



สถิติและความพึงพอใจ

พิพิธภัณฑสถานแห่งชาติธรณีวิทยาเฉลิมพระเกียรติ จังหวัดปทุมธานี





สภิตีและความพึงพอใจ

พีพีรภัณฑสถานแห่งชาตึรรมณีวิทยาเฉลิมพระเกียรติ จังหวัปทุมธานี



สภิตีและความพึงพอใจ ปี 2554 - 2564



สภิตีและความพึงพอใจ ปี 2565





สถิติและความพึงพอใจ

สถิติ ปี 2554 - 2565

ปีงบประมาณ	นักเรียน/นักศึกษา		ข้าราชการ		รัฐวิสาหกิจ/เอกชน		ประชาชนทั่วไป		ผู้สูงอายุ 60 ปีขึ้นไป		ชาวต่างชาติ		คนพิการ		พระภิกษุ/นักบวช	กิจกรรมอื่นๆ*	รวมสะสม
	ชาย	หญิง	ชาย	หญิง	ชาย	หญิง	ชาย	หญิง	ชาย	หญิง	ชาย	หญิง	ชาย	หญิง			
2554	3,865	4,106	311	493	234	237	1,356	1,606	0	0	40	13	0	0	8	5,930	18,199
2555	9,253	8,337	560	910	390	510	4,295	5,293	0	0	72	23	4	8	4	4,373	34,032
2556	35,696	32,500	1,053	1,884	436	914	11,620	14,240	0	0	74	38	0	2	17	14,676	113,150
2557	28,703	26,954	809	1,422	320	646	8,684	10,233	0	0	74	26	0	0	148	17,148	95,167
2558	31,096	28,616	815	1,496	312	543	8,753	10,178	0	0	81	55	0	0	44	10,819	92,808
2559	34,243	29,749	978	1,785	464	793	10,239	12,529	0	0	116	65	0	0	229	17,685	108,875
2560	45,300	41,609	1,356	2,517	433	894	16,758	21,350	0	0	76	31	6	0	202	29,374	159,906
2561	58,158	51,051	1,296	3,060	431	1,337	21,867	29,809	0	0	243	154	21	9	120	20,692	188,248
2562	53,838	47,252	1,390	3,302	480	1,314	17,980	25,287	0	0	164	102	41	26	194	7,733	159,103
2563	23,554	19,332	419	1,185	147	586	8,306	10,891	497	1,015	197	112	18	13	73	6,814	73,159
	Walkin						Online						เผยแพร่ใบงานกิจกรรมด้านรรณีวิทยาฯ				
2564	30,501						32,177						1,604				64,282
2565	83,783						125,110						-				208,893
รวมทั้งสิ้น	323,706	289,506	8,987	18,054	3,647	7,774	109,858	141,416	497	1,015	1,137	619	90	58	1,039	135,244	1,315,822



สถิติและความพึงพอใจ

ความพึงพอใจ ปี 2554 - 2564

สรุปภาพรวม ร้อยละความพึงพอใจของผู้รับบริการด้านธรณีวิทยาและทรัพยากรธรณี (พิพิธภัณฑน์)

ลำดับที่	ประจำปีงบประมาณ	ระหว่างเดือน	ร้อยละความพึงพอใจ	จำนวนชุดแบบสอบถาม (ชุด)	หมายเหตุ
1	2554	(ตค.53 - กย.54)	0	0	ยังไม่มีการทำแบบประเมิน เนื่องจากเป็นช่วงทดลองระบบ
2	2555	(ตค.54 - กย.55)	95.00	2,392	เปิดพิพิธภัณฑน์ และเจ้าหน้าที่คนเดิม ยังไม่มีการจัดทำข้อมูลไว้
3	2556	(ตค.55 - กย.56)	95.61	692	
4	2557	(ตค.56 - กย.57)	97.19	401	
5	2558	ประจำปีงบประมาณ	96.85	2,074	
6	2559	(ตค.58 - กย.59)	94.61	2,363	
7	2560	(ตค.59 - กย.60)	96.38	1,852	
8	2561	(ตค.60 - กย.61)	84.13	751	
9	2562	(ตค.61 - กย.62)	81.39	640	
10	2563	(ตค.62 - กย.63)	89.01	864	
11	2564	(ตค.63 - กย.64)	90.66	286	
รวมร้อยละความพึงพอใจ			83.71	12,315	





สถิติและความพึงพอใจ

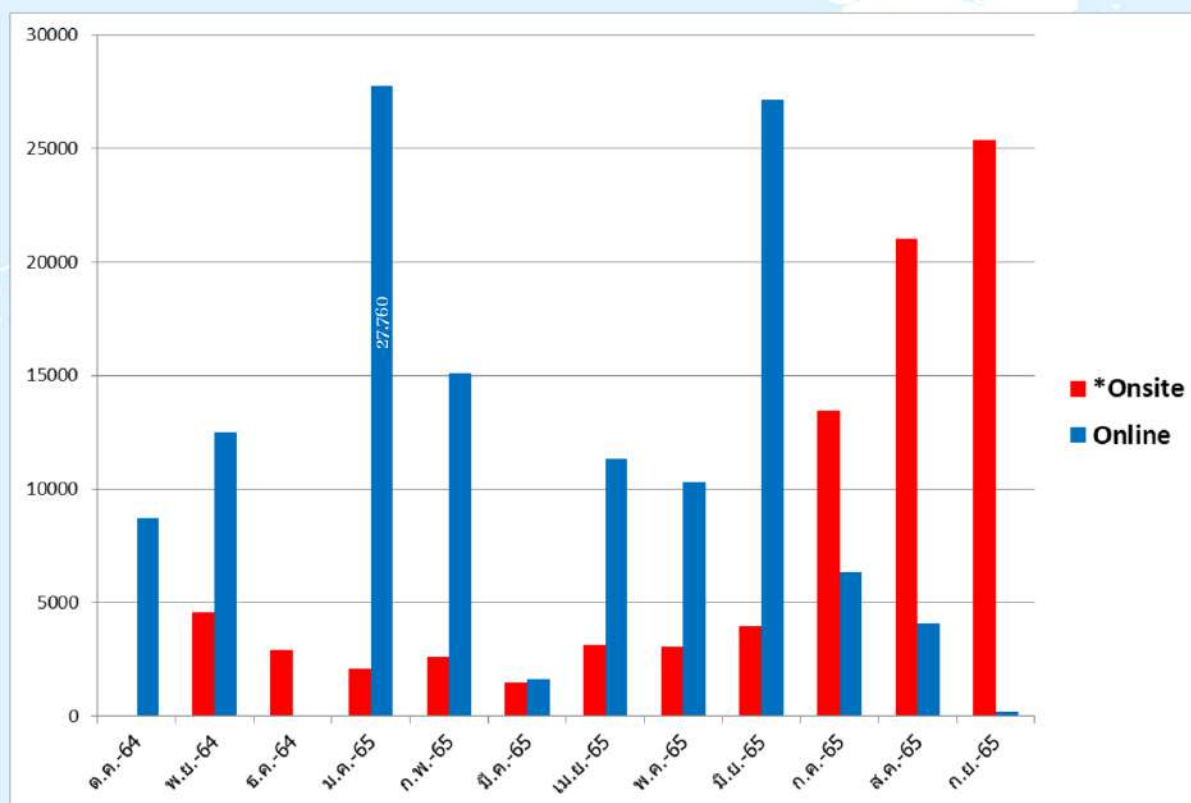
สถิติ ปี 2565

รายไตรมาส	รวมแต่ละ ประเภท	หน่วยงาน เดือน	พิพิธภัณฑ์สถานแห่งชาติธรณีวิทยา เฉลิมพระเกียรติ อ.คลองหลวง จ.ปทุมธานี		รวม	หมายเหตุ ข้อมูล Onsite ที่ตัดยอดส่งให้กคบ.
			*Onsite	Online		
รวมไตรมาสที่ 1	28,728	ต.ค.-64	0	8,702	8,702	ปิดให้บริการ
Onsite	7,502	พ.ย.-64	4566	12,524	17,090	ส่งข้อมูล 30 พ.ย.(ครบทั้งเดือน)
Online	21,226	ธ.ค.-64	2936	0	2,936	ส่งข้อมูล ณ 23 ธ.ค.65
รวมไตรมาสที่ 2	50,742	ม.ค.-65	2123	27,760	29883	ส่งข้อมูล ณ 21 ม.ค.65
Onsite	6,246	ก.พ.-65	2604	15,092	17,696	ส่งข้อมูล ณ 20 ก.พ.65
Online	44,496	มี.ค.-65	1519	1,644	3,163	ส่งข้อมูล ณ 18 มี.ค.65
รวมไตรมาสที่ 3	58,935	เม.ย.-65	3158	11,328	14,486	ส่งข้อมูล ณ 21 เม.ย.65
Onsite	10,167	พ.ค.-65	3039	10,300	13,339	ส่งข้อมูล ณ 24 พ.ค.65
Online	48,768	มี.ย.-65	3970	27,140	31,110	ส่งข้อมูล ณ 23 มี.ย.65
รวมไตรมาสที่ 4	70,488	ก.ค.-65	13476	6,329	19,805	ส่งข้อมูล ณ 24 ก.ค.65
Onsite	59,868	ส.ค.-65	21001	4,094	25,095	ส่งข้อมูล ณ 24 ส.ค.65
Online	10,620	ก.ย.-65	25391	197	25,588	ส่งข้อมูล ณ 21 ก.ย.65
		รวม Onsite	83,783		208,893	
รวมทั้งหมด		รวม Online	125,110			



สถิติและความพึงพอใจ

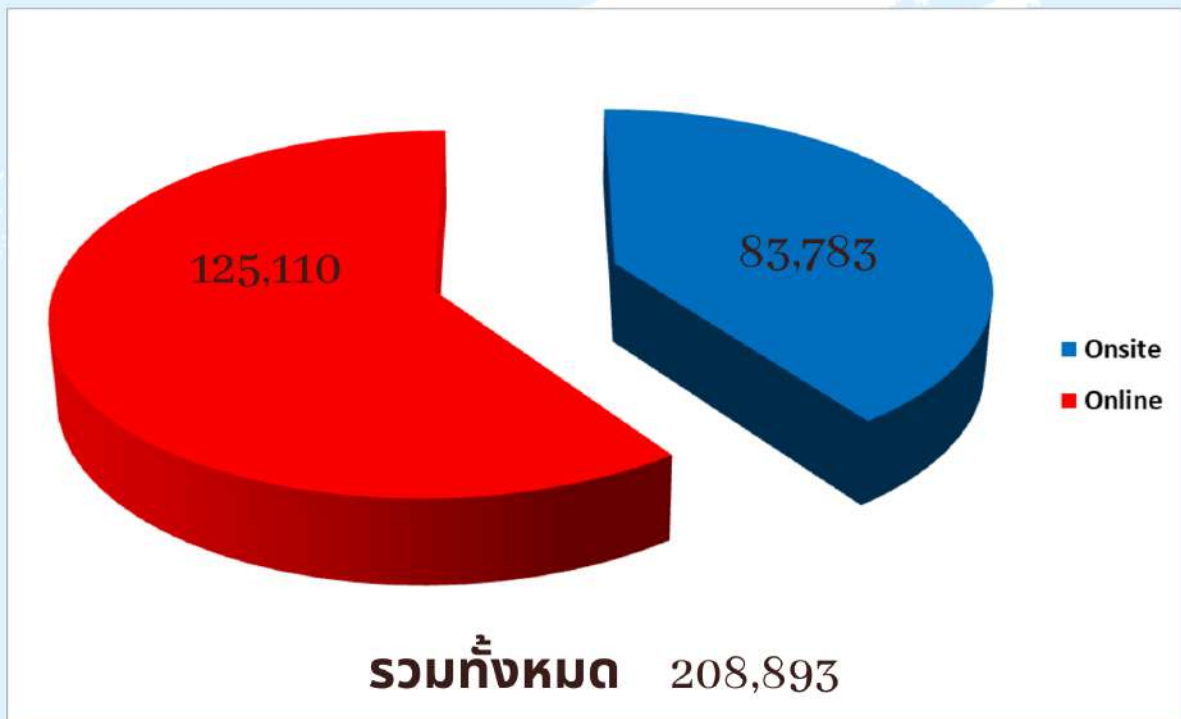
สถิติ ปี 2565





สถิติและความพึงพอใจ

สถิติ ปี 2565



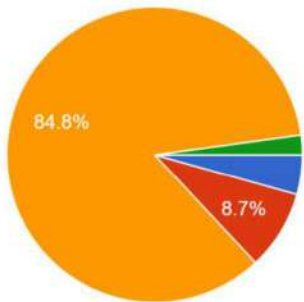
แบบสำรวจความพึงพอใจในการเข้าชม

พิพิธภัณฑ์สถานแห่งชาติธรณีวิทยาเฉลิมพระเกียรติ จังหวัดปทุมธานี

๑. เดือนธันวาคม ๒๕๖๔

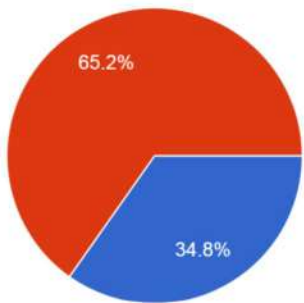
ส่วนที่ ๑ ข้อมูลทั่วไป

ประเภทผู้ใช้บริการ
คำตอบ 46 ข้อ



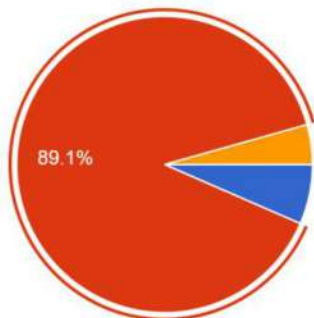
- ภาคราชการ
- นักเรียน/นักศึกษา
- ประชาชนทั่วไป
- อื่นๆ (รวม)

เพศ
คำตอบ 46 ข้อ



- ชาย
- หญิง

อายุ
คำตอบ 46 ข้อ

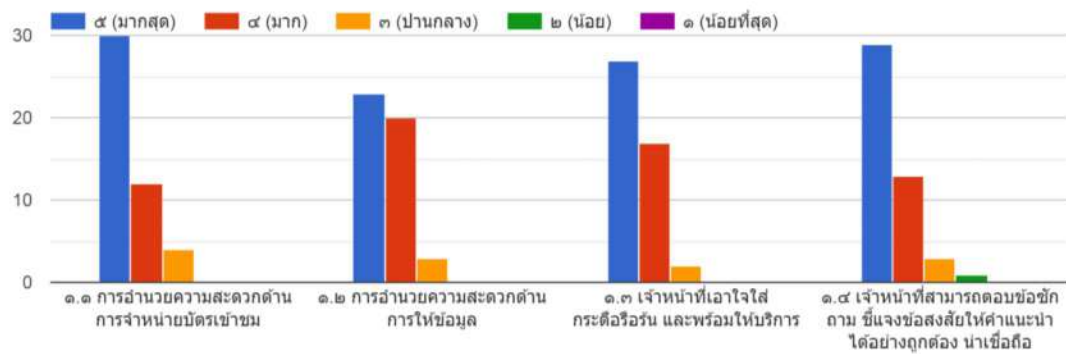


- ต่ำกว่า ๒๐ ปี
- ๒๑ - ๖๐ ปี
- มากกว่า ๖๐ ปี

ส่วนที่ ๒ ความพึงพอใจต่อการให้บริการของพิพิธภัณฑ์ซากดึกดำบรรพ์ ธรณีวิทยาและธรรมชาติวิทยา

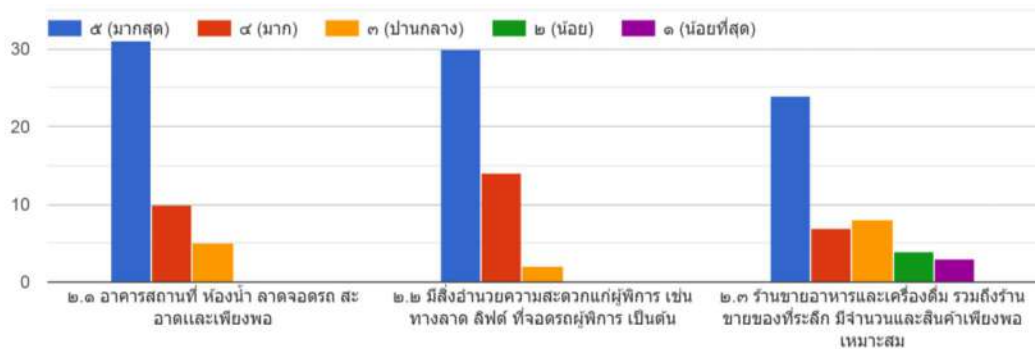
๒.๑ ด้านการให้บริการของเจ้าหน้าที่

ระดับความพึงพอใจ



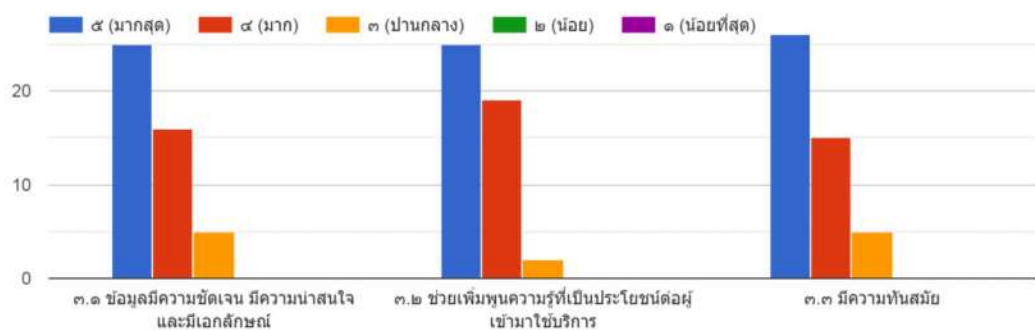
๒.๒ ด้านสิ่งอำนวยความสะดวก

รายการ/ระดับความพึงพอใจ



๒.๓ ด้านนิทรรศการ ข้อมูล สิ่งจัดแสดง

รายการ/ระดับความพึงพอใจ



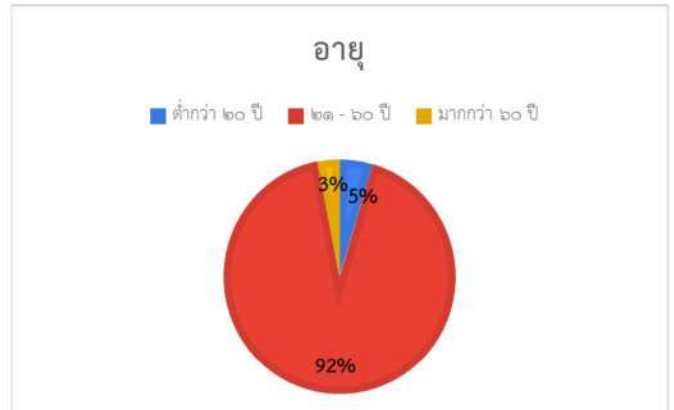
ส่วนที่ ๓ ความคิดเห็น/ข้อเสนอแนะ

ร้านขายของที่ระลึกควรเปิดวันอาทิตย์ด้วย อุปกรณ์บางส่วนชำรุด และห้องแสดงภาพบางห้องปิดปรับปรุง ไม่มีป้ายแจ้ง ดีมาก ๆ มีสื่อการเรียนรู้ทางด้านธรณีที่น่าสนใจมาก ๆ ค่ะ สนุกสนาน ชอบมาก หลายเครื่องใช้งานไม่ได้ ควรซ่อมแซมบำรุงรักษาให้ใช้งานได้ตลอด บางจุดมีฝุ่นมาก ควรเพิ่มกิจกรรมสำหรับเด็กด้านใน เช่น จุดวาดภาพระบายสี กิจกรรม แสงสี interaction ที่ทันสมัย หรือ กิจกรรม ชุดซากไดโนเสาร์ ร้านค้าควรเปิดให้บริการ ทั้งส่วนร้านอาหาร และ ของที่ระลึก พนักงานดูแลดีมาก ให้คำแนะนำเป็นอย่างดี ถ้าเจออะไรใหม่ๆ ก็เอามาเสริม แนะนำให้ทำหนังสือสรุป แล้วจำหน่ายครับ อาจจะมีช่วงโควิด ทำให้ห้องนิทรรศการบางห้องไม่สามารถดูปุ้มดูได้ ควรติดป้ายปิดบริการ อยากให้มีกิจกรรมให้เด็กเรียนรู้เกี่ยวกับหินจริง ได้จับจริงอุปกรณ์ฉาย วิดีทัศน์บางจุดใช้การไม่ได้ หากปรับให้ทำงานได้ดีจะดีมาก ๆ ประทับใจสถานที่ที่กว้างขวาง มีให้ชมหลายประเภท เจ้าหน้าที่ให้บริการดีมาก ๆ เอาใจใส่ เดินตรวจตราตลอดทาง

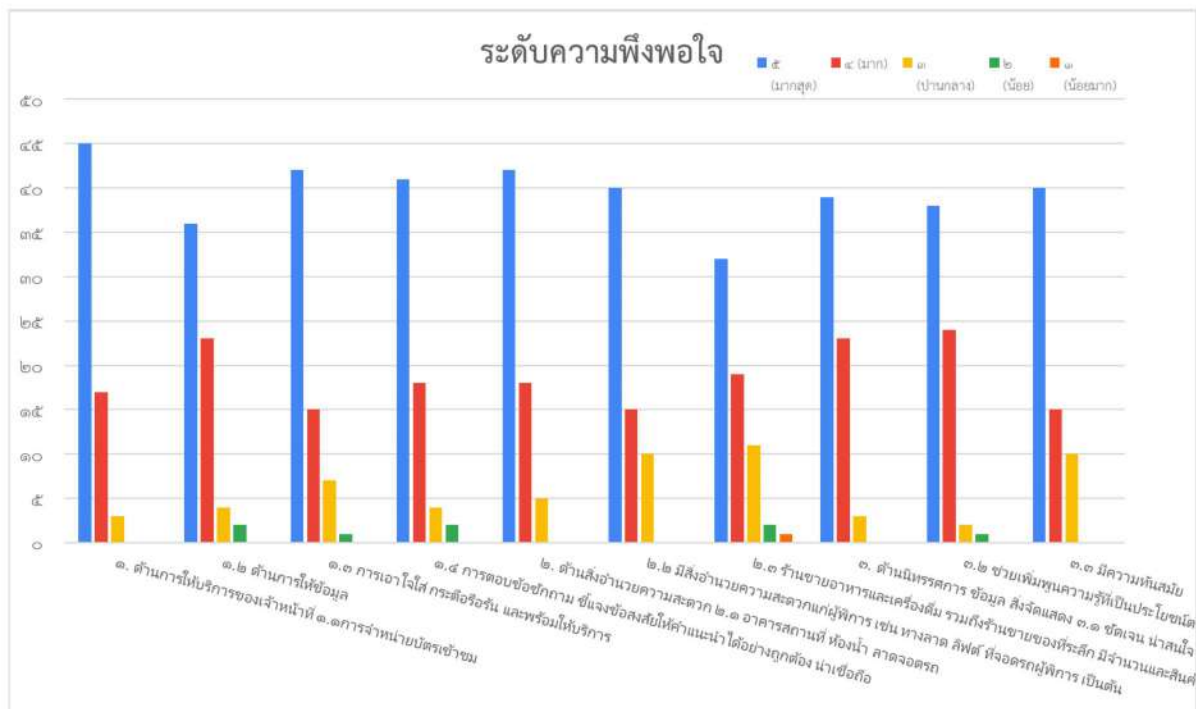
๒. ประจำปีเดือนมกราคม ๒๕๖๕

สรุปแบบประเมินความพึงพอใจประจำปีเดือนมกราคม ๒๕๖๕ มีผู้กรอกข้อมูลจำนวน ทั้งหมด ๖๕ คน เพศหญิง ๔๑ คน เพศชาย ๒๔ คน

ส่วนที่ ๑ ข้อมูลทั่วไป



ส่วนที่ ๒ ความพึงพอใจต่อการให้บริการของพิพิธภัณฑ์ซากดึกดำบรรพ์ ธรณีวิทยาและธรรมชาติวิทยา



ส่วนที่ ๓ ความคิดเห็น/ข้อเสนอแนะ

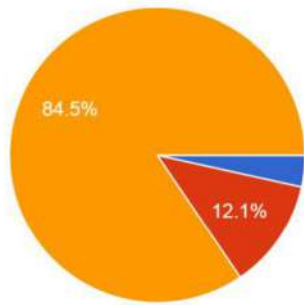
ความคิดเห็น/ข้อเสนอแนะด้านบวก	ความคิดเห็น/ข้อเสนอแนะให้ปรับปรุงหรือเพิ่มเติม
<ul style="list-style-type: none"> ● เจ้าหน้าที่เริ่มต้นตั้งแต่รปภ.ดีมาก ● ทำไดโนเสาร์ดีมาก แต่ว่าสถานที่ดูทรุดโทรมไปหน่อย ● บริการดีแนะนำดี ● ดีมากครับ ● ใช้เทคโนโลยีจัดนิทรรศการได้ทันสมัย โซนไดโนเสาร์ที่เคลื่อนไหวได้จัดแสดงได้ดีมาก มีเจ้าหน้าที่อธิบายเส้นทางการเดินชมนิทรรศการ และมีมาตรการป้องกันโควิดที่ดี ขอชื่นชมค่ะ ดีมากค่ะ 	<ul style="list-style-type: none"> ● อยากให้ร้านของที่ระลึกเปิดค่ะ ● อยากให้มีคนนำทัวร์ให้ข้อมูล ● อยากให้เปิดทีวีแบบชมอีกหน่อยเพราะมาปิดตลอด ● อยากให้ปรับปรุงสิ่งจัดแสดงปุ่มกดที่เสียเพื่อให้สามารถใช้งานได้อย่างเต็มที่ (เสนอแนะ ๔ คน) ● อยากให้มีเจ้าหน้าที่ ๑ท่าน ตรงบริเวณแผ่นดินไหว ● อัปเดตข้อมูลใหม่ ● โซนไฮไลต์ที่โถงไดโนเสาร์ ในน้ำน่าจะมีไดโนเสาร์ตัวใหญ่อีกซักตัวจะได้ balance บนโซดหิน หรือบนเพดานควร มีไดโนเสาร์บินได้ จะเพิ่มความน่าตื่นเต้น ● ส่วนห้องนิทรรศการปุ่มกดบางปุ่มก็พังแล้วบรรยากาศในห้องนิทรรศการพอคนน้อยมันวังเวงมาก ถ้ามีเสียงดนตรีสนุกๆคลอๆไปด้วยคงทำให้ความน่ากลัวลดลง

๓. ประจำปีเดือนกุมภาพันธ์ ๒๕๖๕

แบบสำรวจความพึงพอใจในการเข้าชมพิพิธภัณฑ์สถานแห่งชาติธรณีวิทยาเฉลิมพระเกียรติ จังหวัดปทุมธานี มีผู้กรอกข้อมูลจำนวนทั้งหมด ๕๘ คน

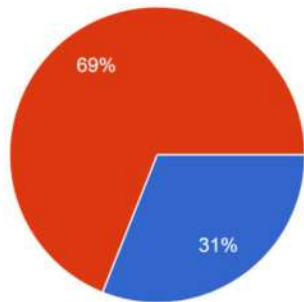
ส่วนที่ ๑ ข้อมูลทั่วไป

ประเภทผู้ใช้บริการ
คำตอบ 58 ข้อ



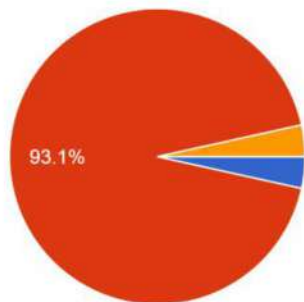
- ภาครัฐราชการ
- นักเรียน/นักศึกษา
- ประชาชนทั่วไป
- อื่นๆ (ระบุ)

เพศ
คำตอบ 58 ข้อ



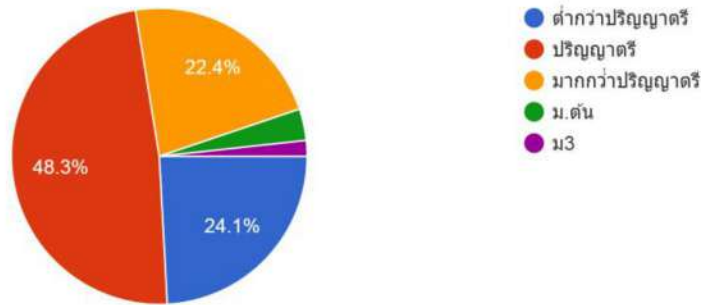
- ชาย
- หญิง

อายุ
คำตอบ 58 ข้อ



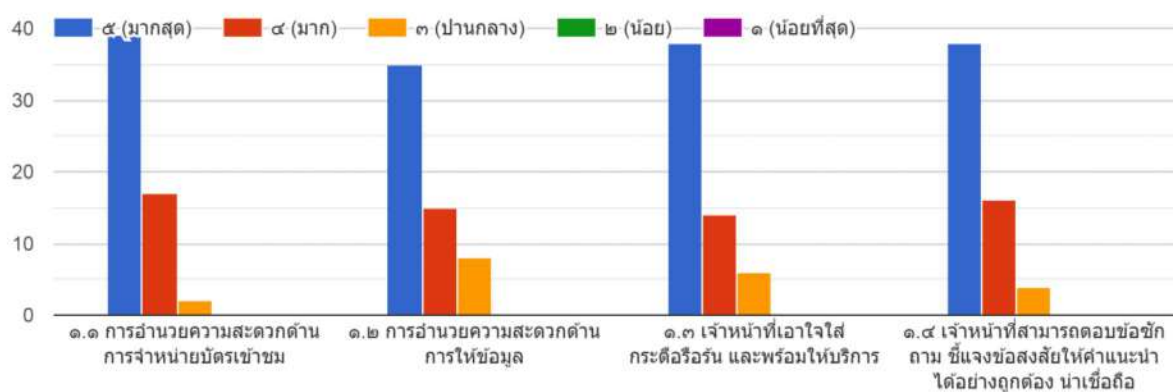
- ต่ำกว่า 20 ปี
- 21 - 60 ปี
- มากกว่า 60 ปี

ระดับการศึกษา
คำตอบ 58 ข้อ

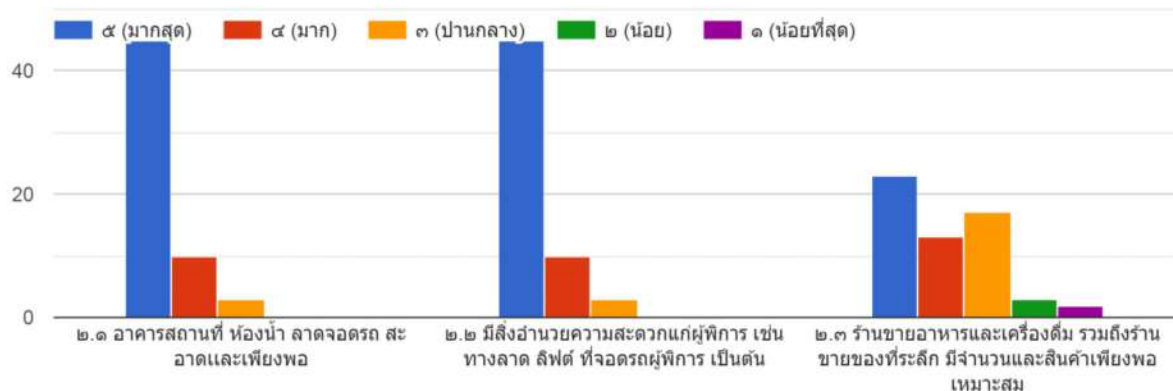


ส่วนที่ ๒ ความพึงพอใจต่อการให้บริการของพิพิธภัณฑชากรดึกดำบรรพ์ ธรณีวิทยาและธรรมชาติวิทยา

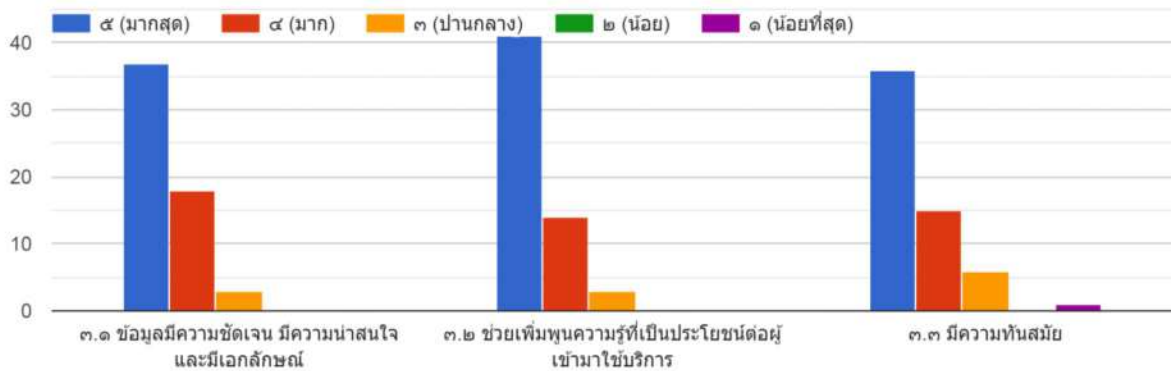
ระดับความพึงพอใจ ๑. ด้านการให้บริการของเจ้าหน้าที่



รายการ/ระดับความพึงพอใจ ๒. ด้านสิ่งอำนวยความสะดวก



รายการ/ระดับความพึงพอใจ ๓. ด้านนิทรรศการ ข้อมูล สิ่งจัดแสดง



ส่วนที่ ๓ ความคิดเห็น/ข้อเสนอแนะ

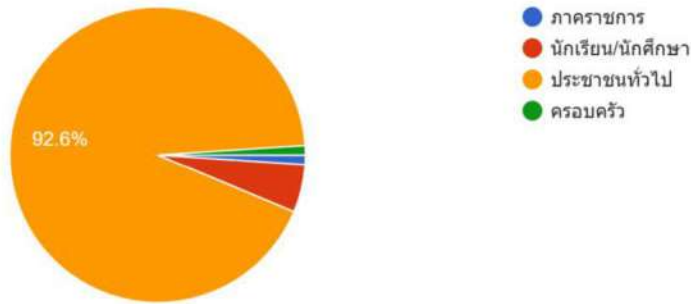
ความคิดเห็น/ข้อเสนอแนะด้านบวก	ความคิดเห็น/ข้อเสนอแนะให้ปรับปรุงหรือเพิ่มเติม
<ul style="list-style-type: none"> ● มีมิติ ๓ D ● ดีและให้ความรู้ที่น่าสนใจค่ะ ● ได้รับความรู้ดีมาก มีความทันสมัย ● สนุกมากๆคะ พี่ที่คอยพูดก็ดูแลดีมากคะ.ไว้จะมาใหม่นะคะ ● ไม่มีคะคนบรรยายเก่งมากขอบคุณมากคะ ● ขอขอบคุณมากที่ให้ความรู้ ดีมากคะ อะไรไม่ได้รู้ อะไรไม่เห็นคะ 	<ul style="list-style-type: none"> ● ร้านอาหารไม่เปิดจากสถานการณ์โควิด เลยตอบคำถามได้ไม่ชัดเจนในบางข้อคะ ● ควรปรับปรุงระบบคอมพิวเตอร์และวีดีโอที่ชำรุด เครื่องมือที่ใช้อธิบายหลายอย่างใช้การไม่ได้ จอเสีย ใช้ไม่ได้เกือบทั้งหมด ● เน้นการประชาสัมพันธ์ให้มีคนมาเที่ยวเยอะๆ เน้นเรื่องการใช้แร่และพลังงานให้คุ้มค่า ● ปรับปรุงให้น่าสนใจกว่านี้ รวมถึงจุดต่างๆ ที่ดูไม่ interactive ● เพิ่มส่วนจัดแสดงให้มากขึ้น

๔. ประจำเดือนมีนาคม ๒๕๖๕

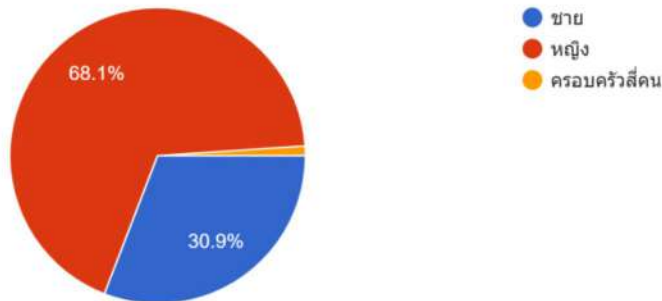
แบบสำรวจความพึงพอใจในการเข้าชมพิพิธภัณฑ์สถานแห่งชาติธรณีวิทยาเฉลิมพระเกียรติ จังหวัดปทุมธานี มีผู้กรอกข้อมูลจำนวน ทั้งหมด ๙๙ คน

ส่วนที่ ๑ ข้อมูลทั่วไป

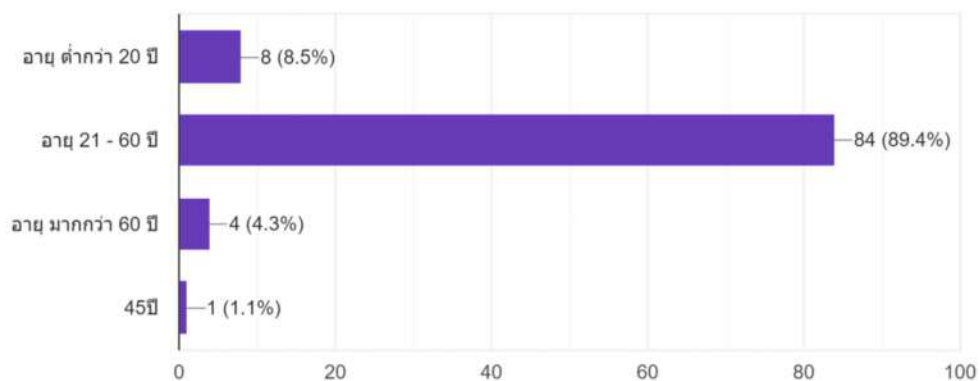
ประเภทผู้ใช้บริการ
คำตอบ 95 ข้อ



เพศ
คำตอบ 94 ข้อ

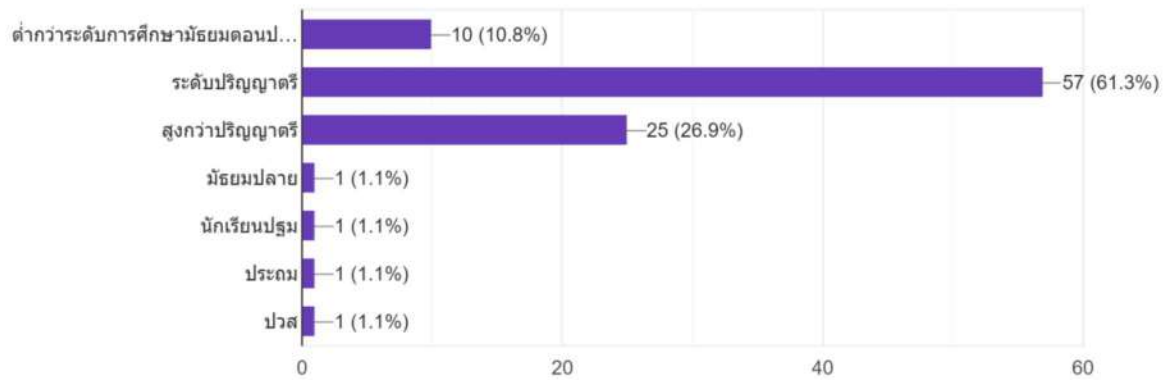


อายุ
คำตอบ 94 ข้อ



ระดับการศึกษา

คำตอบ 93 ข้อ

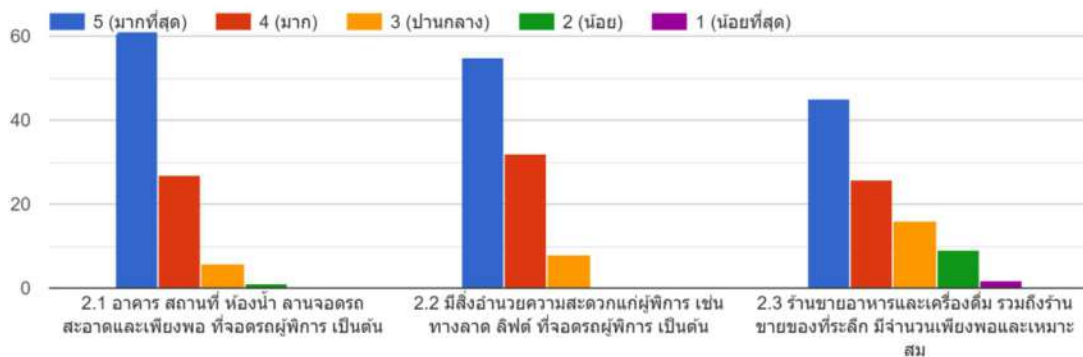


ส่วนที่ ๒ ความพึงพอใจต่อการให้บริการของพิพิธภัณฑชาตึกดำบรรพ์ ธรณีวิทยาและธรรมชาติวิทยา

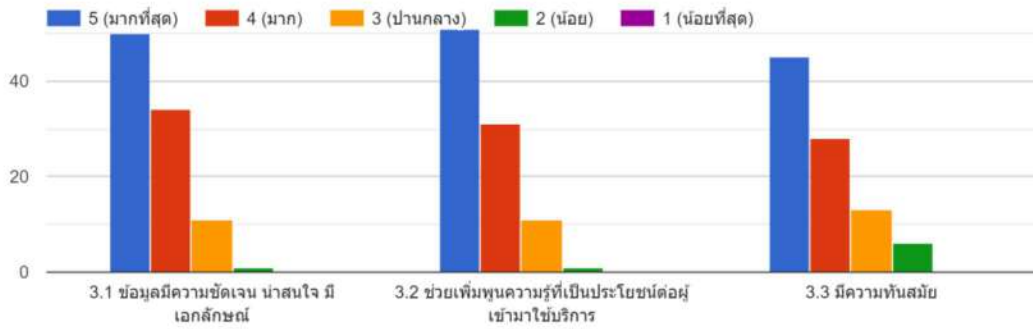
1.ด้านการให้บริการของเจ้าหน้าที่



รายการระดับความพึงพอใจ / ด้านสิ่งอำนวยความสะดวก



รายการระดับความพึงพอใจ / ด้านนิทรรศการข้อมูล สิ่งจัดแสดง



ส่วนที่ ๓ ความคิดเห็น/ข้อเสนอแนะ

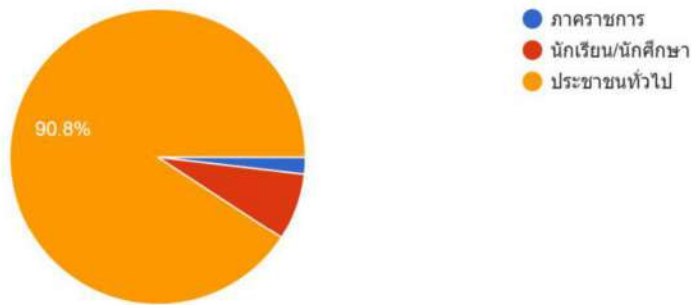
ความคิดเห็น/ข้อเสนอแนะด้านบวก	ความคิดเห็น/ข้อเสนอแนะให้ปรับปรุงหรือเพิ่มเติม
<ul style="list-style-type: none"> • ดีมาก สถานที่สะอาด • ได้ความรู้ดีค่ะ • ประทับใจ 	<ul style="list-style-type: none"> • ควรให้มีระบบสแกนจ่ายเงิน อย่างอ้างว่าเป็นระบบข้าราชการ เพราะข้าราชการอื่นเค้าทำได้เยอะแยะ โควิดที่รอกก็ยังไม่ปรับตัว สงสารเงินภาษีประชาชน ล้าหลัง และปิดกั้นทางความคิด ที่เวลากรอกแบบประเมินยังสแกนได้ • อุปกรณ์นำเสนอไม่ทำงานเกือบทั้งหมด ควรซ่อมแซมให้อยู่ในสภาพใช้งานได้ทุกอย่าง • สื่อการเรียนรู้ ไม่สมบูรณ์เยอะ • ของพังไปหลายชิ้นค่ะ บางส่วนไฟมืดไป สเตปที่จะทำเป็นลิฟท์พื้นยกไม่ทำงานภายในพื้นที่จัดแสดง ทำให้ยากในการเข็นรถเข้ามาหลายครั้งแล้วอยากเห็นการเปลี่ยนแปลงอย่าให้มีเทคโนโลยีใหม่ๆเข้ามาเสริมความรู้เด็กๆอะไรที่มันเสียก็ต้องบำรุงแล้วก็น่าจะมีอะไรอัปเดตใหม่ๆ บอก ผู้เข้าชม • มีส่วนที่เสีย หรือปิดปรับปรุงเยอะ และโทรศัพท์ติดต่อไม่ได้เลยคะ • อยากให้ปรับปรุงเรื่องอุปกรณ์ต่างๆเพราะ บางอย่างเป็นกิจกรรมที่ทำให้เด็กๆเรียนรู้เพิ่มเติมได้ อุปกรณ์ที่ต้องใช้สวิตกดควรใช้งานได้ทุกอัน

๕. ประจำเดือนเมษายน ๒๕๖๕

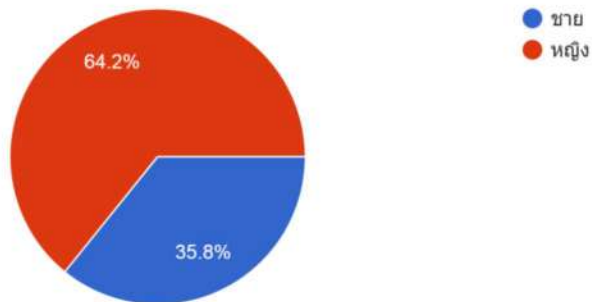
แบบสำรวจความพึงพอใจในการเข้าชมพิพิธภัณฑ์สถานแห่งชาติธรณีวิทยาเฉลิมพระเกียรติ จังหวัดปทุมธานี มีผู้กรอกข้อมูลจำนวน ทั้งหมด ๑๖๓ คน

ส่วนที่ ๑ ข้อมูลทั่วไป

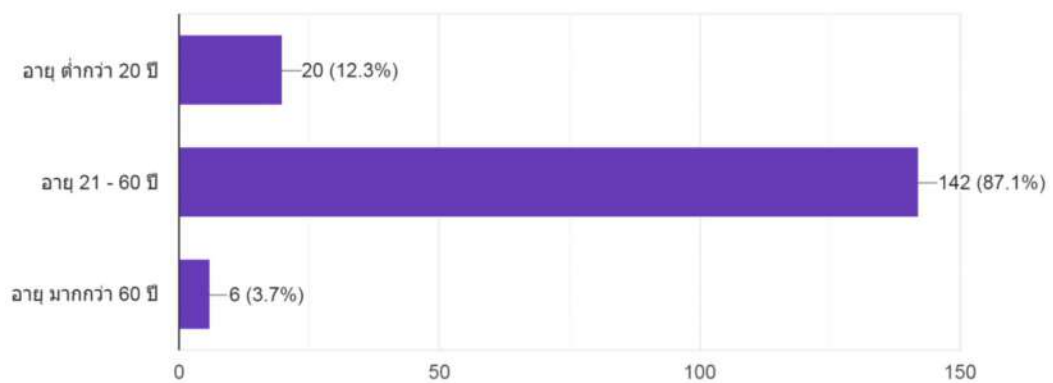
ประเภทผู้ใช้บริการ
คำตอบ 163 ข้อ



เพศ
คำตอบ 162 ข้อ

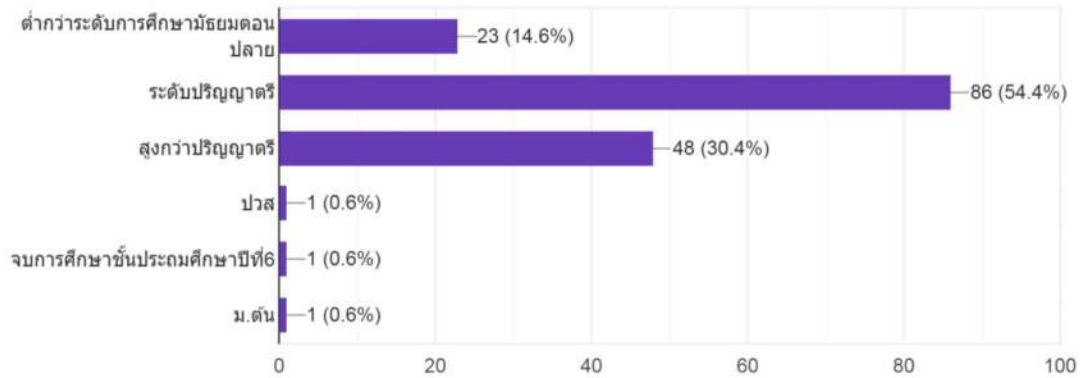


อายุ
คำตอบ 163 ข้อ



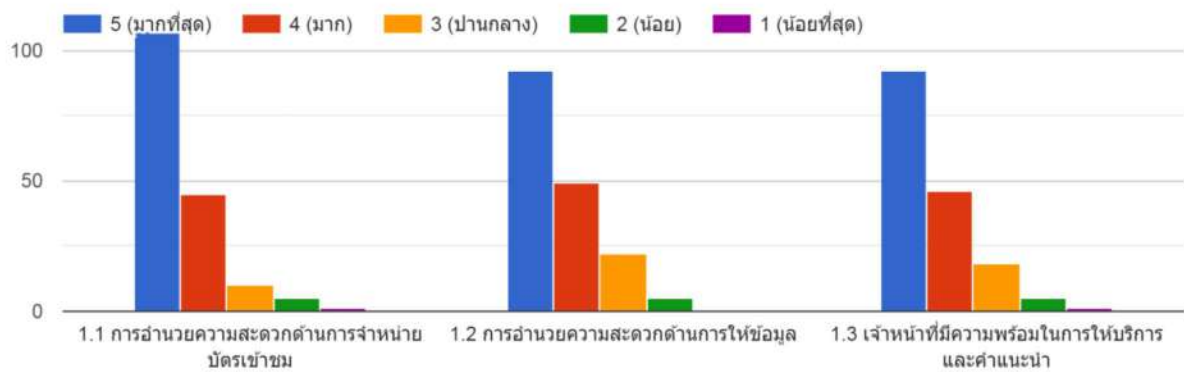
ระดับการศึกษา

คำตอบ 158 ข้อ

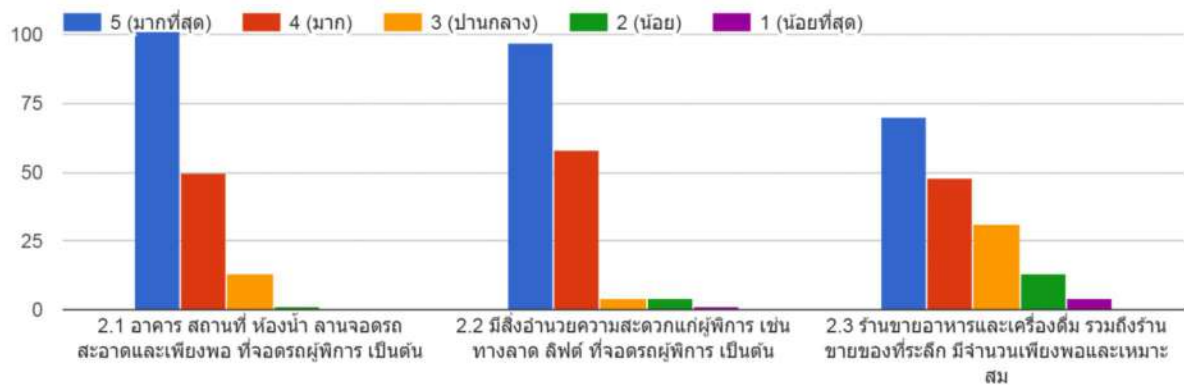


ส่วนที่ ๒ ความพึงพอใจต่อการให้บริการของพิพิธภัณฑ์ซากดึกดำบรรพ์ ธรณีวิทยา และธรรมชาติวิทยา

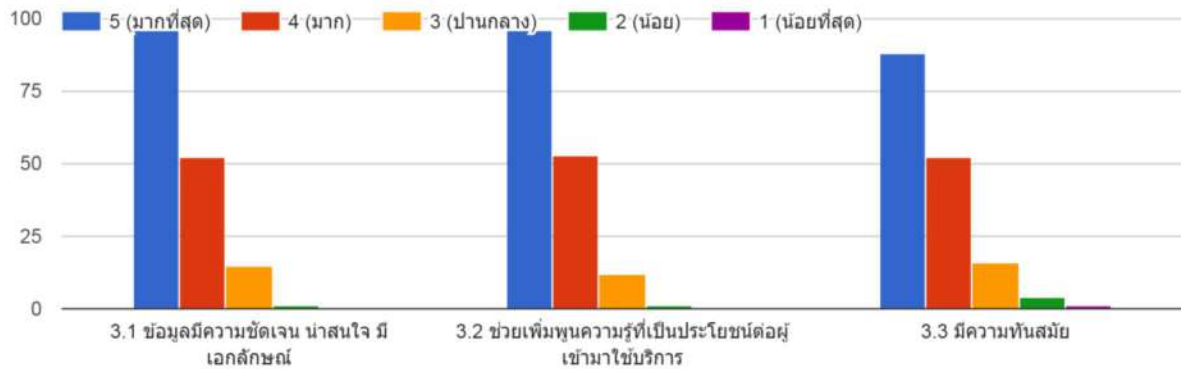
1. ด้านการให้บริการของเจ้าหน้าที่



รายการระดับความพึงพอใจ / ด้านสิ่งอำนวยความสะดวก



รายการระดับความพึงพอใจ / ด้านนิทรรศการข้อมูล สิ่งจัดแสดง



ส่วนที่ ๓ ความคิดเห็น / ข้อเสนอแนะ

ความคิดเห็น/ข้อเสนอแนะด้านบวก	ความคิดเห็น/ข้อเสนอแนะให้ปรับปรุงหรือเพิ่มเติม
<ul style="list-style-type: none"> ● ได้รับความรู้มาก ● ชัดเจนเรื่องป้ายทางเข้า ● ชอบมากครับ เด็กๆชอบมาก ● ชอบมากค่ะ ดีทุกอย่าง ราคาถูก ● ขอขอบคุณที่เจ้าหน้าที่ ได้ให้บริการแหล่งความรู้ครับ ● จัดแสดงได้ดีมาก น่าสนใจ น่าเสียดายที่ audio visual เสีย ไม่ได้รับการปรับปรุง ถ้าทำได้จะน่าสนใจยิ่งขึ้น 	<ul style="list-style-type: none"> ● อยากให้มีแบบไดโนเสาร์น่ารักๆ สำหรับเด็กเล็กมากขึ้นด้วยคะ อาจมีโซนที่เดินเข้าไปแล้วมีเสียงเปิดบรรยาย เพราะเด็กไม่ค่อยอ่านแต่อาจฟังมากกว่า ● อยากให้เปิดถึง ๑๗.๓๐ น. เพื่อให้เด็กๆ ได้มีโอกาสมาในช่วงเย็น ● พิพิธภัณฑ์ข้อมูลย่อยยาก ข้อมูลเก่า มีอุปกรณ์หลายอย่างใช้งานไม่ได้ ● ปิดหลายอย่าง ไม่พร้อมให้บริการหลายจุด ซื้อบัตร muss pass มา แต่วิธีเข้าวุ่นวายกว่าคนซื้อบัตรพนักงาน ลงทะเบียนล่วงหน้าก็ไม่สำเร็จ อยากให้ปรับปรุงอีกเยอะเลยคะ ไม่งั้นเด็กๆ น่าจะชอบมาก ● โดยทั่วไปน่าสนใจ แต่ขาดการบำรุงรักษา กลไกและวิดีโอหลายอันใช้การไม่ได้ เข้าใจว่าขาดงบประมาณในการดูแล ซึ่งน่าเสียดายมากๆ มีเด็กๆ มาดูกันหลายคน ● แผนที่ GPS หาพิกัดค่อนข้างยาก ● ห้องอาหารปิด ร้านขายของที่ระลึกปิด อุปกรณ์จัดแสดงใช้ไม่ได้ ช่วยซ่อมด้วยนะคะ ● อยากให้บำรุงสื่อ และอุปกรณ์ต่างๆ ให้ใช้งานได้ดี อยากให้ปรับปรุงแบบจำลองให้สวยงามถูกต้องตามสเกล

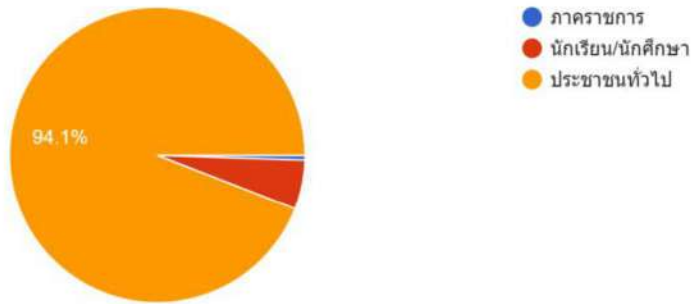
๖. ประจำปีเดือนพฤษภาคม ๒๕๖๕

แบบสำรวจความพึงพอใจในการเข้าชมพิพิธภัณฑ์สถานแห่งชาติธรณีวิทยาเฉลิมพระเกียรติ จังหวัดปทุมธานี มีผู้กรอกข้อมูลจำนวน ทั้งหมด ๑๘๖ คน

ส่วนที่ ๑ ข้อมูลทั่วไป

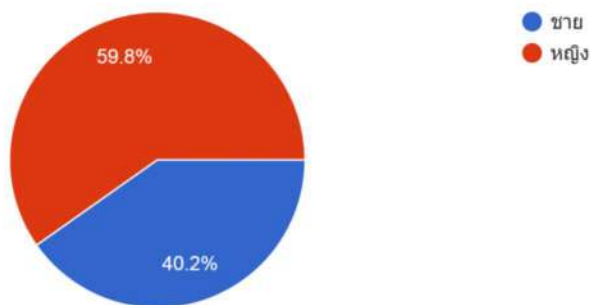
ประเภทผู้ใช้บริการ

คำตอบ 186 ข้อ



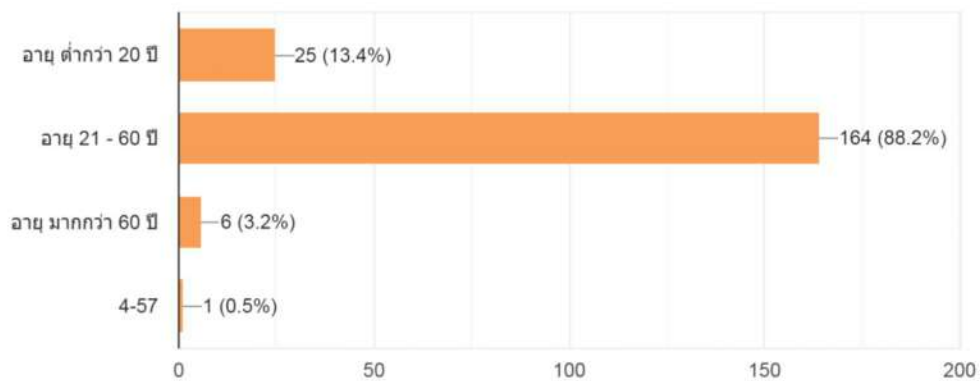
เพศ

คำตอบ 184 ข้อ



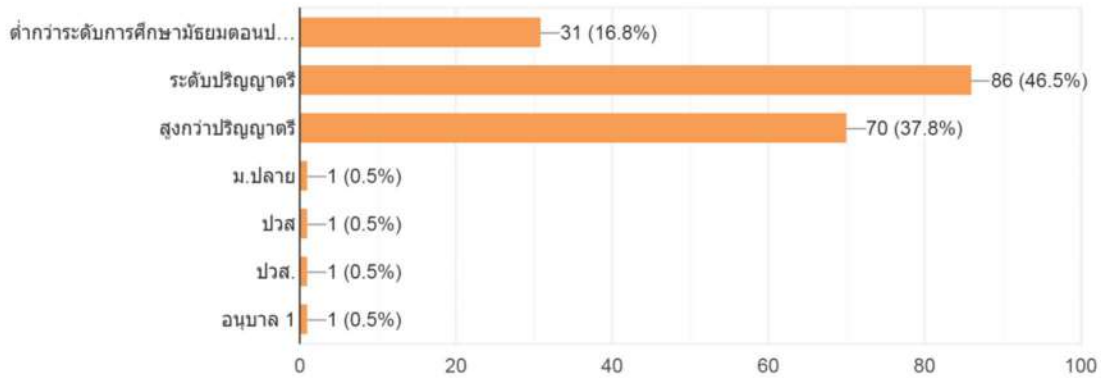
อายุ

คำตอบ 186 ข้อ



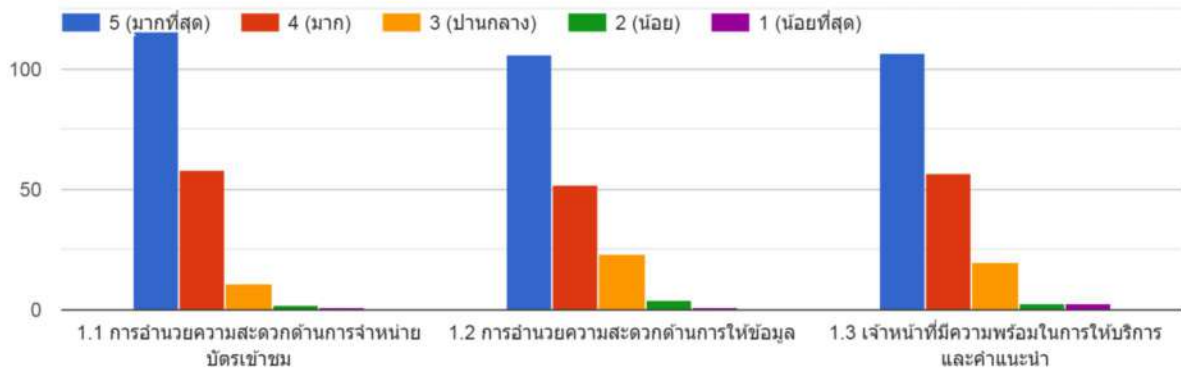
ระดับการศึกษา

คำตอบ 185 ข้อ

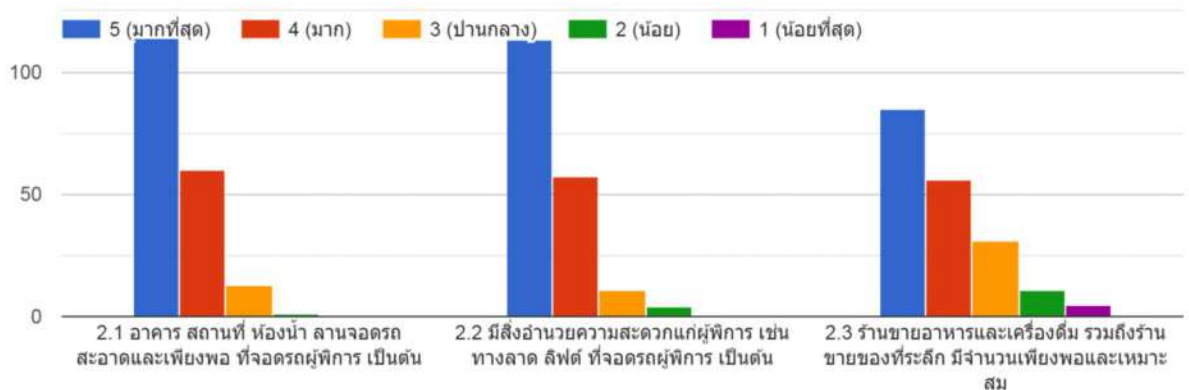


ส่วนที่ ๒ ความพึงพอใจต่อการให้บริการของพิพิธภัณฑ์ซากดึกดำบรรพ์ ธรณีวิทยาและธรรมชาติวิทยา

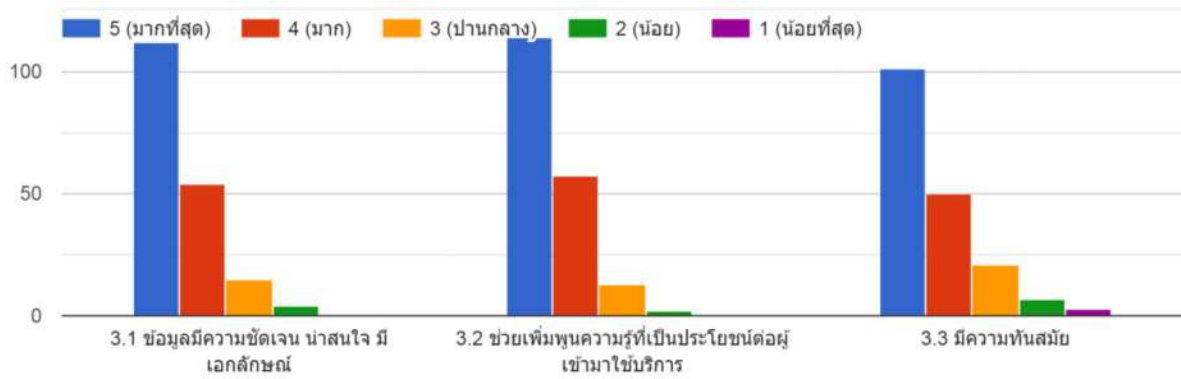
1.ด้านการให้บริการของเจ้าหน้าที่



รายการระดับความพึงพอใจ / ด้านสิ่งอำนวยความสะดวก



รายการระดับความพึงพอใจ / ด้านนิทรรศการข้อมูล สิ่งจัดแสดง



ส่วนที่ ๓ ความคิดเห็น / ข้อเสนอแนะ

ความคิดเห็น/ข้อเสนอแนะด้านบวก	ความคิดเห็น/ข้อเสนอแนะให้ปรับปรุงหรือเพิ่มเติม
<ul style="list-style-type: none"> ● เป็นสถานที่ศึกษาหาความรู้สำหรับเยาวชนที่ดีมาก ● โดยรวมประทับใจค่ะ ● มีความรู้มาก ● บริการดี ● น่าสนใจและสนุกมาก เรียนรู้และสนุกค่ะ ● ประทับใจมากครับ ● โดยรวมก็อติเด็ก ๆ ชอบ ● น่าสนใจและสนุกมาก เรียนรู้และสนุกค่ะ 	<ul style="list-style-type: none"> ● Multimedia ฟังหลายชิ้น อยากให้ซ่อมแซมและทำให้น่าสนใจทันสมัย ดึงดูดความสนใจกว่านี้ให้คุ้มกับภาษีที่ประชาชนจ่ายไปค่ะ ● เครื่องเล่นหลายอย่างปิด ทำให้ความน่าสนใจกิจกรรมต่างๆน้อยลง ● เพิ่มความตื่นเต้นอีกหน่อยครับ ● อยากให้มีการอัปเดตข้อมูลให้ดูทันสมัยน่าสนใจ อุปกรณ์ให้ความรู้ต่างๆเสียหลายจุดค่ะ ● บางโซนสื่อ-อุปกรณ์ไม่สามารถใช้งานได้ ● ควรมีเจ้าหน้าที่พามาให้ความรู้ มีค่าใช้จ่ายได้แต่อยากได้ข้อมูล อยากให้มีจัดแสดงมากกว่านี้ ● video บางอันภาพไม่ชัด, interactive สนุกๆ เพิ่ม เด็กจะชอบอีก ● พา ลูกมาหลายครั้งแล้ว พิพิธภัณฑน์น่าสนใจทุกครั้ง แต่อุปกรณ์ต่างๆ ชำรุดทรุดโทรมลงเรื่อยๆ อยากให้ปรับปรุงให้กลับมาใช้งานได้เหมือนตอนเปิดใหม่ๆ ● เอฟเฟคเสียหลายอย่าง ควรปรับปรุง

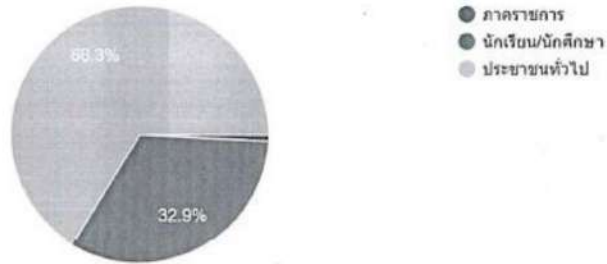
๗. ประจำปีเดือนมิถุนายน ๒๕๖๕

สรุปแบบประเมินความพึงพอใจในการเข้าชมพิพิธภัณฑ์สถานแห่งชาติธรณีวิทยาเฉลิมพระเกียรติ จังหวัดปทุมธานี ผู้เข้าร่วมทำแบบประเมิน จำนวน ๒๔๙ คน

ส่วนที่ ๑ ข้อมูลทั่วไป

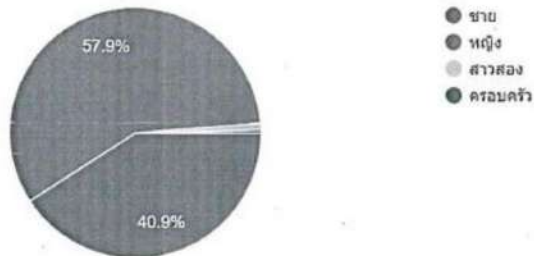
ประเภทผู้ใช้บริการ

ประเภทผู้ใช้บริการ
คำตอบ 249 ข้อ



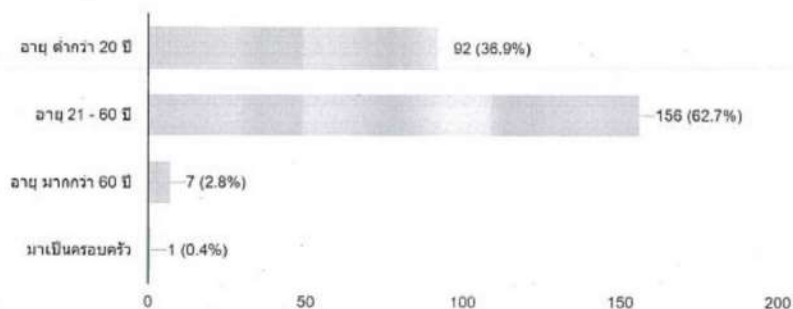
เพศ

เพศ
คำตอบ 247 ข้อ

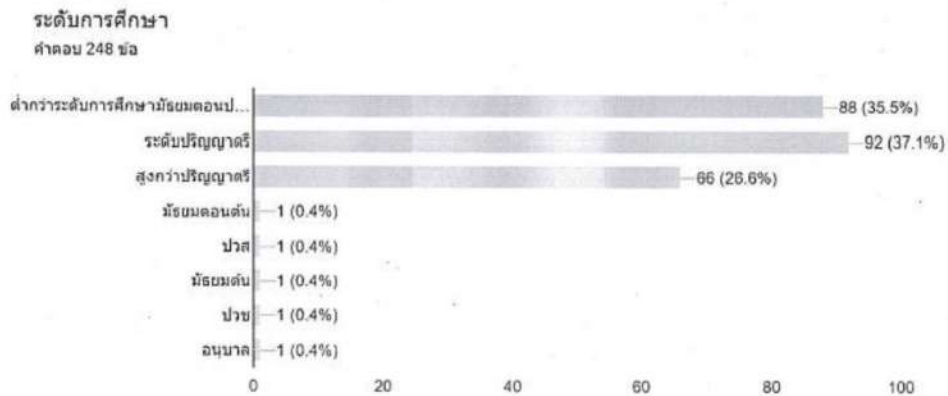


อายุ

อายุ
คำตอบ 249 ข้อ



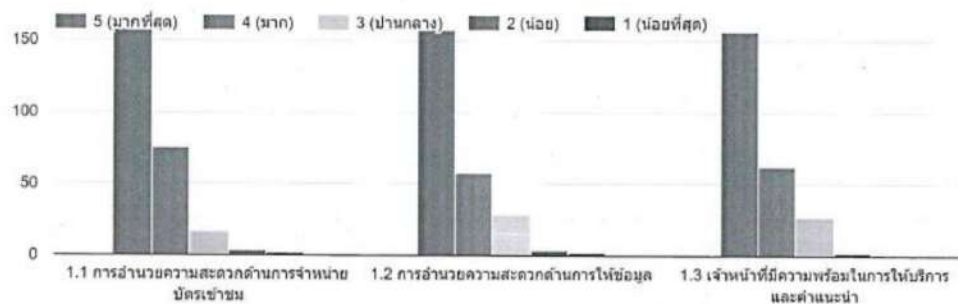
ระดับการศึกษา



ส่วนที่ ๒ ความพึงพอใจต่อการให้บริการของพิพิธภัณฑ์ซากดึกดำบรรพ์ ธรณีวิทยาและธรรมชาติวิทยา

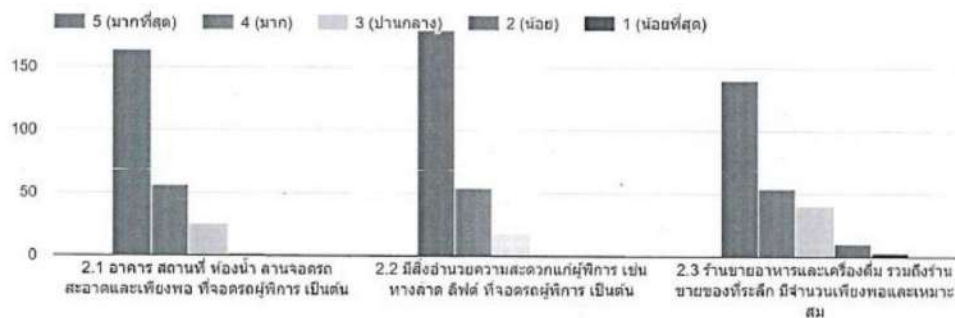
1. ด้านการให้บริการของเจ้าหน้าที่

1. ด้านการให้บริการของเจ้าหน้าที่



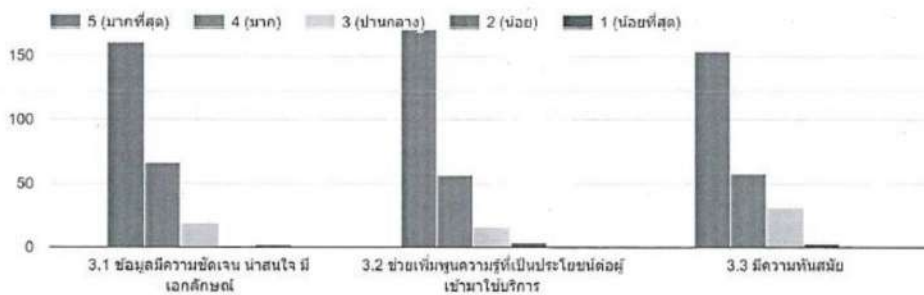
2. ด้านสิ่งอำนวยความสะดวก

รายการระดับความพึงพอใจ / ด้านสิ่งอำนวยความสะดวก



3. ด้านนิทรรศการข้อมูล สิ่งจัดแสดง

รายการระดับความพึงพอใจ / ด้านนิทรรศการข้อมูล สิ่งจัดแสดง



ส่วนที่ ๓ ความคิดเห็น / ข้อเสนอแนะ

ความคิดเห็น/ข้อเสนอแนะด้านบวก	ความคิดเห็น/ข้อเสนอแนะให้ปรับปรุงหรือเพิ่มเติม
<ul style="list-style-type: none"> • ดีเยี่ยมเลยคะ สาระความรู้ดี ๆ มากมายเลยคะ • ดีครับ • สนุก • มีต่อไป • พอใจมากกับการจัดการแสดงครับ • แจกของฟรี • มีสื่อและข้อมูลในการศึกษาที่ดี • ดีมาก แหล่งเรียนรู้ใกล้บ้าน • เป็นสถานที่ที่มีประโยชน์และมีความรู้สำหรับเด็กและเยาวชน น่าจะมีรถรับส่งจากจุดที่สะดวก เช่น อนุสาวรีย์ • อยากให้เพิ่มการนำเสนอสนุกๆมากขึ้นครับ • เด็กๆชอบมากคะ • บริการดีมากคะ • แอร์เย็นดี • มีที่ให้ศึกษาเยอะ • นิทรรศการดีมาก • พนักงานโดยรวมดีมากๆ มารยาทดี 	<ul style="list-style-type: none"> • หากร้านเปิดจะดีมากครับ • เครื่องเล่นบ้างอย่างเล่นไม่ได้ น่าเสียดายมากคะ • อยากให้ซ่อมแซมส่วนที่ชำรุดเพิ่มคะ โดยรวมเป็นสถานที่ที่ให้ความรู้ดีมากๆเลยคะ • สื่อให้คำแนะนำเสียเยอะไปหน่อยคะ • น่าจะมีร้านขายอาหารอิสลามคะ • รอวันปรับปรุง จะมาชมใหม่คะ • โตโนเสาร์น้อยไปคะเด็กๆอยากเห็นโตโนเสาร์หลายๆตัว • ปรับปรุงให้ทันสมัยมากขึ้น • ขอทราบเหตุผลในการไม่รับโอนค่าเข้าชม การโอนชำระค่าบริการต่างๆเป็นนโยบายงดการสัมผัสของรัฐบาล ผมพาลูกขับรถมาเที่ยวแต่เข้าไม่ได้ เนื่องจากการไม่รับโอนค่าเข้าของคุณ • เนื้อหามีความน่าสนใจคะ สนุก มาซ้ำได้ไม่เบื่อ แต่อยากให้ปรับปรุงอุปกรณ์ interact ต่างๆ มีหมอน (แสดงการเคลื่อนที่เปลือกโลก) ปุ่มกดไฟต่างๆ คันโยกน้ำบาดาล(อันนี้เสียตั้งแต่ก่อนโควิดระบาดเกิน 2 ปีอีกคะ

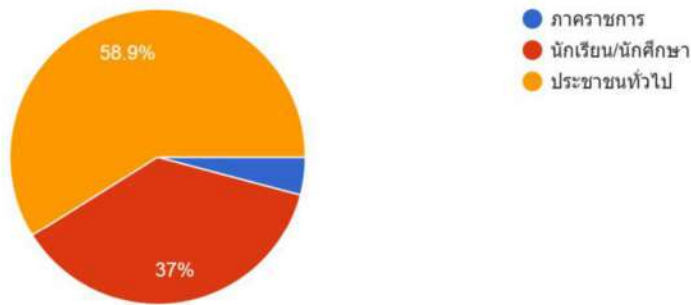
๘. ประจำปีเดือนกรกฎาคม ๒๕๖๕

สรุปแบบประเมินความพึงพอใจในการเข้าชมพิพิธภัณฑ์สถานแห่งชาติธรณีวิทยาเฉลิมพระเกียรติ จังหวัดปทุมธานี ผู้เข้าร่วมทำแบบประเมิน จำนวน ๗๔ คน

ส่วนที่ ๑ ข้อมูลทั่วไป

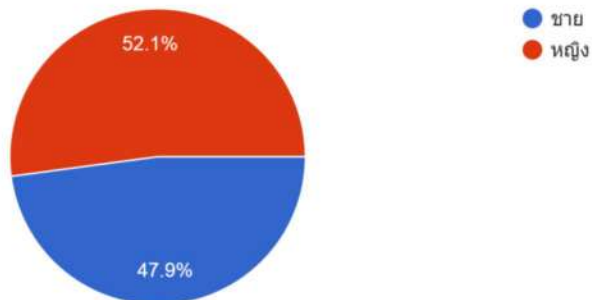
ประเภทผู้ใช้บริการ

คำตอบ 73 ข้อ



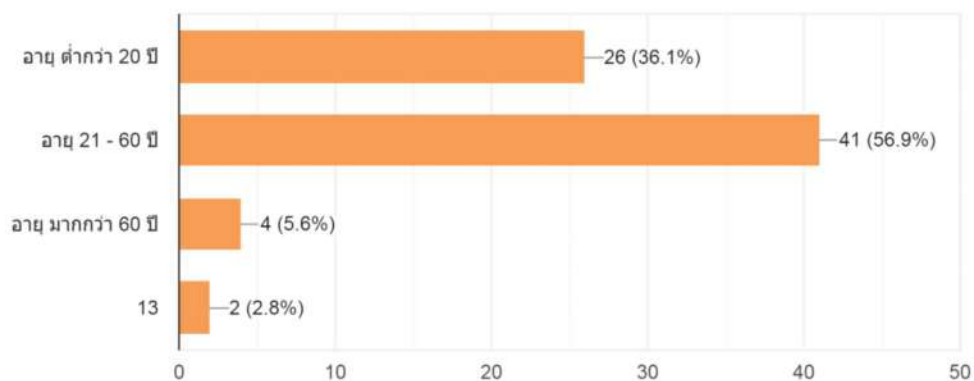
เพศ

คำตอบ 71 ข้อ



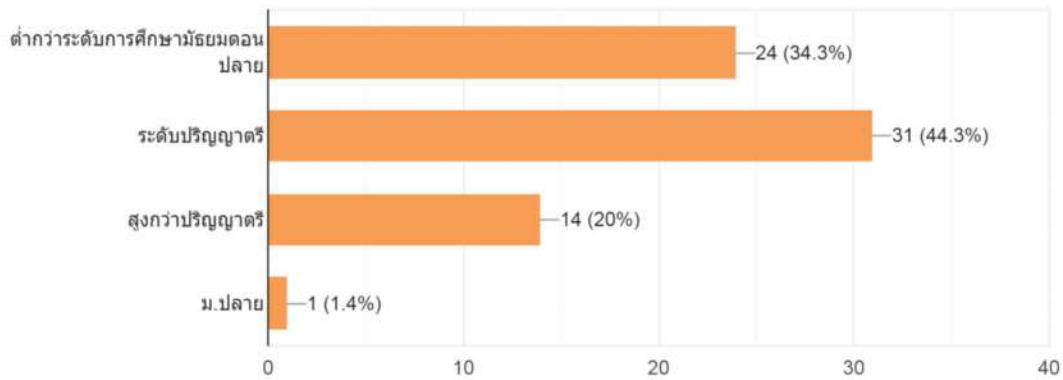
อายุ

คำตอบ 72 ข้อ



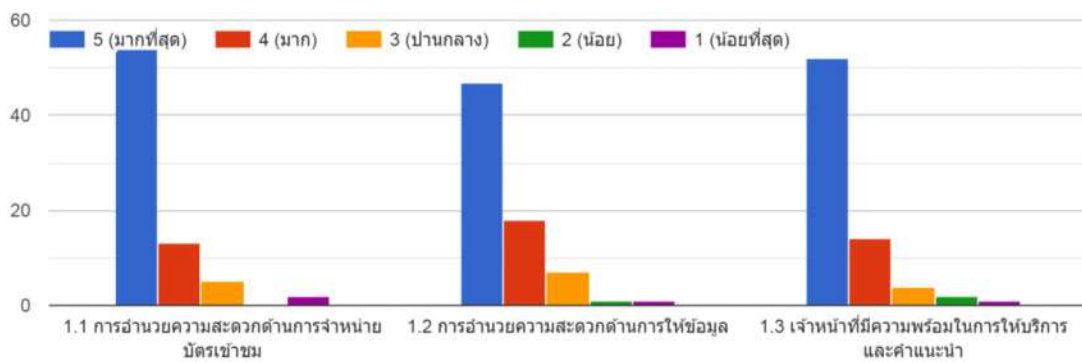
ระดับการศึกษา

คำตอบ 70 ข้อ

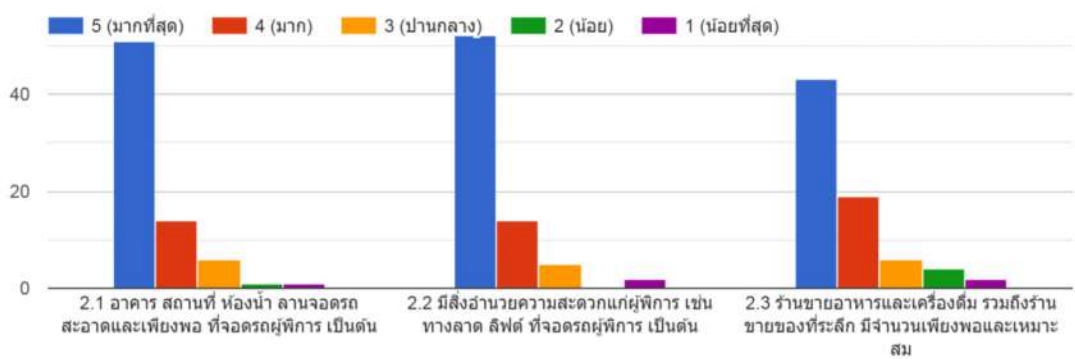


ส่วนที่ ๒ ความพึงพอใจต่อการให้บริการของพิพิธภัณฑ์ซากดึกดำบรรพ์ ธรณีวิทยาและธรรมชาติวิทยา

1. ด้านการให้บริการของเจ้าหน้าที่



รายการระดับความพึงพอใจ / ด้านสิ่งอำนวยความสะดวก



รายการระดับความพึงพอใจ / ด้านนิทรรศการข้อมูล สิ่งจัดแสดง



ส่วนที่ ๓ ความคิดเห็น / ข้อเสนอแนะ

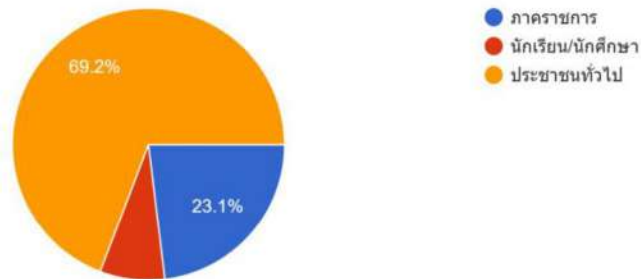
ความคิดเห็น/ข้อเสนอแนะด้านบวก	ความคิดเห็น/ข้อเสนอแนะให้ปรับปรุงหรือเพิ่มเติม
<ul style="list-style-type: none"> ● ชอบการจัดแสดง ความรู้ทางด้านวิทยาศาสตร์ ● ชอบเสียงไดโนเสาร์ครับ ● จัดได้ดีเยี่ยม สวยงาม ● หลายจุดควรซ่อมบำรุงค่ะ แต่โดยรวมถือว่าคุ้มค่าเข้าชม 	<ul style="list-style-type: none"> ● ร้านขายของที่ระลึกบางอาทิตย์มาไม่เปิดบ้างที่เปิดช้า ของขายน้อย ● ไม่มั่นใจว่าวันหยุดมีไกด์ใหม่ แต่ถ้ามีไกด์อธิบายจะน่าสนใจมากครับผม ● ด้านหน้าตรงสะพานข้ามคลองน่าจะมีไดโนเสาร์ไปติดตั้งไว้เป็นจุดสนใจ และควรประชาสัมพันธ์ให้มากขึ้นเพื่อให้คนต่างจังหวัดได้มาเที่ยวชมได้สะดวกขึ้น

๘. ประจำปีเดือนสิงหาคม ๒๕๖๕

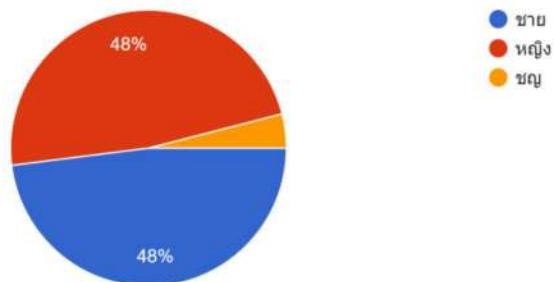
แบบสำรวจความพึงพอใจในการเข้าชมพิพิธภัณฑ์สถานแห่งชาติธรณีวิทยาเฉลิมพระเกียรติ จังหวัดปทุมธานี มีผู้กรอกข้อมูลจำนวน ทั้งหมด ๒๖ คน

ส่วนที่ ๑ ข้อมูลทั่วไป

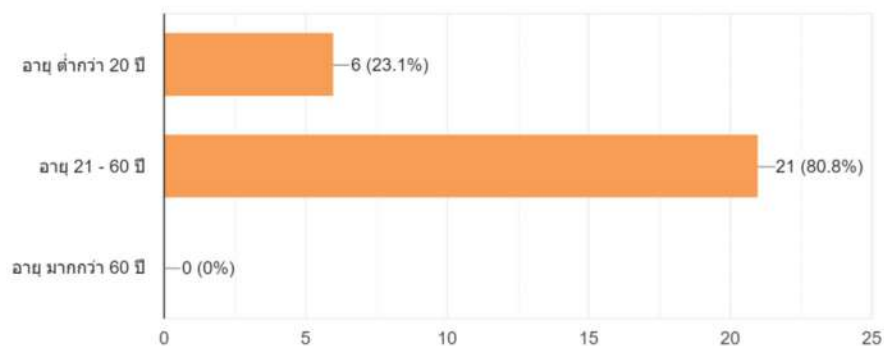
ประเภทผู้ใช้บริการ
คำตอบ 26 ข้อ



เพศ
คำตอบ 25 ข้อ

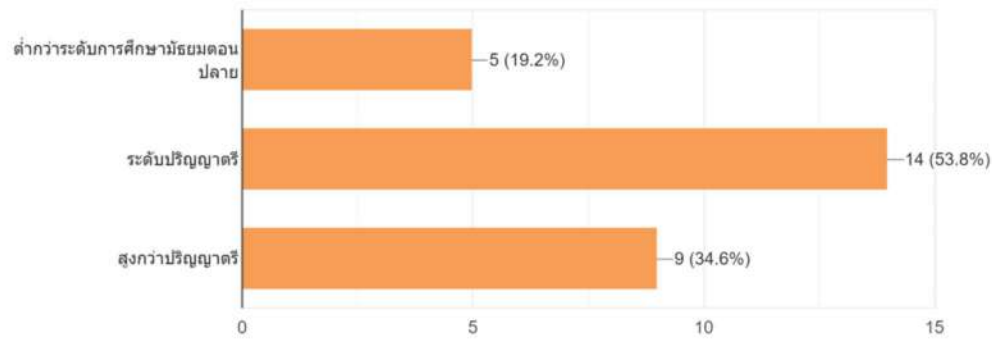


อายุ
คำตอบ 26 ข้อ



ระดับการศึกษา

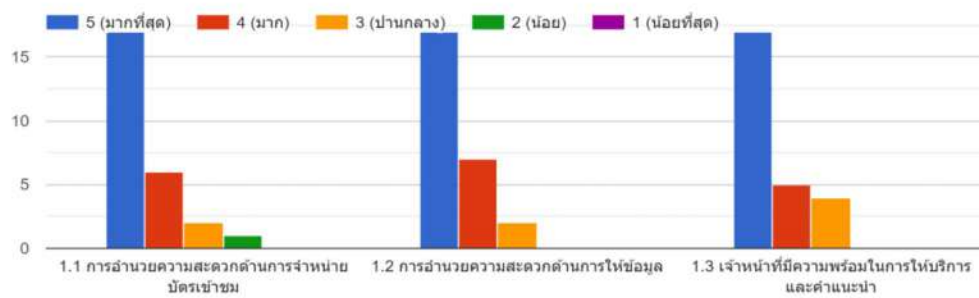
คำตอบ 26 ข้อ



ส่วนที่ ๒ ความพึงพอใจต่อการให้บริการของพิพิธภัณฑ์ซากดึกดำบรรพ์ ธรณีวิทยาและธรรมชาติวิทยา

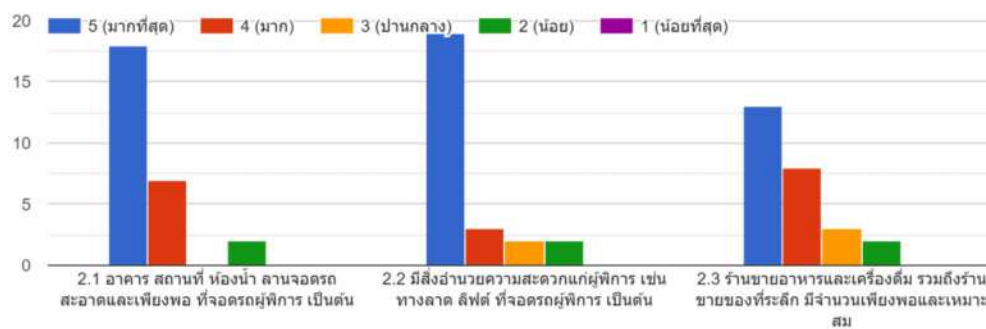
๒.๑ ด้านการให้บริการของเจ้าหน้าที่

1. ด้านการให้บริการของเจ้าหน้าที่



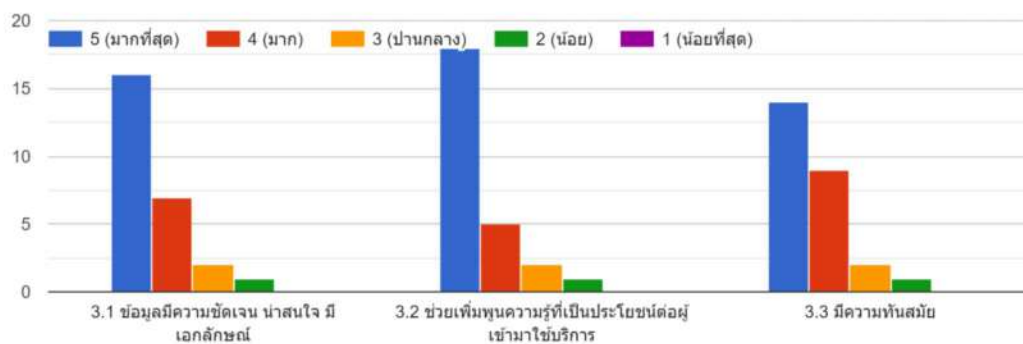
๒.๒ ด้านสิ่งอำนวยความสะดวก

รายการระดับความพึงพอใจ / ด้านสิ่งอำนวยความสะดวก



๒.๓ ด้านนิทรรศการข้อมูล สิ่งจัดแสดง

รายการระดับความพึงพอใจ / ด้านนิทรรศการข้อมูล สิ่งจัดแสดง



ส่วนที่ ๓ ความคิดเห็น / ข้อเสนอแนะ คำตอบ ๗ ข้อ

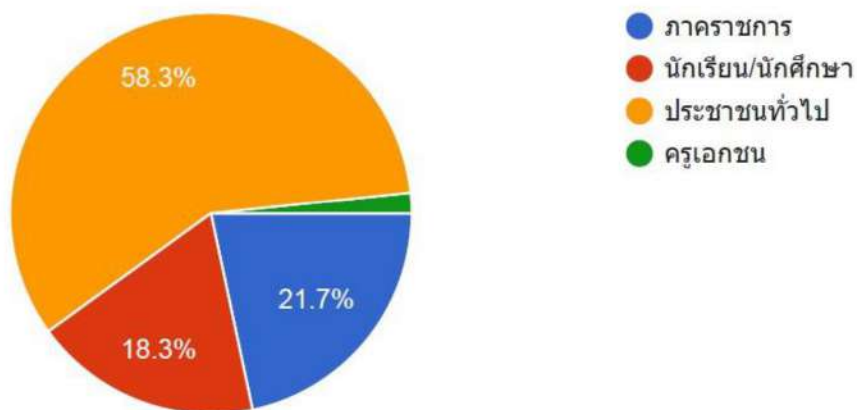
ความคิดเห็น/ข้อเสนอแนะด้านบวก	ความคิดเห็น/ข้อเสนอแนะให้ปรับปรุงหรือเพิ่มเติม
	<ul style="list-style-type: none"> ● ขอขอบคุณที่ให้ประโยชน์ ● อยากให้มีโซนอาหาร ● ส่วนที่เสียหายควรได้รับการซ่อมแซม และ ประชาสัมพันธ์สถานที่นี้ให้มากขึ้นเพราะสวยงาม มีความรู้เหมือน แร่ธาตุต่างๆ เด็กๆชอบมาก ● ไม่มีร้านขายของไม่เปิดให้บริการ เสียหายมากเลยค่ะ ● บางอันกดดูทีวีแล้วไม่ขึ้นครับผม

๑๐. ประจำปีเดือนกันยายน ๒๕๖๕

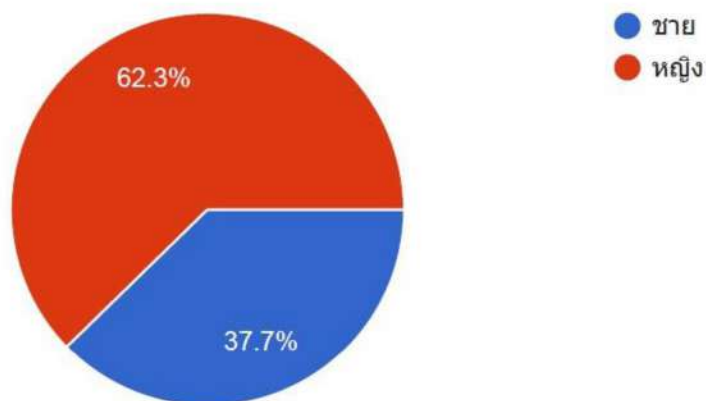
สรุปแบบประเมินความพึงพอใจในการเข้าชมพิพิธภัณฑ์สถานแห่งชาติธรณีวิทยาเฉลิมพระเกียรติ จังหวัดปทุมธานี ผู้เข้าร่วมทำแบบประเมิน จำนวน ๖๒ คน

ส่วนที่ ๑ ข้อมูลทั่วไป

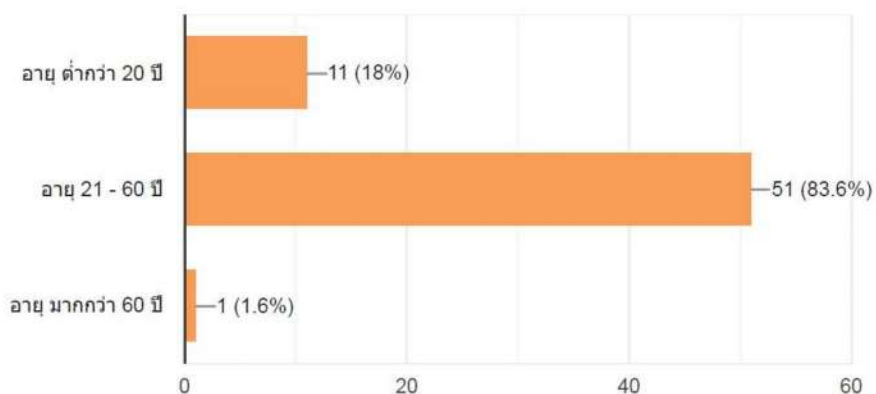
ประเภทผู้ใช้บริการ



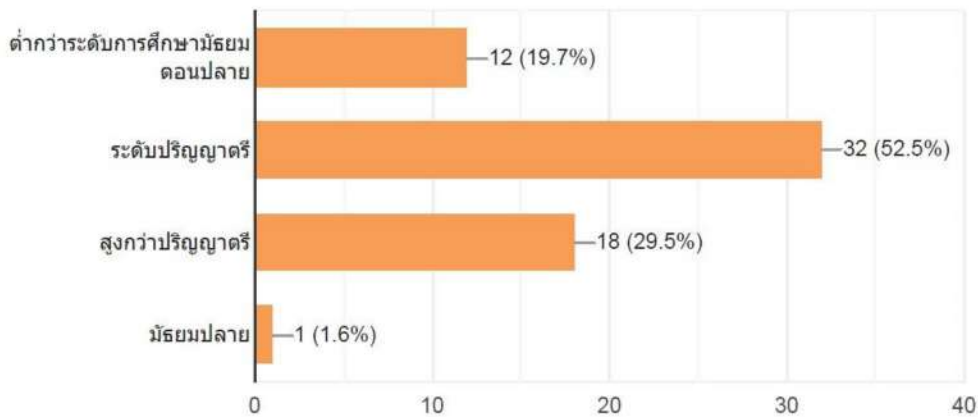
เพศ



อายุ

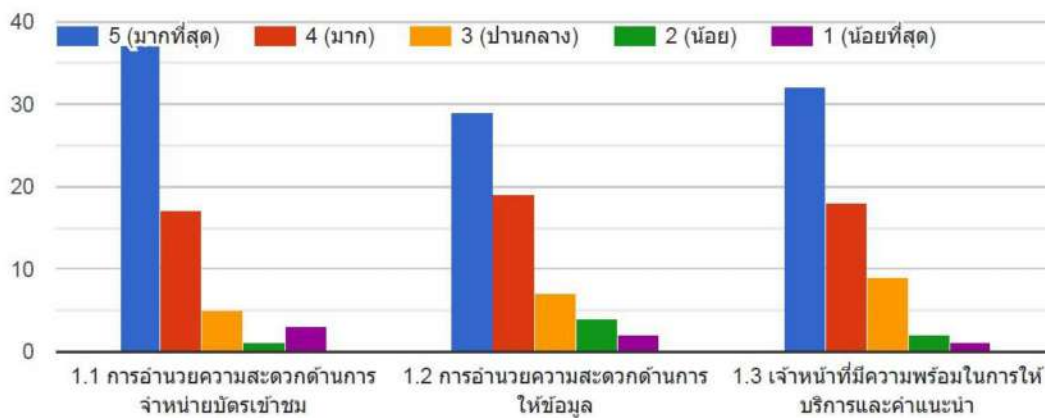


ระดับการศึกษา

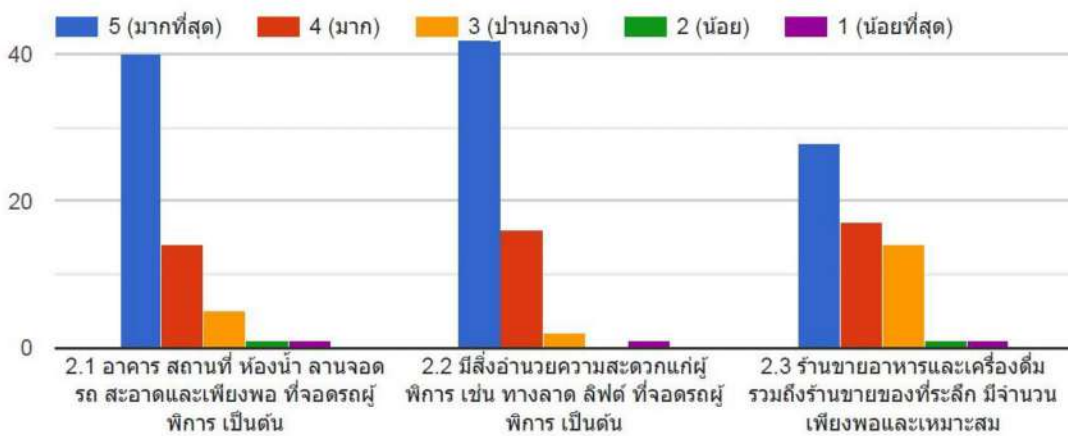


ส่วนที่ ๒ ความพึงพอใจต่อการให้บริการของพิพิธภัณฑ์ซากดึกดำบรรพ์ ธรณีวิทยาและธรรมชาติวิทยา

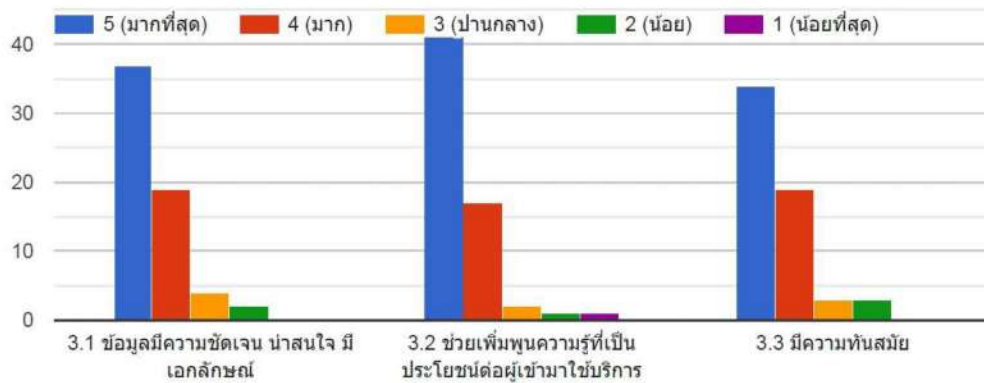
๒.๑ ด้านการให้บริการของเจ้าหน้าที่



๒.๒ ด้านสิ่งอำนวยความสะดวก



๒.๓ ด้านนิทรรศการข้อมูล สิ่งจัดแสดง



ส่วนที่ ๓ ความคิดเห็น / ข้อเสนอแนะ

ความคิดเห็น/ข้อเสนอแนะด้านบวก	ความคิดเห็น/ข้อเสนอแนะให้ปรับปรุงหรือเพิ่มเติม
<ul style="list-style-type: none"> ● Kidclub จัดให้เด็กปลดปล่อยพลังงาน ดีมาก ● ดีมาก อยากมาอีก ● เป็นสถานที่ให้เด็กเฟลิดเฟลิน ให้ความรู้ น่าสนใจมาก 	<ul style="list-style-type: none"> ● ห้องฉายหนังในห้องแรดูไม่ได้ ● มีหลายส่วนจัดแสดงไม่ได้รับการดูแล ปล่อยเสีย น่าเสียดายมาก การโฆษณาน้อยมาก ทางเข้าไม่ชัดเจน ● การโฆษณาให้รู้จักน้อยมาก ● ทางเข้าพิพิธภัณฑ์ไม่ชัดเจน ● อุปกรณ์สื่อชำรุดค่อนข้างมาก น่าจะทำให้สมบูรณ์ ● อย่างน้อย ๙๐ เปอร์เซ็นต์ก็ยงดี