

พื้นที่กองการเกษตรและสหกรณ์ สำนักงานทหารพัฒนา

หน่วยบัญชาการทหารพัฒนา (กทส.สทพ.นทพ.)

อำเภอไทรโยค จังหวัดกาญจนบุรี

โครงการอนุรักษ์พันธุกรรมพืชอันเนื่องมาจากพระราชดำริ

สมเด็จพระเทพรัตนราชสุดาฯ สยามบรมราชกุมารี (อพ.สธ.)

กรมทรัพยากรธรณีได้เข้าร่วมสนองพระราชดำริในโครงการอนุรักษ์พันธุกรรมพืช อันเนื่องมาจากพระราชดำริ สมเด็จพระเทพรัตนราชสุดาฯ สยามบรมราชกุมารี (อพ.สธ.) กาญจนบุรี ดำเนินงานภายใต้ กิจกรรม F1A2 โครงการการสำรวจ ประเมิน และจัดทำข้อมูลธรณีวิทยา มรดกธรณี ชากตึกดำบรรพ์ ระบบถ้ำ และภูมิประเทศศาสตร์ (Karst System) และโครงการสำรวจซากดึกดำบรรพ์และสภาพแวดล้อมในพื้นที่ทำไถ่ โครงการอนุรักษ์พันธุกรรมพืชอันเนื่องมาจากพระราชดำริ สมเด็จพระเทพรัตนราชสุดาฯ สยามบรมราชกุมารี (อพ.สธ.) จังหวัดกาญจนบุรี ปีงบประมาณ 2565 โดยมีวัตถุประสงค์สำรวจและศึกษาข้อมูลธรณีวิทยา มรดกธรณี ชากตึกดำบรรพ์ ระบบถ้ำ และภูมิประเทศศาสตร์ เพื่อเป็นฐานข้อมูลในการบริหารจัดการทรัพยากรธรณี ในการใช้ประโยชน์และการอนุรักษ์พันธุกรรมธรรมชาติที่สำคัญ และส่งเสริมสร้างจิตสำนึกในการอนุรักษ์พันธุกรรมพืชให้นักเรียน นักศึกษา และประชาชนในท้องถิ่น ก่อให้เกิดการอนุรักษ์และวางแผนทรัพยากรธรณีที่มีอยู่ในท้องถิ่นอย่างยั่งยืนต่อไป

ธรณีวิทยา (GEOLOGY)

ผลการสำรวจธรณีวิทยาทั่วไปของพื้นที่ อพ.สธ. อำเภอไทรโยค จังหวัดกาญจนบุรี ประกอบด้วยหน่วยหินแก่สุดถึงหน่วยหินอ่อนสุดตามแผนที่ธรณีวิทยา มาตราส่วน 1:250,000 กรมทรัพยากรธรณี รายงานการจำแนกเขตเพื่อการจัดการด้านธรณีวิทยาและทรัพยากรธรณี จังหวัดกาญจนบุรี, 2551 ดังนี้

1) หินตะกอนยุคเพอร์เมียน (P2)

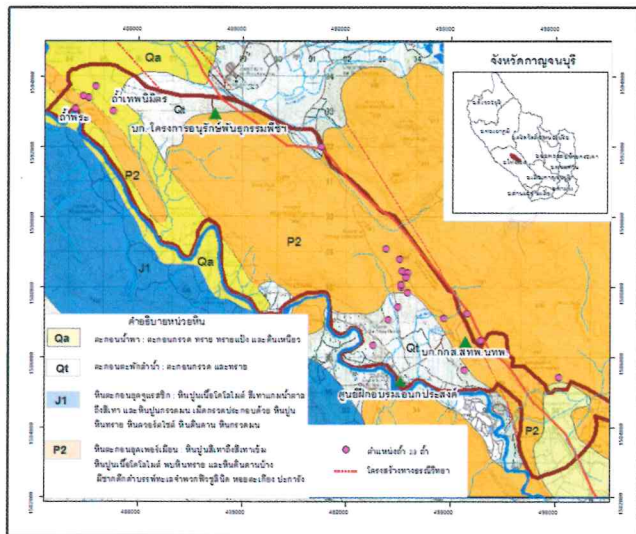
ประกอบด้วย หินปูน หินปูนเนื้อโดโลไมต์ หินโดโลไมต์ หินดินดานและหินโคลน

2) หินตะกอนยุคจูแรสซิก (J1)

ประกอบด้วย หินกรวดมนเนื้อปูน หินโดโลไมต์ และรองลงมาเป็นกรวดหินเชิร์ต

3) หน่วยหินตะกอนยุคควอเทอร์นารี (Qt และ Qa)

- ตะกอนตะกัปลำน้ำ (Qt) ตะกอนส่วนใหญ่เป็นพวกกรวด หวายหยาบ หวายแป้ง และดิน
- ตะกอนน้ำพา (Qa) ตะกอนส่วนใหญ่เป็นพวกกรวดขนาดเล็ก มีการคัดขนาดค่อนข้างดี หวายหยาบ หวายแป้ง และดิน

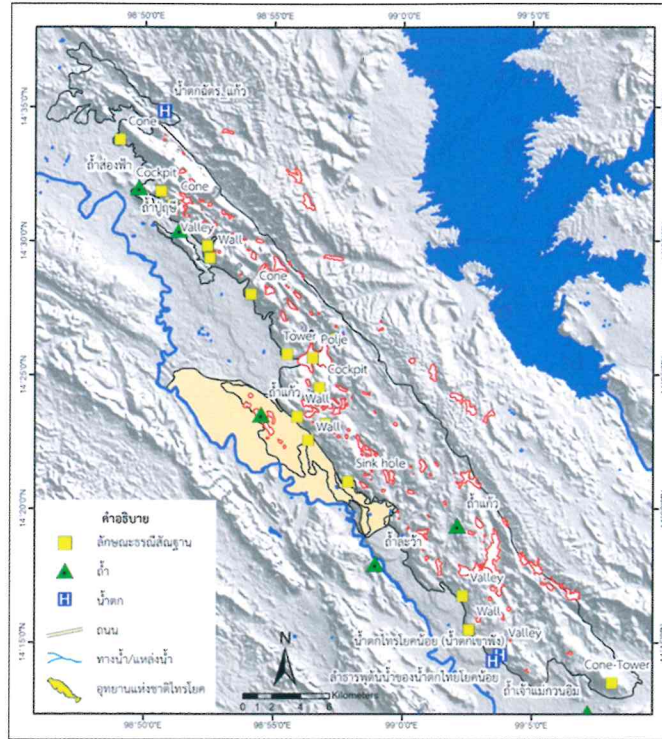


แผนที่ธรณีวิทยา พื้นที่ อพ.สธ. อำเภอไทรโยค จังหวัดกาญจนบุรี

ภูมิประเทศแบบคาสต์ (Karst Morphology)

ภูมิประเทศแบบคาสต์ เป็นภูมิประเทศที่มีลักษณะพิเศษและมีรูปแบบเป็นเอกลักษณ์ ที่สามารถเห็นได้ชัดเจนทั้งจากภาพถ่ายทางอากาศและภูมิประเทศที่ปรากฏในภาคสนาม และภูมิประเทศแบบคาสต์นี้สามารถเกิดกับหินหรือแร่ที่สามารถละลายน้ำได้ เช่น หินปูน เกลือหิน และแร่อิซซิม โดยส่วนใหญ่พบภูมิประเทศแบบคาสต์มักเกิดอยู่ในบริเวณพื้นที่หินปูน

ในพื้นที่กองการเกษตรและสหกรณ์ สำนักงานทหารพัฒนา หน่วยบัญชาการทหารพัฒนา อำเภอไทรโยค จังหวัดกาญจนบุรี มีเทือกเขาปูนบริเวณอำเภอไทรโยค มีลักษณะเป็นเทือกเขาสูงทางทิศเหนือแน้นแนวน้อย และยังเป็นเทือกเขาที่มีลักษณะภูมิประเทศแบบคาสต์ที่มีรูปแบบหลากหลาย แปลกตาและสวยงาม ซึ่งมีลักษณะตั้งแต่ที่เป็นภูเขาขนาดใหญ่ ปรากฏให้เห็นชัดเจนไปจนกระทั่งเป็นถ้ำที่อยู่ลึกลงไปใต้ดินในหลายๆ ถ้ำ เช่น ถ้ำพระ ถ้ำเทพนิมิต และถ้ำหม้อ เป็นต้น



ลักษณะของภูมิประเทศคาสต์แบบต่างๆที่ปรากฏให้เห็นบนภาพจากดาวเทียม บริเวณตำบลไทรโยคและตำบลท่าเสา อำเภอไทรโยค จังหวัดกาญจนบุรี



ลักษณะภูมิประเทศคาสต์ (Karst topography)

บริเวณพื้นที่โครงการอนุรักษ์พันธุกรรมพืชอันเนื่องมาจากพระราชดำริฯ พื้นที่อำเภอไทรโยค จังหวัดกาญจนบุรี

แหล่งท่องเที่ยวทางถ้ำ (CAVE TOURISM)

บริเวณพื้นที่กองการเกษตรและสหกรณ์ สำนักงานทหารพัฒนา หน่วยบัญชาการทหารพัฒนา อำเภอไทรโยค จังหวัดกาญจนบุรี มีถ้ำ จำนวน 23 ถ้ำ รายละเอียด ดังนี้



23. ถ้ำพระทอง

ถ้ำสำรวจถ้ำ