



ข่าวประชาสัมพันธ์ กรมทรัพยากรธรณี

รายงานเหตุการณ์แผ่นดินไหวขนาด 3.6 บริเวณอำเภอแม่ลาว จังหวัดเชียงราย

วันที่ 21 กันยายน 2566 เวลา 10.30 น.

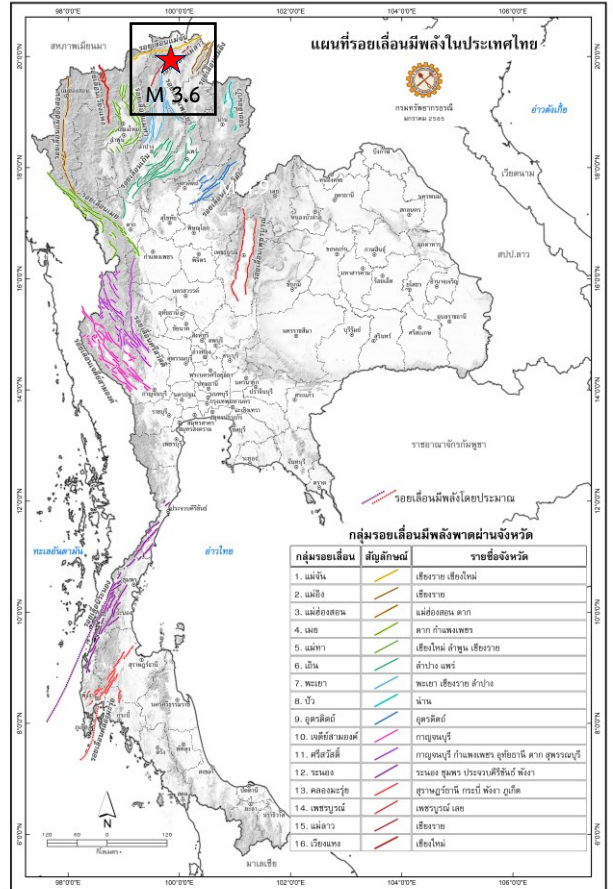
สถานการณ์

วันที่ 21 กันยายน 2566 เวลา 00.45 น. เกิดแผ่นดินไหวขนาด 3.6 จัดเป็นแผ่นดินไหวขนาดเล็ก (Minor) ที่ระดับความลึก 2 กิโลเมตร บริเวณตำบลงมะตะ อำเภอแม่ลาว จังหวัดเชียงราย ละติจูด 19.750 องศาเหนือ ลองจิจูด 99.693 องศาตะวันออก และได้เกิดแผ่นดินไหวในบริเวณใกล้เคียงกันจำนวน 4 ครั้ง ขนาดตั้งแต่ 0.9-2.4 (ที่มา : กองเฝ้าระวังแผ่นดินไหว กรมอุตุนิยมวิทยา)

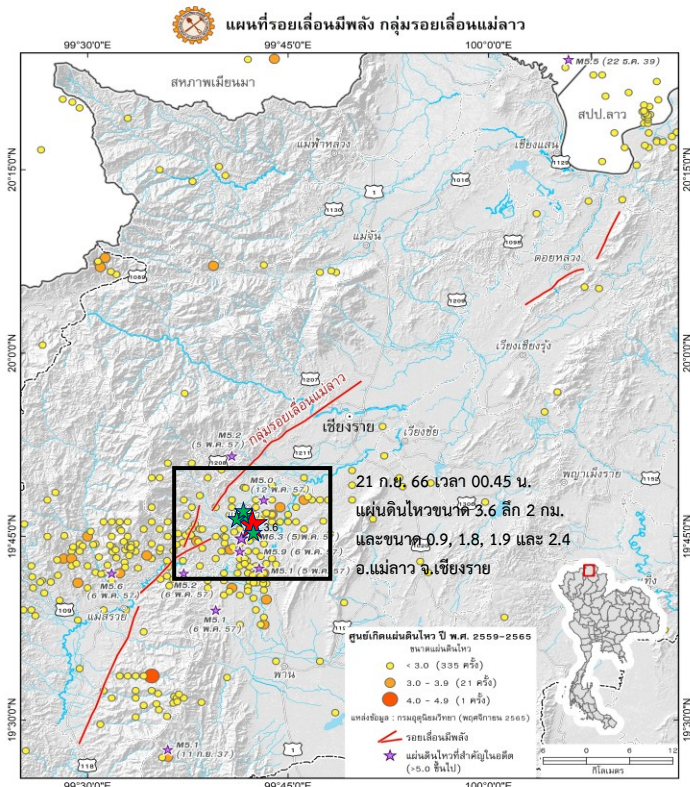
| ที่ | วัน | เวลา | ขนาด | ความลึก (กม.) | สถานที่ |
|-----|--------------|-------|------|---------------|-----------------------------------|
| 1 | 21 ก.ย. 2566 | 00.45 | 3.6 | 2 | ต.งมะตะ อ.แม่ลาว จ.เชียงราย |
| 2 | 21 ก.ย. 2566 | 01.23 | 1.9 | 3 | ต.จอมหมอกแก้ว อ.แม่ลาว จ.เชียงราย |
| 3 | 21 ก.ย. 2566 | 03.00 | 0.9 | 4 | ต.จอมหมอกแก้ว อ.แม่ลาว จ.เชียงราย |
| 4 | 21 ก.ย. 2566 | 03.18 | 1.8 | 2 | ต.งมะตะ อ.แม่ลาว จ.เชียงราย |
| 5 | 21 ก.ย. 2566 | 07.48 | 2.4 | 4 | ต.จอมหมอกแก้ว อ.แม่ลาว จ.เชียงราย |

สาเหตุ

เหตุการณ์แผ่นดินไหวครั้งนี้ สาเหตุเกิดจากการเลื่อนตัวของกลุ่มรอยเลื่อนแม่ลาว ที่มีการวางตัวในทิศตะวันออกเฉียงเหนือ-ตะวันตกเฉียงใต้ มีการเลื่อนตัวตามแนวระนาบเหลื่อมซ้าย (Left lateral strike slip fault) (ที่มา : กรมทรัพยากรธรณี)



แผนที่รอยเลื่อนมีพลังในประเทศไทย



แผนที่รอยเลื่อนมีพลัง กลุ่มรอยเลื่อนแม่ลาว

ผลกระทบ

เจ้าหน้าที่ศูนย์ปฏิบัติการธรณีพิบัติภัยได้ประสานงานอาสาสมัครเครือข่ายเฝ้าระวังแจ้งเตือนธรณีพิบัติภัย และหน่วยงานที่เกี่ยวข้องในพื้นที่ดังกล่าว พบว่าประชาชนในพื้นที่ตำบลงมะตะ ตำบลจอมหมอกแก้ว อำเภอแม่ลาว ตำบลทรายขาว ตำบลเมืองพาน อำเภอพาน ตำบลแม่สรวย อำเภอแม่สรวย ตำบลท่าสาย ตำบลเวียง ตำบลสันทราย อำเภอเมือง จังหวัดเชียงราย สามารถรับรู้ได้ถึงแรงสั่นสะเทือนจากแผ่นดินไหว เบื้องต้นยังไม่มีรายงานความเสียหาย (ที่มา : กรมอุตุนิยมวิทยา และเครือข่ายฯ ทธ.)

การดำเนินงานของ ทธ.

ติดตาม และประเมินสถานการณ์แผ่นดินไหวที่เกิดขึ้น และให้คำแนะนำแก่เครือข่ายฯ ทธ. และประชาชนในพื้นที่ พร้อมทั้งประสานหน่วยงานที่เกี่ยวข้องในพื้นที่ให้ติดตามสถานการณ์แผ่นดินไหวอย่างใกล้ชิดและต่อเนื่อง