

ธรณีวิทยาของจังหวัดจันทบุรี (GEOLOGY OF CHANGWAT CHANTHABURI)

“น้ำตกสี่เลื่อง เมืองผลไม้ พริกไทยพันธุ์ดี อัญมณีมากเหลือ เสื่อจันทบูร สมบูรณ์
ธรรมชาติ สมเด็จพระเจ้าตากสินมหาราช รวมญาติกู้ชาติที่จันทบุรี”

จังหวัดจันทบุรี หรือเมืองจันทร์ เป็นจังหวัดที่ตั้งอยู่ในพื้นที่ชายฝั่งทะเลภาคตะวันออก อยู่ห่างจากกรุงเทพฯ ประมาณ 245 กิโลเมตร เป็นเมืองที่อุดมสมบูรณ์ ดินฟ้าอากาศเอื้ออำนวยต่อการปลูกผลไม้หลายชนิด โดยเฉพาะทุเรียน เงาะ มังคุด และพืชผลทางการเกษตรอื่น ๆ เช่น พริกไทย ยางพารา นอกจากนี้เมืองจันทบุรียังเป็นศูนย์กลางธุรกิจด้านอัญมณี และมีแหล่งท่องเที่ยวทั้งภูเขา ป่าไม้ น้ำตก ชายทะเล และโบราณสถาน ต่างๆ

จันทบุรีเป็นเมืองเก่าแก่ มีอายุไม่ต่ำกว่า 1,000 ปีมาแล้ว เริ่มมีการตั้งเมืองครั้งแรกที่บริเวณหน้าเขาสระบาปโดยชนชาวขอม ต่อมาได้ย้ายมาสร้างเมืองใหม่ที่บ้านลุ่มซึ่งอยู่ทางฝั่งตะวันตกของแม่น้ำจันทบุรี เมื่อปีพ.ศ. 2200 และหลังจากกรุงศรีอยุธยาเสียแก่พม่าในปี พ.ศ. 2310 สมเด็จพระเจ้าตากสินมหาราชได้เข้ายึดเมืองจันทบุรี เพื่อใช้เป็นแหล่งสะสมเสบียงอาหาร และรวบรวมกำลังพล เพื่อใช้ในการกอบกู้ กรุงศรีอยุธยาคืนจากพม่า ในสมัยสมเด็จพระนั่งเกล้าเจ้าอยู่หัวได้ย้ายเมือง ไปตั้งที่บ้านเนินวงซึ่งอยู่ในที่สูงเพื่อเป็นที่มั่นในการป้องกันการถูกรุกราน ในสมัยพระบาทสมเด็จพระจุลจอมเกล้าเจ้าอยู่หัว จึงทรงย้ายเมืองจันทบุรีกลับมาตั้งที่บ้านลุ่มตามเดิม ปรากฏว่าในวันที่ 11 ปี พ.ศ. 2436 เกิดกรณีพิพาทระหว่างไทยกับฝรั่งเศส และฝรั่งเศสได้เข้ามายึดครองเมืองจันทบุรีไว้จนถึง 11 ปี จนไทยต้องยอมยกดินแดนฝั่งซ้ายแม่น้ำโขงให้กับฝรั่งเศสเพื่อแลกเมืองจันทบุรีกลับคืนมา ต่อมาในปี พ.ศ. 2476 ได้มีการจัดระเบียบบริหารราชการแผ่นดินขึ้นใหม่ เมืองจันทบุรีจึงมีฐานะเป็นจังหวัดมาจนถึงปัจจุบัน

จันทบุรีแบ่งการปกครองออกเป็นอำเภอเมือง อำเภอท่าใหม่ อำเภอขลุง อำเภอแหลมสิงห์ อำเภอโป่งน้ำร้อน อำเภอมะขาม อำเภอสอยดาว อำเภอนายายอาม อำเภอแก่งหางแมว และกิ่งอำเภอเขาคิชฌกูฏ ทิศเหนือ ติดต่อกับจังหวัดสระแก้ว จังหวัดฉะเชิงเทรา และจังหวัดชลบุรี ทิศใต้ ติดต่อกับอำเภอไทย ทิศตะวันออก ติดต่อกับจังหวัดตราด และกัมพูชา ทิศตะวันตก ติดต่อกับจังหวัดระยอง

ลักษณะภูมิประเทศ

จังหวัดจันทบุรีมีความหลากหลายของภูมิประเทศ หรือรูปร่างของแผ่นดินตั้งแต่พื้นที่ภูเขาสูง ที่ราบน้ำท่วมถึง และชายทะเล

พื้นที่จังหวัดจันทบุรี ประมาณ 6,338 ตารางกิโลเมตร หรือประมาณ 3,961,250 ไร่ แบ่งลักษณะภูมิประเทศได้เป็น 3 ลักษณะ คือ

1 ภูเขาสูงและเนินเขา ได้แก่ด้านตะวันตกเฉียงเหนือติดกับจังหวัดระยองและจังหวัดฉะเชิงเทรา ในเขตอำเภอแก่งหางแมว มีเขาชะมูน ชะอม และลำปลายประแกด เป็นต้นกำเนิดลำน้ำ

สาขาของคลอง โตนด ทางตอนเหนือและตะวันออกมีทิวเขาจันทบุรีประกอบด้วย เขาสอยดาวเหนือ เขาตะเคียนทอง เขาพระบาทพลวง เขาปล้อง เขาสอยดาวใต้ทิวเขาจันทบุรีทอดตัวจากเขตติดต่อ จังหวัดสระแก้ว ลงมาตอนกลางของจังหวัด บรรจบกับเขาสามง่ามของทิวเขาบรรทัด ทิวเขาจันทบุรี ครอบคลุมพื้นที่ด้านตะวันออกของกิ่งอำเภอเขาฉิมชุก ตะวันตกของอำเภอสอยดาวและอำเภอโป่งน้ำร้อน ส่วนเขาสามง่ามอยู่ทางตอนใต้ของอำเภอโป่งน้ำร้อน ตะวันออกของอำเภอนายายอาม และตอนเหนือของอำเภอขลุ่ย ส่วนเนินเขามีกระจายอยู่ทั่วไปในทุกอำเภอ/กิ่งอำเภอ

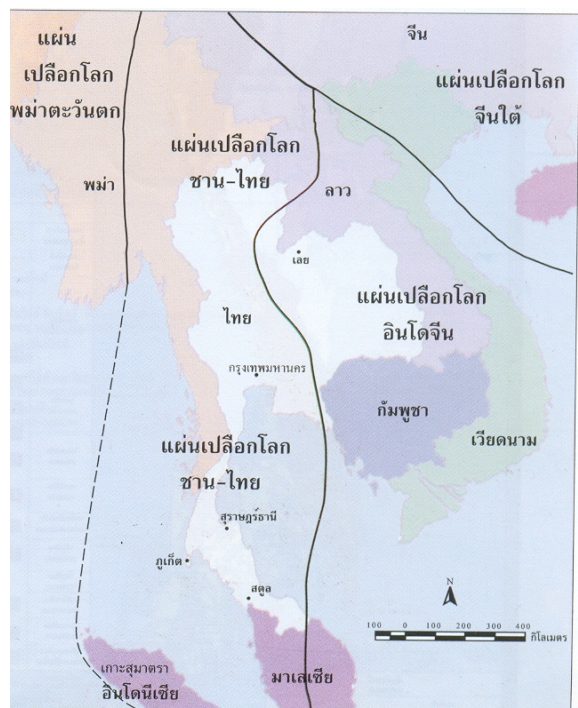
2 ที่ราบสูงและที่ราบเชิงเขา ได้แก่ด้านตะวันออกของเขาสอยดาวจดชายแดนไทย – กัมพูชา ในพื้นที่อำเภอสอยดาว อำเภอโป่งน้ำร้อน ด้านใต้ของเขาสามง่าม พื้นที่ตอนกลางอำเภอขลุ่ยและ ตะวันออกของอำเภอมะขาม อีกบริเวณหนึ่งระหว่างเขาสอยดาวกับเขาชมูนในพื้นที่อำเภอแก่งหางแมว กิ่งอำเภอเขาฉิมชุกและทางตอนเหนือของอำเภอท่าใหม่

3 ที่ราบลุ่มน้ำและที่ราบชายฝั่งทะเล ได้แก่ลุ่มน้ำตลิ่งโตนด ไหลผ่านอำเภอแก่งหางแมว กิ่งอำเภอเขาฉิมชุก อำเภอท่าใหม่ ลุ่มน้ำจันทบุรีไหลผ่านทางตะวันตกของอำเภอมะขาม อำเภอเมืองจันทบุรีและอำเภอแหลมสิงห์ ลุ่มน้ำพังรัตมีเฉพาะลำน้ำสาขาอยู่ในพื้นที่อำเภอนายายอาม แล้วไหลไปบรรจบกับลำน้ำสาขาจาก อำเภอแกลง จังหวัดระยอง รวมเป็นลำน้ำพังรัตไหลลงใต้ เป็นแนวระหว่างจังหวัดจันทบุรีและจังหวัดระยอง ลุ่มน้ำเวฬุไหลจากเหนือลงใต้ในเขตอำเภอขลุ่ย ส่วนที่ราบชายฝั่งทะเลได้แก่ พื้นที่ตอนใต้ของอำเภอนายายอาม อำเภอท่าใหม่ อำเภอแหลมสิงห์ และอำเภอขลุ่ย นอกจากนี้ จังหวัดจันทบุรีมีชายฝั่งทะเลระยะทางยาวประมาณ 108 กิโลเมตร มีอ่าวและหาดทรายหลายแห่งและมีเกาะต่าง ๆ ที่สำคัญ

ธรณีวิทยา (GEOLOGY)

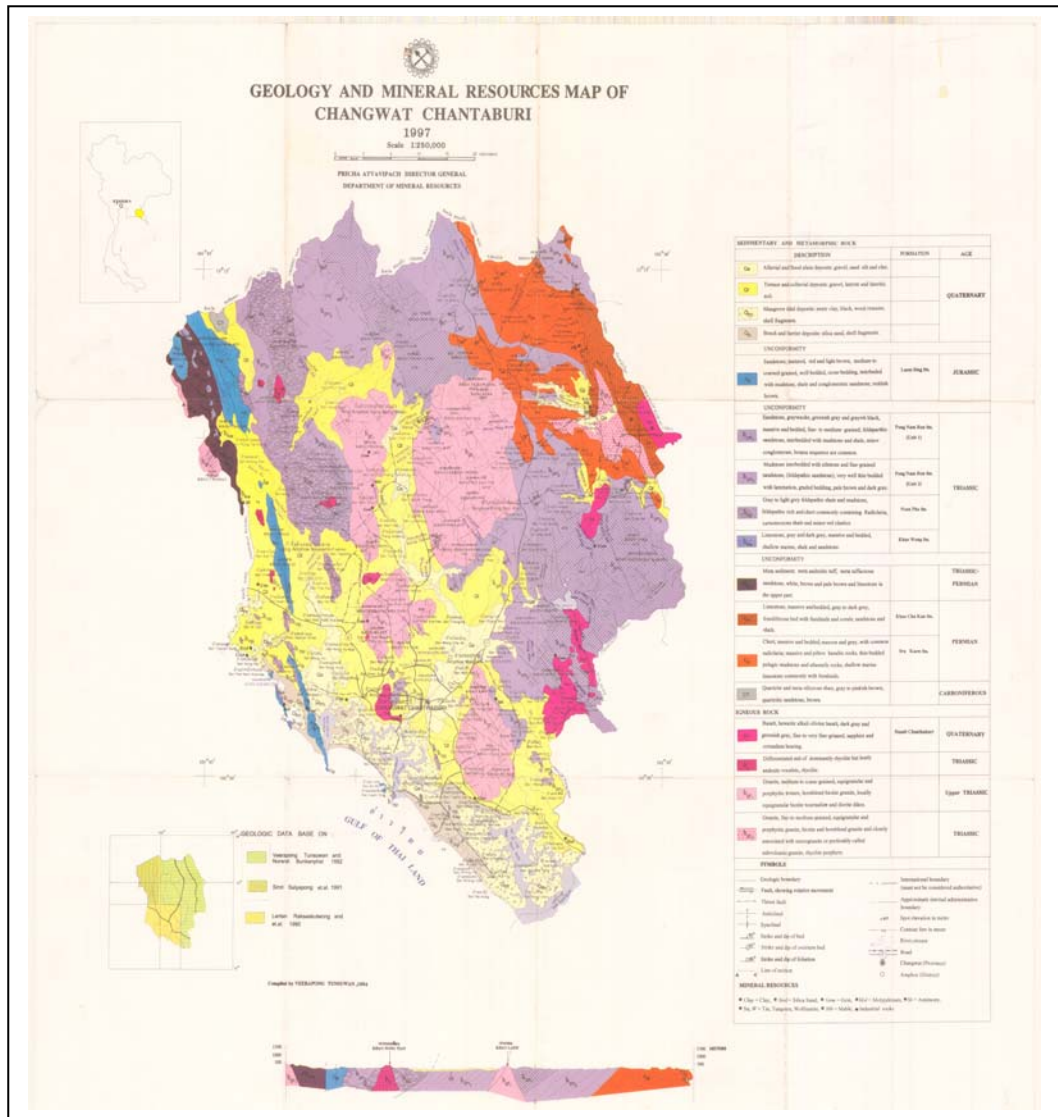
ธรณีวิทยาของจังหวัดจันทบุรี มีความสัมพันธ์กับธรณีวิทยาของภาค ตะวันออก ซึ่งครอบคลุมพื้นที่ตั้งแต่ จังหวัดชลบุรี จันทบุรี ตราด ปราจีนบุรี ซึ่งทางตอนเหนือติดต่อกับขอบของที่ราบสูงโคราช (The Khorat plateau)

โดยพื้นที่ภาคตะวันออกนี้จัดเป็นส่วนหนึ่งของแผ่นเปลือกโลก ชาน-ไทย และแผ่นเปลือกโลกอินโดจีน่า ซึ่งเชื่อมต่อกันตามแนวซึ่งอยู่ระหว่าง จังหวัดสระแก้วและจังหวัดจันทบุรี เมื่อประมาณยุคไทรแอสซิกเมื่อ 230 ล้านปีมาแล้ว



แผนที่แสดงแผ่นเปลือกโลกของประเทศไทยและภูมิภาคใกล้เคียง

หลักฐานทางธรณีวิทยาในเขตจังหวัดจันทบุรีปัจจุบัน แสดงให้เห็นถึงสภาวะแวดล้อมของแผ่นดินและวิวัฒนาการมาตั้งแต่ช่วงเวลายมหายุคพาลีโอโซอิกจนถึงปัจจุบัน โดยหลักฐานทางธรณีวิทยาดังกล่าวปรากฏอยู่ในสภาพภูมิประเทศ ในเนื้อหิน และลักษณะทางโครงสร้างของชั้นหิน โดยมีลำดับการเล่าเรื่องตามการลำดับชั้นหินของประเทศไทย และแผนที่ธรณีวิทยาจังหวัดจันทบุรี จากช่วงอายุมากที่สุดไปหาอายุน้อยที่สุดดังนี้



แผนที่ธรณีวิทยาจังหวัดจันทบุรี (กรมทรัพยากรธรณี, 2540)