



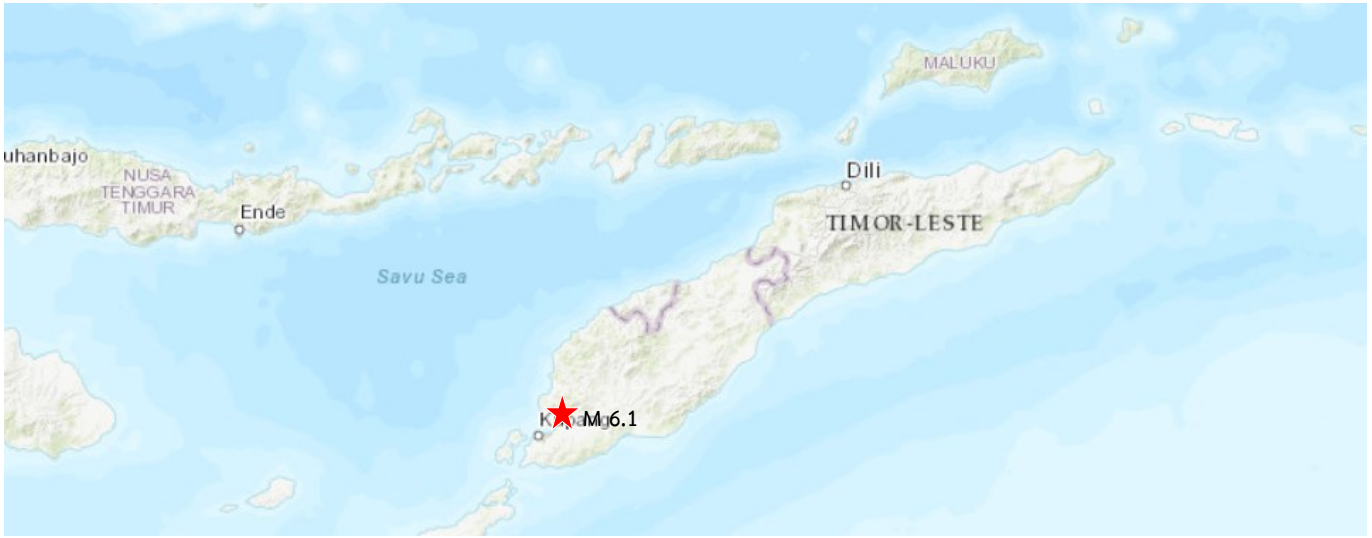
ข่าวประชาสัมพันธ์ กรมทรัพยากรธรณี

รายงานเหตุการณ์แผ่นดินไหวขนาด 6.1 บริเวณประเทศอินโดนีเซีย

วันที่ 2 พฤศจิกายน 2566 เวลา 12.00 น.

สถานการณ์

วันที่ 2 พฤศจิกายน 2566 เวลา 04.04 น. (ตามเวลาในประเทศไทย) เกิดแผ่นดินไหวขนาด 6.1 จัดเป็นแผ่นดินไหวขนาดค่อนข้างใหญ่ (Strong) ที่ระดับความลึก 36.1 กิโลเมตร จุดเหนือศูนย์เกิดแผ่นดินไหวบริเวณด้านตะวันตกของเกาะติมอร์ ห่างจากเมืองกูปัง เมืองหลวงของจังหวัดดูซาเตงการา ประเทศอินโดนีเซีย ไปทางทิศตะวันออกเฉียงเหนือประมาณ 22 กิโลเมตร ละติจูด 10.012 องศาเหนือ 123.728 องศาตะวันออก (ที่มา : USGS)



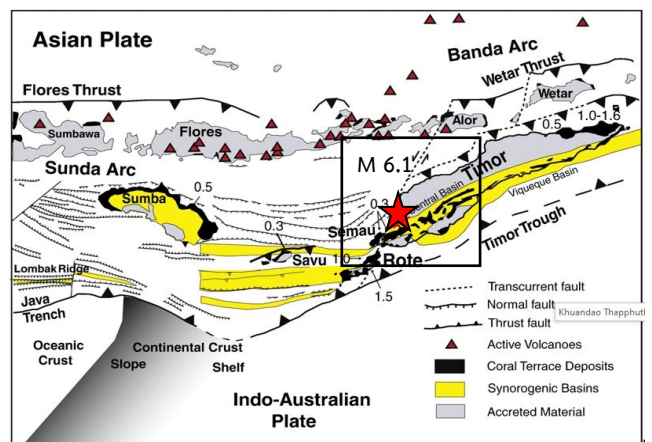
จุดเหนือศูนย์เกิดแผ่นดินไหวขนาด 6.1 ประเทศอินโดนีเซีย (ที่มา : USGS)

สาเหตุ

เหตุการณ์แผ่นดินไหวครั้งนี้ สาเหตุเกิดจากการเคลื่อนตัวของรอยเลื่อน Semau fault มีการเคลื่อนตัวตามแนวระนาบเหลี่ยมซ้ายเกิดร่วมกับการเคลื่อนตัวแบบปกติ (Left lateral strike slip fault, Normal fault) (ที่มา : USGS และTECTONICS, VOL. 32, 641-660,doi:10.1002/tect.20048, 2013)

ผลกระทบ

ส่งผลทำให้อาคารบ้านเรือนประชาชนได้รับความเสียหายเล็กน้อยหลายแห่ง เพดานสำนักงานของผู้ว่าการรัฐ และนายกรัฐมนตรียุติการได้รับความเสียหาย ในขณะที่แขกของโรงแรมแอสตัน โฮเทล ในเมืองกูปัง ต่างตื่นตระหนกเมื่อเกิดแผ่นดินไหว แยกประมาณ 100 คนออกจากห้องไปรวมตัวกันที่หน้าโรงแรม ปัจจุบันพวกเขาส่วนใหญ่กลับมาที่ห้องพักแล้ว และไม่มีคนเสียชีวิตที่โรงแรม ยังไม่มีรายงานผู้เสียชีวิต (ที่มา : abcnews และ Reuters)



แผนที่แสดงแนวรอยเลื่อน Semau fault (ที่มา : TECTONICS, VOL. 32, 641-660,doi:10.1002/tect.20048, 2013)