



ข่าวประชาสัมพันธ์ กรมทรัพยากรธรณี

รายงานเหตุการณ์แผ่นดินไหวขนาด 6.4 บริเวณรัฐฉาน ประเทศเมียนมา

วันที่ 17 พฤศจิกายน 2566 เวลา 14.30 น.

สถานการณ์

วันที่ 17 พฤศจิกายน 2566 เวลา 08.37 น. (ตามเวลาในประเทศไทย) เกิดแผ่นดินไหวขนาด 6.4 จัดเป็นแผ่นดินไหวขนาดค่อนข้างใหญ่ (Strong) ที่ระดับความลึก 9 กิโลเมตร จุดเหนือศูนย์กลางเกิดแผ่นดินไหวบริเวณ รัฐฉาน ประเทศเมียนมา ห่างจากอำเภอแม่สาย จังหวัดเชียงราย ไปทางทิศตะวันตกเฉียงเหนือประมาณ 100 กิโลเมตร ละติจูด 21.189 องศาเหนือ 99.344 องศาตะวันออก โดยเกิดแผ่นดินไหวตาม (Aftershock) จำนวน 8 ครั้ง ขนาด 3.3 - 4.7 (ข้อมูล ณ เวลา 13.30 น.) (ที่มา : กองเฝ้าระวังแผ่นดินไหว กรมอุตุนิยมวิทยา)

สาเหตุ

แผ่นดินไหวครั้งนี้ สาเหตุเกิดจากการเลื่อนตัวของกลุ่มรอยเลื่อน Keng tung fault zone ที่มีการวางตัวในแนวทิศตะวันตกเฉียงเหนือ - ตะวันออกเฉียงใต้ มีการเลื่อนตัวตามแนวระนาบเลื่อนขวา (Right lateral strike slip fault) (ที่มา : กรมทรัพยากรธรณี)

ผลกระทบ

เบื้องต้นประชาชนในพื้นที่จังหวัดเชียงราย เชียงใหม่ สุโขทัย ลำปาง ลำพูน น่าน พะเยา อุดรดิตถ์ แม่ฮ่องสอน อุดรธานี ขอนแก่น สกลนคร นครพนม และอาคารสูงในกรุงเทพฯ รับรู้ได้ถึงแรงสั่นสะเทือนจากแผ่นดินไหว ขณะเกิดเหตุผู้ที่อาศัยอยู่ในอาคารสูงหลายพื้นที่ เช่น โรงพยาบาล โรงเรียน คอนโดมิเนียม ฯลฯ ได้มีการอพยพออกจากอาคาร และในพื้นที่จังหวัดเชียงราย มีรายงานอาคารบ้านเรือนเกิดรอยแตกร้าว ฝ้าเพดานร่วงหล่น ทั้งนี้ มีผู้ได้รับบาดเจ็บ 1 คน เนื่องจากพลัดตกจากอาคารก่อสร้าง (ที่มา : PR Thailand กองเฝ้าระวังแผ่นดินไหว กรมอุตุนิยมวิทยา สำนักงานป้องกันและบรรเทาสาธารณภัย จังหวัดเชียงราย และเครือข่ายฯ ทธ.)

ข้อควรรู้

ทั้งนี้ เพื่อสร้างสร้างการรับรู้และลดความตื่นตระหนกให้กับประชาชน กรมทรัพยากรธรณี ขอให้ข้อมูลเกี่ยวกับความรุนแรงของแผ่นดินไหว ซึ่งเป็นความรุนแรงตามมาตราเมอร์คัลลี จะแสดงผลกระทบของแผ่นดินไหวที่มีผลต่อความรู้สึกของประชาชน ความเสียหายของอาคารและสิ่งก่อสร้าง ความรุนแรงจะแตกต่างกันไปในแต่ละพื้นที่ ขึ้นอยู่กับระยะทางจากศูนย์กลางแผ่นดินไหว โดยจากผลกระทบและความเสียหายจากเหตุการณ์ดังกล่าวที่เกิดขึ้น พบว่า ในพื้นที่จังหวัดเชียงราย มีการรับรู้อยู่ในความรุนแรงของแผ่นดินไหวระดับ 4-5 (เบา-ปานกลาง) ตามมาตราเมอร์คัลลี ที่คนส่วนใหญ่รู้สึกได้ คนที่นอนหลับตกใจตื่น หน้าต่างประตูสั่นผนังห้องมีเสียงลั่น รถยนต์ที่จอดอยู่สั่นไหว ไม่ส่งผลกระทบต่อสิ่งสร้างความเสียหายต่อโครงสร้างหลักของสิ่งก่อสร้าง ส่วนในพื้นที่กรุงเทพฯ มีการรับรู้อยู่ในความรุนแรงของแผ่นดินไหวระดับ 3 (เบามาก) ตามมาตราเมอร์คัลลี ที่คนในชั้นบนอาคารสูงรู้สึกได้ และรถยนต์ที่จอดอยู่สั่นไหว



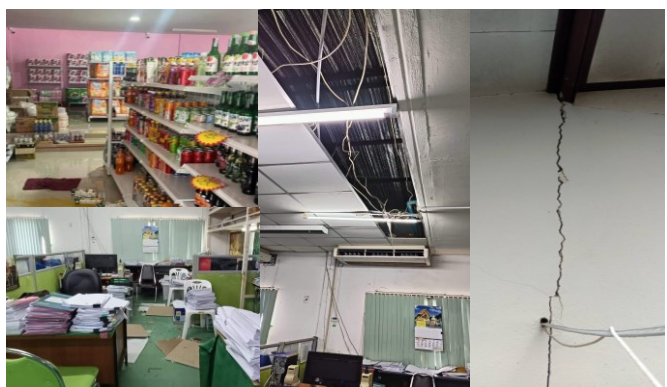
จุดเหนือศูนย์กลางเกิดแผ่นดินไหวขนาด 6.4 ประเทศเมียนมา (ที่มา : USGS และกรมอุตุนิยมวิทยา)



แผนที่แสดงกลุ่มรอยเลื่อน Keng tung fault zone (ที่มา : กรมทรัพยากรธรณี)



โรงเรียน และโรงพยาบาลหลายแห่งในพื้นที่จังหวัดเชียงราย อพยพออกจากอาคารขณะเกิดแผ่นดินไหว (ที่มา : PR Thailand และกรมป้องกันและบรรเทาสาธารณภัย)



ภาพความเสียหายในพื้นที่จังหวัดเชียงราย จากเหตุการณ์แผ่นดินไหวขนาด 6.4 บริเวณประเทศเมียนมา (ที่มา : PR Thailand และกรมป้องกันและบรรเทาสาธารณภัย)