



# ข่าวประชาสัมพันธ์ กรมทรัพยากรธรณี

## รายงานเหตุการณ์แผ่นดินไหวขนาด 3.1 บริเวณอำเภอปาย จังหวัดแม่ฮ่องสอน

วันที่ 23 ธันวาคม 2566 เวลา 10.00 น.

### สถานการณ์

วันที่ 22 ธันวาคม 2566 เวลา 23.40 น. (ตามเวลาในประเทศไทย) เกิดแผ่นดินไหวขนาด 3.1 จัดเป็นแผ่นดินไหวขนาดเล็ก (Minor) ที่ระดับความลึก 3 กิโลเมตร บริเวณตำบลเวียงเหนือ อำเภอปาย จังหวัดแม่ฮ่องสอน ละติจูด 19.497 องศาเหนือ ลองจิจูด 98.458 องศาตะวันออก (ที่มา : กองเฝ้าระวังแผ่นดินไหว กรมอุตุนิยมวิทยา)

### สาเหตุ

เหตุการณ์แผ่นดินไหวครั้งนี้ สาเหตุเกิดจากการเคลื่อนตัวของกลุ่มรอยเลื่อนเวียงแหง ที่มีการวางตัวในทิศเหนือ-ใต้ มีการเลื่อนตัวแบบรอยเลื่อนปกติ (Normal fault)



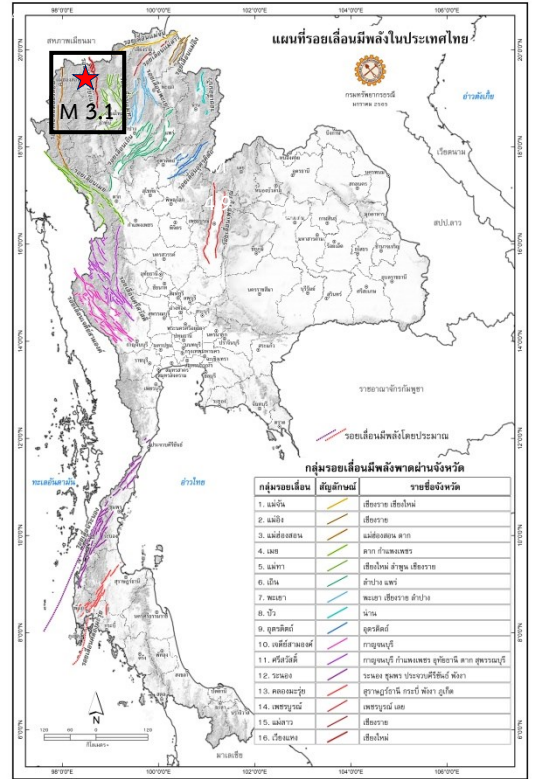
แผนที่แสดงตำแหน่งจุดเหนือศูนย์เกิดแผ่นดินไหวขนาด 3.1 บริเวณตำบลเวียงเหนือ อำเภอปาย จังหวัดแม่ฮ่องสอน

### ผลกระทบ

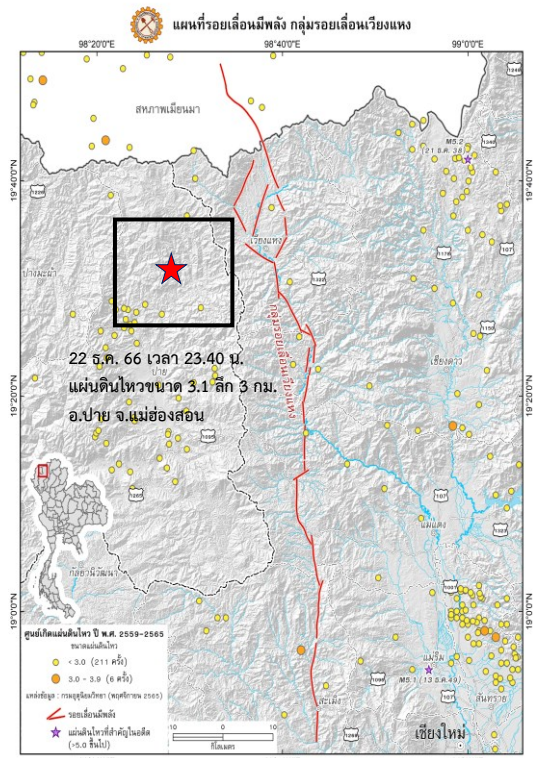
เจ้าหน้าที่ศูนย์ปฏิบัติการธรณีพิบัติภัยได้ประสานงานอาสาสมัครเครือข่ายเฝ้าระวังแจ้งเตือนธรณีพิบัติภัย พบว่าประชาชนในพื้นที่ตำบลเวียงเหนือ อำเภอปาย จังหวัดแม่ฮ่องสอน สามารถรับรู้ได้ถึงแรงสั่นสะเทือนจากแผ่นดินไหว ทั้งนี้ แผ่นดินไหวดังกล่าวจัดเป็นแผ่นดินไหวขนาดเล็ก (Minor) ไม่ส่งผลกระทบต่อให้เกิดความเสียหายกับชุมชนแต่อย่างใด ไม่มีรายงานความเสียหาย (ที่มา : เครือข่ายฯ ทธ.)

### การดำเนินงานของ ทธ.

ดำเนินการประสานงานกับเครือข่ายเฝ้าระวังแจ้งเตือนธรณีพิบัติภัย พบว่าประชาชนในพื้นที่ตำบลเวียงเหนือ อำเภอปาย จังหวัดแม่ฮ่องสอน สามารถรับรู้ได้ถึงแรงสั่นสะเทือนจากแผ่นดินไหว แต่ไม่มีรายงานความเสียหาย (ที่มา : กรมทรัพยากรธรณี และเครือข่ายฯ ทธ.) ทั้งนี้ ได้ติดตาม ประเมินสถานการณ์ แผ่นดินไหวอย่างใกล้ชิดและต่อเนื่อง พร้อมให้คำแนะนำในการปฏิบัติตัวขณะเกิดแผ่นดินไหวแก่เครือข่ายฯ ทธ. และอธิบายให้กับประชาชนในพื้นที่ที่ได้รับรู้



แผนที่รอยเลื่อนมีพลังในประเทศไทย



แผนที่รอยเลื่อนมีพลัง กลุ่มรอยเลื่อนเวียงแหง