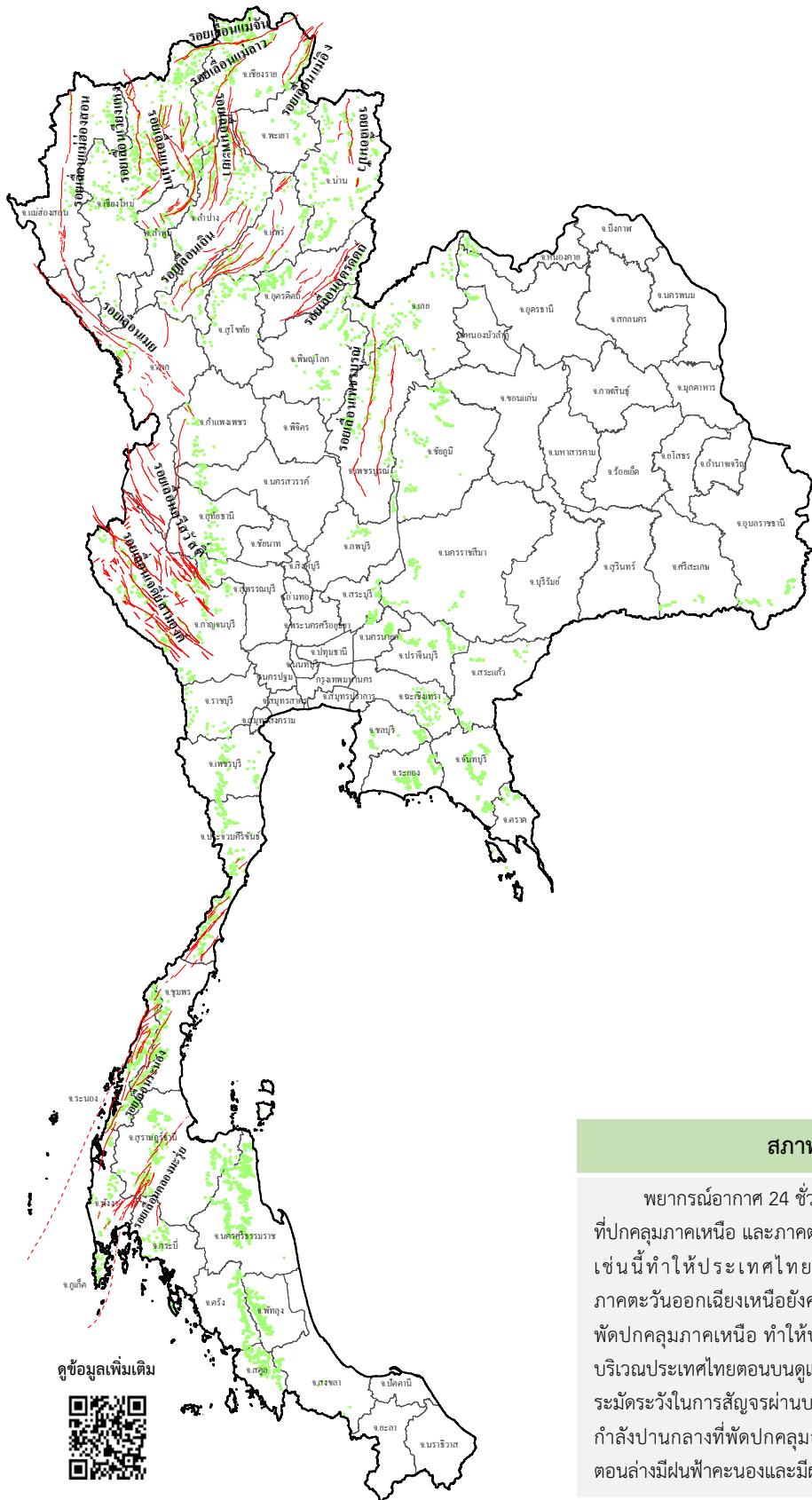




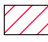








ข่าวประชาสัมพันธ์ กรมทรัพยากรธรณี

รายงานสถานการณ์ธรณีพิบัติภัยประจำวัน
วันจันทร์ที่ 11 ธันวาคม 2566 เวลา 09.00 น.



ประเภทของภัยที่เกิด

คำอธิบายสัญลักษณ์

-  พื้นที่เฝ้าระวังแผ่นดินถล่มและน้ำป่าไหลหลากของกรมทรัพยากรธรณี
-  พื้นที่ติดตามสถานการณ์ธรณีพิบัติภัยแผ่นดินถล่มและน้ำป่าไหลหลากของกรมทรัพยากรธรณี
-  แผ่นดินถล่ม
-  จุดเหนือศูนย์เกิดแผ่นดินไหว
-  สีนามิ
-  หลุมยุบ / ตลิ่งทรุดตัว
-  ปริมาณน้ำฝนในพื้นที่เสี่ยงภัยมากกว่า 100 มม. ขึ้นไป
-  อาสาสมัครเครือข่ายวัดปริมาณน้ำฝนของกรมทรัพยากรธรณี
-  รอยเลื่อนมีพลัง
-  รอยเลื่อนมีพลังโดยประมาณ

พื้นที่ติดตามสถานการณ์
ธรณีพิบัติภัยดินถล่มและน้ำป่าไหลหลาก
ของกรมทรัพยากรธรณี

เหนือ ➤ ไม่มี

กลาง ➤ ไม่มี

ตะวันออก ➤ ไม่มี
เฉียงเหนือ ➤ ไม่มี

ตะวันออก ➤ ไม่มี

ใต้ ➤ ไม่มี

สภาพอากาศ (กรมอุตุนิยมวิทยา)

พยากรณ์อากาศ 24 ชั่วโมงข้างหน้า บริเวณความกดอากาศสูงหรือมวลอากาศเย็นที่ปกคลุมภาคเหนือ และภาคตะวันออกเฉียงเหนือของประเทศไทยมีกำลังอ่อน ลักษณะเช่นนี้ทำให้ประเทศไทยตอนบนมีหมอกในตอนเช้า โดยภาคเหนือและภาคตะวันออกเฉียงเหนือยังคงมีอากาศเย็นในตอนเช้า ในขณะที่มีลมตะวันตกเฉียงใต้พัดปกคลุมภาคเหนือ ทำให้บริเวณดังกล่าวมีฝนฟ้าคะนองบางแห่ง ขอให้ประชาชนบริเวณประเทศไทยตอนบนดูแลสุขภาพเนื่องจากสภาพอากาศที่เปลี่ยนแปลงและระมัดระวังในการสัญจรผ่านบริเวณที่มีหมอกไว้ด้วย สำหรับมรสุมตะวันออกเฉียงเหนือกำลังปานกลางที่พัดปกคลุมอ่าวไทยและภาคใต้มีกำลังอ่อนลง แต่ยังคงทำให้ภาคใต้ตอนล่างมีฝนฟ้าคะนองและมีฝนตกหนักบางแห่ง

ดูข้อมูลเพิ่มเติม





รายงานสถานการณ์ธรณีพิบัติภัยประจำวัน
วันจันทร์ที่ 11 ธันวาคม พ.ศ. 2566 เวลา 09.00 น.



1. ข่าวประชาสัมพันธ์กรมทรัพยากรธรณี แจ้งเฝ้าระวังแผ่นดินถล่ม

- ไม่มี

2. ธรณีพิบัติภัยภายในประเทศ รอบ 24 ชั่วโมง

2.1 แผ่นดินถล่ม น้ำป่าไหลหลาก ดินโคลน ดินร่วน รอยแยก และหลุมยุบ

- ไม่มี

2.2 แผ่นดินไหว

- ไม่มี

3. ธรณีพิบัติภัยทั่วโลก รอบ 24 ชั่วโมง ที่มีผลกระทบรุนแรง (แผ่นดินถล่ม ภูเขาไฟระเบิด แผ่นดินไหว สึนามิ หลุมยุบและอื่นๆ)

- ไม่มี

4. แนวทางการบริหาร

กรณีสถานการณ์ปกติ

- กรมทรัพยากรธรณี ร่วมกับหน่วยงานต่างๆ ที่เกี่ยวข้องดำเนินการติดตามสถานการณ์อย่างต่อเนื่องสม่ำเสมอ เพื่อให้พร้อมสำหรับการแลกเปลี่ยนและสนับสนุนข้อมูลด้านการบริหารจัดการพิบัติภัยของแต่ละหน่วยงาน และเป็นการช่วยบรรเทาและลดผลกระทบจากพิบัติภัยที่อาจเกิดขึ้นต่อชีวิตและทรัพย์สินของประชาชนอีกทางหนึ่ง
- หน่วยงานที่เกี่ยวข้องเตรียมความพร้อมเพื่อรับมือกับสถานการณ์ที่อาจเกิดขึ้นได้อย่างทันท่วงที่แจ้งข้อมูล/ข่าวสาร/รายงานอย่างสม่ำเสมอ

5. พื้นที่ติดตามและเฝ้าระวังสถานการณ์ธรณีพิบัติภัยแผ่นดินถล่มและน้ำป่าไหลหลากของกรมทรัพยากรธรณี

- เนื่องจากในพื้นที่เสี่ยงภัยแผ่นดินถล่มมีปริมาณน้ำฝนไม่ถึงเกณฑ์การเฝ้าระวัง ประกอบกับไม่มีพื้นที่คาดการณ์ปริมาณน้ำฝนที่อาจก่อให้เกิดแผ่นดินถล่มล่วงหน้า จึงไม่มีพื้นที่ติดตามสถานการณ์ธรณีพิบัติภัยแผ่นดินถล่มและน้ำป่าไหลหลาก

ข้อมูลสนับสนุนที่ใช้ในการวิเคราะห์ ติดตามและเฝ้าระวังธรณีพิบัติภัยแผ่นดินถล่ม ศูนย์ปฏิบัติการธรณีพิบัติภัย มีดังนี้

• สภาพอากาศ (กรมอุตุนิยมวิทยา)

- พยากรณ์อากาศ 24 ชั่วโมงข้างหน้า บริเวณความกดอากาศสูงหรือมวลอากาศเย็นที่ปกคลุมภาคเหนือ และภาคตะวันออกเฉียงเหนือของประเทศไทยมีกำลังอ่อน ลักษณะเช่นนี้ทำให้ประเทศไทยตอนบนมีหมอกในตอนเช้า โดยภาคเหนือและภาคตะวันออกเฉียงเหนือยังคงมีอากาศเย็นในตอนเช้า ในขณะที่มีลมตะวันตกเฉียงใต้พัดปกคลุมภาคเหนือ ทำให้บริเวณดังกล่าวมีฝนฟ้าคะนองบางแห่ง ขอให้ประชาชนบริเวณประเทศไทยตอนบนดูแลรักษาสุขภาพเนื่องจากสภาพอากาศที่เปลี่ยนแปลงและระมัดระวังในการสัญจรผ่านบริเวณที่มีหมอกไว้ด้วย

สำหรับมรสุมตะวันออกเฉียงเหนือกำลังปานกลางที่พัดปกคลุมอ่าวไทยและภาคใต้มีกำลังอ่อนลง แต่ยังคงทำให้ภาคใต้ตอนล่างมีฝนฟ้าคะนองและมีฝนตกหนักบางแห่ง ส่วนคลื่นลมบริเวณอ่าวไทยตอนล่างมีกำลังปานกลาง โดยมีคลื่นสูงประมาณ 1 เมตร บริเวณที่มีฝนฟ้าคะนองคลื่นสูงมากกว่า 1 เมตร ขอให้ชาวเรือเดินเรือด้วยความระมัดระวังและหลีกเลี่ยงการเดินเรือในบริเวณที่มีฝนฟ้าคะนองในระยะนี้ไว้ด้วย

- ปริมาณน้ำฝนสูงสุดวัดได้ที่อำเภออุ้มผาง จังหวัดตาก 48.8 มม. (ที่มา : สถาบันสารสนเทศทรัพยากรน้ำ (องค์การมหาชน))

• ปริมาณน้ำฝนและเกณฑ์การแจ้งเตือนจากสถานีตรวจติดตามการเคลื่อนตัวของมวลดิน ของกรมทรัพยากรธรณี จำนวน 25 สถานี

- ปริมาณน้ำฝนสูงสุดวัดได้ที่สถานีบ้านเทพพนม ตำบลเขาพนม อำเภอเขาพนม จังหวัดกระบี่ 6.0 มม. / ปริมาณน้ำฝนอยู่ในเกณฑ์ปกติ

• พื้นที่คาดการณ์ปริมาณน้ำฝนที่อาจก่อให้เกิดแผ่นดินถล่มล่วงหน้า 3 วัน จากแบบจำลองพื้นที่อ่อนไหวต่อแผ่นดินถล่มแบบพลวัต (AP Model)

สำหรับศูนย์ปฏิบัติการธรณีพิบัติภัย

- ไม่มีพื้นที่คาดการณ์

หมายเหตุ AP Model เป็นการวิเคราะห์ข้อมูลเชิงสถิติของปริมาณน้ำฝนสะสมและเหตุการณ์แผ่นดินถล่มในอดีตนำมาสร้างเกณฑ์น้ำฝนสะสมวิกฤตสำหรับเฝ้าระวังและแจ้งเตือนภัยแผ่นดินถล่ม ข้อมูลการคาดการณ์ปริมาณน้ำฝนล่วงหน้า 72 ชั่วโมง โดยสถาบันสารสนเทศทรัพยากรน้ำ (องค์การมหาชน) ได้นำมาวิเคราะห์ด้วยแบบจำลอง AP Model เพื่อคาดการณ์พื้นที่ที่จะติดตาม/เฝ้าระวังธรณีพิบัติภัยแผ่นดินถล่มล่วงหน้า

• ปริมาณน้ำฝนที่วัดได้จากเครือข่ายเฝ้าระวังแจ้งเตือนธรณีพิบัติภัยในรอบ 24 ชั่วโมง (10 ธ.ค. 66 เวลา 07.00 น. – 11 ธ.ค. 66 เวลา 07.00 น.)

ภาค	จังหวัด / อำเภอ / ตำบล / หมู่บ้าน				ข้อมูลปริมาณน้ำฝน (รอบ 24 ชม.)	เครือข่ายฯ ทธ. (ผู้รายงาน)
เหนือ	แม่ฮ่องสอน	ปาย	แม่नाเติง	แม่นะ	ท้องฟ้าโปร่ง อากาศเย็น	นายธีรยุทธ อุทธาปา
	เชียงใหม่	สะเมิง	แม่สาบ	ปางเตม	ท้องฟ้าโปร่ง อากาศเย็น	นายยิ่ง กลินอบ
	เชียงใหม่	หางดง	บ้านปาง	ปางใต้	ท้องฟ้าโปร่ง อากาศเย็น	นายวรวิทย์ อินก้อน
	ลำพูน	แม่ทา	ทากาศ	ดอยแช่	ท้องฟ้าโปร่ง อากาศเย็น	นายสุทัศน์ นันตาทากาศ
	ลำพูน	บ้านธิ	บ้านธิ	ป่าปี	ท้องฟ้าโปร่ง อากาศเย็น	นายไสว ใจยา
	แพร่	ลอง	หัวทุ่ง	นาอูน่ม่อง	ท้องฟ้าโปร่ง อากาศเย็น	นายเกษม ผืนแบน
	แพร่	ลอง	เวียงต้า	บ้านเหล่าศรีภูมิ	ท้องฟ้าโปร่ง อากาศเย็น	นายนิทพงศ์ แก้วนวนรัตน์
	ตาก	แม่ระมาด	แม่ระมาด	สันแก้วคอม	ท้องฟ้าโปร่ง อากาศเย็น	นางสีพิน คำนาลักษณ์
	อุทัยธานี	บ้านไร่	บ้านไร่	ห้วยหนามตะเข้	ท้องฟ้าโปร่ง อากาศเย็น	นายสุนันท์ อ่อนคำ
	ใต้	พัทลุง	เมือง	เขาเจ็ยก	ศธ.จังหวัดพัทลุง	วัดปริมาณน้ำฝนได้ 5 มม.
นราธิวาส		เมือง	อุทยานแห่งชาติอ่าวมะนาว-เขาตันหยง		วัดปริมาณน้ำฝนได้ 1 มม.	เจ้าหน้าที่ ทส.
พัทลุง		ตะโหมด	ทต.เขาหัวช้าง	หัวช้าง	ท้องฟ้าครึ้ม ไม่มีฝนตก	นายจตุพล ฝายเส็ม
สงขลา		รัตภูมิ	เขาพระ	บนควน	ท้องฟ้าครึ้ม ไม่มีฝนตก	นางสาววรรณณี หลงฮัน
พัทลุง		ควนขนุน	พนมวังค์	รร.บ้านระหว่างควน	ท้องฟ้าโปร่ง ไม่มีฝนตก	นางสาวอริยชนก ทวีประเสริฐ
นครศรีธรรมราช		สิชล	เขาน้อย	ยอดน้ำ	ท้องฟ้าโปร่ง ไม่มีฝนตก	นายสุเทพ โมอ่อน
นครศรีธรรมราช		สิชล	ทุ่งไเส	ตลาดเสาร	ท้องฟ้าโปร่ง ไม่มีฝนตก	นายอภิรักษ์ สมบัติชัย
สุราษฎร์ธานี		คีรีรัฐนิคม	น้ำทัก	ปากพาย	ท้องฟ้าโปร่ง ไม่มีฝนตก	นายชนกพงศ์ ภู่วัยล้ำ
สุราษฎร์ธานี		กาญจนดิษฐ์	ท่าอู่แห	มะขาม	ท้องฟ้าโปร่ง ไม่มีฝนตก	นายสัมฤทธิ์ คำขวัญ
ระนอง		กระบุรี	ลำเลียง	ห้วยไทรงาม	ท้องฟ้าโปร่ง ไม่มีฝนตก	นายบุญมี เวียงอินทร์
ระนอง		กระบุรี	จ.ป.ร.	น้ำขาว	ท้องฟ้าโปร่ง ไม่มีฝนตก	นายก่อพงศ์ จิตรพรหม
ระนอง		กระบุรี	จ.ป.ร.	นิคมฝั่ง 1	ท้องฟ้าโปร่ง ไม่มีฝนตก	นายจำลอง พวงสุวรรณ
ระนอง		กะเปอร์	กะเปอร์	หินขาว	ท้องฟ้าโปร่ง ไม่มีฝนตก	นางจันทร์เพ็ญ พรหมช่วย
พังงา		กะปง	เหล	ช้างเชือ	ท้องฟ้าโปร่ง ไม่มีฝนตก	นายจริต แสงทอง
พังงา		กระบุรี	กระ	บางซอย	ท้องฟ้าโปร่ง ไม่มีฝนตก	นายณรงค์ เทพทอง
ตรัง		ห้วยยอด	ปากแจ่ม	ปากแจ่ม	ท้องฟ้าโปร่ง ไม่มีฝนตก	นายทัศนยะ คงแก้ว
ตรัง		ห้วยยอด	ปากแจ่ม	คลองค้อย	ท้องฟ้าโปร่ง ไม่มีฝนตก	นายสมนึก ชัญเสนา
ตรัง	ห้วยยอด	ปากแจ่ม	ลำแพะ	ท้องฟ้าโปร่ง ไม่มีฝนตก	นายพินิจ ชูชื่น	
กระบี่	เขาพนม	หน้าเขา	ห้วยน้ำแก้ว	ท้องฟ้าโปร่ง ไม่มีฝนตก	นายยงยุทธ คงน้อย	
ตะวันออก	ชลบุรี	บ่อทอง	พลวงทอง	เขาห้ายอด	ท้องฟ้าโปร่ง ไม่มีฝนตก	นายชลิต สุดใจ
	ชลบุรี	บ่อทอง	พลวงทอง	เขาใหญ่	ท้องฟ้าโปร่ง ไม่มีฝนตก	นายประภาส แซ่อึ้ง
	ระยอง	บ้านค่าย	ชากบก	เจ็ดลูกเนิน	ท้องฟ้าโปร่ง ไม่มีฝนตก	นายชูเกียรติ บุตรติมาลัย
	สระแก้ว	วังน้ำเย็น	ทุ่งมหาเจริญ	หนองเรือ	ท้องฟ้าโปร่ง ไม่มีฝนตก	นายวิรัช พงษ์สุวรรณ
	ตราด	เขาสมิง	สะตอ	เกาะลอย	ท้องฟ้าโปร่ง ไม่มีฝนตก	นางนินสา ศรีหา
	จันทบุรี	เขาคิชฌกูฏ	พลวง	กระทิง	ท้องฟ้าโปร่ง ไม่มีฝนตก	นายอนุศักดิ์ ธรรมเกษร
	จันทบุรี	เขาคิชฌกูฏ	พลวง	คลองกระทิง	ท้องฟ้าโปร่ง ไม่มีฝนตก	นายชวลิต พลอยรัตน์
	ฉะเชิงเทรา	ท่าตะเกียบ	คลองตะเกรา	ห้วยตะปอก	ท้องฟ้าโปร่ง ไม่มีฝนตก	นายนิพล พรหมศรี
	ปราจีนบุรี	ประจันตคาม	หนองแก้ว	ประเภา	ท้องฟ้าโปร่ง ไม่มีฝนตก	นายอนันต์ชัย เอนดง
	กลาง	กาญจนบุรี	ศรีสวัสดิ์	นาสวน	ปลายนาสวน	ท้องฟ้าโปร่ง อากาศเย็น
กาญจนบุรี		ทองผาภูมิ	สหกรณ์นิคม	สหกรณ์นิคม	ท้องฟ้าโปร่ง อากาศเย็น	นายบุญตา ทองปาน
ราชบุรี		สวนผึ้ง	สวนผึ้ง	ผาปก	ท้องฟ้าโปร่ง อากาศเย็น	นางสาวศิริรัตน์ สิทธิวงษ์
ราชบุรี		ปากท่อ	ยางหัก	ไทยประจัน	ท้องฟ้าโปร่ง อากาศเย็น	นายเดช เทียงตรง
สระบุรี		มวกเหล็ก	มิตรภาพ	คันตะเคียน	ท้องฟ้าโปร่ง อากาศเย็น	นายมงคล เสมียนรัมย์
นครนายก		บ้านนา	เขาเพิ่ม	รางไม้เต็ง	ท้องฟ้าโปร่ง อากาศเย็น	นายสุชาติ ท้วมทอง
สุพรรณบุรี		ด่านช้าง	องค์พระ	หนองมะเขือชื้อ	ท้องฟ้าโปร่ง ไม่มีฝนตก	นายสุนันต์ พึ่งเครือ
ตะวันออก เฉียงเหนือ	เลย	ด่านซ้าย	นาดี	แก้วดาว	ท้องฟ้าโปร่ง อากาศเย็น	นายสำเนียง เนตรแสงศรี
	เลย	ภูหลวง	เลยวังไสย์	เลยวังไสย์	ท้องฟ้าโปร่ง อากาศเย็น	นายบพิตร จำปีพรม
	ชัยภูมิ	คอนสาร	ทุ่งพระ	ขสป.ผาผึ้ง	ท้องฟ้าโปร่ง อากาศเย็น	นายวรรณชนก สุวรรณกร
	ชัยภูมิ	คอนสาร	ทุ่งพระ	หน่วยพิทักษ์ป่าถ้ำสิงโต	ท้องฟ้าโปร่ง อากาศเย็น	นายวรรณชนก สุวรรณกร
	ชัยภูมิ	คอนสาร	ทุ่งพระ	หน่วยพิทักษ์ป่าห้วยชู	ท้องฟ้าโปร่ง อากาศเย็น	นายวรรณชนก สุวรรณกร
	อุดรธานี	น้ำโสม	น้ำโสม	แสงทองพัฒนา	ท้องฟ้าโปร่ง อากาศเย็น	นายเสมียน คำใบ
	หนองคาย	สังคม	สังคม	ผาแดง	ท้องฟ้าโปร่ง อากาศเย็น	นายสมใจ คำภาโคตร
	อุบลราชธานี	น้ำยืน	ศรีวิเชียร	ศรีวิเชียร	ท้องฟ้าโปร่ง อากาศเย็น	นายธงชัย พันสะอาด

หมายเหตุ : ศูนย์ปฏิบัติการธรณีพิบัติภัย ได้ประสานงานเครือข่ายเฝ้าระวังแจ้งเตือนธรณีพิบัติภัย จำนวน 52 คน เพื่อรวบรวมข้อมูลในพื้นที่ เพื่อจัดทำรายงานสถานการณ์ธรณีพิบัติภัยประจำวัน วันจันทร์ที่ 11 ธันวาคม พ.ศ. 2566