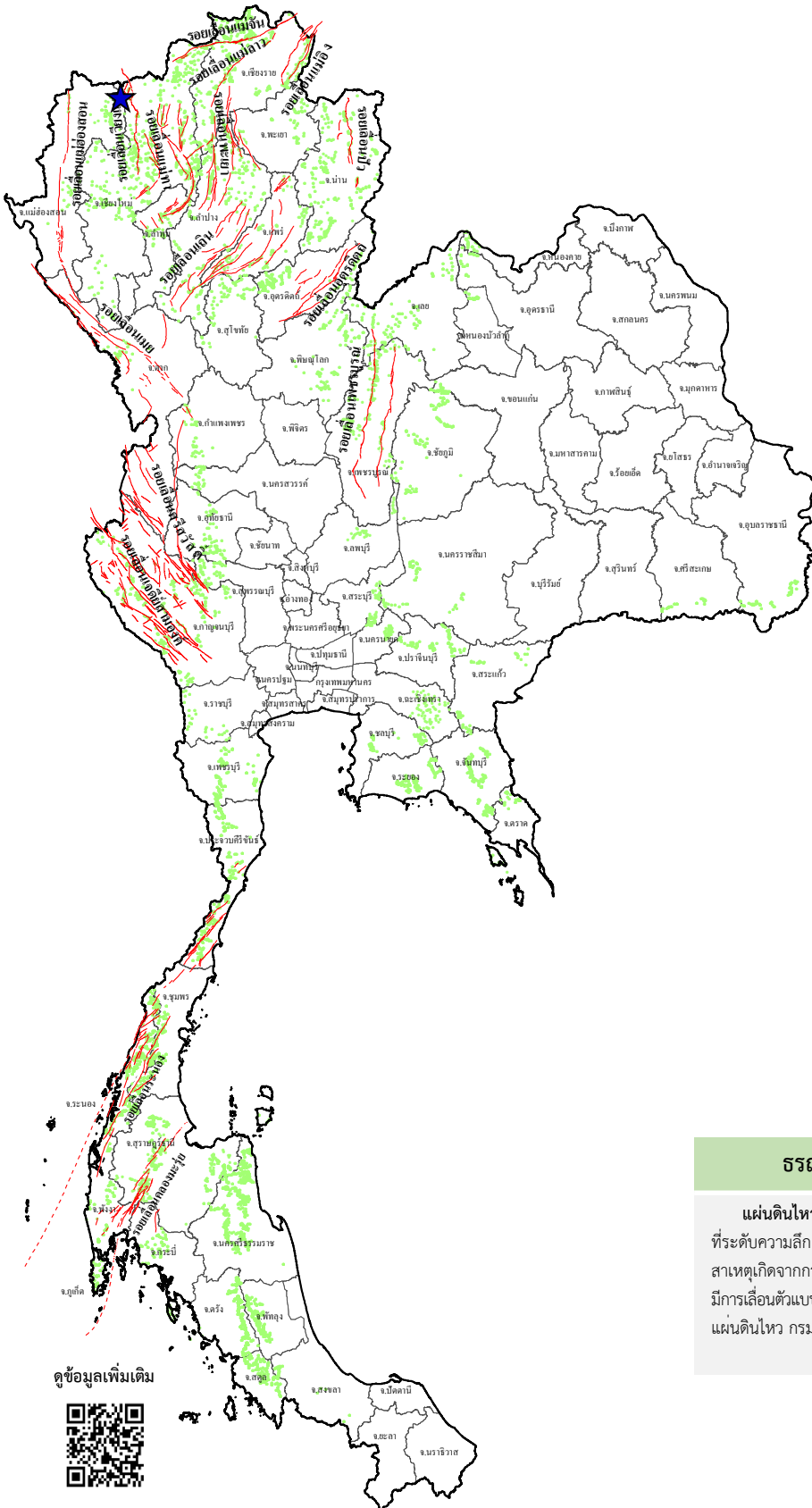




ข่าวประชาสัมพันธ์ กรมทรัพยากรธรณี

รายงานสถานการณ์ธรณีพิบัติภัยประจำวัน
วันที่ 13 ธันวาคม 2566 เวลา 09.00 น.



ประเภทของภัยที่เกิด

คำอธิบายสัญลักษณ์

- พื้นที่ผ່าระวังแผ่นดินถล่มและน้ำป่าไหลหลากของกรมทรัพยากรธรณี
- พื้นที่ติดตามสถานการณ์ธรณีพิบัติภัยแผ่นดินถล่มและน้ำป่าไหลหลากของกรมทรัพยากรธรณี
- แผ่นดินถล่ม
- จุดเหนือศูนย์เกิดแผ่นดินไหว (1)
- สีนามิ
- หลุมยุบ / ตลิ่งทรุดตัว
- ปริมาณน้ำฝนในพื้นที่เสี่ยงภัยมากกว่า 100 มม. ขึ้นไป
- อาสาสมัครเครือข่ายวัดปริมาณน้ำฝนของกรมทรัพยากรธรณี
- รอยเลื่อนมีพลัง
- รอยเลื่อนมีพลังโดยประมาณ

พื้นที่ติดตามสถานการณ์
ธรณีพิบัติภัยดินถล่มและน้ำป่าไหลหลาก
ของกรมทรัพยากรธรณี

เหนือ ➤ ไม่มี

กลาง ➤ ไม่มี

ตะวันออก ➤ ไม่มี
เฉียงเหนือ ➤ ไม่มี

ตะวันออก ➤ ไม่มี

ใต้ ➤ ไม่มี

ธรณีพิบัติภัยภายในประเทศ รอบ 24 ชั่วโมง

แผ่นดินไหว : จังหวัดแม่ฮ่องสอน เวลา 05.42 น. เกิดแผ่นดินไหวขนาด 1.9 ที่ระดับความลึก 1 กิโลเมตร บริเวณตำบลเวียงเหนือ อำเภอปาย จังหวัดแม่ฮ่องสอน สาเหตุเกิดจากการเคลื่อนตัวของกลุ่มรอยเลื่อนเวียงแหง ที่มีการวางตัวในทิศเหนือ-ใต้ มีการเคลื่อนตัวแบบรอยเลื่อนปกติ (Normal fault) ไม่มีความเสียหาย (ที่มา : กองเฝ้าระวังแผ่นดินไหว กรมอุตุนิยมวิทยา และกรมทรัพยากรธรณี)

ดูข้อมูลเพิ่มเติม





รายงานสถานการณ์ธรณีพิบัติภัยประจำวัน
วันพุธที่ 13 ธันวาคม พ.ศ. 2566 เวลา 09.00 น.



1. ข่าวประชาสัมพันธ์กรมทรัพยากรธรณี แจ้งเฝ้าระวังแผ่นดินถล่ม

- ไม่มี

2. ธรณีพิบัติภัยภายในประเทศ รอบ 24 ชั่วโมง

2.1 แผ่นดินถล่ม น้ำป่าไหลหลาก ดินโคลน ดินร่วน รอยแยก และหลุมยุบ

- ไม่มี

2.2 แผ่นดินไหว

- แผ่นดินไหว : จังหวัดแม่ฮ่องสอน เวลา 05.42 น. เกิดแผ่นดินไหวขนาด 1.9 ที่ระดับความลึก 1 กิโลเมตร บริเวณตำบลเวียงเหนือ อำเภอปาย จังหวัดแม่ฮ่องสอน สาเหตุเกิดจากการเคลื่อนตัวของกลุ่มรอยเลื่อนเวียงแหง ที่มีการวางตัวในทิศเหนือ-ใต้ มีการเคลื่อนตัวแบบรอยเลื่อนปกติ (Normal fault) ไม่มีความเสียหาย (ที่มา : กองเฝ้าระวังแผ่นดินไหว กรมอุตุนิยมวิทยา และกรมทรัพยากรธรณี)

3. ธรณีพิบัติภัยทั่วโลก รอบ 24 ชั่วโมง ที่มีผลกระทบรุนแรง (แผ่นดินถล่ม ภูเขาไฟระเบิด แผ่นดินไหว สึนามิ หลุมยุบและอื่นๆ)

- ไม่มี

4. แนวทางการบริหาร

กรณีสถานการณ์ปกติ

- กรมทรัพยากรธรณี ร่วมกับหน่วยงานต่างๆ ที่เกี่ยวข้องดำเนินการติดตามสถานการณ์อย่างต่อเนื่องสม่ำเสมอ เพื่อให้พร้อมสำหรับการแลกเปลี่ยนและสนับสนุนข้อมูลด้านการบริหารจัดการพิบัติภัยของแต่ละหน่วยงาน และเป็นการช่วยบรรเทาและลดผลกระทบจากพิบัติภัยที่อาจเกิดขึ้นต่อชีวิตและทรัพย์สินของประชาชนอีกทางหนึ่ง
- หน่วยงานที่เกี่ยวข้องเตรียมความพร้อมเพื่อรับมือกับสถานการณ์ที่อาจเกิดขึ้นได้อย่างทันท่วงที่แจ้งข้อมูล/ข่าวสาร/รายงานอย่างสม่ำเสมอ

5. พื้นที่ติดตามและเฝ้าระวังสถานการณ์ธรณีพิบัติภัยแผ่นดินถล่มและน้ำป่าไหลหลากของกรมทรัพยากรธรณี

- เนื่องจากในพื้นที่เสี่ยงภัยแผ่นดินถล่มมีปริมาณน้ำฝนไม่ถึงเกณฑ์การเฝ้าระวัง ประกอบกับไม่มีพื้นที่คาดการณ์ปริมาณน้ำฝน ที่อาจก่อให้เกิดแผ่นดินถล่มล่วงหน้า จึงไม่มีพื้นที่ติดตามสถานการณ์ธรณีพิบัติภัยแผ่นดินถล่มและน้ำป่าไหลหลาก

ข้อมูลสนับสนุนที่ใช้ในการวิเคราะห์ ติดตามและเฝ้าระวังธรณีพิบัติภัยแผ่นดินถล่ม ศูนย์ปฏิบัติการธรณีพิบัติภัย มีดังนี้

• สภาพอากาศ (กรมอุตุนิยมวิทยา)

- พยากรณ์อากาศ 24 ชั่วโมงข้างหน้า บริเวณความกดอากาศสูงหรือมวลอากาศเย็นอีกระลอกหนึ่งจากประเทศจีนแผ่ลงมาปกคลุมภาคตะวันออกเฉียงเหนือตอนบนของประเทศไทยและทะเลจีนใต้ ลักษณะเช่นนี้ทำให้ประเทศไทยตอนบนมีหมอกในตอนเช้า ภาคเหนือและภาคตะวันออกเฉียงเหนือยังคงมีอากาศเย็นในตอนเช้า ในขณะที่มีคลื่นกระแสลมฝ่ายตะวันตกปกคลุมภาคเหนือตอนบน ทำให้บริเวณดังกล่าวมีฝนฟ้าคะนองบางแห่ง ขอให้ประชาชนบริเวณประเทศไทยตอนบนดูแลรักษาสุขภาพเนื่องจากสภาพอากาศที่เปลี่ยนแปลงและระมัดระวังในการสัญจรผ่านบริเวณที่มีหมอกไว้ด้วย

สำหรับมรสุมตะวันออกเฉียงเหนือที่พัดปกคลุมอ่าวไทยและภาคใต้เริ่มมีกำลังแรงขึ้น ทำให้ภาคใต้ตอนล่างมีฝนฟ้าคะนองเพิ่มขึ้น ส่วนคลื่นลมบริเวณอ่าวไทยตอนล่างสูง 1 - 2 เมตร และบริเวณที่มีฝนฟ้าคะนองคลื่นสูงมากกว่า 2 เมตร

- ปริมาณน้ำฝนสูงสุดวัดได้ที่สถานีบ้านบางปาน อำเภอชัยบุรี จังหวัดสุราษฎร์ธานี 48.5 มม. (ที่มา : สถาบันสารสนเทศทรัพยากรน้ำ (องค์การมหาชน))

• ปริมาณน้ำฝนและเกณฑ์การแจ้งเตือนจากสถานีตรวจติดตามการเคลื่อนตัวของมวลดิน ของกรมทรัพยากรธรณี จำนวน 25 สถานี

- ไม่มีปริมาณน้ำฝน

• พื้นที่คาดการณ์ปริมาณน้ำฝนที่อาจก่อให้เกิดแผ่นดินถล่มล่วงหน้า 3 วัน จากแบบจำลองพื้นที่อ่อนไหวต่อแผ่นดินถล่มแบบพลวัต (AP Model)

สำหรับศูนย์ปฏิบัติการธรณีพิบัติภัย

- ไม่มีพื้นที่คาดการณ์

หมายเหตุ AP Model เป็นการวิเคราะห์ข้อมูลเชิงสถิติของปริมาณน้ำฝนสะสมและเหตุการณ์แผ่นดินถล่มในอดีตนำมาสร้างเกณฑ์น้ำฝนสะสมวิกฤตสำหรับเฝ้าระวังและแจ้งเตือนภัยแผ่นดินถล่ม ข้อมูลการคาดการณ์ปริมาณน้ำฝนล่วงหน้า 72 ชั่วโมง โดยสถาบันสารสนเทศทรัพยากรน้ำ (องค์การมหาชน) ได้นำมาวิเคราะห์ด้วยแบบจำลอง AP Model เพื่อคาดการณ์พื้นที่ที่จะติดตาม/เฝ้าระวังธรณีพิบัติภัยแผ่นดินถล่มล่วงหน้า

• ปริมาณน้ำฝนที่วัดได้จากเครือข่ายเฝ้าระวังแจ้งเตือนธรณีพิบัติภัยในรอบ 24 ชั่วโมง (12 ธ.ค. 66 เวลา 07.00 น. – 13 ธ.ค. 66 เวลา 07.00 น.)

ภาค	จังหวัด / อำเภอ / ตำบล / หมู่บ้าน				ข้อมูลปริมาณน้ำฝน (รอบ 24 ชม.)	เครือข่ายฯ ทธ. (ผู้รายงาน)
เหนือ	เชียงใหม่	สะเมิง	แม่สาบ	ปางเต๋ม	ท้องฟ้าโปร่ง อากาศเย็น	นายยิ่ง กลินอบ
	เชียงใหม่	หางดง	บ้านปาง	ปางใต้	ท้องฟ้าโปร่ง อากาศเย็น	นายวรวิทย์ อินก้อน
	เชียงใหม่	อมก๋อย	นาเกียน	นาเกียน	ท้องฟ้าโปร่ง อากาศเย็น	นายชาญชัย ชงโคผดุง
	แม่ฮ่องสอน	ปาย	เวียงเหนือ	โฮ่อง	ท้องฟ้าโปร่ง อากาศเย็น	นายไตรรัตน์ อินต๊ะสาร
	พะเยา	เมือง	แม่नावะเรือ	แม่नावะเรือสันทราย	ท้องฟ้าโปร่ง อากาศเย็น	นายปรีชา ปัญญาวงศ์
	น่าน	ท่าวังผา	แสนทอง	สันติสุข	ท้องฟ้าโปร่ง อากาศเย็น	นายบุญยง กิตินันท์
	ตาก	แม่ระมาด	สามหมื่น	ละเฝใหม่	ท้องฟ้าโปร่ง อากาศเย็น	นายสุชาติ ขลิตาธนพร
	ใต้	นราธิวาส	เมือง	อุทยานแห่งชาติอ่าวมะนาว-เขาคันทรง		วัดปริมาณน้ำฝนได้ 49 มม.
พัทลุง		ควนขนุน	พนมวังก	รร.บ้านระหว่างควน	ท้องฟ้าโปร่ง ไม่มีฝนตก	นางสาวอรุณชนก ทวีประเสริฐ
พัทลุง		เมือง	เขาเจ็ยก	ศร.จังหวัดพัทลุง	ท้องฟ้าโปร่ง ไม่มีฝนตก	นายทีปวิทย์ ศรีอินทร์
พัทลุง		ปากพะยูน	เกาะนางคำ	รร.บ้านท่าเนียน	ท้องฟ้าโปร่ง ไม่มีฝนตก	นางสาวแอลัดดา ขุนทอง
พัทลุง		ตะโหมด	รร.วัดตะโหมด(หมื่นคนานุสรณ์)		ท้องฟ้าโปร่ง ไม่มีฝนตก	นางสาวปราณี คำเม็ง
พัทลุง		เขาชัยสน	รร.อิสรศาสตร์ศาสนวิทยา		ท้องฟ้าโปร่ง ไม่มีฝนตก	นางสาวชลมีย์ ยี่เต๊ะ
นครศรีธรรมราช		ลิซล	เขาน้อย	ยอดน้ำ	ท้องฟ้าโปร่ง ไม่มีฝนตก	นายสุเทพ โมอ่อน
นครศรีธรรมราช		ลิซล	สี่ขีด	ในอ่าว	ท้องฟ้าโปร่ง ไม่มีฝนตก	นายสุทิน ทองเต็ม
สุราษฎร์ธานี		คีรีรัฐนิคม	น้ำทิพย์	ปากพาย	ท้องฟ้าโปร่ง ไม่มีฝนตก	นายชนกพงศ์ ภู่วัยล้ำ
สุราษฎร์ธานี		ท่าชนะ	คลองพา	ขวัญพัฒนากลาง	ท้องฟ้าโปร่ง ไม่มีฝนตก	นายบัญญัติ นวลกุล
ระนอง		กระบุรี	ลำเลียง	ห้วยไทรงาม	ท้องฟ้าโปร่ง ไม่มีฝนตก	นายบุญมี เวียงอินทร์
ระนอง		กระบุรี	จ.ป.ร.	น้ำขาว	ท้องฟ้าโปร่ง ไม่มีฝนตก	นายก่อพงษ์ จิตรพรหม
ระนอง		กระบุรี	จ.ป.ร.	นิคมฝั่ง1	ท้องฟ้าโปร่ง ไม่มีฝนตก	นายจำลอง พวงสุวรรณ
ตรัง		ห้วยยอด	ปากแจ่ม	ปากแจ่ม	ท้องฟ้าโปร่ง ไม่มีฝนตก	นายทัศชนะ คงแก้ว
ตรัง		ห้วยยอด	ปากแจ่ม	ลำแพะ	ท้องฟ้าโปร่ง ไม่มีฝนตก	นายพินิจ ชูชั้น
ตรัง		ห้วยยอด	ปากแจ่ม	ในเขา	ท้องฟ้าโปร่ง ไม่มีฝนตก	นายสมคิด นาเลื้อน
ตรัง		ห้วยยอด	ปากแจ่ม	คลองค้อย	ท้องฟ้าโปร่ง ไม่มีฝนตก	นายสมนึก ชัญเสนา
พังงา		กะปง	เหล	ช้างเชือก	ท้องฟ้าโปร่ง ไม่มีฝนตก	นายจรีต แสงทอง
พังงา	กระบุรี	คุระ	แสงธรรม	ท้องฟ้าโปร่ง ไม่มีฝนตก	นายมารักษ์ จิตหลัก	
ตะวันออก	ระยอง	บ้านค่าย	ชากบก	เจ็ดลูกเนิน	ท้องฟ้าโปร่ง อากาศเย็น	นายชูเกียรติ บุตรติมาลัย
	ชลบุรี	บ่อทอง	พลวงทอง	เขาใหญ่	ท้องฟ้าโปร่ง อากาศเย็น	นายประภาส แซ่อึ้ง
	จันทบุรี	เขาคิชฌกูฏ	พลวง	คลองกระทิง	ท้องฟ้าโปร่ง อากาศเย็น	นายชวลิต พลอยรัตน์
	จันทบุรี	มะขาม	ฉมัน	พญาบน	ท้องฟ้าโปร่ง ไม่มีฝนตก	นายชุมพร ศรีแก่นจันทร์
	ฉะเชิงเทรา	ท่าตะเกียบ	คลองตะเกรา	เกาะกระทิง	ท้องฟ้าโปร่ง ไม่มีฝนตก	นางลำไพล สะอาดแพน
	สระแก้ว	วังน้ำเย็น	ทุ่งมหาเจริญ	หนองเรือ	ท้องฟ้าโปร่ง ไม่มีฝนตก	นายวิรัช พงษ์สุวรรณ
	ปราจีนบุรี	นาดี	สะพานหิน	ตรอกเนียม	ท้องฟ้าโปร่ง ไม่มีฝนตก	นางวรรณเพ็ญ จีบสูงเนิน
กลาง	เพชรบุรี	แก่งกระจาน	ป่าเต็ง	ป่าเต็งใต้	ท้องฟ้าโปร่ง อากาศเย็น	นายสุรินทร์ แก่นจันทร์
	เพชรบุรี	แก่งกระจาน	ป่าเต็ง	ห้วยสัตว์ใหญ่	ท้องฟ้าโปร่ง อากาศเย็น	นางราตรี เมฆหมอก
	กาญจนบุรี	ไทรโยค	วังกระแจะ	พุกว่า	ท้องฟ้าโปร่ง อากาศเย็น	นายสมชาย ลิมา
	กาญจนบุรี	เมือง	บ้านเก่า	ตะเคียนทอง	ท้องฟ้าโปร่ง อากาศเย็น	นายฉาย หัตถชาติ
	สุพรรณบุรี	ด่านช้าง	ห้วยขมิ้น	กกตาด	ท้องฟ้าโปร่ง อากาศเย็น	นายเหรียญ พรหมมา
	ลพบุรี	ชัยบาดาล	บ้านใหม่สามัคคี	โคกดินแดง	ท้องฟ้าโปร่ง อากาศเย็น	นายวิรัชพล สุริยวงษ์กุล
	ประจวบคีรีขันธ์	บางสะพาน	ชัยเกษม	เขามัน	ท้องฟ้าโปร่ง อากาศเย็น	นายสุรียัน มิ่งใหญ่
ตะวันออก เฉียงเหนือ	ชัยภูมิ	คอนสาร	ทุ่งพระ	หน่วยพิทักษ์ป่าถ้ำสิงโต	ท้องฟ้าโปร่ง อากาศเย็น	นายวรรณชนก สุวรรณกร
	ชัยภูมิ	คอนสาร	ทุ่งพระ	หน่วยพิทักษ์ป่าห้วยชู	ท้องฟ้าโปร่ง อากาศเย็น	นายวรรณชนก สุวรรณกร
	ชัยภูมิ	คอนสาร	ทุ่งพระ	ขสป.ผาผึ้ง	ท้องฟ้าโปร่ง อากาศเย็น	นายวรรณชนก สุวรรณกร
	หนองคาย	สังคม	บ้านม่วง	โนนสว่าง	ท้องฟ้าโปร่ง อากาศเย็น	นายสายันต์ ลินสวัสดิ์
	อุดรธานี	น้ำโสม	น้ำโสม	ราชดำริ	ท้องฟ้าโปร่ง อากาศเย็น	นายหนอร เชื้อนาหว่า
	เลย	ด่านซ้าย	วังยาว	วังเวิน	ท้องฟ้าโปร่ง อากาศเย็น	นายประจักษ์ ศรีบุรินทร์
	ขอนแก่น	ภูผามาน	วังสวาบ	วังสวาบ	ท้องฟ้าโปร่ง อากาศเย็น	นายดุสิต สัพพันบุญ
	หนองบัวลำภู	สุวรรณคูหา	บุญทัน	แสงอรุณ	ท้องฟ้าโปร่ง อากาศเย็น	นางวงศ์เดือน เกลาวงศ์

หมายเหตุ : ศูนย์ปฏิบัติการธรณีพิบัติภัย ได้ประสานงานเครือข่ายเฝ้าระวังแจ้งเตือนธรณีพิบัติภัย จำนวน 48 คน เพื่อรวบรวมข้อมูลในพื้นที่ เพื่อจัดทำรายงานสถานการณ์ธรณีพิบัติภัยประจำวัน วันพุธที่ 13 ธันวาคม พ.ศ. 2566