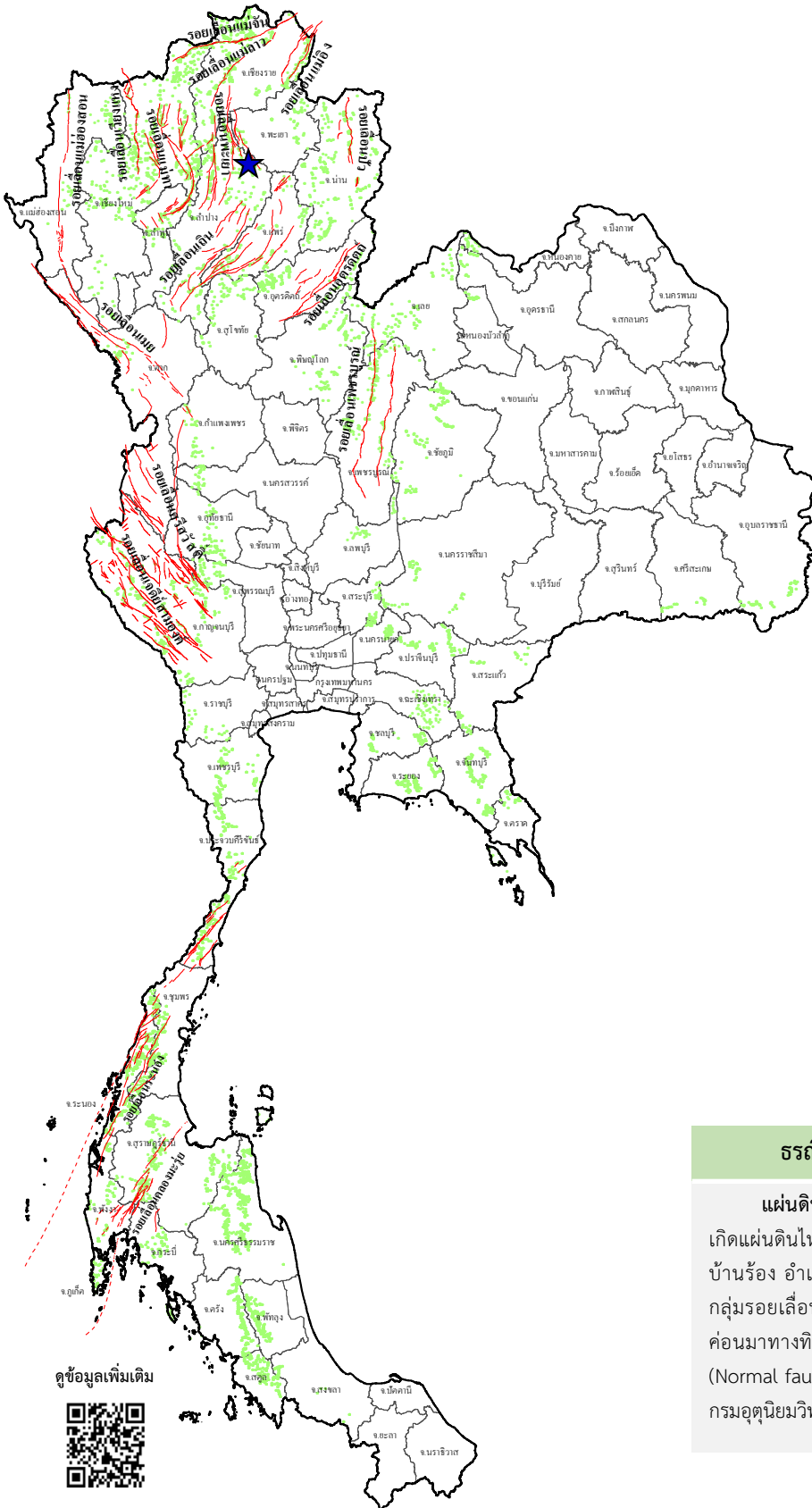




ข่าวประชาสัมพันธ์ กรมทรัพยากรธรณี

รายงานสถานการณ์ธรณีพิบัติภัยประจำวัน
วันพฤหัสบดีที่ 21 ธันวาคม 2566 เวลา 09.00 น.



ดูข้อมูลเพิ่มเติม



ประเภทของภัยที่เกิด

คำอธิบายสัญลักษณ์

- พื้นที่เฝ้าระวังแผ่นดินถล่มและน้ำป่าไหลหลากของกรมทรัพยากรธรณี
- พื้นที่ติดตามสถานการณ์ธรณีพิบัติภัยแผ่นดินถล่มและน้ำป่าไหลหลากของกรมทรัพยากรธรณี
- แผ่นดินถล่ม
- จุดเหนือศูนย์กลางแผ่นดินไหว (1)
- สึนามิ
- หลุมยุบ / ตลิ่งทรุดตัว
- ปริมาณน้ำฝนในพื้นที่เสี่ยงภัยมากกว่า 100 มม. ขึ้นไป
- อาสาสมัครเครือข่ายวัดปริมาณน้ำฝนของกรมทรัพยากรธรณี
- รอยเลื่อนมีพลัง
- รอยเลื่อนมีพลังโดยประมาณ

พื้นที่ติดตามสถานการณ์
ธรณีพิบัติภัยดินถล่มและน้ำป่าไหลหลาก
ของกรมทรัพยากรธรณี

- เหนือ ➤ ไม่มี
- กลาง ➤ ไม่มี
- ตะวันออก ➤ ไม่มี
- เฉียงเหนือ ➤ ไม่มี
- ตะวันออกเฉียงเหนือ ➤ ไม่มี
- ใต้ ➤ ไม่มี

ธรณีพิบัติภัยภายในประเทศ รอบ 24 ชั่วโมง

แผ่นดินไหว : จังหวัดลำปาง วันที่ 21 ธ.ค. 66 เวลา 07.21 น.
เกิดแผ่นดินไหวขนาด 1.8 ที่ระดับความลึก 1 กิโลเมตร บริเวณตำบลบ้านร้อง อำเภอกงาว จังหวัดลำปาง สาเหตุเกิดจากการเลื่อนตัวของกลุ่มรอยเลื่อนพะเยา ที่มีทิศทางการวางตัวในแนวเกือบทิศเหนือ-ใต้ ค่อนมาทางทิศตะวันตกเฉียงเหนือ มีการเลื่อนตัวแบบรอยเลื่อนปกติ (Normal fault) ไม่มีความเสียหาย (ที่มา : กองเฝ้าระวังแผ่นดินไหว กรมอุตุนิยมวิทยา และกรมทรัพยากรธรณี)



รายงานสถานการณ์ธรณีพิบัติภัยประจำวัน
วันพฤหัสบดีที่ 21 ธันวาคม พ.ศ. 2566 เวลา 09.00 น.



1. ข่าวประชาสัมพันธ์กรมทรัพยากรธรณี แจ้งเฝ้าระวังแผ่นดินถล่ม

- ไม่มี

2. ธรณีพิบัติภัยภายในประเทศ รอบ 24 ชั่วโมง

2.1 แผ่นดินถล่ม น้ำป่าไหลหลาก ดินโคลนถล่ม หินร่วง รอยแยก และหลุมยุบ

- ไม่มี

2.2 แผ่นดินไหว

- แผ่นดินไหว : จังหวัดลำปาง วันที่ 21 ธ.ค. 66 เวลา 07.21 น. เกิดแผ่นดินไหวขนาด 1.8 ที่ระดับความลึก 1 กิโลเมตร บริเวณตำบลบ้านร้อง อำเภองาว จังหวัดลำปาง สาเหตุเกิดจากการเคลื่อนตัวของกลุ่มรอยเลื่อนพะเยา ที่มีทิศทางการวางตัวในแนวเกือบทิศเหนือ-ใต้ ค่อนมาทางทิศตะวันตกเฉียงเหนือ มีการเคลื่อนตัวแบบรอยเลื่อนปกติ (Normal fault) ไม่มีความเสียหาย (ที่มา : กองเฝ้าระวังแผ่นดินไหว กรมอุตุนิยมวิทยา และกรมทรัพยากรธรณี)

3. ธรณีพิบัติภัยทั่วโลก รอบ 24 ชั่วโมง ที่มีผลกระทบรุนแรง (แผ่นดินถล่ม ภูเขาไฟระเบิด แผ่นดินไหว สึนามิ หลุมยุบและอื่นๆ)

- ไม่มี

4. แนวทางการบริหาร

กรณีสถานการณ์ปกติ

- กรมทรัพยากรธรณี ร่วมกับหน่วยงานต่างๆ ที่เกี่ยวข้องดำเนินการติดตามสถานการณ์อย่างต่อเนื่องสม่ำเสมอ เพื่อให้พร้อมสำหรับการแลกเปลี่ยนและสนับสนุนข้อมูลด้านการบริหารจัดการภัยพิบัติภัยของแต่ละหน่วยงาน และเป็นการช่วยบรรเทาและลดผลกระทบจากภัยพิบัติภัยที่อาจเกิดขึ้นต่อชีวิตและทรัพย์สินของประชาชนอีกทางหนึ่ง
- หน่วยงานที่เกี่ยวข้องเตรียมความพร้อมเพื่อรับมือกับสถานการณ์ที่อาจเกิดขึ้นได้อย่างทันท่วงทีแจ้งข้อมูล/ข่าวสาร/รายงานอย่างสม่ำเสมอ

5. พื้นที่ติดตามและเฝ้าระวังสถานการณ์ธรณีพิบัติภัยแผ่นดินถล่มและน้ำป่าไหลหลากของกรมทรัพยากรธรณี

- เนื่องจากในพื้นที่เสี่ยงภัยแผ่นดินถล่มมีปริมาณน้ำฝนไม่ถึงเกณฑ์การเฝ้าระวัง ประกอบกับไม่มีพื้นที่คาดการณ์ปริมาณน้ำฝนที่อาจก่อให้เกิดแผ่นดินถล่มล่วงหน้า จึงไม่มีพื้นที่ติดตามสถานการณ์ธรณีพิบัติภัยแผ่นดินถล่มและน้ำป่าไหลหลาก

ข้อมูลสนับสนุนที่ใช้ในการวิเคราะห์ ติดตามและเฝ้าระวังธรณีพิบัติภัยแผ่นดินถล่ม ศูนย์ปฏิบัติการธรณีพิบัติภัย มีดังนี้

• สภาพอากาศ (กรมอุตุนิยมวิทยา)

- พยากรณ์อากาศ 24 ชั่วโมงข้างหน้า บริเวณความกดอากาศสูงหรือมวลอากาศเย็นกำลังแรงอีกระลอกหนึ่งจากประเทศจีนได้แผ่ลงมาปกคลุมประเทศไทยตอนบน และทะเลจีนใต้แล้ว ลักษณะเช่นนี้ทำให้ประเทศไทยมีอากาศเย็นถึงหนาวในตอนเช้า และอุณหภูมิจะลดลงอีก 1-3 องศาเซลเซียส กับมีลมแรง สำหรับบริเวณยอดดอยของภาคเหนือมีอากาศหนาวถึงหนาวจัด อุณหภูมิต่ำสุด 3-13 องศาเซลเซียส และมีน้ำค้างแข็งบางแห่ง ส่วนยอดดอยของภาคตะวันออกเฉียงเหนือมีอากาศหนาวถึงหนาวจัด อุณหภูมิต่ำสุด 7-12 องศาเซลเซียส ขอให้ประชาชนในบริเวณดังกล่าวดูแลสุขภาพเนื่องจากสภาพอากาศที่หนาวเย็นลง รวมถึงให้ระวังอันตรายจากอัคคีภัยที่อาจเกิดขึ้นเนื่องจากสภาพอากาศแห้งและลมแรงสำหรับมรสุมตะวันออกเฉียงเหนือกำลังปานกลางพัดปกคลุมอ่าวไทยและภาคใต้ ทำให้ภาคใต้ตอนล่าง (ฝั่งตะวันออก) มีฝนตกหนักบางแห่ง ส่วนบริเวณอ่าวไทย ทะเลมีคลื่นสูงประมาณ 2 เมตร บริเวณที่มีฝนฟ้าคะนองคลื่นสูงมากกว่า 2 เมตร ขอให้ชาวเรือเดินเรือด้วยความระมัดระวังและหลีกเลี่ยงการเดินเรือในบริเวณที่มีฝนฟ้าคะนองในระยะนี้ไว้ด้วย

อนึ่ง หย่อมความกดอากาศต่ำกำลังแรงบริเวณทะเลจีนใต้ตอนล่างมีแนวโน้มจะเคลื่อนผ่านบริเวณภาคใต้ตอนล่างและประเทศมาเลเซีย ทำให้ภาคใต้ตอนล่างมีฝนตกหนักถึงหนักมากบางแห่ง ส่วนคลื่นลมจะมีกำลังแรงขึ้นในช่วงวันที่ 22-25 ธ.ค. 66 นี้

- ปริมาณน้ำฝนสูงสุดวัดได้ที่อำเภอพรหมคีรี จังหวัดนครศรีธรรมราช 48.5 มม. (ที่มา : กรมอุตุนิยมวิทยา)

• ปริมาณน้ำฝนและเกณฑ์การแจ้งเตือนจากสถานีตรวจติดตามการเคลื่อนตัวของมวลดิน ของกรมทรัพยากรธรณี จำนวน 25 สถานี

- ปริมาณน้ำฝนสูงสุดวัดได้ที่สถานีบ้านสันติคีรี ตำบลแม่สลองนอก อำเภอแม่ฟ้าหลวง จังหวัดเชียงราย 0.2 มม. / ปริมาณน้ำฝนอยู่ในเกณฑ์ปกติ

• พื้นที่คาดการณ์ปริมาณน้ำฝนที่อาจก่อให้เกิดแผ่นดินถล่มล่วงหน้า 3 วัน จากแบบจำลองพื้นที่อ่อนไหวต่อแผ่นดินถล่มแบบพลวัต (AP Model)

สำหรับศูนย์ปฏิบัติการธรณีพิบัติภัย

- ไม่มีพื้นที่คาดการณ์

หมายเหตุ AP Model เป็นการวิเคราะห์ข้อมูลเชิงสถิติของปริมาณน้ำฝนสะสมและเหตุการณ์แผ่นดินถล่มในอดีตนำมาสร้างเกณฑ์น้ำฝนสะสมวิกฤตสำหรับเฝ้าระวังและแจ้งเตือนภัยแผ่นดินถล่ม ข้อมูลการคาดการณ์ปริมาณน้ำฝนล่วงหน้า 72 ชั่วโมง โดยสถาบันสารสนเทศทรัพยากรน้ำ (องค์การมหาชน) ได้นำมาวิเคราะห์ด้วยแบบจำลอง AP Model เพื่อคาดการณ์พื้นที่ที่จะติดตามเฝ้าระวังธรณีพิบัติภัยแผ่นดินถล่มล่วงหน้า

• ปริมาณน้ำฝนที่วัดได้จากเครือข่ายเฝ้าระวังแจ้งเตือนธรณีพิบัติภัยในรอบ 24 ชั่วโมง (20 ธ.ค. 66 เวลา 07.00 น. – 21 ธ.ค. 66 เวลา 07.00 น.)

| ภาค | จังหวัด / อำเภอ / ตำบล / หมู่บ้าน | | | | ข้อมูลปริมาณน้ำฝน (รอบ 24 ชม.) | เครือข่ายฯ ทร. (ผู้รายงาน) |
|------------------------|-----------------------------------|-----------------|--------------|------------------------|-----------------------------------|-------------------------------|
| เหนือ | แม่ฮ่องสอน | ปางมะผ้า | นาปู่ป้อม | โถ้งกองเต้า | ท้องฟ้าโปร่ง อากาศเย็น | นายกิตติ ตีมา |
| | เชียงใหม่ | สะเมิง | แม่สาบ | ปางเต๋ม | ท้องฟ้าโปร่ง อากาศเย็น | นายยิ่ง กลินอบ |
| | เชียงใหม่ | หางดง | บ้านปาง | ปางใต้ | ท้องฟ้าโปร่ง อากาศเย็น | นายวรวิทย์ อินก้อน |
| | น่าน | เฉลิมพระเกียรติ | ห้วยโก๋น | ห้วยโก๋น | ท้องฟ้าโปร่ง อากาศเย็น | นายทัศ อินพญา |
| | แพร่ | ลอง | ห้วยทุ่ง | นาอูน่อง | ท้องฟ้าโปร่ง อากาศเย็น | นายเกษม ผืนแบน |
| | ลำพูน | แม่ทา | ตากาศ | ดอยแช่ | ท้องฟ้าโปร่ง อากาศเย็น | นายสุทัศน์ นันตาทากาศ |
| | สุโขทัย | ศรีสัชชนาลัย | แม่สำ | ท่าโพธิ์ | ท้องฟ้าโปร่ง อากาศเย็น | นายสัญญาชัย ยกชู |
| | พิษณุโลก | ชาติตระการ | ชาติตระการ | ชาติตระการ | ท้องฟ้าโปร่ง อากาศเย็น | นางไพรัตน์ อ่อนแดง |
| | ลำปาง | เถิน | แม่ปะ | แม่ปะห้วยทุ่ง | ท้องฟ้าโปร่ง อากาศเย็น | นายลอน โลมอย |
| | เพชรบูรณ์ | วังโป่ง | วังโป่ง | งามตะโก | ท้องฟ้าโปร่ง อากาศเย็น | นายเจน ขุนทด |
| เพชรบูรณ์ | เมือง | นายม | น้ำโจน | ท้องฟ้าโปร่ง อากาศเย็น | นายฉลอง แสนชัย | |
| ใต้ | พัทลุง | เมือง | นาโหนด | กศน.ตำบลนาโหนด | วัดปริมาณน้ำฝนได้ 6 มม. | นางประทีป พรหมปลัด |
| | พัทลุง | เขาชัยสน | โคกม่วง | รร.บ้านเกาะทองสม | วัดปริมาณน้ำฝนได้ 2 มม. | นางอภิสร ทองสง |
| | พัทลุง | ควนขนุน | แพรกหา | รร.ปัญญาวุธ | ท้องฟ้าโปร่ง ไม่มีฝนตก | นางสาวบุญญา พัฒนาพงศ์ |
| | พัทลุง | ควนขนุน | พนมวังก | รร.บ้านระหว่างควน | ท้องฟ้าโปร่ง ไม่มีฝนตก | นางสาวธัญนันท์ เพชรรักรักษ์ |
| | พัทลุง | เขาชัยสน | ทานโพธิ์ | รร.ทานโพธิ์พิทยาคม | ท้องฟ้าโปร่ง ไม่มีฝนตก | นายโชคชัย สุดเรือง |
| | พัทลุง | ศรีนครินทร์ | ลำสินธุ์ | คลองหมวย | ท้องฟ้าโปร่ง ไม่มีฝนตก | นายเฉลิม ศรีภักดี |
| | สุราษฎร์ธานี | คีรีรัฐนิคม | น้ำหัก | ปากพาย | ท้องฟ้าโปร่ง ไม่มีฝนตก | นายชนกพงศ์ ภูช่วยล้ำ |
| | นครศรีธรรมราช | ลิซล | เขาน้อย | ยอดน้ำ | ท้องฟ้าโปร่ง ไม่มีฝนตก | นายสุเทพ โมอ่อน |
| | นครศรีธรรมราช | พิปูน | ยางค่อม | ยางค่อม | ท้องฟ้าโปร่ง ไม่มีฝนตก | นางบุญยั้ง ปากลาว |
| | ตรัง | ห้วยยอด | ปากแจ่ม | ลำแพะ | ท้องฟ้าโปร่ง ไม่มีฝนตก | นายพินิจ ชูชื่น |
| | ตรัง | ห้วยยอด | ปากแจ่ม | โนเขา | ท้องฟ้าโปร่ง ไม่มีฝนตก | นายสมคิด นาเลื้อน |
| | ตรัง | ห้วยยอด | ปากแจ่ม | คลองคู้ย | ท้องฟ้าโปร่ง ไม่มีฝนตก | นายสมนึก ชัญเสน |
| | ระนอง | กระบุรี | จ.ป.ร. | น้ำขาว | ท้องฟ้าโปร่ง ไม่มีฝนตก | นายก่อพงษ์ จิตรพรหม |
| | ระนอง | กระบุรี | ลำเลียง | ลำเลียงใน | ท้องฟ้าโปร่ง ไม่มีฝนตก | นายพงษ์ณรา ปากหวาน |
| | พังงา | กะปง | เหล | ช้างเชือ | ท้องฟ้าโปร่ง ไม่มีฝนตก | นายจรีต แสงทอง |
| | ภูเก็ต | ถลาง | ปากคลอก | ฝักฉืด | ท้องฟ้าโปร่ง ไม่มีฝนตก | นายประพันธ์ ถิ่นเกาะยาว |
| สงขลา | รัตภูมิ | เขาพระ | คลองหิน | ท้องฟ้าโปร่ง ไม่มีฝนตก | นายดลอรหมาน หมาดหวัง | |
| สตูล | ควนกาหลง | ทุ่งนุ้ย | น้ำร้อน | ท้องฟ้าโปร่ง ไม่มีฝนตก | นายยะโกบ เย็นจิต | |
| ตะวันออก | สระแก้ว | วังน้ำเย็น | ทุ่งมหาเจริญ | คลองจระเข้ | ท้องฟ้าโปร่ง อากาศเย็น | นางวีโล ชัยชาติ |
| | ปราจีนบุรี | นาดี | แก่งดินสอ | แก่งใหญ่ | ท้องฟ้าโปร่ง อากาศเย็น | นายกมล เทียมคง |
| | ฉะเชิงเทรา | ท่าตะเกียบ | คลองตะเกรา | เกาะกระทิง | ท้องฟ้าโปร่ง อากาศเย็น | นางลำไผ สะอาดแพน |
| | จันทบุรี | ขลุง | ตรอกนอง | ตรอกนอง | ท้องฟ้าโปร่ง อากาศเย็น | นายประสutti จิตวิสุทธิศรีศรี |
| | ชลบุรี | บ่อทอง | พลวงทอง | เขาใหญ่ | ท้องฟ้าโปร่ง อากาศเย็น | นายประภาส แซ่อึ้ง |
| | ระยอง | เมือง | สำนักทอง | หาดใหญ่ | ท้องฟ้าโปร่ง อากาศเย็น | นายแหงล้ำ เจ้าพิทักษ์วงศ์ |
| กลาง | ราชบุรี | สวนผึ้ง | สวนผึ้ง | ตะโกกลาง | ท้องฟ้าโปร่ง อากาศเย็น | นายกองพล แยมอรุณ |
| | ประจวบคีรีขันธ์ | บางสะพาน | ร้อนทอง | ป่าร้อน | ท้องฟ้าโปร่ง อากาศเย็น | นายนิต วงษ์สมัย |
| | สระบุรี | แก่งคอย | ชะอม | บำรุงธรรม | ท้องฟ้าโปร่ง อากาศเย็น | นายธวัชชัย รักษา |
| | สุพรรณบุรี | ด่านช้าง | ห้วยขมิ้น | น้อยป่าแฝก | ท้องฟ้าโปร่ง อากาศเย็น | นางบุษรา อินทอง |
| | เพชรบุรี | หนองหญ้าปล้อง | ยางน้ำกาดใต้ | พุลูบน | ท้องฟ้าโปร่ง อากาศเย็น | นายวัชร ประมวล |
| ตะวันออก เฉียงเหนือ | เลย | ภูกระดึง | ศรีฐาน | พองหนีบ | ท้องฟ้าโปร่ง อากาศเย็น | นายสายัน แก้วโวหาร |
| | เลย | ภูกระดึง | ศรีฐาน | น้ำพอง | ท้องฟ้าโปร่ง อากาศเย็น | นายเหลาทอง กันโส |
| | หนองบัวลำภู | สุวรรณคูหา | บ้านโคก | กกตอง | ท้องฟ้าโปร่ง อากาศเย็น | นายอดุลย์ บุตรเตร |
| | อุดรธานี | นาเยือง | โนนทอง | โสมสวรรค์ | ท้องฟ้าโปร่ง อากาศเย็น | นายถาวร ประจัญกล้า |
| | อุบลราชธานี | น้ำขุ่น | โคกสะอาด | โคกสะอาด | ท้องฟ้าโปร่ง อากาศเย็น | นางจันศรี คุณสม |
| | ศรีสะเกษ | ภูสิงห์ | ไพรพัฒนา | ไพรพัฒนา | ท้องฟ้าโปร่ง อากาศเย็น | นายศักดิ์สิทธิ์ ท้องนรินทร์ |
| | เลย | วังสะพุง | เขาหลวง | นาข้าแขง | ท้องฟ้าโปร่ง อากาศเย็น | นายวัชรพงษ์ บัวบานบุตร |

หมายเหตุ : ศูนย์ปฏิบัติการธรณีพิบัติภัย ได้ประสานงานเครือข่ายเฝ้าระวังแจ้งเตือนธรณีพิบัติภัย จำนวน 47 คน เพื่อรวบรวมข้อมูลในพื้นที่ เพื่อจัดทำรายงานสถานการณ์ธรณีพิบัติภัยประจำวัน วันพฤหัสบดีที่ 21 ธันวาคม พ.ศ. 2566