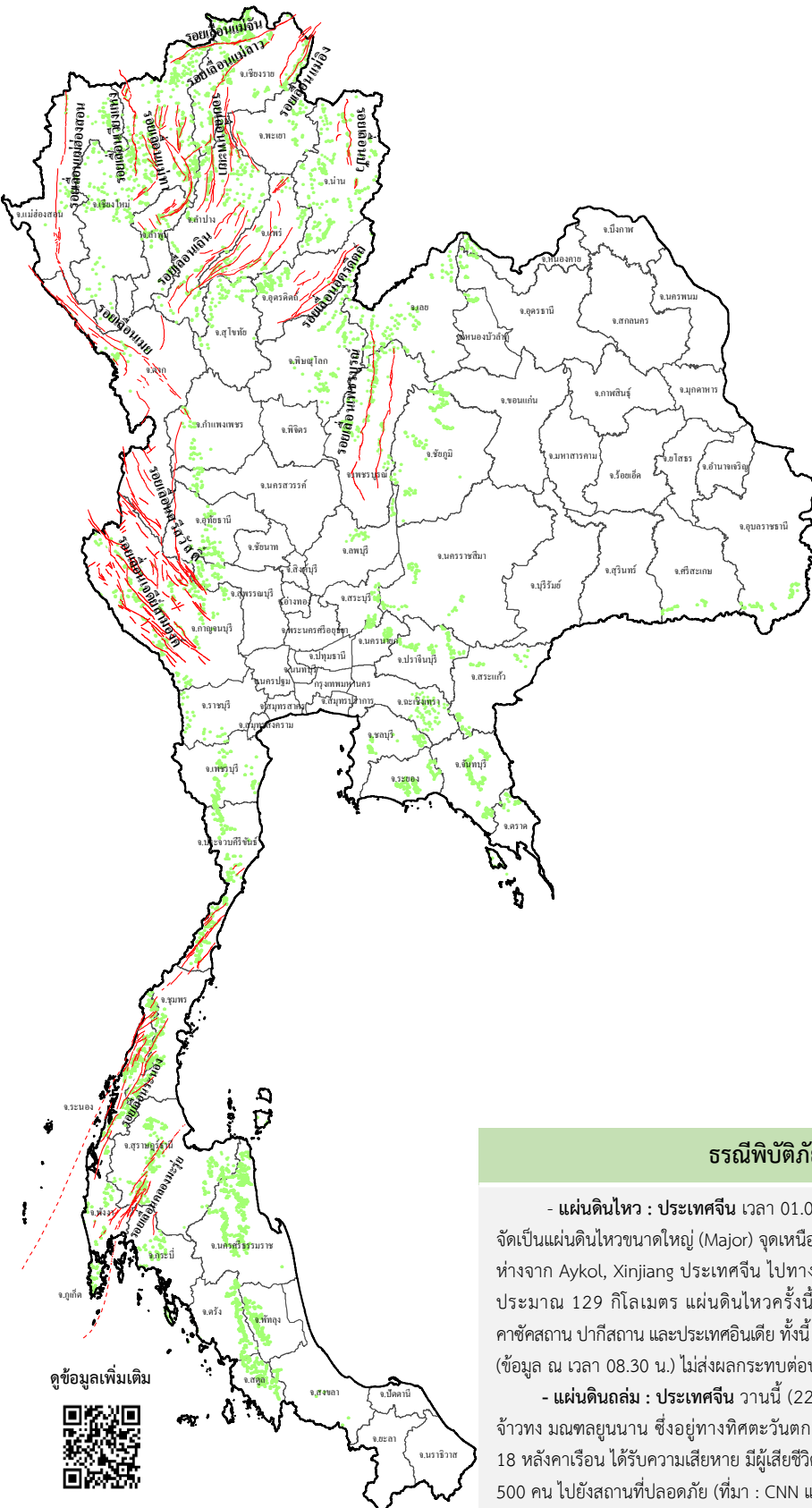




ข่าวประชาสัมพันธ์ กรมทรัพยากรธรณี

รายงานสถานการณ์ธรณีพิบัติภัยประจำวัน
วันอังคารที่ 23 มกราคม 2567 เวลา 09.30 น.



ประเภทของภัยที่เกิด

คำอธิบายสัญลักษณ์

- พื้นที่เฝ้าระวังแผ่นดินถล่มและน้ำป่าไหลหลากของกรมทรัพยากรธรณี
- พื้นที่ติดตามสถานการณ์ธรณีพิบัติภัยแผ่นดินถล่มและน้ำป่าไหลหลากของกรมทรัพยากรธรณี
- แผ่นดินถล่ม
- จุดเหนือศูนย์เกิดแผ่นดินไหว
- สึนามิ
- หลุมยุบ / ตลิ่งทรุดตัว
- ปริมาณน้ำฝนในพื้นที่เสี่ยงภัยมากกว่า 100 มม. ขึ้นไป
- อาสาสมัครเครือข่ายวัดปริมาณน้ำฝนของกรมทรัพยากรธรณี
- รอยเลื่อนมีพลัง
- รอยเลื่อนมีพลังโดยประมาณ

พื้นที่ติดตามสถานการณ์ ธรณีพิบัติภัยดินถล่มและน้ำป่าไหลหลาก ของกรมทรัพยากรธรณี

เหนือ ➤ ไม่มี

กลาง ➤ ไม่มี

ตะวันออก ➤ ไม่มี

เฉียงเหนือ ➤ ไม่มี

ตะวันออก ➤ ไม่มี

ใต้ ➤ ไม่มี

ธรณีพิบัติภัยทั่วโลก รอบ 24 ชั่วโมง

- แผ่นดินไหว : ประเทศจีน เวลา 01.09 น. เกิดแผ่นดินไหวบนบก ขนาด 7.0 ที่ระดับความลึก 13 กม. จัดเป็นแผ่นดินไหวขนาดใหญ่ (Major) จุดเหนือศูนย์เกิดแผ่นดินไหวบริเวณพรมแดนประเทศจีน-คีร์กีซสถาน ห่างจาก Aykol, Xinjiang ประเทศจีน ไปทางทิศตะวันตกเฉียงเหนือก่อนไปทางทิศตะวันตกเป็นระยะทางประมาณ 129 กิโลเมตร แผ่นดินไหวครั้งนี้สามารถรับรู้ถึงแรงสั่นสะเทือนในประเทศจีน คีร์กีซสถาน คาซัคสถาน ปากีสถาน และประเทศอินเดีย ทั้งนี้ เกิดแผ่นดินไหวตาม(Aftershock) 18 ครั้ง ขนาดตั้งแต่ 4.1 - 5.8 (ข้อมูล ณ เวลา 08.30 น.) ไม่ส่งผลกระทบต่อประเทศไทย (ที่มา : USGS,Extreme Weather World)

- แผ่นดินถล่ม : ประเทศจีน วานนี้ (22 ม.ค. 67) เกิดแผ่นดินถล่มปิดทับหมู่บ้านเหลียงสุ่ย ในเมืองจ้าวทง มณฑลยูนนาน ซึ่งอยู่ทางทิศตะวันตกเฉียงใต้ของประเทศไทย ส่งผลให้บ้านเรือนประชาชนมากกว่า 18 หลังคาเรือน ได้รับความเสียหาย มีผู้เสียชีวิต 8 ราย และสูญหาย 47 คน ทั้งนี้ มีการอพยพประชาชนกว่า 500 คน ไปยังสถานที่ปลอดภัย (ที่มา : CNN และผู้จัดการออนไลน์)

ดูข้อมูลเพิ่มเติม





รายงานสถานการณ์ธรณีพิบัติภัยประจำวัน
วันอังคารที่ 23 มกราคม พ.ศ. 2567 เวลา 09.30 น.



1. ข่าวประชาสัมพันธ์กรมทรัพยากรธรณี แจ้งเฝ้าระวังแผ่นดินถล่ม

- ไม่มี

2. ธรณีพิบัติภัยภายในประเทศ รอบ 24 ชั่วโมง

2.1 แผ่นดินถล่ม น้ำป่าไหลหลาก ดินโคลนถล่ม หินร่วง รอยแยก และหลุมยุบ

- ไม่มี

2.2 แผ่นดินไหว

- ไม่มี

3. ธรณีพิบัติภัยทั่วโลก รอบ 24 ชั่วโมง ที่มีผลกระทบรุนแรง (แผ่นดินถล่ม ภูเขาไฟระเบิด แผ่นดินไหว สึนามิ หลุมยุบและอื่นๆ)

- แผ่นดินไหว : ประเทศจีน เวลา 01.09 น. เกิดแผ่นดินไหวบนบก ขนาด 7.0 ที่ระดับความลึก 13 กม. จัดเป็นแผ่นดินไหวขนาดใหญ่ (Major) จุดเหนือศูนย์เกิดแผ่นดินไหวบริเวณพรมแดนประเทศจีน-คีร์กีซสถาน ห่างจาก Aykol, Xinjiang ประเทศจีน ไปทางทิศตะวันตกเฉียงเหนือ ก่อนไปทางทิศตะวันตกเป็นระยะทางประมาณ 129 กิโลเมตร แผ่นดินไหวครั้งนี้สามารถรับรู้ถึงแรงสั่นสะเทือนในประเทศจีน คีร์กีซสถาน คาซัคสถาน ปากีสถาน และประเทศอินเดีย ทั้งนี้ เกิดแผ่นดินไหวตาม (Aftershock) 20 ครั้ง ขนาดตั้งแต่ 4.1 - 5.8 (ข้อมูล ณ เวลา 09.20 น.) ไม่ส่งผลกระทบต่อประเทศไทย (ที่มา : USGS, Extreme Weather World)

- ดินถล่ม : ประเทศจีน วานนี้ (22 ม.ค. 67) เกิดแผ่นดินถล่มปิดทับหมู่บ้านเหลียงซู่ย ในเมืองจ้าวทง มณฑลยูนนาน ซึ่งอยู่ทางทิศตะวันตกเฉียงใต้ของประเทศจีน ส่งผลให้บ้านเรือนประชาชนถูกดินโคลนปิดทับได้รับความเสียหายมากกว่า 18 หลังคาเรือน มีผู้เสียชีวิต 8 ราย และสูญหาย 47 คน ทั้งนี้ มีการอพยพประชาชนกว่า 500 คน ไปยังสถานที่ปลอดภัย (ที่มา : CNN และผู้จัดการออนไลน์)

4. แนวทางการบริหาร

กรณีสถานการณ์ปกติ

- กรมทรัพยากรธรณี ร่วมกับหน่วยงานต่างๆ ที่เกี่ยวข้องดำเนินการติดตามสถานการณ์อย่างต่อเนื่องสม่ำเสมอ เพื่อให้พร้อมสำหรับการแลกเปลี่ยนและสนับสนุนข้อมูลด้านการบริหารจัดการจัดการพิบัติภัยของแต่ละหน่วยงาน และเป็นการช่วยบรรเทาและลดผลกระทบจากพิบัติภัยที่อาจเกิดขึ้นต่อชีวิตและทรัพย์สินของประชาชนอีกทางหนึ่ง
- หน่วยงานที่เกี่ยวข้องเตรียมความพร้อมเพื่อรับมือกับสถานการณ์ที่อาจเกิดขึ้นได้อย่างทันท่วงที่แจ้งข้อมูล/ข่าวสาร/รายงานอย่างสม่ำเสมอ

5. พื้นที่ติดตามและเฝ้าระวังสถานการณ์ธรณีพิบัติภัยแผ่นดินถล่มและน้ำป่าไหลหลากของกรมทรัพยากรธรณี

- เนื่องจากในพื้นที่เสี่ยงภัยแผ่นดินถล่มมีปริมาณน้ำฝนไม่ถึงเกณฑ์การเฝ้าระวัง ประกอบกับไม่มีพื้นที่คาดการณ์ปริมาณน้ำฝนที่อาจก่อให้เกิดแผ่นดินถล่มล่วงหน้า จึงไม่มีพื้นที่ติดตามสถานการณ์ธรณีพิบัติภัยแผ่นดินถล่มและน้ำป่าไหลหลาก

ข้อมูลสนับสนุนที่ใช้ในการวิเคราะห์ ติดตามและเฝ้าระวังธรณีพิบัติภัยแผ่นดินถล่ม ศูนย์ปฏิบัติการธรณีพิบัติภัย มีดังนี้

• สภาพอากาศ (กรมอุตุนิยมวิทยา)

- พยากรณ์อากาศ 24 ชั่วโมงข้างหน้า บริเวณความกดอากาศสูงกำลังค่อนข้างแรงอีกระลอกหนึ่งแผ่ลงมาปกคลุมภาคตะวันออกเฉียงเหนือแล้วคาดว่าจะแผ่คลุมภาคกลางตอนบนและภาคตะวันออกในวันนี้ (23 ม.ค. 67) ลักษณะเช่นนี้ทำให้ภาคตะวันออกเฉียงเหนือมีอากาศเย็นถึงหนาวในตอนเช้ากับมีลมแรง และอุณหภูมิจะลดลง 3 - 5 องศาเซลเซียส ส่วนภาคกลางและภาคตะวันออกมีอากาศเย็นในตอนเช้ากับมีลมแรง และอุณหภูมิจะลดลง 1 - 4 องศาเซลเซียส ในขณะที่ลมตะวันออกเฉียงใต้พัดปกคลุมบริเวณอ่าวไทยตอนบน ภาคกลางตอนล่างและภาคตะวันออก ทำให้บริเวณดังกล่าวมีฝนฟ้าคะนองเกิดขึ้น

สำหรับมรสุมตะวันออกเฉียงเหนือที่พัดปกคลุมอ่าวไทยและภาคใต้มีกำลังแรงขึ้น ทำให้ภาคใต้มีฝนเพิ่มขึ้นและมีฝนตกหนักบางแห่ง บริเวณภาคใต้ตอนล่าง ส่วนบริเวณอ่าวไทยตอนล่างมีคลื่นสูงประมาณ 2 เมตร บริเวณที่มีฝนฟ้าคะนองคลื่นสูงมากกว่า 2 เมตร

- ปริมาณน้ำฝนสูงสุดวัดได้ที่สถานีอำเภอเมือง จังหวัดนครราชสีมา 28.8 มม. (ที่มา : กรมอุตุนิยมวิทยา)

• ปริมาณน้ำฝนและเกณฑ์การแจ้งเตือนจากสถานีตรวจติดตามการเคลื่อนตัวของมวลดิน ของกรมทรัพยากรธรณี จำนวน 25 สถานี

- ปริมาณน้ำฝนสูงสุดวัดได้ที่สถานีบ้านเทพพนม ตำบลเขาพนม อำเภอเขาพนม จังหวัดกระบี่ 4 มม. / ปริมาณน้ำฝนอยู่ในเกณฑ์ปกติ

- พื้นที่คาดการณ์ปริมาณน้ำฝนที่อาจก่อให้เกิดแผ่นดินถล่มล่วงหน้า 3 วัน จากแบบจำลองพื้นที่อ่อนไหวต่อแผ่นดินถล่มแบบพลวัต (AP Model) สำหรับศูนย์ปฏิบัติการธรณีพิบัติภัย

- ไม่มีพื้นที่คาดการณ์

หมายเหตุ AP Model เป็นการวิเคราะห์ข้อมูลเชิงสถิติของปริมาณน้ำฝนสะสมและเหตุการณ์แผ่นดินถล่มในอดีตนำมาสร้างเกณฑ์น้ำฝนสะสมวิกฤตสำหรับเฝ้าระวังและแจ้งเตือนภัยแผ่นดินถล่ม ข้อมูลการคาดการณ์ปริมาณน้ำฝนล่วงหน้า 72 ชั่วโมง โดยสถาบันสารสนเทศทรัพยากรน้ำ (องค์การมหาชน) ได้นำมาวิเคราะห์ด้วยแบบจำลอง AP Model เพื่อคาดการณ์พื้นที่ที่จะติดตาม/เฝ้าระวังธรณีพิบัติภัยแผ่นดินถล่มล่วงหน้า

- ปริมาณน้ำฝนที่วัดได้จากเครือข่ายเฝ้าระวังแจ้งเตือนธรณีพิบัติภัยในรอบ 24 ชั่วโมง (22 ม.ค. 67 เวลา 07.00 น. – 23 ม.ค. 67 เวลา 07.00 น.)

ภาค	จังหวัด / อำเภอ / ตำบล / หมู่บ้าน				ข้อมูลปริมาณน้ำฝน (รอบ 24 ชม.)	เครือข่ายฯ ทธ. (ผู้รายงาน)
เหนือ	ลำพูน	แม่ทา	ทากาศ	ดอยแช่	ท้องฟ้าโปร่ง อากาศหนาว	นายสุทัศน์ นันททากาศ
	อุทัยธานี	บ้านไร่	บ้านไร่	ห้วยหนามตะเซ่	ท้องฟ้าโปร่ง มีหมอกตอนเช้า	นายสุนันท์ อ่อนคำ
	เชียงใหม่	หางดง	บ้านปาง	ปางใต้	ท้องฟ้าโปร่ง อากาศเย็น	นายวรวิทย์ อินก้อน
	เชียงใหม่	สะเมิง	แม่สาบ	ปางติ่ม	ท้องฟ้าโปร่ง อากาศเย็น	นายยิ่ง กลิ่นอบ
	แพร่	ลอง	ห้วยทุ่ง	นาอุ่นน่อง	ท้องฟ้าโปร่ง อากาศเย็น	นายเกษม ฝั้นแบน
	เชียงใหม่	ฝาง	แม่คะ	สันมะเฟือง	ท้องฟ้าโปร่ง อากาศเย็น	นายวรวิทย์ สุวรรณ
	กำแพงเพชร	คลองลาน	คลองลานพัฒนา	แปลงสี่แม่พิช	ท้องฟ้าโปร่ง อากาศเย็น	นายอนุ เปรมเสถียร
	อุตรดิตถ์	ท่าปลา	น้ำหมัน	น้ำตะ	ท้องฟ้าโปร่ง อากาศเย็น	นายไพโรสสิทธิ์ แสนหลวง
	แพร่	สูงเม่น	ห้วยฝาย	ห้วยฝาย	ท้องฟ้าโปร่ง อากาศเย็น	นายรินทร์ งามตัน
	น่าน	เวียงสา	ไหล่น่าน	บุญเรือง	ท้องฟ้าโปร่ง อากาศเย็น	นายหลักชัย ไชยชนะ
	ลำปาง	เสริมงาม	เสริมกลาง	เหล่ายาว	ท้องฟ้าโปร่ง อากาศเย็น	นายชาติชาย หน่อป่า
ใต้	พัทลุง	เขาชัยสน	ห่านโพธิ์	รร.ห่านโพธิ์พิทยาคม	วัดปริมาณน้ำฝนได้ 53 มม.	นายโชคชัย สุดเรือง
	นราธิวาส	เมือง	อุทยานแห่งชาติอ่าวมะนาว-เขาดันหยง		วัดปริมาณน้ำฝนได้ 15 มม.	นายมามิน มาลินี
	นครศรีธรรมราช	สิชล	เขาน้อย	ยอดน้ำ	วัดปริมาณน้ำฝนได้ 6 มม.	นายสุเทพ โมอ่อน
	ระนอง	กะเปอร์	กะเปอร์	คอกช้าง	ท้องฟ้าครึ้ม มีฝนตกเล็กน้อย	นายบรรจบ ขนอม
	พังงา	กะปง	เหล	ช้างเขือ	ท้องฟ้าครึ้ม มีฝนตกเล็กน้อย	นายจريت แสงทอง
	สงขลา	รัตภูมิ	เขาพระ	บนควน	ท้องฟ้าครึ้ม มีฝนตกปรอยๆ	นางสาววรรณนิ หลงฮัน
	พัทลุง	ศรีบรรพต	เขาปู่	ทุ่งยูง	ท้องฟ้าครึ้ม มีฝนตกปรอยๆ	นายเอกวิษ คำจวนลม
	นครศรีธรรมราช	สิชล	เทพราช	สระยูง	ท้องฟ้าครึ้ม มีฝนตกปรอยๆ	นายมนูญ จิตรเขม้น
	นครศรีธรรมราช	ช้างกลาง	ช้างกลาง	นางนงเกาะ	ท้องฟ้าโปร่ง ไม่มีฝนตก	นายสมยศ แก้วขาว
	สุราษฎร์ธานี	คีรีรัฐนิคม	น้ำหัก	ปากพาย	ท้องฟ้าโปร่ง ไม่มีฝนตก	นายชนกพงศ์ ภู่วัยล้ำ
	ระนอง	กระบุรี	ลำเลียง	ห้วยไทรงาม	ท้องฟ้าโปร่ง ไม่มีฝนตก	นายบุญมี เวียงอินทร์
	ระนอง	กระบุรี	จ.ป.ร.	นิคมฝั่ง 1	ท้องฟ้าโปร่ง ไม่มีฝนตก	นายจำลอง พวงสุวรรณ
	ระนอง	กระบุรี	เทศบาลจ.ป.ร.	นิคมฝั่ง 3	ท้องฟ้าโปร่ง ไม่มีฝนตก	นายพิชัย ถือทอง
	ตรัง	ห้วยยอด	ปากแจ่ม	ปากแจ่ม	ท้องฟ้าโปร่ง ไม่มีฝนตก	นายทัศนัย คงแก้ว
	ตรัง	ห้วยยอด	ปากแจ่ม	ตก	ท้องฟ้าโปร่ง ไม่มีฝนตก	นายเสน่ห์ ทองภูเบศร์
กระบี่	เมือง	อ่าวนาง	คลองแห้ง	ท้องฟ้าโปร่ง ไม่มีฝนตก	นายรณชัย สุทอก	
สตูล	ควนกาหลง	อุไคเจริญ	ฝั่ง 42	ท้องฟ้าโปร่ง ไม่มีฝนตก	นายนิคม ช้องจิตร	
ตะวันออก	ชลบุรี	บ่อทอง	พลวงทอง	เขาใหญ่	วัดปริมาณน้ำฝนได้ 35 มม.	นายประภาส แซ่อึ้ง
	ระยอง	เขาชะเมา	ห้วยทับมอญ	เขาพัง	ท้องฟ้าครึ้ม เมื่อวานมีฝนตก	นายปิ่น ดวงสนธิ
	ตราด	บ่อไร่	หนองบอน	คอแล	ท้องฟ้าครึ้ม อากาศเย็น	นายบุญมัน ไซยะวงษ์
	สระแก้ว	ตาพระยา	ทัพราช	เขาวงษ์	ท้องฟ้าครึ้ม ไม่มีฝนตก	นายสมชาย คชรินทร์
	ฉะเชิงเทรา	ท่าตะเกียบ	ท่าตะเกียบ	เนินกระบก	ท้องฟ้าครึ้ม ไม่มีฝนตก	นายผล ปรากฏมาศ
	ระยอง	เขาชะเมา	น้ำเป็น	สามแยกน้ำเป็น	ท้องฟ้าครึ้ม ไม่มีฝนตก	นายสำราญ อ่วมชม
	จันทบุรี	มะขาม	ฉมัน	ทุ่งเพล	ท้องฟ้าครึ้ม ไม่มีฝนตก	นายพนา หัสคุณ
	ตราด	บ่อไร่	บ่อพลอย	บ่อไร่	ท้องฟ้าโปร่ง ไม่มีฝนตก	นายมานพ จินตา

• ปริมาณน้ำฝนที่วัดได้จากเครือข่ายเฝ้าระวังแจ้งเตือนธรณีพิบัติภัยในรอบ 24 ชั่วโมง (22 ม.ค. 67 เวลา 07.00 น. – 23 ม.ค. 67 เวลา 07.00 น.)

ภาค	จังหวัด / อำเภอ / ตำบล / หมู่บ้าน				ข้อมูลปริมาณน้ำฝน (รอบ 24 ชม.)	เครือข่ายฯ ทธ. (ผู้รายงาน)
กลาง	สุพรรณบุรี	ด่านช้าง	วังยาว	วังยาว	ท้องฟ้าโปร่ง อากาศเย็น	นายสำเร็จ กาเพชร
	กาญจนบุรี	ทองผาภูมิ	สหกรณ์นิคม	สหกรณ์นิคม	ท้องฟ้าโปร่ง อากาศเย็น	นายบุญตา ทองปาน
	กาญจนบุรี	ศรีสวัสดิ์	นาสวน	ปลายนาสวน	ท้องฟ้าโปร่ง อากาศเย็น	นายรังสรรค์ สวัสดิ์โชนกกุล
	ราชบุรี	สวนผึ้ง	ตะนาวศรี	ห้วยม่วง	ท้องฟ้าโปร่ง อากาศเย็น	นายสุพัก คุ่มผง
	เพชรบุรี	หนองหญ้าปล้อง	ยางน้ำกลัดใต้	พุกлубน	ท้องฟ้าโปร่ง อากาศเย็น	นายวสันต์ กระทอง
ตะวันออก เฉียงเหนือ	หนองคาย	สังคม	สังคม	น้ำไพร	ท้องฟ้าครึ้ม มีฝนตกปรอยๆ	นายสุกัน ปานคาน
	อุดรธานี	นาเยุง	โนนทอง	โสมสวรรค์	ท้องฟ้าโปร่ง อากาศเย็น	นายถาวร ประจัญกล้า
	ขอนแก่น	ภูผาม่าน	วังสาวบ	หนองแห้ว	ท้องฟ้าโปร่ง อากาศเย็น	นายเมืองสิงห์ มงคล
	นครราชสีมา	สีคิ้ว	หนองน้ำใส	ไทรงาม	ท้องฟ้าโปร่ง อากาศเย็น	นางจรรยา กุลสุวรรณ
	ชัยภูมิ	คอนสาร	ทุ่งพระ	ขสป.ผาผึ้ง	ท้องฟ้าโปร่ง อากาศเย็น	นายวรรณชนก สุวรรณกร
	ชัยภูมิ	คอนสาร	ทุ่งพระ	หน่วยพิทักษ์ป่าถ้ำสิงโต	ท้องฟ้าโปร่ง อากาศเย็น	นายวรรณชนก สุวรรณกร

หมายเหตุ : ศูนย์ปฏิบัติการธรณีพิบัติภัย ได้ประสานงานเครือข่ายเฝ้าระวังแจ้งเตือนธรณีพิบัติภัย จำนวน 47 คน เพื่อรวบรวมข้อมูลในพื้นที่เพื่อจัดทำรายงานสถานการณ์ธรณีพิบัติภัยประจำวัน วันอังคารที่ 23 มกราคม พ.ศ. 2567

ศูนย์ปฏิบัติการธรณีพิบัติภัย กองธรณีวิทยาสิ่งแวดล้อม
กรมทรัพยากรธรณี กระทรวงทรัพยากรธรรมชาติและสิ่งแวดล้อม
โทร 02 621 9703-5 โทรสาร 02 621 9700
www.dmr.go.th