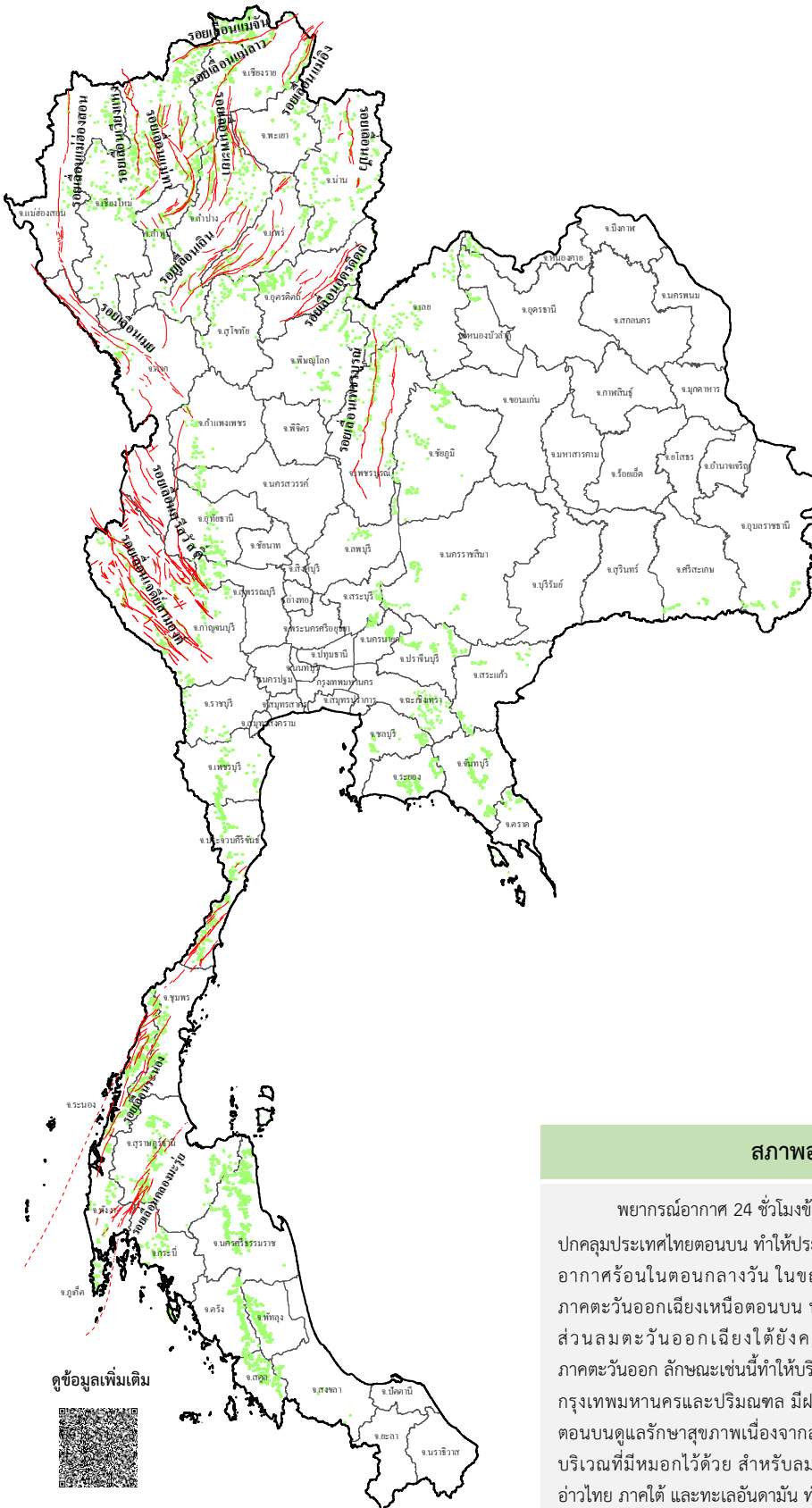




# ข่าวประชาสัมพันธ์ กรมทรัพยากรธรณี

รายงานสถานการณ์ธรณีพิบัติภัยประจำวัน  
วันพุธที่ 7 กุมภาพันธ์ 2567 เวลา 09.00 น.



## ประเภทของภัยที่เกิด

### คำอธิบายสัญลักษณ์

- พื้นที่เฝ้าระวังแผ่นดินถล่มและน้ำป่าไหลหลากของกรมทรัพยากรธรณี
- พื้นที่ติดตามสถานการณ์ธรณีพิบัติภัยแผ่นดินถล่มและน้ำป่าไหลหลากของกรมทรัพยากรธรณี
- แผ่นดินถล่ม
- จุดเหนือศูนย์เกิดแผ่นดินไหว
- สึนามิ
- หลุมยุบ / ตลิ่งทรุดตัว
- ปริมาณน้ำฝนในพื้นที่เสี่ยงภัยมากกว่า 100 มม. ขึ้นไป
- อาสาสมัครเครือข่ายวัดปริมาณน้ำฝนของกรมทรัพยากรธรณี
- รอยเลื่อนมีพลัง
- รอยเลื่อนมีพลังโดยประมาณ

พื้นที่ติดตามสถานการณ์  
ธรณีพิบัติภัยดินถล่มและน้ำป่าไหลหลาก  
ของกรมทรัพยากรธรณี

เหนือ ➤ ไม่มี

กลาง ➤ ไม่มี

ตะวันออก  
เฉียงเหนือ ➤ ไม่มี

ตะวันออก ➤ ไม่มี

ใต้ ➤ ไม่มี

## สภาพอากาศ (กรมอุตุนิยมวิทยา)

พยากรณ์อากาศ 24 ชั่วโมงข้างหน้า บริเวณความกดอากาศสูงหรือมวลอากาศเย็นกำลังอ่อนปกคลุมประเทศไทยตอนบน ทำให้ประเทศไทยตอนบนมีอุณหภูมิสูงขึ้น กับมีหมอกในตอนเช้า โดยมีอากาศร้อนในตอนกลางวัน ในขณะที่มีลมตะวันตกในระดับบนพัดปกคลุมภาคเหนือและภาคตะวันออกเฉียงเหนือตอนบน ทำให้บริเวณดังกล่าวยังคงมีอากาศเย็นถึงหนาวในตอนเช้า ส่วนลมตะวันออกเฉียงใต้ยังคงพัดปกคลุมภาคตะวันออกเฉียงเหนือตอนล่างและภาคตะวันออก ลักษณะเช่นนี้ทำให้บริเวณภาคตะวันออกเฉียงเหนือตอนล่าง ภาคตะวันออก รวมทั้งกรุงเทพมหานครและปริมณฑล มีฝนฟ้าคะนองบางแห่ง ขอให้ประชาชนในบริเวณประเทศไทยตอนบนดูแลรักษาสุขภาพเนื่องจากสภาพอากาศที่เปลี่ยนแปลง และระมัดระวังในการสัญจรผ่านบริเวณที่มีหมอกไว้ด้วย สำหรับลมตะวันออกเฉียงใต้กำลังอ่อนพัดปกคลุมอ่าวไทย ภาคใต้ และทะเลอันดามัน ทำให้ภาคใต้มีฝนน้อย

ดูข้อมูลเพิ่มเติม





รายงานสถานการณ์ธรณีพิบัติภัยประจำวัน  
วันที่ 7 กุมภาพันธ์ พ.ศ. 2567 เวลา 09.00 น.



1. ข่าวประชาสัมพันธ์กรมทรัพยากรธรณี แจ้งเฝ้าระวังแผ่นดินถล่ม

- ไม่มี

2. ธรณีพิบัติภัยภายในประเทศ รอบ 24 ชั่วโมง

2.1 แผ่นดินถล่ม น้ำป่าไหลหลาก ดินไหล หินร่วง รอยแยก และหลุมยุบ

- ไม่มี

2.2 แผ่นดินไหว

- ไม่มี

3. ธรณีพิบัติภัยทั่วโลก รอบ 24 ชั่วโมง ที่มีผลกระทบรุนแรง (แผ่นดินถล่ม ภูเขาไฟระเบิด แผ่นดินไหว สึนามิ หลุมยุบและอื่นๆ)

- ไม่มี

4. แนวทางการบริหาร

กรณีสถานการณ์ปกติ

- กรมทรัพยากรธรณี ร่วมกับหน่วยงานต่างๆ ที่เกี่ยวข้องดำเนินการติดตามสถานการณ์อย่างต่อเนื่องสม่ำเสมอ เพื่อให้พร้อมสำหรับการแลกเปลี่ยนและสนับสนุนข้อมูลด้านการบริหารจัดการภัยพิบัติภัยของแต่ละหน่วยงาน และเป็นการช่วยบรรเทาและลดผลกระทบจากพิบัติภัยที่อาจเกิดขึ้นต่อชีวิตและทรัพย์สินของประชาชนอีกทางหนึ่ง
- หน่วยงานที่เกี่ยวข้องเตรียมความพร้อมเพื่อรับมือกับสถานการณ์ที่อาจเกิดขึ้นได้อย่างทัน่วงที
- แจ้งข้อมูล/ข่าวสาร/รายงาน อย่างสม่ำเสมอ

5. พื้นที่ติดตามและเฝ้าระวังสถานการณ์ธรณีพิบัติภัยแผ่นดินถล่มและน้ำป่าไหลหลากของกรมทรัพยากรธรณี

- เนื่องจากในพื้นที่เสี่ยงภัยแผ่นดินถล่มมีปริมาณน้ำฝนไม่ถึงเกณฑ์การเฝ้าระวัง ประกอบกับไม่มีพื้นที่คาดการณ์ปริมาณน้ำฝนที่อาจก่อให้เกิดแผ่นดินถล่มล่วงหน้า จึงไม่มีพื้นที่ติดตามสถานการณ์ธรณีพิบัติภัยแผ่นดินถล่มและน้ำป่าไหลหลาก

ข้อมูลสนับสนุนที่ใช้ในการวิเคราะห์ ติดตามและเฝ้าระวังธรณีพิบัติภัยแผ่นดินถล่ม ศูนย์ปฏิบัติการธรณีพิบัติภัย มีดังนี้

• สภาพอากาศ (กรมอุตุนิยมวิทยา)

- พยากรณ์อากาศ 24 ชั่วโมงข้างหน้า บริเวณความกดอากาศสูงหรือมวลอากาศเย็นกำลังอ่อนปกคลุมประเทศไทยตอนบน ทำให้ประเทศไทยตอนบนมีอุณหภูมิสูงขึ้น กับมีหมอกในตอนเช้า โดยมีอากาศร้อนในตอนกลางวัน ในขณะที่มีลมตะวันตกในระดับบนพัดปกคลุมภาคเหนือและภาคตะวันออกเฉียงเหนือตอนบน ทำให้บริเวณดังกล่าวยังคงมีอากาศเย็นถึงหนาวในตอนเช้า ส่วนลมตะวันออกเฉียงใต้ยังคงพัดปกคลุมภาคตะวันออกเฉียงเหนือตอนล่างและภาคตะวันออก ลักษณะเช่นนี้ทำให้บริเวณภาคตะวันออกเฉียงเหนือตอนล่าง ภาคตะวันออก รวมทั้งกรุงเทพมหานครและปริมณฑล มีฝนฟ้าคะนองบางแห่ง ขอให้ประชาชนในบริเวณประเทศไทยตอนบนดูแลสุขภาพเนื่องจากสภาพอากาศที่เปลี่ยนแปลง และระมัดระวังในการสัญจรผ่านบริเวณที่มีหมอกไว้ด้วย สำหรับลมตะวันออกเฉียงใต้กำลังอ่อนพัดปกคลุมอ่าวไทย ภาคใต้ และทะเลอันดามัน ทำให้ภาคใต้มีฝนน้อย

- ปริมาณน้ำฝนสูงสุดวัดได้ที่อำเภอขลุง จังหวัดจันทบุรี 67.2 มม. (ที่มา : สถาบันสารสนเทศทรัพยากรน้ำ (องค์การมหาชน))

• ปริมาณน้ำฝนและเกณฑ์การแจ้งเตือนจากสถานีตรวจติดตามการเคลื่อนตัวของมวลดิน ของกรมทรัพยากรธรณี จำนวน 25 สถานี

- ปริมาณน้ำฝนสูงสุดวัดได้ที่สถานีบ้านเทพพนม ตำบลเขาพนม อำเภอเขาพนม จังหวัดกระบี่ 3.6 มม. / ปริมาณน้ำฝนอยู่ในเกณฑ์ปกติ

• พื้นที่คาดการณ์ปริมาณน้ำฝนที่อาจก่อให้เกิดแผ่นดินถล่มล่วงหน้า 3 วัน จากแบบจำลองพื้นที่อ่อนไหวต่อแผ่นดินถล่มแบบพลวัต (AP Model)

สำหรับศูนย์ปฏิบัติการธรณีพิบัติภัย

- ไม่มีพื้นที่คาดการณ์

หมายเหตุ AP Model เป็นการวิเคราะห์ข้อมูลเชิงสถิติของปริมาณน้ำฝนสะสมและเหตุการณ์แผ่นดินถล่มในอดีตนำมาสร้างเกณฑ์น้ำฝนสะสมวิกฤตสำหรับเฝ้าระวังและแจ้งเตือนภัยแผ่นดินถล่ม ข้อมูลการคาดการณ์ปริมาณน้ำฝนล่วงหน้า 72 ชั่วโมง โดยสถาบันสารสนเทศทรัพยากรน้ำ (องค์การมหาชน) ได้นำมาวิเคราะห์ด้วยแบบจำลอง AP Model เพื่อคาดการณ์พื้นที่ที่จะติดตาม/เฝ้าระวังธรณีพิบัติภัยแผ่นดินถล่มล่วงหน้า

• ปริมาณน้ำฝนที่วัดได้จากเครือข่ายเฝ้าระวังแจ้งเตือนธรณีพิบัติภัยในรอบ 24 ชั่วโมง (6 ก.พ. 67 เวลา 07.00 น. – 7 ก.พ. 67 เวลา 07.00 น.)

ภาค	จังหวัด / อำเภอ / ตำบล / หมู่บ้าน				ข้อมูลปริมาณน้ำฝน (รอบ 24 ชม.)	เครือข่ายฯ ทธ. (ผู้รายงาน)
เหนือ	แม่ฮ่องสอน	ปาย	แม่ฮี้	แม่ฮี้	ท้องฟ้าโปร่ง อากาศเย็น	นางสมศรี ช่อมแก้ว
	เชียงใหม่	สะเมิง	แม่สาบ	ปางเต๋ม	ท้องฟ้าโปร่ง อากาศเย็น	นายยิ่ง กลิ่นอบ
	เชียงใหม่	หางดง	บ้านปาง	ปางใต้	ท้องฟ้าโปร่ง อากาศเย็น	นายวรวิทย์ อินก้อน
	ลำพูน	แม่ทา	ทาगत	ดอยแช่	ท้องฟ้าโปร่ง อากาศเย็น	นายสุทัศน์ นันตาทาก
	เชียงใหม่	เมือง	ท่าสุด	ถ้ำผาตอง	ท้องฟ้าโปร่ง อากาศเย็น	นายกิตติพงษ์ ต่างใจ
	แพร่	ลอง	หัวทุ่ง	นาอูน่อง	ท้องฟ้าโปร่ง อากาศเย็น	นายเกษม ผืนแบน
	อุตรดิตถ์	ท่าปลา	น้ำหมั้น	น้ำต๊ะ	ท้องฟ้าโปร่ง อากาศเย็น	นายไพโรสสิทธิ์ แสนหลวง
	อุตรดิตถ์	น้ำปาด	น้ำไคร้	ห้วยน้ำไหล	ท้องฟ้าโปร่ง อากาศเย็น	นายจันทร์ สมพา
	น่าน	บ่อเกลือ	บ่อเกลือเหนือ	บ่อหยวกใต้	ท้องฟ้าโปร่ง อากาศเย็น	นายสมโภชน์ อุดเต็น
	ตาก	ท่าสองยาง	แม่สอง	แม่สลิทหลวง	ท้องฟ้าโปร่ง อากาศเย็น	นายประสิทธิ์ แดงไพรแม่เมย
	สุโขทัย	บ้านด่านลานหอย	ดลิ่งชัน	ดลิ่งชันใต้	ท้องฟ้าโปร่ง อากาศเย็น	นายเวียน บุญมา
	พะเยา	จุน	ห้วยข้าวก่า	ร่องหาด	ท้องฟ้าโปร่ง อากาศเย็น	นายประหยัด อินทอง
	พิษณุโลก	ชาติตระการ	บ่อภาค	นาตอน	ท้องฟ้าโปร่ง อากาศเย็น	นายโชติช่วง จันทอง
	กำแพงเพชร	คลองลาน	โป่งน้ำร้อน	โป่งน้ำร้อน	ท้องฟ้าโปร่ง อากาศเย็น	นายเฉลียว ภูพันธ์
	นครสวรรค์	แม่เปิน	แม่เปิน	สวนป่า	ท้องฟ้าโปร่ง อากาศเย็น	นายอภิสิทธิ์ ขานตา
	ใต้	สุราษฎร์ธานี	คีรีรัฐนิคม	น้ำหัก	ปากพาย	ท้องฟ้าโปร่ง ไม่มีฝนตก
สุราษฎร์ธานี		พนม	พนม	แสนสุข	ท้องฟ้าโปร่ง ไม่มีฝนตก	นายเมธามาต บัวสุวรรณ
นครศรีธรรมราช		ลิซล	เขาน้อย	ยอดน้ำ	ท้องฟ้าโปร่ง ไม่มีฝนตก	นายสุเทพ โมอ่อน
นครศรีธรรมราช		ลิซล	ฉลอง	ท่าควาย	ท้องฟ้าโปร่ง ไม่มีฝนตก	นายวินัย พุดดี
ระนอง		ละอุ่น	บางพระเหนือ	บางขุนแพ่ง	ท้องฟ้าโปร่ง ไม่มีฝนตก	นางวรรณภา แก่นจันทร์
ระนอง		กระบุรี	จ.ป.ร.	น้ำขาว	ท้องฟ้าโปร่ง ไม่มีฝนตก	นายก่อพงศ์ จิตรพรหม
ระนอง		กระบุรี	จ.ป.ร.	นิคมฝั่ง 1	ท้องฟ้าโปร่ง ไม่มีฝนตก	นายจำลอง พวงสุวรรณ
พังงา		กะปง	เหล	ช้างเขือ	ท้องฟ้าโปร่ง ไม่มีฝนตก	นายจริต แสงทอง
ตรัง		ห้วยยอด	ปากแจ่ม	ปากแจ่ม	ท้องฟ้าโปร่ง ไม่มีฝนตก	นายทัศนัย คงแก้ว
ตรัง		ห้วยยอด	ปากแจ่ม	คลองคู้	ท้องฟ้าโปร่ง ไม่มีฝนตก	นายสมนึก ชัยเสนา
พัทลุง		ศรีบรรพต	เขาปู่	บ้านโพธิ์ไธ	ท้องฟ้าโปร่ง ไม่มีฝนตก	นายประสิทธิ์ ทองมีเอียด
กระบี่		เมือง	เขาคราม	ทุ่ง	ท้องฟ้าโปร่ง ไม่มีฝนตก	นายสมัย ทัดศรี
ภูเก็ต		กะทู้	กะทู้	ชุมชนบ้านเหนือ	ท้องฟ้าโปร่ง ไม่มีฝนตก	นายธนากรณ อักษรพิมพ์
สตูล	ควนกาหลง	อุไคเจริญ	ฝั่ง 42	ท้องฟ้าโปร่ง ไม่มีฝนตก	นายนิคม ช้องจิตร	
ตะวันออก	ฉะเชิงเทรา	ท่าตะเกียบ	ท่าตะเกียบ	เนินกระบก	ท้องฟ้าโปร่ง อากาศเย็น	นายผล ปรางมาต
	ระยอง	เขาชะเมา	ห้วยทับมอญ	คลองหิน	ท้องฟ้าโปร่ง ไม่มีฝนตก	นายสมจิตต์ อิมเจริญ
	จันทบุรี	ขลุง	ตروقนอง	ตروقโสน	ท้องฟ้าโปร่ง ไม่มีฝนตก	นายณรงค์ เพื่อองคณะ
	สระแก้ว	เมือง	ท่าแยก	คลองน้ำเขียว	ท้องฟ้าโปร่ง ไม่มีฝนตก	นายลำไย สมศรี
	ปราจีนบุรี	ประจันตคาม	โพธิ์งาม	คลองพินปลา	ท้องฟ้าโปร่ง ไม่มีฝนตก	นายคำมี มังสุลย์
	ชลบุรี	บ่อทอง	พลวงทอง	เขาใหญ่	ท้องฟ้าโปร่ง ไม่มีฝนตก	นายประภาส แซ่อึ้ง
กลาง	เพชรบุรี	แก่งกระจาน	ป่าเต็ง	ป่าเต็งใต้	ท้องฟ้าโปร่ง อากาศเย็น	นายสุรินทร์ แก่นจันทร์
	เพชรบุรี	แก่งกระจาน	ป่าเต็ง	ร่วมใจพัฒนา	ท้องฟ้าโปร่ง อากาศเย็น	นายอนุพงษ์ สุขเสงี่ยม
	กาญจนบุรี	สังขละบุรี	หนองลู	นิละ	ท้องฟ้าโปร่ง อากาศเย็น	นางวีโลพร ภิรมย์เปี้ยว
	กาญจนบุรี	ศรีสวัสดิ์	นาสวน	ปลายนาสวน	ท้องฟ้าโปร่ง อากาศเย็น	นายรังสรรค์ สวัสดิ์โชนกุล
	ราชบุรี	ปากท่อ	ยางหัก	ไทยประจัน	ท้องฟ้าโปร่ง อากาศเย็น	นายโสภณ ชวนะลักขโณ
	ลพบุรี	ชัยบาดาล	บ้านใหม่สามัคคี	ชัยม่วง	ท้องฟ้าโปร่ง อากาศเย็น	นางทอง เป้นมณี
ตะวันออก เฉียงเหนือ	ศรีสะเกษ	ภูสิงห์	ดงรัก	กลาง	ท้องฟ้าครึ้ม มีฝนตกปรอยๆ	นายวิชัย ราชศรี
	หนองคาย	สังคม	สังคม	ผาแดง	ท้องฟ้าโปร่ง อากาศเย็น	นายสมใจ คำภาโคตร
	อุดรธานี	น้ำโสม	น้ำโสม	แสงทองพัฒนา	ท้องฟ้าโปร่ง อากาศเย็น	นายเสมียน คำใบ
	ชัยภูมิ	คอนสาร	ทุ่งพระ	ขสป.ผาผึ้ง	ท้องฟ้าโปร่ง อากาศเย็น	นายวรรณชนก สุวรรณกร
	ชัยภูมิ	คอนสาร	ทุ่งพระ	หน่วยพิทักษ์ป่าห้วยซุ	ท้องฟ้าโปร่ง อากาศเย็น	เจ้าหน้าที่ ทส.
	ชัยภูมิ	คอนสาร	ทุ่งพระ	หน่วยพิทักษ์ป่าถ้ำสิงโต	ท้องฟ้าโปร่ง อากาศเย็น	เจ้าหน้าที่ ทส.
ขอนแก่น	ภูผาม่าน	วังสวาบ	วังสวาบ	ท้องฟ้าโปร่ง อากาศเย็น	นายดุสิต สีสันบุญ	

หมายเหตุ : ศูนย์ปฏิบัติการธรณีพิบัติภัย ได้ประสานงานเครือข่ายเฝ้าระวังแจ้งเตือนธรณีพิบัติภัย จำนวน 48 คน เพื่อรวบรวมข้อมูลในพื้นที่ เพื่อจัดทำรายงานสถานการณ์ธรณีพิบัติภัยประจำวัน วันพุธที่ 7 กุมภาพันธ์ พ.ศ. 2567