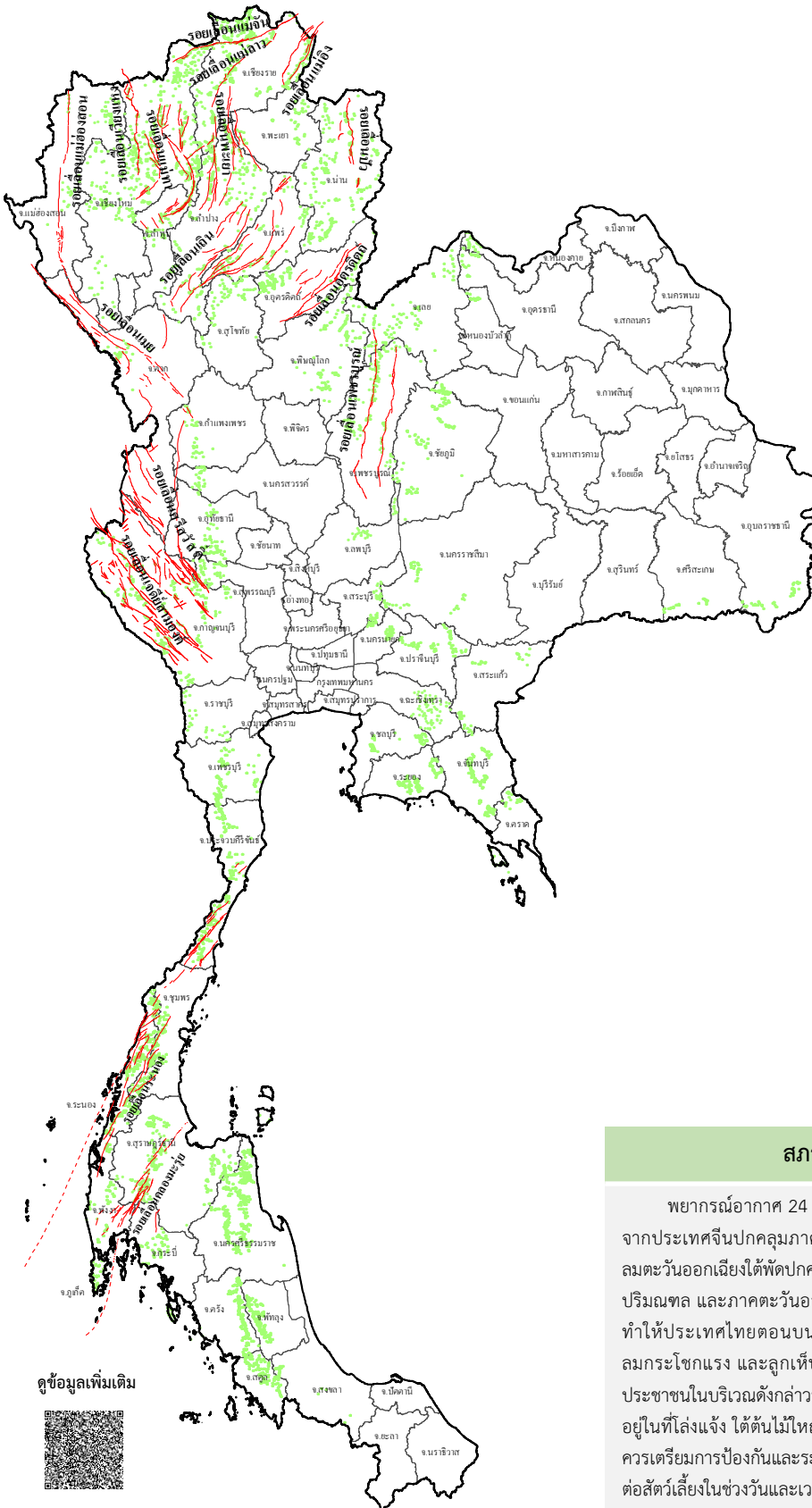






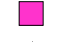
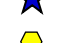





ข่าวประชาสัมพันธ์ กรมทรัพยากรธรณี

รายงานสถานการณ์ธรณีพิบัติภัยประจำวัน
วันเสาร์ที่ 2 มีนาคม 2567 เวลา 09.00 น.



ประเภทของภัยที่เกิด

คำอธิบายสัญลักษณ์

-  พื้นที่เฝ้าระวังแผ่นดินถล่มและน้ำป่าไหลหลากของกรมทรัพยากรธรณี
-  พื้นที่ติดตามสถานการณ์ธรณีพิบัติภัยแผ่นดินถล่มและน้ำป่าไหลหลากของกรมทรัพยากรธรณี
-  แผ่นดินถล่ม
-  จุดเหนือศูนย์เกิดแผ่นดินไหว
-  สึนามิ
-  หลุมยุบ / ตลิ่งทรุดตัว
-  ปริมาณน้ำฝนในพื้นที่เสี่ยงภัยมากกว่า 100 มม. ขึ้นไป
-  อาสาสมัครเครือข่ายวัดปริมาณน้ำฝนของกรมทรัพยากรธรณี
-  รอยเลื่อนมีพลัง
-  รอยเลื่อนมีพลังโดยประมาณ

พื้นที่ติดตามสถานการณ์
ธรณีพิบัติภัยดินถล่มและน้ำป่าไหลหลาก
ของกรมทรัพยากรธรณี

เหนือ ➤ ไม่มี

กลาง ➤ ไม่มี

ตะวันออก ➤ ไม่มี

เฉียงเหนือ ➤ ไม่มี

ตะวันออก ➤ ไม่มี

ใต้ ➤ ไม่มี

สภาพอากาศ (กรมอุตุนิยมวิทยา)

พยากรณ์อากาศ 24 ชั่วโมงข้างหน้า บริเวณความกดอากาศสูงหรือมวลอากาศเย็นจากประเทศจีนปกคลุมภาคตะวันออกเฉียงเหนือและทะเลจีนใต้ ประกอบกับลมใต้และลมตะวันออกเฉียงใต้พัดปกคลุมภาคเหนือตอนล่าง ภาคกลาง รวมทั้งกรุงเทพมหานครและปริมณฑล และภาคตะวันออก ในขณะที่ประเทศไทยตอนบนมีอากาศร้อน ลักษณะเช่นนี้ทำให้ประเทศไทยตอนบนมีพายุฤดูร้อนเกิดขึ้น โดยมีลักษณะของพายุฝนฟ้าคะนอง ลมกระโชกแรง และลูกเห็บตกบางแห่ง รวมถึงฟ้าผ่าที่อาจจะเกิดขึ้นได้บางพื้นที่ ขอให้ประชาชนในบริเวณดังกล่าวระวังอันตรายจากพายุฤดูร้อนที่อาจจะเกิดขึ้น โดยหลีกเลี่ยงการอยู่ในที่โล่งแจ้ง ใต้ต้นไม้ใหญ่ สิ่งปลูกสร้างและป้ายโฆษณาที่ไม่แข็งแรง สำหรับเกษตรกรควรเตรียมการป้องกันและระวังความเสียหายที่จะเกิดต่อผลผลิตทางการเกษตรและอันตรายต่อสัตว์เลี้ยงในช่วงวันและเวลาดังกล่าวไว้ด้วย

ดูข้อมูลเพิ่มเติม





รายงานสถานการณ์ธรณีพิบัติภัยประจำวัน
วันเสาร์ที่ 2 มีนาคม พ.ศ. 2567 เวลา 09.00 น.



1. ข่าวประชาสัมพันธ์กรมทรัพยากรธรณี แจ้งเฝ้าระวังแผ่นดินถล่ม

- ไม่มี

2. ธรณีพิบัติภัยภายในประเทศ รอบ 24 ชั่วโมง

2.1 แผ่นดินถล่ม น้ำป่าไหลหลาก ดินโคลน ดินร่วน รอยแยก และหลุมยุบ

- ไม่มี

2.2 แผ่นดินไหว

- ไม่มี

3. ธรณีพิบัติภัยทั่วโลก รอบ 24 ชั่วโมง ที่มีผลกระทบรุนแรง (แผ่นดินถล่ม ภูเขาไฟระเบิด แผ่นดินไหว สึนามิ หลุมยุบและอื่นๆ)

- ไม่มี

4. แนวทางการบริหาร

กรณีสถานการณ์ปกติ

- กรมทรัพยากรธรณี ร่วมกับหน่วยงานต่างๆ ที่เกี่ยวข้องดำเนินการติดตามสถานการณ์อย่างต่อเนื่องสม่ำเสมอ เพื่อให้พร้อมสำหรับการแลกเปลี่ยนและสนับสนุนข้อมูลด้านการบริหารจัดการพิบัติภัยของแต่ละหน่วยงาน และเป็นการช่วยบรรเทาและลดผลกระทบจากพิบัติภัยที่อาจเกิดขึ้นต่อชีวิตและทรัพย์สินของประชาชนอีกทางหนึ่ง
- หน่วยงานที่เกี่ยวข้องเตรียมความพร้อมเพื่อรับมือกับสถานการณ์ที่อาจเกิดขึ้นได้อย่างทัน่วงที
- แจ้งข้อมูล/ข่าวสาร/รายงาน อย่างสม่ำเสมอ

5. พื้นที่ติดตามและเฝ้าระวังสถานการณ์ธรณีพิบัติภัยแผ่นดินถล่มและน้ำป่าไหลหลากของกรมทรัพยากรธรณี

- เนื่องจากในพื้นที่เสี่ยงภัยแผ่นดินถล่มมีปริมาณน้ำฝนไม่ถึงเกณฑ์การเฝ้าระวัง ประกอบกับไม่มีพื้นที่คาดการณ์ปริมาณน้ำฝนที่อาจก่อให้เกิดแผ่นดินถล่มล่วงหน้า จึงไม่มีพื้นที่ติดตามสถานการณ์ธรณีพิบัติภัยแผ่นดินถล่มและน้ำป่าไหลหลาก

ข้อมูลสนับสนุนที่ใช้ในการวิเคราะห์ ติดตามและเฝ้าระวังธรณีพิบัติภัยแผ่นดินถล่ม ศูนย์ปฏิบัติการธรณีพิบัติภัย มีดังนี้

• สภาพอากาศ (กรมอุตุนิยมวิทยา)

- พยากรณ์อากาศ 24 ชั่วโมงข้างหน้า บริเวณความกดอากาศสูงหรือมวลอากาศเย็นจากประเทศจีนปกคลุมภาคตะวันออกเฉียงเหนือและทะเลจีนใต้ ประกอบกับลมใต้และลมตะวันออกเฉียงใต้พัดปกคลุมภาคเหนือตอนล่าง ภาคกลาง รวมทั้งกรุงเทพมหานครและปริมณฑล และภาคตะวันออกเฉียงเหนือ ในขณะที่ประเทศไทยตอนบนมีอากาศร้อน ลักษณะเช่นนี้ทำให้ประเทศไทยตอนบนมีพายุฤดูร้อนเกิดขึ้น โดยมีลักษณะของพายุฝนฟ้าคะนอง ลมกระโชกแรง และลูกเห็บตกบางแห่ง รวมถึงฟ้าผ่าที่อาจจะเกิดขึ้นได้บางพื้นที่ ขอให้ประชาชนในบริเวณดังกล่าวระวังอันตรายจากพายุฤดูร้อนที่อาจจะเกิดขึ้น โดยหลีกเลี่ยงการอยู่ในที่โล่งแจ้ง ใต้ต้นไม้ใหญ่ สิ่งปลูกสร้างและป้ายโฆษณาที่ไม่แข็งแรง สำหรับเกษตรกรควรเตรียมการป้องกันและระวังความเสียหายที่จะเกิดต่อผลผลิตทางการเกษตรและอันตรายต่อสัตว์เลี้ยงในช่วงวันและเวลาดังกล่าวไว้ด้วย

สำหรับคลื่นลมบริเวณอ่าวไทยและทะเลอันดามันมีกำลังปานกลาง โดยอ่าวไทยตอนล่างมีคลื่นสูง 1-2 เมตร บริเวณที่มีฝนฟ้าคะนองคลื่นสูงมากกว่า 2 เมตร ส่วนอ่าวไทยตอนบนและทะเลอันดามันมีคลื่นสูงประมาณ 1 เมตร บริเวณที่มีฝนฟ้าคะนองคลื่นสูงมากกว่า 1 เมตร ขอให้ชาวเรือบริเวณอ่าวไทยและทะเลอันดามันหลีกเลี่ยงการเดินเรือในบริเวณที่มีฝนฟ้าคะนองไว้ด้วย

- ปริมาณน้ำฝนสูงสุดวัดได้ที่อำเภอภูเรือ จังหวัดเลย 50.1 มม. (ที่มา : สถาบันสารสนเทศทรัพยากรน้ำ (องค์การมหาชน))

• ปริมาณน้ำฝนและเกณฑ์การแจ้งเตือนจากสถานีตรวจติดตามการเคลื่อนตัวของมวลดิน ของกรมทรัพยากรธรณี จำนวน 25 สถานี

- ไม่มีปริมาณน้ำฝนสูงสุด / ปริมาณน้ำฝนอยู่ในเกณฑ์ปกติ

• พื้นที่คาดการณ์ปริมาณน้ำฝนที่อาจก่อให้เกิดแผ่นดินถล่มล่วงหน้า 3 วัน จากแบบจำลองพื้นที่อ่อนไหวต่อแผ่นดินถล่มแบบพลวัต (AP Model)

สำหรับศูนย์ปฏิบัติการธรณีพิบัติภัย

- ไม่มีพื้นที่คาดการณ์

หมายเหตุ AP Model เป็นการวิเคราะห์ข้อมูลเชิงสถิติของปริมาณน้ำฝนสะสมและเหตุการณ์แผ่นดินถล่มในอดีตนำมาสร้างเกณฑ์น้ำฝนสะสมวิกฤตสำหรับเฝ้าระวังและแจ้งเตือนภัยแผ่นดินถล่ม ข้อมูลการคาดการณ์ปริมาณน้ำฝนล่วงหน้า 72 ชั่วโมง โดยสถาบันสารสนเทศทรัพยากรน้ำ (องค์การมหาชน) ได้นำมาวิเคราะห์ด้วยแบบจำลอง AP Model เพื่อคาดการณ์พื้นที่ที่จะติดตาม/เฝ้าระวังธรณีพิบัติภัยแผ่นดินถล่มล่วงหน้า

• ปริมาณน้ำฝนที่วัดได้จากเครือข่ายเฝ้าระวังแจ้งเตือนธรณีพิบัติภัยในรอบ 24 ชั่วโมง (1 มี.ค. 67 เวลา 07.00 น. – 2 มี.ค. 67 เวลา 07.00 น.)

ภาค	จังหวัด / อำเภอ / ตำบล / หมู่บ้าน				ข้อมูลปริมาณน้ำฝน (รอบ 24 ชม.)	เครือข่ายฯ ทธ. (ผู้รายงาน)
เหนือ	แม่ฮ่องสอน	ปาย	เวียงเหนือ	โฮ่ง	ท้องฟ้าโปร่ง อากาศเย็น	นายไตรรัตน์ อินดีสาร
	ตาก	พบพระ	คีรีราษฎร์	ร่มเกล้าเจริญสุข	ท้องฟ้าโปร่ง อากาศเย็น	นายสมศักดิ์ หลีชัยกุล
	เชียงใหม่	อมก๋อย	นาเกียน	อุตุม	ท้องฟ้าโปร่ง อากาศเย็น	นายกฤษดา ปริญชาภูวดล
	เชียงใหม่	หางดง	บ้านปาง	ปางใต้	ท้องฟ้าโปร่ง อากาศเย็น	นายวรวิทย์ อินก้อน
	ลำพูน	แม่ทา	ทาगत	ดอยแช่	ท้องฟ้าโปร่ง อากาศเย็น	นายสุทัศน์ นันตาทากา
	อุตรดิตถ์	น้ำปาด	น้ำไคร้	ห้วยแมง	ท้องฟ้าโปร่ง อากาศเย็น	นางอรไท ทิละ
	อุตรดิตถ์	น้ำปาด	น้ำไคร้	ห้วยน้ำไหล	ท้องฟ้าโปร่ง อากาศเย็น	นายจันทร์ สมพา
	อุตรดิตถ์	น้ำปาด	น้ำไคร้	น้ำไคร้	ท้องฟ้าโปร่ง อากาศเย็น	นายคมเนศ มีมา
	พิษณุโลก	เนินมะปราง	ชมพู่	น้ำปาด	ท้องฟ้าโปร่ง อากาศเย็น	นายเฉลิมวุฒิ ยอดเกต
	แพร่	ลอง	ห้วยทุ่ง	นาอู่หนอง	ท้องฟ้าโปร่ง อากาศเย็น	นายเกษม ผืนแบน
	ลำปาง	เมืองปาน	บ้านขอ	ขอใต้	ท้องฟ้าโปร่ง อากาศเย็น	นายผิน เปนุจา
	เพชรบูรณ์	หล่มเก่า	ศิลา	โป่งสามขา	ท้องฟ้าโปร่ง อากาศเย็น	นายคำสิงห์ แก้วบท
	กำแพงเพชร	คลองลาน	โป่งน้ำร้อน	โป่งน้ำร้อน	ท้องฟ้าโปร่ง อากาศเย็น	นายบุญมา อินดี
	สุโขทัย	ศรีสัชชนาลัย	แม่สำ	ท่าโพธิ์	ท้องฟ้าโปร่ง อากาศเย็น	นายสัญญาชัย ยกชู
	อุทัยธานี	บ้านไร่	บ้านไร่	ศาลากลาง	ท้องฟ้าโปร่ง อากาศเย็น	นายขจร นาคหนู
	ใต้	สุราษฎร์ธานี	คีรีรัฐนิคม	น้ำหัก	ปากพาย	ท้องฟ้าโปร่ง ไม่มีฝนตก
นครศรีธรรมราช		สิชล	เขาน้อย	ยอดน้ำ	ท้องฟ้าโปร่ง ไม่มีฝนตก	นายสุเทพ โมอ่อน
นครศรีธรรมราช		ช้างกลาง	สวนขัน	จอมทอง	ท้องฟ้าโปร่ง ไม่มีฝนตก	นายสัญญา ศิริวุฒิ
กระบี่		เขาพนม	หน้าเขา	บางสร้าน	ท้องฟ้าโปร่ง ไม่มีฝนตก	นายวรรณะ บุญประกอบ
ระนอง		กระบุรี	ลำเลียง	ห้วยไทรงาม	ท้องฟ้าโปร่ง ไม่มีฝนตก	นายบุญมี เวียงอินทร์
ระนอง		กระบุรี	จ.ป.ร.	นิคมฝั่ง 1	ท้องฟ้าโปร่ง ไม่มีฝนตก	นายจำลอง พวงสุวรรณ
พังงา		กะปง	เหล	ช้างเชือ	ท้องฟ้าโปร่ง ไม่มีฝนตก	นายจรีต แสงทอง
ตรัง		ห้วยยอด	ปากแจ่ม	ปากแจ่ม	ท้องฟ้าโปร่ง ไม่มีฝนตก	นายทัศชนะ คงแก้ว
ภูเก็ต		เมือง	กะรน	กะรน	ท้องฟ้าโปร่ง ไม่มีฝนตก	นางประภา อรุณ
พัทลุง		ศรีนครินทร์	บ้านนา	ลำใน	ท้องฟ้าโปร่ง ไม่มีฝนตก	นายสมหมาย นิม่วน
สตูล		ควนกาหลง	ควนกาหลง	พรุ	ท้องฟ้าโปร่ง ไม่มีฝนตก	นายสวัสดิ์ ชูสอน
ตะวันออก		ชลบุรี	บ่อทอง	พลวงทอง	เขาใหญ่	ท้องฟ้าครึ้ม มีเมฆมาก
	ตราด	บ่อไร่	ช้างทูน	หนองไม้หอม	ท้องฟ้าครึ้ม มีเมฆมาก	นายชรรณชัย โฉมเฉลา
	สระแก้ว	เมืองสระแก้ว	ท่าแยก	คลองน้ำเขียว	ท้องฟ้าครึ้ม ไม่มีฝนตก	นางอรุณี วงษ์ศรี
	ระยอง	เขาชะเมา	ห้วยทับมอญ	คลองหิน	ท้องฟ้าครึ้ม ไม่มีฝนตก	นางรพีง ลิขานานนท์
	ปราจีนบุรี	นาดี	บุพราหมณ์	วังใหม่	ท้องฟ้าโปร่ง ไม่มีฝนตก	นายมนต์ชัย ประชุมชน
	ฉะเชิงเทรา	สนามชัยเขต	ท่ากระดาน	คลองเตย	ท้องฟ้าโปร่ง ไม่มีฝนตก	นายสมร มุฑาจิตต์
กลาง	ราชบุรี	สวนผึ้ง	ตะนาวศรี	ห้วยม่วง	ท้องฟ้าครึ้ม อากาศร้อน	นายกกล้า อิมเอิบ
	นครนายก	เมือง	สาริกา	โนนบก	ท้องฟ้าครึ้ม อากาศร้อน	นายวีระชัย โสภา
	ประจวบคีรีขันธ์	หัวหิน	บึงนคร	แพรงตะคร้อ	ท้องฟ้าครึ้ม อากาศร้อน	นายนพเก้า แซ่จ้ง
	ลพบุรี	ชัยบาดาล	ชัยนารายณ์	โกรกรักฟ้า	ท้องฟ้าครึ้ม อากาศร้อน	นายละมัย อินทองกลาง
	เพชรบุรี	หนองหญ้าปล้อง	ยางน้ำก๊าดเหนือ	พุน้ำร้อน	ท้องฟ้าโปร่ง ไม่มีฝนตก	นายบุญส่ง ทองใบ
ตะวันออก เฉียงเหนือ	เลย	ด่านซ้าย	ด่านซ้าย	นาเวียง	ท้องฟ้าครึ้ม มีฝนตกเล็กน้อย	นายบุญชวน พรหมศรี
	หนองบัวลำภู	สุวรรณคูหา	บ้านโคก	กกต้อ	ท้องฟ้าครึ้ม ไม่มีฝนตก	นายอดุลย์ บุตรเตร
	ชัยภูมิ	คอนสาร	ทุ่งพระ	ขสป.ผาผึ้ง	ท้องฟ้าโปร่ง ไม่มีฝนตก	นายวรรณชนก สุวรรณกร
	ชัยภูมิ	คอนสาร	ทุ่งพระ	หน่วยพิทักษ์ป่าถ้ำสิงโต	ท้องฟ้าโปร่ง ไม่มีฝนตก	เจ้าหน้าที่ ทส.
	ชัยภูมิ	คอนสาร	ทุ่งพระ	หน่วยพิทักษ์ป่าห้วยซุ	ท้องฟ้าโปร่ง ไม่มีฝนตก	เจ้าหน้าที่ ทส.
	อุบลราชธานี	น้ำขุ่น	โคกสะอาด	โคกสะอาด	ท้องฟ้าโปร่ง ไม่มีฝนตก	นางสาววิไลพร พันธุ์สว่าง
	อุดรธานี	นาูง	บ้านก้อง	นาคำ	ท้องฟ้าโปร่ง ไม่มีฝนตก	นายแสง แสงตรีสุ
	หนองคาย	สังคม	สังคม	ผาแดง	ท้องฟ้าโปร่ง ไม่มีฝนตก	นางสมใจ คำภาโคตร

หมายเหตุ : ศูนย์ปฏิบัติการธรณีพิบัติภัย ได้ประสานงานเครือข่ายเฝ้าระวังแจ้งเตือนธรณีพิบัติภัย จำนวน 46 คน เพื่อรวบรวมข้อมูลในพื้นที่ เพื่อจัดทำรายงานสถานการณ์ธรณีพิบัติภัยประจำวัน วันเสาร์ที่ 2 มีนาคม พ.ศ. 2567