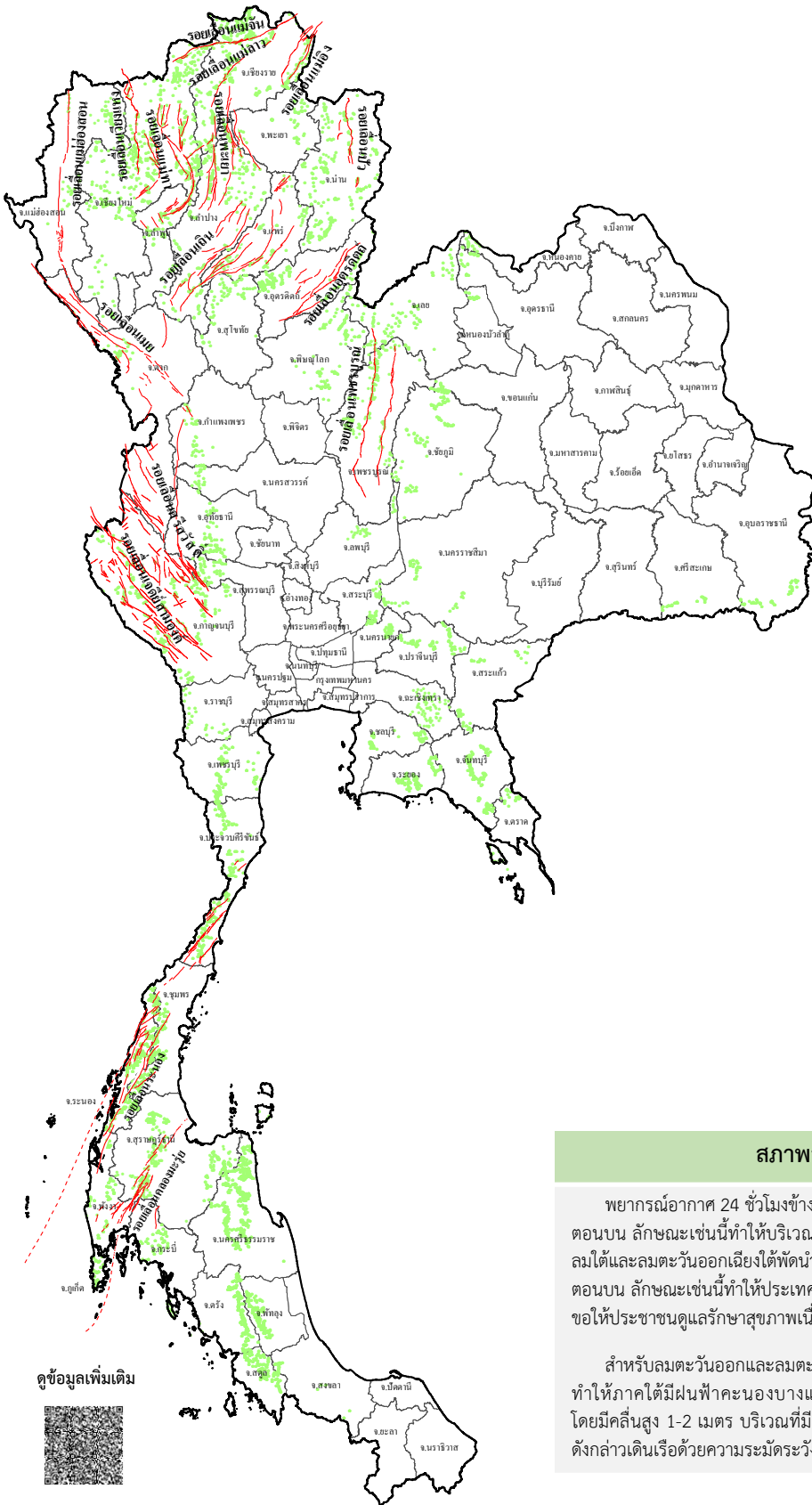




ข่าวประชาสัมพันธ์ กรมทรัพยากรธรณี

รายงานสถานการณ์ธรณีพิบัติภัยประจำวัน
วันอังคารที่ 12 มีนาคม 2567 เวลา 09.00 น.



ประเภทของภัยที่เกิด

คำอธิบายสัญลักษณ์

- พื้นที่เฝ้าระวังแผ่นดินถล่มและน้ำป่าไหลหลากของกรมทรัพยากรธรณี
- พื้นที่ติดตามสถานการณ์ธรณีพิบัติภัยแผ่นดินถล่มและน้ำป่าไหลหลากของกรมทรัพยากรธรณี
- แผ่นดินถล่ม
- จุดเหนือศูนย์กลางแผ่นดินไหว
- สึนามิ
- หลุมยุบ / ตลิ่งทรุดตัว
- ปริมาณน้ำฝนในพื้นที่เสี่ยงภัยมากกว่า 100 มม. ขึ้นไป
- อาสาสมัครเครือข่ายวัดปริมาณน้ำฝนของกรมทรัพยากรธรณี
- รอยเลื่อนมีพลัง
- รอยเลื่อนมีพลังโดยประมาณ

พื้นที่ติดตามสถานการณ์ธรณีพิบัติภัยดินถล่มและน้ำป่าไหลหลากของกรมทรัพยากรธรณี

เหนือ ➤ ไม่มี

กลาง ➤ ไม่มี

ตะวันออก ➤ ไม่มี

เฉียงเหนือ ➤ ไม่มี

ตะวันออก ➤ ไม่มี

ใต้ ➤ ไม่มี

สภาพอากาศ (กรมอุตุนิยมวิทยา)

พยากรณ์อากาศ 24 ชั่วโมงข้างหน้า ความกดอากาศต่ำเนื่องจากความร้อนปกคลุมประเทศไทยตอนบน ลักษณะเช่นนี้ทำให้บริเวณดังกล่าวมีอากาศร้อนกับมีฟ้าหลัวในตอนกลางวัน ในขณะที่มีลมใต้และลมตะวันออกเฉียงใต้พัดนำความชื้นจากอ่าวไทยและทะเลจีนใต้เข้ามาปกคลุมประเทศไทยตอนบน ลักษณะเช่นนี้ทำให้ประเทศไทยตอนบนยังคงมีฝนฟ้าคะนองและมีลมกระโชกแรงบางแห่ง ขอให้ประชาชนดูแลรักษาสุขภาพเนื่องจากสภาพอากาศร้อนในระยะนี้ไว้ด้วย

สำหรับลมตะวันออกเฉียงและลมตะวันออกเฉียงใต้พัดปกคลุมอ่าวไทย ภาคใต้ และทะเลอันดามัน ทำให้ภาคใต้มีฝนฟ้าคะนองบางแห่ง ส่วนคลื่นลมบริเวณอ่าวไทยตอนล่างมีกำลังปานกลาง โดยมีคลื่นสูง 1-2 เมตร บริเวณที่มีฝนฟ้าคะนองคลื่นสูงมากกว่า 2 เมตร ขอให้ชาวเรือในบริเวณดังกล่าวเดินเรือด้วยความระมัดระวังและหลีกเลี่ยงการเดินเรือในบริเวณที่มีฝนฟ้าคะนองไว้ด้วย

ดูข้อมูลเพิ่มเติม





รายงานสถานการณ์ธรณีพิบัติภัยประจำวัน
วันอังคารที่ 12 มีนาคม พ.ศ. 2567 เวลา 09.00 น.



1. ข่าวประชาสัมพันธ์กรมทรัพยากรธรณี แจ้งเฝ้าระวังแผ่นดินถล่ม

- ไม่มี

2. ธรณีพิบัติภัยภายในประเทศ รอบ 24 ชั่วโมง

2.1 แผ่นดินถล่ม น้ำป่าไหลหลาก ดินโคลนถล่ม ทินร่วง รอยแยก และหลุมยุบ

- ไม่มี

2.2 แผ่นดินไหว

- ไม่มี

3. ธรณีพิบัติภัยทั่วโลก รอบ 24 ชั่วโมง ที่มีผลกระทบรุนแรง (แผ่นดินถล่ม ภูเขาไฟระเบิด แผ่นดินไหว สึนามิ หลุมยุบและอื่นๆ)

- ไม่มี

4. แนวทางการบริหาร

กรณีสถานการณ์ปกติ

- กรมทรัพยากรธรณี ร่วมกับหน่วยงานต่างๆ ที่เกี่ยวข้องดำเนินการติดตามสถานการณ์อย่างต่อเนื่องสม่ำเสมอ เพื่อให้พร้อมสำหรับการแลกเปลี่ยนและสนับสนุนข้อมูลด้านการบริหารจัดการภัยพิบัติของแต่ละหน่วยงาน และเป็นการช่วยบรรเทาและลดผลกระทบจากภัยพิบัติที่อาจเกิดขึ้นต่อชีวิตและทรัพย์สินของประชาชนอีกทางหนึ่ง
- หน่วยงานที่เกี่ยวข้องเตรียมความพร้อมเพื่อรับมือกับสถานการณ์ที่อาจเกิดขึ้นได้อย่างทัน่วงที
- แจ้งข้อมูล/ข่าวสาร/รายงาน อย่างสม่ำเสมอ

5. พื้นที่ติดตามและเฝ้าระวังสถานการณ์ธรณีพิบัติภัยแผ่นดินถล่มและน้ำป่าไหลหลากของกรมทรัพยากรธรณี

- เนื่องจากในพื้นที่เสี่ยงภัยแผ่นดินถล่มมีปริมาณน้ำฝนไม่ถึงเกณฑ์การเฝ้าระวัง ประกอบกับไม่มีพื้นที่คาดการณ์ปริมาณน้ำฝนที่อาจก่อให้เกิดแผ่นดินถล่มล่วงหน้า จึงไม่มีพื้นที่ติดตามสถานการณ์ธรณีพิบัติภัยแผ่นดินถล่มและน้ำป่าไหลหลาก

ข้อมูลสนับสนุนที่ใช้ในการวิเคราะห์ ติดตามและเฝ้าระวังธรณีพิบัติภัยแผ่นดินถล่ม ศูนย์ปฏิบัติการธรณีพิบัติภัย มีดังนี้

• สภาพอากาศ (กรมอุตุนิยมวิทยา)

- พยากรณ์อากาศ 24 ชั่วโมงข้างหน้า ความกดอากาศต่ำเนื่องจากความร้อนปกคลุมประเทศไทยตอนบน ลักษณะเช่นนี้ทำให้บริเวณดังกล่าวมีอากาศร้อนกับมีฟ้าหลัวในตอนกลางวัน ในขณะที่มีลมใต้และลมตะวันออกเฉียงใต้พัดนำความชื้นจากอ่าวไทยและทะเลจีนใต้เข้ามาปกคลุมประเทศไทยตอนบน ลักษณะเช่นนี้ทำให้ประเทศไทยตอนบนยังคงมีฝนฟ้าคะนองและมีลมกระโชกแรงบางแห่ง ขอให้ประชาชนดูแลรักษาสุขภาพเนื่องจากสภาพอากาศร้อนในระยะนี้ไว้ด้วย สำหรับลมตะวันออกเฉียงใต้พัดปกคลุมอ่าวไทย ภาคใต้ และทะเลอันดามัน ทำให้ภาคใต้มีฝนฟ้าคะนองบางแห่ง ส่วนคลื่นลมบริเวณอ่าวไทยตอนล่างมีกำลังปานกลาง โดยมีคลื่นสูง 1-2 เมตร บริเวณที่มีฝนฟ้าคะนองคลื่นสูงมากกว่า 2 เมตร ขอให้ชาวเรือในบริเวณดังกล่าวเดินเรือด้วยความระมัดระวังและหลีกเลี่ยงการเดินเรือในบริเวณที่มีฝนฟ้าคะนองไว้ด้วย

- ปริมาณน้ำฝนสูงสุดวัดได้ที่อำเภอโนนไทย จังหวัดนครราชสีมา 77.4 มม. (ที่มา : สถาบันสารสนเทศทรัพยากรน้ำ (องค์การมหาชน))

• ปริมาณน้ำฝนและเกณฑ์การแจ้งเตือนจากสถานีตรวจติดตามการเคลื่อนตัวของมวลดิน ของกรมทรัพยากรธรณี จำนวน 25 สถานี

- ปริมาณน้ำฝนสูงสุดวัดได้ที่สถานีบ้านภูพิงค์ ตำบลสุเทพ อำเภอเมือง จังหวัดเชียงใหม่ 2.40 มม./ปริมาณน้ำฝนอยู่ในเกณฑ์ปกติ

• พื้นที่คาดการณ์ปริมาณน้ำฝนที่อาจก่อให้เกิดแผ่นดินถล่มล่วงหน้า 3 วัน จากแบบจำลองพื้นที่อ่อนไหวต่อแผ่นดินถล่มแบบพลวัต (AP Model)

สำหรับศูนย์ปฏิบัติการธรณีพิบัติภัย

- ไม่มีพื้นที่คาดการณ์

หมายเหตุ AP Model เป็นการวิเคราะห์ข้อมูลเชิงสถิติของปริมาณน้ำฝนสะสมและเหตุการณ์แผ่นดินถล่มในอดีตนำมาสร้างเกณฑ์น้ำฝนสะสมวิกฤตสำหรับเฝ้าระวังและแจ้งเตือนภัยแผ่นดินถล่ม ข้อมูลการคาดการณ์ปริมาณน้ำฝนล่วงหน้า 72 ชั่วโมง โดยสถาบันสารสนเทศทรัพยากรน้ำ (องค์การมหาชน) ได้นำมาวิเคราะห์ด้วยแบบจำลอง AP Model เพื่อคาดการณ์พื้นที่ที่จะติดตาม/เฝ้าระวังธรณีพิบัติภัยแผ่นดินถล่มล่วงหน้า

• ปริมาณน้ำฝนที่วัดได้จากเครือข่ายเฝ้าระวังแจ้งเตือนธรณีพิบัติภัยในรอบ 24 ชั่วโมง (11 มี.ค. 67 เวลา 07.00 น. – 12 มี.ค. 67 เวลา 07.00 น.)

| ภาค | จังหวัด / อำเภอ / ตำบล / หมู่บ้าน | | | | ข้อมูลปริมาณน้ำฝน (รอบ 24 ชม.) | เครือข่ายฯ ทธ. (ผู้รายงาน) |
|------------------------|-----------------------------------|--------------|-------------|-------------------------|-----------------------------------|-------------------------------|
| เหนือ | อุตรดิตถ์ | ท่าปลา | น้ำหมั้น | ทรายงาม | ท้องฟ้าครึ้ม มีฝนตกปรอยๆ | นายประสิทธิ์ ทองหล่อ |
| | อุตรดิตถ์ | ลับแล | แม่พูล | ผามอบ | ท้องฟ้าครึ้ม มีฝนตกปรอยๆ | นายฤทธิชัย ชำคง |
| | อุตรดิตถ์ | น้ำปาด | น้ำไคร้ | น้ำไคร้ | ท้องฟ้าครึ้ม ไม่มีฝนตก | นายคมเนต มีมา |
| | กำแพงเพชร | คลองลาน | โป่งน้ำร้อน | โป่งน้ำร้อน | ท้องฟ้าหazy อากาศร้อน | นายเฉลียว ภูพันธ์ |
| | พิษณุโลก | ชาติตระการ | ชาติตระการ | ปากทรง | ท้องฟ้าหazy อากาศร้อน | นายพัทธ์ หล่ออินทร์ |
| | แม่ฮ่องสอน | ปาย | เวียงใต้ | แสงทองเวียงใต้ | ท้องฟ้าหazy อากาศร้อน | นางพวงสร้อย เลห์แมนน์ |
| | เชียงราย | เวียงป่าเป้า | เวียง | ใหม่พัฒนา | ท้องฟ้าโปร่ง อากาศเย็น | นายอินจันทร์ อุดมมะ |
| | เชียงใหม่ | อมก๋อย | นาเกียน | อูคูม | ท้องฟ้าโปร่ง อากาศเย็น | นายกฤษดา ปรีธูชาภูวดล |
| | เชียงใหม่ | สะเมิง | แม่สาบ | ปางเดิม | ท้องฟ้าโปร่ง อากาศเย็น | นายยิ่ง กลิ่นอบ |
| | เชียงใหม่ | หางดง | บ้านปาง | ปางใต้ | ท้องฟ้าโปร่ง อากาศเย็น | นายวรวิทย์ อินก้อน |
| | แพร่ | ลอง | หัวทุ่ง | นาอุ้นน่อง | ท้องฟ้าโปร่ง อากาศเย็น | นายเกษม ผืนแบน |
| | ลำพูน | แม่ทา | ทากาศ | ดอยแช่ | ท้องฟ้าโปร่ง อากาศเย็น | นายสุทัศน์ นันทากาศ |
| | เพชรบูรณ์ | เมือง | นายม | น้ำโจน | ท้องฟ้าโปร่ง อากาศเย็น | นายฉลอง แสนชัย |
| | น่าน | น่าน้อย | เชียงของ | ป่าสัก | ท้องฟ้าโปร่ง อากาศเย็น | นายสถาพร ยะตัน |
| ใต้ | กระบี่ | เขาพนม | หน้าเขา | เขาดิน | ท้องฟ้าโปร่ง ไม่มีฝนตก | นางจิ้น แสงชูทอง |
| | ระนอง | กระบุรี | ลำเลียง | น้ำขาว | ท้องฟ้าโปร่ง ไม่มีฝนตก | นายก่อพงศ์ จิตรพรหม |
| | ระนอง | กระบุรี | ลำเลียง | ห้วยไทรงาม | ท้องฟ้าโปร่ง ไม่มีฝนตก | นายบุญมี เวียงอินทร์ |
| | สุราษฎร์ธานี | ดอนสัก | ปากแพรก | ป่าอม | ท้องฟ้าโปร่ง ไม่มีฝนตก | นางรัชนิกร พรหมคง |
| | สุราษฎร์ธานี | กาญจนดิษฐ์ | คลองสระ | เขาหินปูน | ท้องฟ้าโปร่ง ไม่มีฝนตก | นางวันเพ็ญ ชิตสันเทีย |
| | สตูล | ควนกาหลง | ทุ่งนุ้ย | ค่ายรวมมิตร | ท้องฟ้าโปร่ง ไม่มีฝนตก | นายสมนึก อนันทะกุล |
| | ตรัง | ห้วยยอด | ปากแจ่ม | ปากแจ่ม | ท้องฟ้าโปร่ง ไม่มีฝนตก | นายทัศนยะ คงแก้ว |
| | ตรัง | ห้วยยอด | ปากแจ่ม | ลำแพะ | ท้องฟ้าโปร่ง ไม่มีฝนตก | นายพินิจ ชูชื่น |
| | ตรัง | ห้วยยอด | ปากแจ่ม | คลองคู้ย | ท้องฟ้าโปร่ง ไม่มีฝนตก | นายสมนึก ษ์ภูแสน |
| | สงขลา | รัตภูมิ | เขาพระ | บนควน | ท้องฟ้าโปร่ง ไม่มีฝนตก | นางสาววรรณิ หลงฮัน |
| | พังงา | กะปง | เหล | ช้างเขือ | ท้องฟ้าโปร่ง ไม่มีฝนตก | นายจรีต แสงทอง |
| | พัทลุง | ศรีบรรพต | ตะแพน | หน้าควน | ท้องฟ้าโปร่ง ไม่มีฝนตก | นายเอื้อน หนูจันทร์ |
| | ตะวันออก | ชลบุรี | บ่อทอง | พลวงทอง | เขาใหญ่ | วัดปริมาณน้ำฝนได้ 13 มม. |
| ชลบุรี | | บ่อทอง | พลวงทอง | หลุมมะนาว | วัดปริมาณน้ำฝนได้ 5 มม. | นางจุฑาทิพ จิตรหาญ |
| จันทบุรี | | เขาคิชฌกูฏ | จันทเขลม | จันทเขลม | วัดปริมาณน้ำฝนได้ 0.1 มม. | นายศุภร์ พรหมนา |
| สระแก้ว | | ตาพระยา | ทัพราช | เขาวงษ์ | ท้องฟ้าหazy อากาศร้อน | นายสมชาย คชรินทร์ |
| ฉะเชิงเทรา | | ท่าตะเกียบ | คลองตะเกรา | ห้วยนา | ท้องฟ้าหazy อากาศร้อน | นายปราณี พลเยี่ยม |
| ปราจีนบุรี | | ประจันตคาม | บุไผ่ | บุไผ่ | ท้องฟ้าหazy อากาศร้อน | นายจำลอง ชตากรม |
| ตราด | | เขาสมิง | สะตอ | ตาพลาย | ท้องฟ้าหazy อากาศร้อน | นายสุวัช แจ่มมาลี |
| ระยอง | | บ้านค่าย | ชากบก | เจ็ดลูกเนิน | ท้องฟ้าหazy อากาศร้อน | นายชูเกียรติ บุตรติมาลัย |
| กลาง | ราชบุรี | สวนผึ้ง | สวนผึ้ง | ตะโกกลาง | ท้องฟ้าโปร่ง อากาศร้อน | นายกองพล แยมอรุณ |
| | สระบุรี | แก่งคอย | ชะอม | หนองแหน | ท้องฟ้าโปร่ง อากาศร้อน | นายณรงค์ พรหมจันทร์ |
| | กาญจนบุรี | ทองผาภูมิ | สหกรณ์นิคม | สหกรณ์นิคม | ท้องฟ้าโปร่ง อากาศร้อน | นายบุญตา ทองปาน |
| | นครนายก | บ้านนา | เขาเพิ่ม | เขาไม้ไผ่ | ท้องฟ้าโปร่ง อากาศร้อน | นายลือชัย เวียงคำ |
| | ประจวบคีรีขันธ์ | หัวหิน | บึงนคร | แพรกตะคร้อ | ท้องฟ้าโปร่ง อากาศร้อน | นายนพเก้า แซ่จ้ง |
| | ประจวบคีรีขันธ์ | กุยบุรี | หาดขาม | รวมไทย | ท้องฟ้าโปร่ง อากาศร้อน | นายสมชาย มณีวงษ์ |
| ตะวันออก เฉียงเหนือ | ชัยภูมิ | คอนสาร | ทุ่งพระ | หน่วยพิทักษ์ป่าห้วยชู | วัดปริมาณน้ำฝนได้ 5 มม. | เจ้าหน้าที่ ทส. |
| | ขอนแก่น | ภูผาม่าน | วังสาว | วังสาว | ท้องฟ้าครึ้ม มีฝนตกปรอยๆ | นายดุสิต สัพพันบุญ |
| | อุบลราชธานี | น้ำยืน | สีวิเชียร | ศรีบุญเรือง | ท้องฟ้าครึ้ม ไม่มีฝนตก | นายสุวรรณ เสี่ยงหวาน |
| | ชัยภูมิ | คอนสาร | ทุ่งพระ | หน่วยพิทักษ์ป่าถ้ำสิงโต | ท้องฟ้าโปร่ง อากาศร้อน | เจ้าหน้าที่ ทส. |
| | อุดรธานี | น้ำโสม | น้ำโสม | แสงทองพัฒนา | ท้องฟ้าโปร่ง อากาศร้อน | นายเสมียน คำใบ |
| | หนองบัวลำภู | สุวรรณคูหา | บ้านโคก | นาโฆง | ท้องฟ้าโปร่ง อากาศร้อน | นายทองสา สุธรรมราช |
| | หนองคาย | สังคม | สังคม | ผาแดง | ท้องฟ้าโปร่ง อากาศร้อน | นางสมใจ คำภาโคตร |

หมายเหตุ : ศูนย์ปฏิบัติการธรณีพิบัติภัย ได้ประสานงานเครือข่ายเฝ้าระวังแจ้งเตือนธรณีพิบัติภัย จำนวน 47 คน เพื่อรวบรวมข้อมูลในพื้นที่ เพื่อจัดทำรายงานสถานการณ์ธรณีพิบัติภัยประจำวัน วันอังคารที่ 12 มีนาคม พ.ศ. 2567