



ข่าวประชาสัมพันธ์ กรมทรัพยากรธรณี

รายงานเหตุการณ์แผ่นดินไหวขนาด 3.0 บริเวณอำเภอพร้าว จังหวัดเชียงใหม่

วันที่ 1 เมษายน 2567 เวลา 12.00 น.

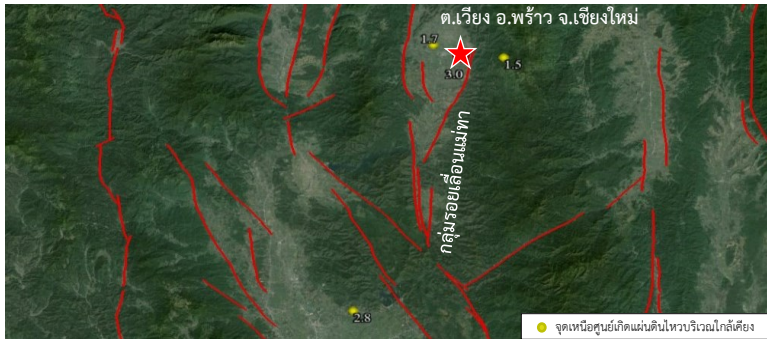
สถานการณ์

วันที่ 1 เมษายน 2567 เวลา 05.31 น. (ตามเวลาในประเทศไทย) เกิดแผ่นดินไหวขนาด 3.0 จัดเป็นแผ่นดินไหวขนาดเล็ก (Minor) ที่ระดับความลึก 6 กิโลเมตร บริเวณตำบลเวียง อำเภอพร้าว จังหวัดเชียงใหม่ ละติจูด 19.366 องศาเหนือ ลองจิจูด 99.230 องศาตะวันออก ทั้งนี้ ได้เกิดแผ่นดินไหวในบริเวณใกล้เคียงกัน จำนวน 3 ครั้ง ขนาด 2.8, 1.7 และ 1.5 ตามลำดับ (ที่มา : กองเฝ้าระวังแผ่นดินไหว กรมอุตุนิยมวิทยา)

ที่	วัน-เวลา	ขนาด	ความลึก (กม.)	สถานที่
1	1 เมษายน 2567 เวลา 03.25 น.	2.8	4	ต.ป่าไผ่ อ.สันทราย จ.เชียงใหม่
2	1 เมษายน 2567 เวลา 05.31 น.	3.0	6	ต.เวียง อ.พร้าว จ.เชียงใหม่
3	1 เมษายน 2567 เวลา 05.40 น.	1.7	5	ต.เวียง อ.พร้าว จ.เชียงใหม่
4	1 เมษายน 2567 เวลา 06.01 น.	1.5	3	ต.ป่าตุ่ม อ.พร้าว จ.เชียงใหม่

สาเหตุ

เหตุการณ์แผ่นดินไหวครั้งนี้ สาเหตุเกิดจากการเคลื่อนตัวของกลุ่มรอยเลื่อนแม่ทา ที่มีการวางตัวในแนวเกือบทิศเหนือ-ใต้ มีการเคลื่อนตัวแบบรอยเลื่อนปกติ (Normal fault)



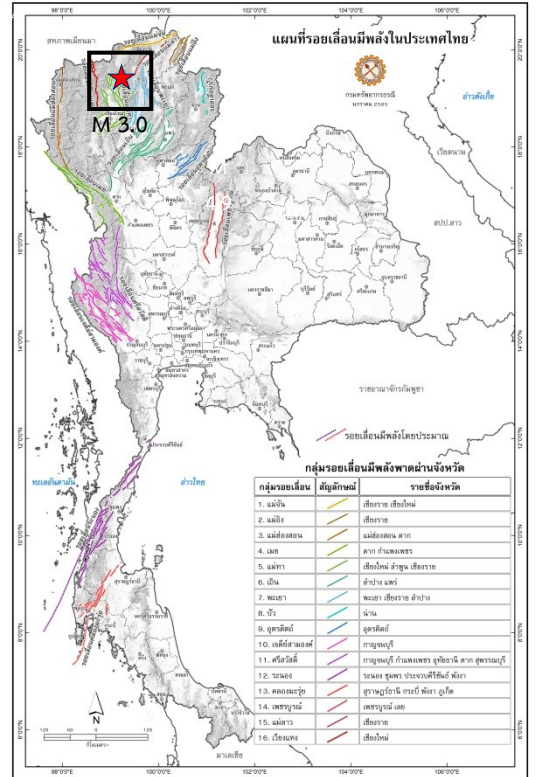
แผนที่แสดงตำแหน่งจุดเหนือศูนย์เกิดแผ่นดินไหว บริเวณตำบลเวียง อำเภอพร้าว จังหวัดเชียงใหม่ และบริเวณใกล้เคียง

ผลกระทบ

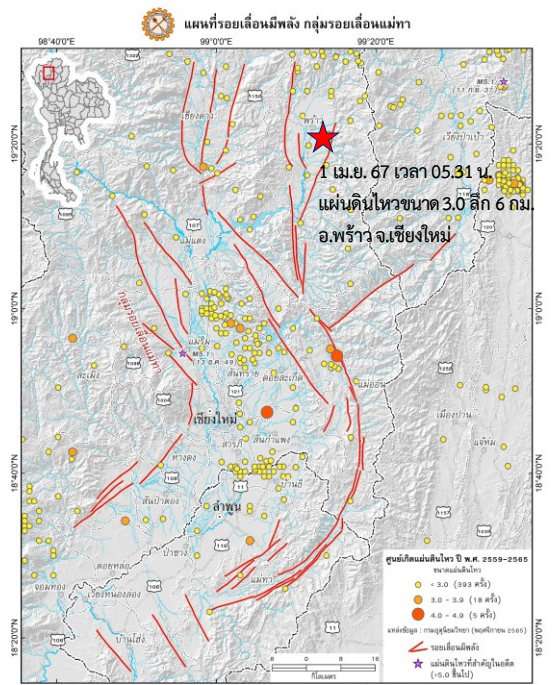
เจ้าหน้าที่ศูนย์ปฏิบัติการธรณีพิบัติภัย ได้ประสานงานกับอาสาสมัครเครือข่ายเฝ้าระวังแจ้งเตือนธรณีพิบัติภัย พบว่าประชาชนในพื้นที่ตำบลเวียง อำเภอพร้าว อำเภอเมือง และอำเภอสันทราย จังหวัดเชียงใหม่ สามารถรับรู้ได้ถึงแรงสั่นสะเทือนจากแผ่นดินไหวเบื้องต้นไม่มีรายงานความเสียหาย (ที่มา : กรมอุตุนิยมวิทยา และเครือข่ายฯ ทธ.)

การดำเนินงานของ ทธ.

เจ้าหน้าที่ศูนย์ปฏิบัติการธรณีพิบัติภัย ได้ติดตาม ประเมินสถานการณ์แผ่นดินไหวอย่างใกล้ชิดและต่อเนื่อง พร้อมให้คำแนะนำในการปฏิบัติตัวขณะเกิดแผ่นดินไหวแก่เครือข่ายฯ ทธ. และอธิบายให้กับประชาชนในพื้นที่ได้รับรู้ต่อไป



แผนที่รอยเลื่อนมีพลังในประเทศไทย



แผนที่รอยเลื่อนมีพลัง กลุ่มรอยเลื่อนแม่ทา