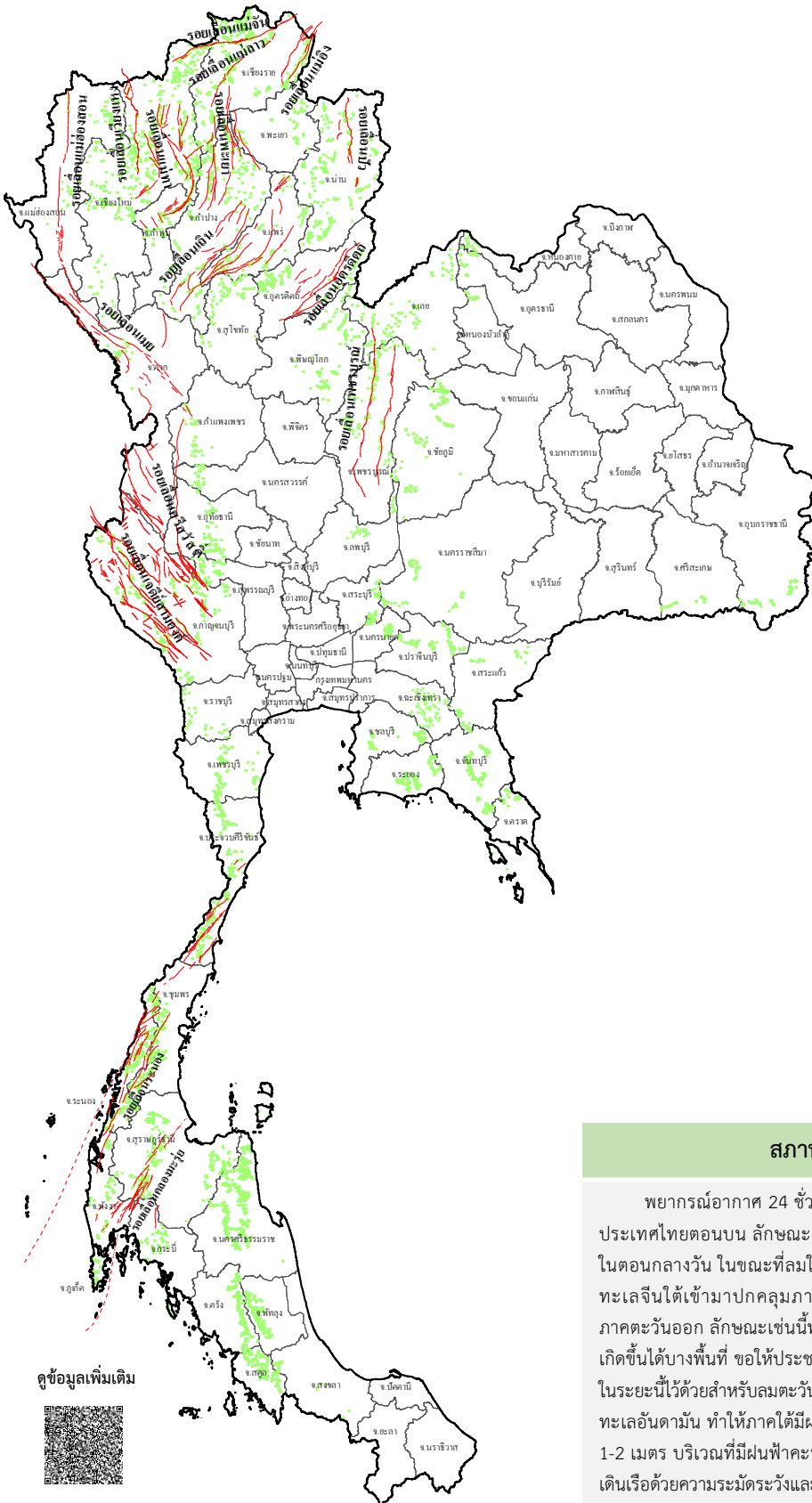




# ข่าวประชาสัมพันธ์ กรมทรัพยากรธรณี

รายงานสถานการณ์ธรณีพิบัติภัยประจำวัน  
วันเสาร์ที่ 13 เมษายน 2567 เวลา 09.00 น.



## ประเภทของภัยที่เกิด

### คำอธิบายสัญลักษณ์

- พื้นที่เฝ้าระวังแผ่นดินถล่มและน้ำป่าไหลหลากของกรมทรัพยากรธรณี
- พื้นที่ติดตามสถานการณ์ธรณีพิบัติภัยแผ่นดินถล่มและน้ำป่าไหลหลากของกรมทรัพยากรธรณี
- แผ่นดินถล่ม
- จุดเหนือศูนย์เกิดแผ่นดินไหว
- สีนามิ
- หลุมยุบ / ตลิ่งทรุดตัว
- ปริมาณน้ำฝนในพื้นที่เสี่ยงภัยมากกว่า 100 มม. ขึ้นไป
- อาสาสมัครเครือข่ายวัดปริมาณน้ำฝนของกรมทรัพยากรธรณี
- รอยเลื่อนมีพลัง
- รอยเลื่อนมีพลังโดยประมาณ

## พื้นที่ติดตามสถานการณ์ธรณีพิบัติภัยดินถล่มและน้ำป่าไหลหลากของกรมทรัพยากรธรณี

เหนือ > ไม่มี

กลาง > ไม่มี

ตะวันออก  
เฉียงเหนือ > ไม่มี

ตะวันออก > ไม่มี

ใต้ > ไม่มี

## สภาพอากาศ (กรมอุตุนิยมวิทยา)

พยากรณ์อากาศ 24 ชั่วโมงข้างหน้า ความกดอากาศต่ำเนื่องจากความร้อนปกคลุมประเทศไทยตอนบน ลักษณะเช่นนี้ทำให้ประเทศไทยมีอากาศร้อนถึงร้อนจัดกับมีฟ้าหลัวในตอนกลางวัน ในขณะที่ลมใต้และลมตะวันออกเฉียงใต้พัดนำความชื้นจากอ่าวไทยและทะเลจีนใต้เข้ามาปกคลุมภาคตะวันออกเฉียงเหนือตอนล่าง ภาคกลางตอนล่าง และภาคตะวันออก ลักษณะเช่นนี้ทำให้ประเทศไทยตอนบนมีฝนฟ้าคะนองกับมีลมกระโชกแรงเกิดขึ้นได้บางพื้นที่ ขอให้ประชาชนดูแลรักษาสุขภาพเนื่องจากสภาพอากาศที่ร้อนถึงร้อนจัดในระยะนี้ไว้ด้วยสำหรับลมตะวันออกเฉียงใต้พัดปกคลุมอ่าวไทย ภาคใต้ และทะเลอันดามัน ทำให้ภาคใต้มีฝนฟ้าคะนองบางแห่ง บริเวณอ่าวไทยตอนล่าง ทะเลมีคลื่นสูง 1-2 เมตร บริเวณที่มีฝนฟ้าคะนองคลื่นสูงมากกว่า 2 เมตร ขอให้ชาวเรือในบริเวณดังกล่าวเดินเรือด้วยความระมัดระวังและหลีกเลี่ยงการเดินเรือในบริเวณที่มีฝนฟ้าคะนองไว้ด้วย

ดูข้อมูลเพิ่มเติม





รายงานสถานการณ์ธรณีพิบัติภัยประจำวัน  
วันเสาร์ที่ 13 เมษายน พ.ศ. 2567 เวลา 09.00 น.



1. ข่าวประชาสัมพันธ์กรมทรัพยากรธรณี แจ้งเฝ้าระวังแผ่นดินถล่ม

- ไม่มี

2. ธรณีพิบัติภัยภายในประเทศ รอบ 24 ชั่วโมง

2.1 แผ่นดินถล่ม น้ำป่าไหลหลาก ดินไหล หินร่วง รอยแยก และหลุมยุบ

- ไม่มี

2.2 แผ่นดินไหว

- ไม่มี

3. ธรณีพิบัติภัยทั่วโลก รอบ 24 ชั่วโมง ที่มีผลกระทบรุนแรง (แผ่นดินถล่ม ภูเขาไฟระเบิด แผ่นดินไหว สึนามิ หลุมยุบและอื่นๆ)

- ไม่มี

4. แนวทางการบริหาร

กรณีสถานการณ์ปกติ

- กรมทรัพยากรธรณี ร่วมกับหน่วยงานต่างๆ ที่เกี่ยวข้องดำเนินการติดตามสถานการณ์อย่างต่อเนื่องสม่ำเสมอ เพื่อให้พร้อมสำหรับการแลกเปลี่ยนและสนับสนุนข้อมูลด้านการบริหารจัดการภัยพิบัติของแต่ละหน่วยงาน และเป็นการช่วยบรรเทาและลดผลกระทบจากพิบัติภัยที่อาจเกิดขึ้นต่อชีวิตและทรัพย์สินของประชาชนอีกทางหนึ่ง
- หน่วยงานที่เกี่ยวข้องเตรียมความพร้อมเพื่อรับมือกับสถานการณ์ที่อาจเกิดขึ้นได้อย่างทัน่วงที
- แจ้งข้อมูล/ข่าวสาร/รายงาน อย่างสม่ำเสมอ

5. พื้นที่ติดตามและเฝ้าระวังสถานการณ์ธรณีพิบัติภัยแผ่นดินถล่มและน้ำป่าไหลหลากของกรมทรัพยากรธรณี

- เนื่องจากในพื้นที่เสี่ยงภัยแผ่นดินถล่มมีปริมาณน้ำฝนไม่ถึงเกณฑ์การเฝ้าระวัง ประกอบกับไม่มีพื้นที่คาดการณ์ปริมาณน้ำฝนที่อาจก่อให้เกิดแผ่นดินถล่มล่วงหน้า จึงไม่มีพื้นที่ติดตามสถานการณ์ธรณีพิบัติภัยแผ่นดินถล่มและน้ำป่าไหลหลาก

ข้อมูลสนับสนุนที่ใช้ในการวิเคราะห์ ติดตามและเฝ้าระวังธรณีพิบัติภัยแผ่นดินถล่ม ศูนย์ปฏิบัติการธรณีพิบัติภัย มีดังนี้

• สภาพอากาศ (กรมอุตุนิยมวิทยา)

- พยากรณ์อากาศ 24 ชั่วโมงข้างหน้า ความกดอากาศต่ำเนื่องจากความร้อนปกคลุมประเทศไทยตอนบน ลักษณะเช่นนี้ทำให้ประเทศไทยมีอากาศร้อนถึงร้อนจัดกับมีฟ้าหลัวในตอนกลางวัน ในขณะที่ลมใต้และลมตะวันออกเฉียงใต้พัดนำความชื้นจากอ่าวไทยและทะเลจีนใต้เข้ามาปกคลุมภาคตะวันออกเฉียงเหนือตอนล่าง ภาคกลางตอนล่าง และภาคตะวันออก ลักษณะเช่นนี้ทำให้ประเทศไทยตอนบนมีฝนฟ้าคะนองกับมีลมกระโชกแรงเกิดขึ้นได้บางพื้นที่ ขอให้ประชาชนดูแลรักษาสุขภาพเนื่องจากสภาพอากาศที่ร้อนถึงร้อนจัดในระยะนี้ไว้ด้วย สำหรับลมตะวันออกเฉียงใต้พัดปกคลุมอ่าวไทย ภาคใต้ และทะเลอันดามัน ทำให้ภาคใต้มีฝนฟ้าคะนองบางแห่ง บริเวณอ่าวไทยตอนล่าง ทะเลมีคลื่นสูง 1-2 เมตร บริเวณที่มีฝนฟ้าคะนองคลื่นสูงมากกว่า 2 เมตร ขอให้ชาวเรือในบริเวณดังกล่าวเดินเรือด้วยความระมัดระวังและหลีกเลี่ยงการเดินเรือในบริเวณที่มีฝนฟ้าคะนองไว้ด้วย

- ปริมาณน้ำฝนสูงสุดวัดได้ที่อำเภอท่าวุ้ง จังหวัดลพบุรี 58.8 มม. (ที่มา : สถาบันสารสนเทศทรัพยากรน้ำ (องค์การมหาชน))

• ปริมาณน้ำฝนและเกณฑ์การแจ้งเตือนจากสถานีตรวจติดตามการเคลื่อนตัวของมวลดิน ของกรมทรัพยากรธรณี จำนวน 25 สถานี

- ปริมาณน้ำฝนสูงสุดวัดได้ที่สถานีบ้านห้วยไร่สามัคคี ตำบลแม่สลองใน อำเภอแม่ฟ้าหลวง จังหวัดเชียงราย 4.6 มม. /ปริมาณน้ำฝนอยู่ในเกณฑ์ปกติ

• พื้นที่คาดการณ์ปริมาณน้ำฝนที่อาจก่อให้เกิดแผ่นดินถล่มล่วงหน้า 3 วัน จากแบบจำลองพื้นที่อ่อนไหวต่อแผ่นดินถล่มแบบพลวัต (AP Model)

สำหรับศูนย์ปฏิบัติการธรณีพิบัติภัย

- ไม่มีพื้นที่คาดการณ์

หมายเหตุ AP Model เป็นการวิเคราะห์ข้อมูลเชิงสถิติของปริมาณน้ำฝนสะสมและเหตุการณ์แผ่นดินถล่มในอดีตนำมาสร้างเกณฑ์น้ำฝนสะสมวิกฤตสำหรับเฝ้าระวังและแจ้งเตือนภัยแผ่นดินถล่ม ข้อมูลการคาดการณ์ปริมาณน้ำฝนล่วงหน้า 72 ชั่วโมง โดยสถาบันสารสนเทศทรัพยากรน้ำ (องค์การมหาชน) ได้นำมาวิเคราะห์ด้วยแบบจำลอง AP Model เพื่อคาดการณ์พื้นที่ที่จะติดตาม/เฝ้าระวังธรณีพิบัติภัยแผ่นดินถล่มล่วงหน้า

• ปริมาณน้ำฝนที่วัดได้จากเครือข่ายเฝ้าระวังแจ้งเตือนธรณีพิบัติภัยในรอบ 24 ชั่วโมง (12 เม.ย. 67 เวลา 07.00 น. – 13 เม.ย. 67 เวลา 07.00 น.)

| ภาค                    | จังหวัด / อำเภอ / ตำบล / หมู่บ้าน |                |                                     |                         | ข้อมูลปริมาณน้ำฝน<br>(รอบ 24 ชม.) | เครือข่ายฯ ทธ.<br>(ผู้รายงาน) |
|------------------------|-----------------------------------|----------------|-------------------------------------|-------------------------|-----------------------------------|-------------------------------|
| เหนือ                  | พิษณุโลก                          | นครไทย         | นาบัว                               | นาจาน                   | วัดปริมาณน้ำฝนได้ 57 มม.          | นางปลาหวาน น้อยอินวงศ์        |
|                        | เชียงใหม่                         | สะเมิง         | แม่สาบ                              | ปางเดิม                 | วัดปริมาณน้ำฝนได้ 14 มม.          | นายยิ่ง กลิ่นอบ               |
|                        | พิษณุโลก                          | ชาติตระการ     | บ่อภาค                              | นพทภูสอยดาว (ร่มเกล้า)  | วัดปริมาณน้ำฝนได้ 10 มม.          | นายถึง หมื่นราช               |
|                        | พิษณุโลก                          | นครไทย         | เขตห้ามล่าสัตว์ป่าบ่อโพธิ์-ปักธงชัย |                         | วัดปริมาณน้ำฝนได้ 7 มม.           | นายปริญญา อินแน่น             |
|                        | เพชรบูรณ์                         | วังโป่ง        | วังโป่ง                             | งามตะโก                 | วัดปริมาณน้ำฝนได้ 7 มม.           | นายเจน ขุนทด                  |
|                        | เชียงใหม่                         | หางดง          | บ้านปง                              | ปงใต้                   | ท้องฟ้าโปร่ง ไม่มีฝนตก            | นายวรวิทย์ อินก้อน            |
|                        | เชียงใหม่                         | อมก๋อย         | นาเกียน                             | อุตุ้ม                  | ท้องฟ้าโปร่ง ไม่มีฝนตก            | นายกฤษดา ปริญญาภูวดล          |
|                        | น่าน                              | น่าน้อย        | เชียงของ                            | น้ำหิน                  | ท้องฟ้าโปร่ง ไม่มีฝนตก            | นายวิทยา รัตน้ำหิน            |
|                        | ตาก                               | แม่ระมาด       | แม่ระมาด                            | สันแก้วคอม              | ท้องฟ้าโปร่ง ไม่มีฝนตก            | นางสีพิน คำนาลักษณ์           |
|                        | ลำพูน                             | แม่ทา          | ทากาศ                               | ดอยแช่                  | ท้องฟ้าโปร่ง ไม่มีฝนตก            | นายสุทัศน์ นันทากาศ           |
|                        | ลำพูน                             | แม่ทา          | ทาสบเส้า                            | สบสะบัวด                | ท้องฟ้าโปร่ง ไม่มีฝนตก            | นางบุญศรี แสงสมุทร            |
|                        | แพร่                              | เมือง          | สวนเขื่อน                           | สวนเขื่อน               | ท้องฟ้าโปร่ง ไม่มีฝนตก            | นายวรรณรัตน์ สมใจ             |
|                        | สุโขทัย                           | บ้านด่านลานหอย | ตลิ่งชัน                            | ตลิ่งชันใต้             | ท้องฟ้าโปร่ง ไม่มีฝนตก            | นายเวียน บุญมา                |
|                        | อุทัยธานี                         | บ้านไร่        | บ้านไร่                             | ศาลาคลอง                | ท้องฟ้าโปร่ง ไม่มีฝนตก            | นายจรน นาคหนู                 |
| อุดรดิตถ์              | น้ำปาด                            | น้ำไคร้        | น้ำไคร้                             | ท้องฟ้าโปร่ง ไม่มีฝนตก  | นายคมเนศ มีมา                     |                               |
| ใต้                    | พังงา                             | กะปง           | เหล                                 | ข้างเขือ                | วัดปริมาณน้ำฝนได้ 20 มม.          | นายจริต แสงทอง                |
|                        | สุราษฎร์ธานี                      | คีรีรีฐนิคม    | น้ำหัก                              | ปากพาย                  | ท้องฟ้าโปร่ง ไม่มีฝนตก            | นายชนกพงศ์ ภูห้วยถ้ำ          |
|                        | นครศรีธรรมราช                     | ลิซล           | เขาน้อย                             | ยอดน้ำ                  | ท้องฟ้าโปร่ง ไม่มีฝนตก            | นายสุเทพ โมอ่อน               |
|                        | ตรัง                              | ห้วยยอด        | ปากแจ่ม                             | ลำแพะ                   | ท้องฟ้าโปร่ง ไม่มีฝนตก            | นายพินิจ ชูชื่น               |
|                        | ตรัง                              | ห้วยยอด        | ปากแจ่ม                             | ปากแจ่ม                 | ท้องฟ้าโปร่ง ไม่มีฝนตก            | นายทัศนณะ คงแก้ว              |
|                        | ระนอง                             | กระบุรี        | ลำเลียง                             | ห้วยไทรงาม              | ท้องฟ้าโปร่ง ไม่มีฝนตก            | นายบุญมี เวียงอินทร์          |
|                        | ชุมพร                             | สวี            | ทุ่งระยะ                            | ทุ่งคอกช้าง             | ท้องฟ้าโปร่ง ไม่มีฝนตก            | นางกาญจนา พังแพร่             |
|                        | พัทลุง                            | ตะโหมด         | เขาหัวช้าง                          | คลองนุ้ย                | ท้องฟ้าโปร่ง ไม่มีฝนตก            | นางสุดใจ ช่วยราชการ           |
|                        | พัทลุง                            | ตะโหมด         | เขาหัวช้าง                          | หัวช้าง                 | ท้องฟ้าโปร่ง ไม่มีฝนตก            | นายจตุพล ฝ่ายเสริม            |
|                        | กระบี่                            | เมืองกระบี่    | อ่าวนาง                             | คลองแห้ง                | ท้องฟ้าโปร่ง ไม่มีฝนตก            | นายรณชัย สุทอก                |
| ภูเก็ต                 | ถลาง                              | ป่าคลอก        | ฝักฉืด                              | ท้องฟ้าโปร่ง ไม่มีฝนตก  | นายประพันธ์ ถิ่นเกาะยาว           |                               |
| ตะวันออก               | จันทบุรี                          | เขาคิชฌกูฏ     | จันทเขลม                            | จันทาแป๊ะ               | ท้องฟ้าครึ้ม อากาศร้อน            | นายบุญรอด แก้วกัณฑ์           |
|                        | ชลบุรี                            | บ่อทอง         | พลวงทอง                             | เขาใหญ่                 | ท้องฟ้าโปร่ง อากาศร้อน            | นายประภาส แซ่อึ้ง             |
|                        | ระยอง                             | เมือง          | สำนักทอง                            | ยายจัน                  | ท้องฟ้าโปร่ง อากาศร้อน            | นายมงคล เจริญสุข              |
|                        | ระยอง                             | บ้านค่าย       | ชากบก                               | เจ็ดลูกเนิน             | ท้องฟ้าโปร่ง อากาศร้อน            | นายชูกเกียรติ บุตรติมาลย์     |
|                        | สระแก้ว                           | ตาพระยา        | ทัพราช                              | ไพรอนันต์               | ท้องฟ้าโปร่ง อากาศร้อน            | นางสาวนันท์กานต์ นวล          |
|                        | ปราจีนบุรี                        | นาดี           | แก่งดินสอ                           | คลองมะไฟ                | ท้องฟ้าโปร่ง อากาศร้อน            | นายมานโซ จันทร์แสง            |
| กลาง                   | กาญจนบุรี                         | สังขละบุรี     | หนองลู                              | หน่วยพิทักษ์ป่าเก็งสะตา | วัดปริมาณน้ำฝนได้ 8 มม.           | นางสมใจ สุขอุดม               |
|                        | กาญจนบุรี                         | ทองผาภูมิ      | ลั่นถัน                             | ลั่นถัน                 | ท้องฟ้าโปร่ง ไม่มีฝนตก            | นายสมบุญ พรหมใจ               |
|                        | นครนายก                           | เมือง          | ศรีนาวา                             | ไร่                     | ท้องฟ้าโปร่ง ไม่มีฝนตก            | นายบุญเปี่ยม ปราบพโยคย์       |
|                        | ประจวบคีรีขันธ์                   | ทับสะแก        | เขาล้าน                             | มะเดื่อทอง              | ท้องฟ้าโปร่ง ไม่มีฝนตก            | นายสุทิน สายสกล               |
|                        | ราชบุรี                           | บ้านคา         | บ้านบึง                             | พุน้ำร้อน               | ท้องฟ้าโปร่ง อากาศร้อน            | นายชัยพร แต่งพลกรัง           |
|                        | ลพบุรี                            | ชัยบาดาล       | ชัยนารายณ์                          | โกรกรกฟ้า               | ท้องฟ้าโปร่ง อากาศร้อน            | นายละมัย อินทองหลาง           |
| ตะวันออก<br>เฉียงเหนือ | หนองบัวลำภู                       | สุวรรณคูหา     | บ้านโคก                             | กกด้อง                  | ท้องฟ้าโปร่ง ไม่มีฝนตก            | นายอดุลย์ บุตรเตร             |
|                        | ชัยภูมิ                           | คอนสาร         | ทุ่งพระ                             | ขสป.ผาผึ้ง              | ท้องฟ้าโปร่ง ไม่มีฝนตก            | นายวรรณชนก สุวรรณกร           |
|                        | ชัยภูมิ                           | คอนสาร         | ทุ่งพระ                             | หน่วยพิทักษ์ป่าห้วยชู   | ท้องฟ้าโปร่ง ไม่มีฝนตก            | เจ้าหน้าที่ ทส.               |
|                        | ชัยภูมิ                           | คอนสาร         | ทุ่งพระ                             | หน่วยพิทักษ์ป่าถ้ำสิงโต | ท้องฟ้าโปร่ง ไม่มีฝนตก            | เจ้าหน้าที่ ทส.               |
|                        | ศรีสะเกษ                          | ภูสิงห์        | ดงรัก                               | สันติสุข                | ท้องฟ้าโปร่ง อากาศร้อน            | นางสาวเบญจมาศ ธรรมพร          |
|                        | อุบลราชธานี                       | น้ำยืน         | โขง                                 | ดวน                     | ท้องฟ้าโปร่ง อากาศร้อน            | นายเฉลิม ไชยพงษ์              |

หมายเหตุ : ศูนย์ปฏิบัติการธรณีพิบัติภัย ได้ประสานงานเครือข่ายเฝ้าระวังแจ้งเตือนธรณีพิบัติภัย จำนวน 44 คน เพื่อรวบรวมข้อมูลในพื้นที่ เพื่อจัดทำรายงานสถานการณ์ธรณีพิบัติภัยประจำวัน วันเสาร์ที่ 13 เมษายน พ.ศ. 2567