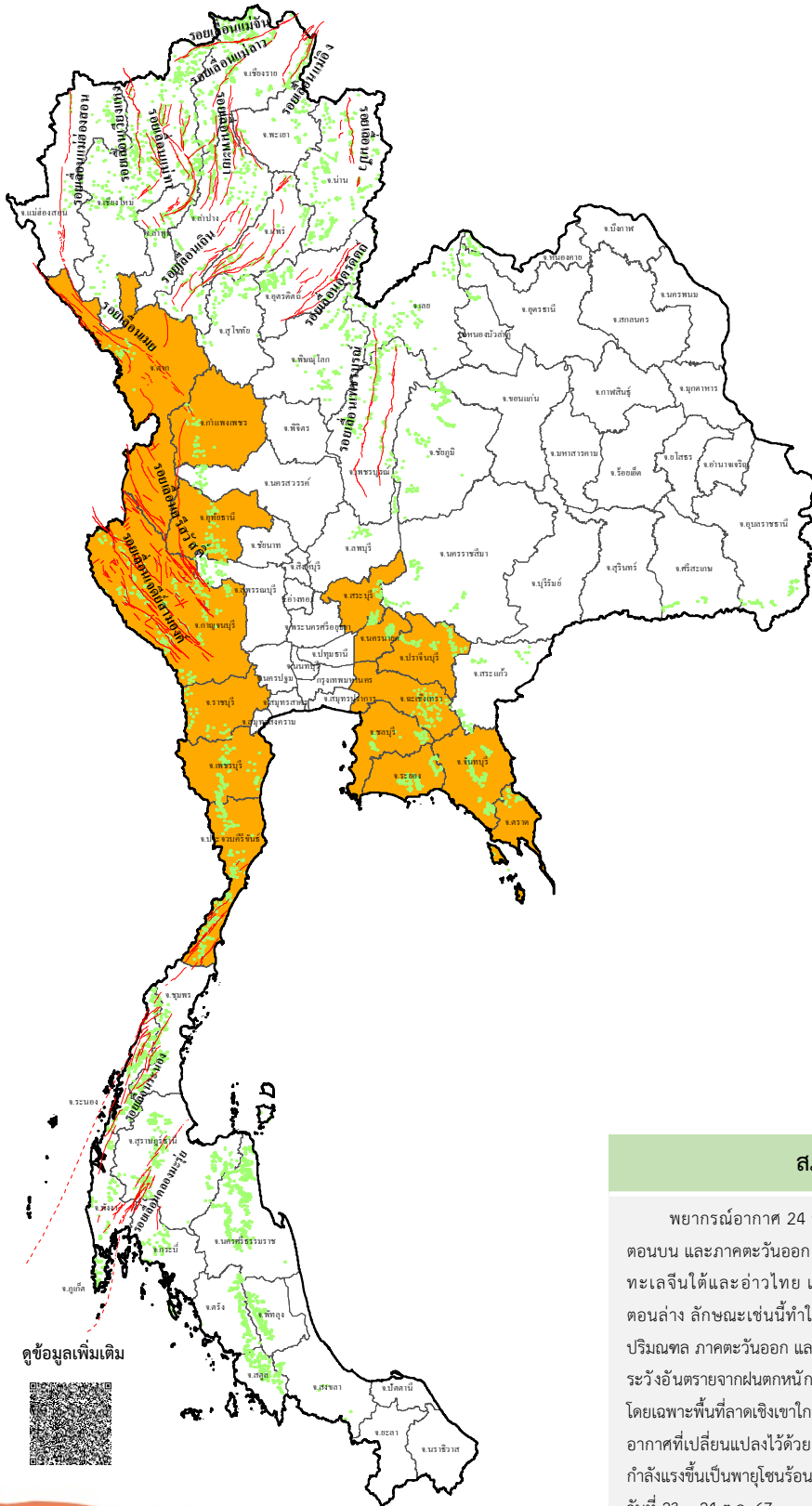




รายงานสถานการณ์ธรณีพิบัติภัยประจำวัน

วันอังคารที่ 22 ตุลาคม 2567 เวลา 09.00 น.



ประเภทของภัยที่เกิด

คำอธิบายสัญลักษณ์

- พื้นที่เฝ้าระวังแผ่นดินถล่มและน้ำป่าไหลหลากของกรมทรัพยากรธรณี
- พื้นที่ติดตามสถานการณ์ธรณีพิบัติภัยของดินถล่มและน้ำป่าไหลหลากของกรมทรัพยากรธรณี (15)
- แผ่นดินถล่ม
- จุดเหนือศูนย์กลางแผ่นดินไหว
- สีนามิ
- หลุมยุบ / ตลิ่งทรุดตัว
- ปริมาณน้ำฝนในพื้นที่เสี่ยงภัยมากกว่า 100 มม. ขึ้นไป
- อาสาสมัครเครือข่ายวัดปริมาณน้ำฝนของกรมทรัพยากรธรณี
- รอยเลื่อนมีพลัง
- รอยเลื่อนมีพลังโดยประมาณ

พื้นที่ติดตามสถานการณ์ธรณีพิบัติภัยดินถล่มและน้ำป่าไหลหลากของกรมทรัพยากรธรณี

- เหนือ** ➤ ตาก กำแพงเพชร อุทัยธานี
- กลาง** ➤ กาญจนบุรี นครนายก สระบุรี ราชบุรี เพชรบุรี ประจวบคีรีขันธ์
- ตะวันออก** ➤ ไม่มี
- เฉียงเหนือ** ➤ ไม่มี
- ตะวันออก** ➤ ชลบุรี ระยอง ฉะเชิงเทรา ปราจีนบุรี จันทบุรี ตราด
- ใต้** ➤ ไม่มี

สภาพอากาศ (กรมอุตุนิยมวิทยา)

พยากรณ์อากาศ 24 ชั่วโมงข้างหน้า ร่องมรสุมพาดผ่านบริเวณภาคกลางตอนล่าง ภาคใต้ตอนบน และภาคตะวันออก ประกอบกับลมตะวันออกและลมตะวันออกเฉียงใต้พัดนำความชื้นจากทะเลจีนใต้และอ่าวไทย เข้ามาปกคลุมภาคเหนือตอนล่าง และภาคตะวันออกเฉียงเหนือตอนล่าง ลักษณะเช่นนี้ทำให้บริเวณภาคเหนือตอนล่าง ภาคกลาง รวมทั้งกรุงเทพมหานครและปริมณฑล ภาคตะวันออก และภาคใต้ตอนบน มีฝนตกหนักบางแห่ง ขอให้ประชาชนในบริเวณดังกล่าวระวังอันตรายจากฝนตกหนักและฝนที่ตกสะสม ซึ่งอาจทำให้เกิดน้ำท่วมฉับพลันและน้ำป่าไหลหลาก โดยเฉพาะพื้นที่ลาดเชิงเขาใกล้ทางน้ำไหลผ่านและพื้นที่ลุ่ม รวมถึงดูแลรักษาสุขภาพเนื่องจากสภาวะอากาศที่เปลี่ยนแปลงไว้ด้วย อนึ่ง พายุดีเปรสชันบริเวณด้านตะวันออกของประเทศไทยฟิลิปปินส์ ได้ทวีกำลังแรงขึ้นเป็นพายุโซนร้อน "จามี" (TRAMI) แล้ว คาดว่าจะเคลื่อนตัวลงสู่ทะเลจีนใต้ตอนบนในช่วงวันที่ 23 - 24 ต.ค. 67

ดูข้อมูลเพิ่มเติม





รายงานสถานการณ์ธรณีพิบัติภัยประจำวัน
วันอังคารที่ 22 ตุลาคม พ.ศ. 2567 เวลา 09.00 น.



1. ข่าวประชาสัมพันธ์กรมทรัพยากรธรณี แจ้งเฝ้าระวังแผ่นดินถล่ม

- ไม่มี

2. ธรณีพิบัติภัยภายในประเทศ รอบ 24 ชั่วโมง

2.1 แผ่นดินถล่ม น้ำป่าไหลหลาก ดินโคลน ดินร่วน รอยแยก และหลุมยุบ

- ไม่มี

2.2 แผ่นดินไหว

- ไม่มี

3. ธรณีพิบัติภัยทั่วโลก รอบ 24 ชั่วโมง ที่มีผลกระทบรุนแรง (แผ่นดินถล่ม ภูเขาไฟระเบิด แผ่นดินไหว สึนามิ หลุมยุบและอื่นๆ)

- ไม่มี

4. แนวทางการบริหาร

กรณีมีฝนตกหนักต่อเนื่อง

- แจ้งอาสาสมัครเครือข่ายในพื้นที่เสี่ยงภัยแผ่นดินถล่มบริเวณภาคเหนือ ภาคกลาง และภาคตะวันออกเฉียงเหนือ ให้ทำการเฝ้าระวังและติดตามสถานการณ์ธรณีพิบัติภัยแผ่นดินถล่มและน้ำป่าไหลหลากอย่างต่อเนื่อง รวมทั้งการเตรียมความพร้อมรับมือกับสถานการณ์ธรณีพิบัติภัยที่อาจเกิดขึ้นได้
- หน่วยงานที่เกี่ยวข้องในพื้นที่ติดตามสถานการณ์อย่างใกล้ชิดและต่อเนื่อง หากมีสถานการณ์ธรณีพิบัติภัยเกิดขึ้นในพื้นที่ เจ้าหน้าที่ต้องเข้าตรวจสอบพื้นที่เกิดเหตุอย่างทันทั่วถึงเพื่อสร้างความมั่นใจและให้คำแนะนำเบื้องต้นกับประชาชนในพื้นที่เสี่ยงภัย

5. พื้นที่ติดตามและเฝ้าระวังสถานการณ์ธรณีพิบัติภัยแผ่นดินถล่มและน้ำป่าไหลหลากของกรมทรัพยากรธรณี

- เนื่องจากในพื้นที่เสี่ยงภัยแผ่นดินถล่มมีฝนตกหนักต่อเนื่อง ประกอบกับมีพื้นที่ลาดการณปริมาณน้ำฝนที่อาจก่อให้เกิดแผ่นดินถล่มล่วงหน้า โดยเฉพาะในบริเวณภาคเหนือ จังหวัดตาก กำแพงเพชร อุทัยธานี ภาคตะวันออกเฉียงเหนือ จังหวัดชลบุรี ระยอง ฉะเชิงเทรา ปราจีนบุรี จันทบุรี ตราด และภาคกลาง กาญจนบุรี นครนายก สระบุรี ราชบุรี เพชรบุรี และประจวบคีรีขันธ์ ศูนย์ปฏิบัติการธรณีพิบัติภัยจึงได้ทำการเฝ้าระวังและติดตามสถานการณ์ธรณีพิบัติภัยแผ่นดินถล่มและน้ำป่าไหลหลากเป็นพิเศษและจะทำการแจ้งอาสาสมัครเครือข่ายในพื้นที่เสี่ยงภัยต่อไป

ข้อมูลสนับสนุนที่ใช้ในการวิเคราะห์ ติดตามและเฝ้าระวังธรณีพิบัติภัยแผ่นดินถล่ม ศูนย์ปฏิบัติการธรณีพิบัติภัย มีดังนี้

• สภาพอากาศ (กรมอุตุนิยมวิทยา)

- พยากรณ์อากาศ 24 ชั่วโมงข้างหน้า ร่องมรสุมพาดผ่านบริเวณภาคกลางตอนล่าง ภาคใต้ตอนบน และภาคตะวันออกเฉียงเหนือ ประกอบกับลมตะวันออกเฉียงใต้พัดนำความชื้นจากทะเลจีนใต้และอ่าวไทย เข้ามาปกคลุมภาคเหนือตอนล่าง และภาคตะวันออกเฉียงเหนือตอนล่าง ลักษณะเช่นนี้ทำให้บริเวณภาคเหนือตอนล่าง ภาคกลาง รวมทั้งกรุงเทพมหานครและปริมณฑล ภาคตะวันออกเฉียงเหนือ และภาคใต้ตอนบน มีฝนตกหนักบางแห่ง ขอให้ประชาชนในบริเวณดังกล่าวระวังอันตรายจากฝนตกหนักและฝนที่ตกสะสม ซึ่งอาจทำให้เกิดน้ำท่วมฉับพลันและน้ำป่าไหลหลาก โดยเฉพาะพื้นที่ลาดเชิงเขาใกล้ทางน้ำไหลผ่านและพื้นที่ลุ่ม รวมถึงดูแลสุขภาพเนื่องจากสภาวะอากาศที่เปลี่ยนแปลงไว้ด้วย สำหรับคลื่นลมบริเวณทะเลอันดามันและอ่าวไทยมีกำลังปานกลาง โดยทะเลอันดามันมีคลื่นสูง 1-2 เมตร ส่วนอ่าวไทยมีคลื่นสูงประมาณ 1 เมตร บริเวณที่มีฝนฟ้าคะนองคลื่นสูงมากกว่า 2 เมตร ขอให้ชาวเรือในบริเวณดังกล่าวเดินเรือด้วยความระมัดระวังและหลีกเลี่ยงการเดินเรือในบริเวณที่มีฝนฟ้าคะนอง

อนึ่ง พายุดีเปรสชันบริเวณด้านตะวันออกของประเทศฟิลิปปินส์ ได้ทวีกำลังแรงขึ้นเป็นพายุโซนร้อน “จามี” (TRAMI) แล้ว คาดว่าจะเคลื่อนตัวลงสู่ทะเลจีนใต้ตอนบนในช่วงวันที่ 23 - 24 ต.ค. 67

- ปริมาณน้ำฝนสูงสุดวัดได้ที่สถานีบ้านกลาง อำเภอห้วยคต จังหวัดอุทัยธานี 91.5 มม. (ที่มา : สถาบันสารสนเทศทรัพยากรน้ำ (องค์การมหาชน))

• ปริมาณน้ำฝนและเกณฑ์การแจ้งเตือนจากสถานีตรวจติดตามการเคลื่อนตัวของมวลดิน ของกรมทรัพยากรธรณี จำนวน 25 สถานี

- ปริมาณน้ำฝนสูงสุดวัดได้ที่สถานีบ้านภูพิงค์ ตำบลสุเทพ อำเภอเมือง จังหวัดเชียงใหม่ 57.8 มม. / ปริมาณน้ำฝนอยู่ในเกณฑ์ปกติ

พื้นที่คาดการณ์ปริมาณน้ำฝนที่อาจก่อให้เกิดแผ่นดินถล่มล่วงหน้า 3 วัน จากแบบจำลองพื้นที่อ่อนไหวต่อแผ่นดินถล่มแบบพลวัต (AP Model) สำหรับศูนย์ปฏิบัติการธรณีพิบัติภัย

- จังหวัดตาก กำแพงเพชร อุทัยธานี ชลบุรี ระยอง ฉะเชิงเทรา ปราจีนบุรี จันทบุรี ตราด กาญจนบุรี นครนายก สระบุรี ราชบุรี เพชรบุรี ประจวบคีรีขันธ์ / เฝ้าระวังในระยะ 1-3 วันนี้

หมายเหตุ AP Model เป็นการวิเคราะห์ข้อมูลเชิงสถิติของปริมาณน้ำฝนสะสมและเหตุการณ์แผ่นดินถล่มในอดีตนำมาสร้างเกณฑ์น้ำฝนสะสมวิกฤตสำหรับเฝ้าระวังและแจ้งเตือนภัยแผ่นดินถล่ม ข้อมูลการคาดการณ์ปริมาณน้ำฝนล่วงหน้า 72 ชั่วโมง โดยสถาบันสารสนเทศทรัพยากรน้ำ (องค์การมหาชน) ได้นำมาวิเคราะห์ด้วยแบบจำลอง AP Model เพื่อคาดการณ์พื้นที่ที่จะติดตามเฝ้าระวังธรณีพิบัติภัยแผ่นดินถล่มล่วงหน้า

• ปริมาณน้ำฝนที่วัดได้จากเครือข่ายเฝ้าระวังแจ้งเตือนธรณีพิบัติภัยในรอบ 24 ชั่วโมง (21 ต.ค. 67 เวลา 07.00 น. – 22 ต.ค. 67 เวลา 07.00 น.)

ภาค	จังหวัด / อำเภอ / ตำบล / หมู่บ้าน				ข้อมูลปริมาณน้ำฝน (รอบ 24 ชม.)	เครือข่ายฯ ทร. (ผู้รายงาน)
เหนือ	แพร่	วังชิ้น	นาพูน	นาพูนพัฒนา	วัดปริมาณน้ำฝนได้ 30 มม.	นายปรีชา นิจรมย์
	แพร่	สอง	สะเอียบ	ดอนชัย	วัดปริมาณน้ำฝนได้ 15 มม.	นายภานรินทร์ ธรรมโม
	อุทัยธานี	ลานสัก	ระบ๋า	เขาเขียว	ท้องฟ้าครึ้ม มีฝนตกหนัก	นางละออ สีดำ
	อุทัยธานี	ห้วยคต	ทองกลาง	ละว้า	ท้องฟ้าครึ้ม มีฝนตกเล็กน้อย	นายประเวก อยู่รอง
	กำแพงเพชร	คลองลาน	คลองลานพัฒนา	กระเหรียงน้ำตก	ท้องฟ้าครึ้ม มีฝนตกเล็กน้อย	นายสะอาด บุญเกิด
	ตาก	พบพระ	คีรีราษฎร์	ป่าหวาย	ท้องฟ้าครึ้ม มีฝนตกเล็กน้อย	นายพูนพล ว่างเจริญกิจ
	อุทัยธานี	บ้านไร่	แก่นมะกรูด	ใหม่คลองอังวะ	ท้องฟ้าครึ้ม มีเมฆมาก	นายแดง มดแดง
	อุทัยธานี	บ้านไร่	บ้านไร่	สะน้า	ท้องฟ้าครึ้ม มีเมฆมาก	นางสุทา ทิกทวีย์
	เชียงใหม่	หางดง	บ้านปาง	ปางใต้	ท้องฟ้าครึ้ม มีเมฆมาก	นายวรวิทย์ อินก้อน
	ลำพูน	แม่ทา	ทากาศ	ดอยแช่	ท้องฟ้าโปร่ง ไม่มีฝนตก	นายสุทัศน์ นันตาทากาศ
	แพร่	ลอง	หัวทุ่ง	นาอู่หนอง	ท้องฟ้าโปร่ง ไม่มีฝนตก	นายเกษม ผั้นแป้น
	แพร่	เมือง	สวนเขื่อน	สวนเขื่อน	ท้องฟ้าโปร่ง ไม่มีฝนตก	นายวรรณรัตน์ สมใจ
	ใต้	สุราษฎร์ธานี	คีรีรัฐนิคม	น้ำหัก	ปากพาย	ท้องฟ้าโปร่ง ไม่มีฝนตก
นครศรีธรรมราช		ลิซล	เขาน้อย	ยอดน้ำ	ท้องฟ้าโปร่ง ไม่มีฝนตก	นายสุเทพ โมอ่อน
ระนอง		กระบุรี	จ.ป.ร.	นิคมฝั่ง 1	ท้องฟ้าโปร่ง ไม่มีฝนตก	นายจำลอง พวงสุวรรณ
ระนอง		กระบุรี	จ.ป.ร.	น้ำขาว	ท้องฟ้าโปร่ง ไม่มีฝนตก	นายก่อพงศ์ จิตรพรหม
ระนอง		กระบุรี	ลำเลียง	ห้วยไทรงาม	ท้องฟ้าโปร่ง ไม่มีฝนตก	นายบุญมี เวียงอินทร์
ระนอง		กระบุรี	ลำเลียง	ลำเลียงใน	ท้องฟ้าโปร่ง ไม่มีฝนตก	นายพงษ์ณธรา ปากหวาน
พังงา		กะปง	เหล	ข้างเขือ	ท้องฟ้าโปร่ง ไม่มีฝนตก	นายจريت แสงทอง
ภูเก็ต		เมือง	กะรน	กะรน	ท้องฟ้าโปร่ง ไม่มีฝนตก	น.ส.อรุณศรี กลั่นมา
ภูเก็ต		เมือง	กะรน	กะตะ	ท้องฟ้าโปร่ง ไม่มีฝนตก	นายคำเพชร พัฒกอ
ภูเก็ต		เมือง	กะรน	บางลา	ท้องฟ้าโปร่ง ไม่มีฝนตก	นายวินัย ชิดเขียว
ภูเก็ต		เมือง	วิชิต	แหลมพันวา	ท้องฟ้าโปร่ง ไม่มีฝนตก	นายสุรเดช สาลิกา
ภูเก็ต		กะทู้	กะทู้	เก็ตโฮ่	ท้องฟ้าโปร่ง ไม่มีฝนตก	นายบุญมา หมื่นหาญ
ตรัง		ห้วยยอด	ปากแจ่ม	ปากแจ่ม	ท้องฟ้าโปร่ง ไม่มีฝนตก	นายทัศนัย คงแก้ว
ตรัง		ห้วยยอด	ปากแจ่ม	ลำพะ	ท้องฟ้าโปร่ง ไม่มีฝนตก	นายพินิจ ชูชื่น
ตรัง		ห้วยยอด	ปากแจ่ม	คลองคู้ย	ท้องฟ้าโปร่ง ไม่มีฝนตก	นายสมนึก ษฎุเสนา
พัทลุง		เมือง	เขาเจ็ยก	สธจ.พัทลุง	ท้องฟ้าโปร่ง ไม่มีฝนตก	นายทีปวิทย์ ศรีอินทร์
กระบี่		เขาพนม	หน้าเขา	บางสร้าง	ท้องฟ้าโปร่ง ไม่มีฝนตก	นายวรรณะ บุญประกอบ
สงขลา		รัตภูมิ	เขาพระ	บนควน	ท้องฟ้าโปร่ง ไม่มีฝนตก	นางสาววรรณิ์ หลงฮัน
สตูล		มะนัง	ปาล์มพัฒนา	ฝั่งปาล์ม	ท้องฟ้าโปร่ง ไม่มีฝนตก	นายทศพร โคกเขา
ตรัง		ลิพัง	ปะเหลียน	ท่าคลอง	ท้องฟ้าโปร่ง ไม่มีฝนตก	นายวิเชียร ชัยศิริ
ตะวันออก	ตราด	บ่อไร่	หนองบอน	คอแล	ท้องฟ้าครึ้ม มีฝนตกเล็กน้อย	นายบุญมัน ไชยวงษ์
	ตราด	บ่อไร่	ข้างทุน	หนองไม้หอม	ท้องฟ้าครึ้ม มีฝนตกเล็กน้อย	นายชรรณชัย โฉมเฉลา
	ชลบุรี	บ่อทอง	พลวงทอง	เขาใหญ่	ท้องฟ้าโปร่ง ไม่มีฝนตก	นายประภาส แซ่อึ้ง
	ระยอง	บ้านค่าย	ชากบก	เจ็ดลูกเนิน	ท้องฟ้าโปร่ง ไม่มีฝนตก	นายชูเกียรติ บุตรติมาลย์
	ระยอง	เขาชะเมา	ห้วยทับมอญ	คลองหิน	ท้องฟ้าโปร่ง ไม่มีฝนตก	นางรำพึง ลิขานนท์
	ฉะเชิงเทรา	ท่าตะเกียบ	คลองตะเกรา	ธรรมรัตน์โน	ท้องฟ้าโปร่ง ไม่มีฝนตก	นางสาวเพ็ญประภา พิมพ์บุญ
	ปราจีนบุรี	นาดี	สะพานหิน	ตรอกเนียม	ท้องฟ้าโปร่ง ไม่มีฝนตก	นางวรรณเพ็ญ จับสูงเนิน
	จันทบุรี	สอยดาว	ทรายขาว	ตามูล	ท้องฟ้าโปร่ง ไม่มีฝนตก	นางประภา หมั่นประเสริฐดี
	ตราด	เขาสมิง	สะตอ	เกาะลอย	ท้องฟ้าโปร่ง ไม่มีฝนตก	นายบุญมี ศรีถาวร

• ปริมาณน้ำฝนที่วัดได้จากเครือข่ายเฝ้าระวังแจ้งเตือนธรณีพิบัติภัยในรอบ 24 ชั่วโมง (21 ต.ค. 67 เวลา 07.00 น. – 22 ต.ค. 67 เวลา 07.00 น.)

ภาค	จังหวัด / อำเภอ / ตำบล / หมู่บ้าน				ข้อมูลปริมาณน้ำฝน (รอบ 24 ชม.)	เครือข่ายฯ ทร. (ผู้รายงาน)
กลาง	นครนายก	เมือง	หินตั้ง	น้ำตกนางรอง	วัดปริมาณน้ำฝนได้ 30 มม.	นายชัยชาญ ชาประดิษฐ์
	นครนายก	เมือง	สาริกา	น้ำตกลำธาร	วัดปริมาณน้ำฝนได้ 12 มม.	นายชัยชาญ ชาประดิษฐ์
	กาญจนบุรี	ทองผาภูมิ	ลิ้นถีน	ลิ้นถีน	มีหมอกตอนเช้า ไม่มีฝนตก	นายสมบุญ พรหมใจ
	สระบุรี	มวกเหล็ก	มิตรภาพ	อมรศรี	ท้องฟ้าโปร่ง ไม่มีฝนตก	นายณรงค์ บรรทม
	ราชบุรี	สวนผึ้ง	สวนผึ้ง	ตะโกกลาง	ท้องฟ้าโปร่ง ไม่มีฝนตก	นายกองพล แยมอรุณ
	เพชรบุรี	หนองหญ้าปล้อง	ยางน้ำกลัดใต้	พุดลูบ	ท้องฟ้าโปร่ง ไม่มีฝนตก	นายวิทยา กระทอง
	ประจวบคีรีขันธ์	กุยบุรี	หาดขาม	ยางชุม	ท้องฟ้าโปร่ง ไม่มีฝนตก	นายจำรูญ สะลาคำ
ตะวันออก เฉียงเหนือ	เลย	วังสะพุง	เขาหลวง	นาข้าแขง	วัดปริมาณน้ำฝนได้ 15 มม.	นายวัชรพงษ์ บัวบานบุตร
	อุบลราชธานี	นาจะหลวย	หน่วยพิทักษ์ที่ ภจ.2	พลาญสูง	วัดปริมาณน้ำฝนได้ 2 มม.	นายสมัย คุรีโน
	อุบลราชธานี	บุญศรี	หน่วยพิทักษ์ที่ ภจ.3	คำบาก	ท้องฟ้าโปร่ง ไม่มีฝนตก	นายยุทธนา สามิลา
	อุบลราชธานี	บุญศรี	เขตรักษาพันธุ์สัตว์ป่าบุญศรี-ยอดมน		ท้องฟ้าโปร่ง ไม่มีฝนตก	นายอัศนัย นิลพุดชา
	อุบลราชธานี	บุญศรี	สถานีควบคุมไฟป่าบุญศรี-ยอดมน		ท้องฟ้าโปร่ง ไม่มีฝนตก	นางขวัญจิตร โสภิตชา
	อุบลราชธานี	น้ำยืน	หน่วยพิทักษ์ที่ ภจ.4	จันลา	ท้องฟ้าโปร่ง ไม่มีฝนตก	นายนที สีสะอาด
	อุบลราชธานี	น้ำยืน	หน่วยพิทักษ์ที่ ภจ.7	พลาญเสื่อตอนบน	ท้องฟ้าโปร่ง ไม่มีฝนตก	นายนิคมชัย ศรีสุระ
	ศรีสะเกษ	ขุนหาญ	สวนรุกขชาติน้ำตกสำโรงเกียรติ		ท้องฟ้าโปร่ง ไม่มีฝนตก	น.ส.จิริญญ์นันท์ บัวจันทร์
	หนองบัวลำภู	สุวรรณคูหา	บุญหัน	โคกนกพัฒนา	ท้องฟ้าโปร่ง ไม่มีฝนตก	นายดอกจาง บุตรโคตร
อุบลราชธานี	น้ำยืน	สีวิเชียร	สีวิเชียร	ท้องฟ้าโปร่ง ไม่มีฝนตก	นายเปี้ย ทองทับ	

หมายเหตุ : ศูนย์ปฏิบัติการธรณีพิบัติภัย ได้ประสานงานเครือข่ายเฝ้าระวังแจ้งเตือนธรณีพิบัติภัย จำนวน 58 คน เพื่อรวบรวมข้อมูลในพื้นที่ เพื่อจัดทำรายงานสถานการณ์ธรณีพิบัติภัยประจำวัน วันอังคารที่ 22 ตุลาคม พ.ศ. 2567

ศูนย์ปฏิบัติการธรณีพิบัติภัย กองธรณีวิทยาสิ่งแวดล้อม
กรมทรัพยากรธรณี กระทรวงทรัพยากรธรรมชาติและสิ่งแวดล้อม
โทร 02 621 9703-5 โทรสาร 02 621 9700
www.dmr.go.th