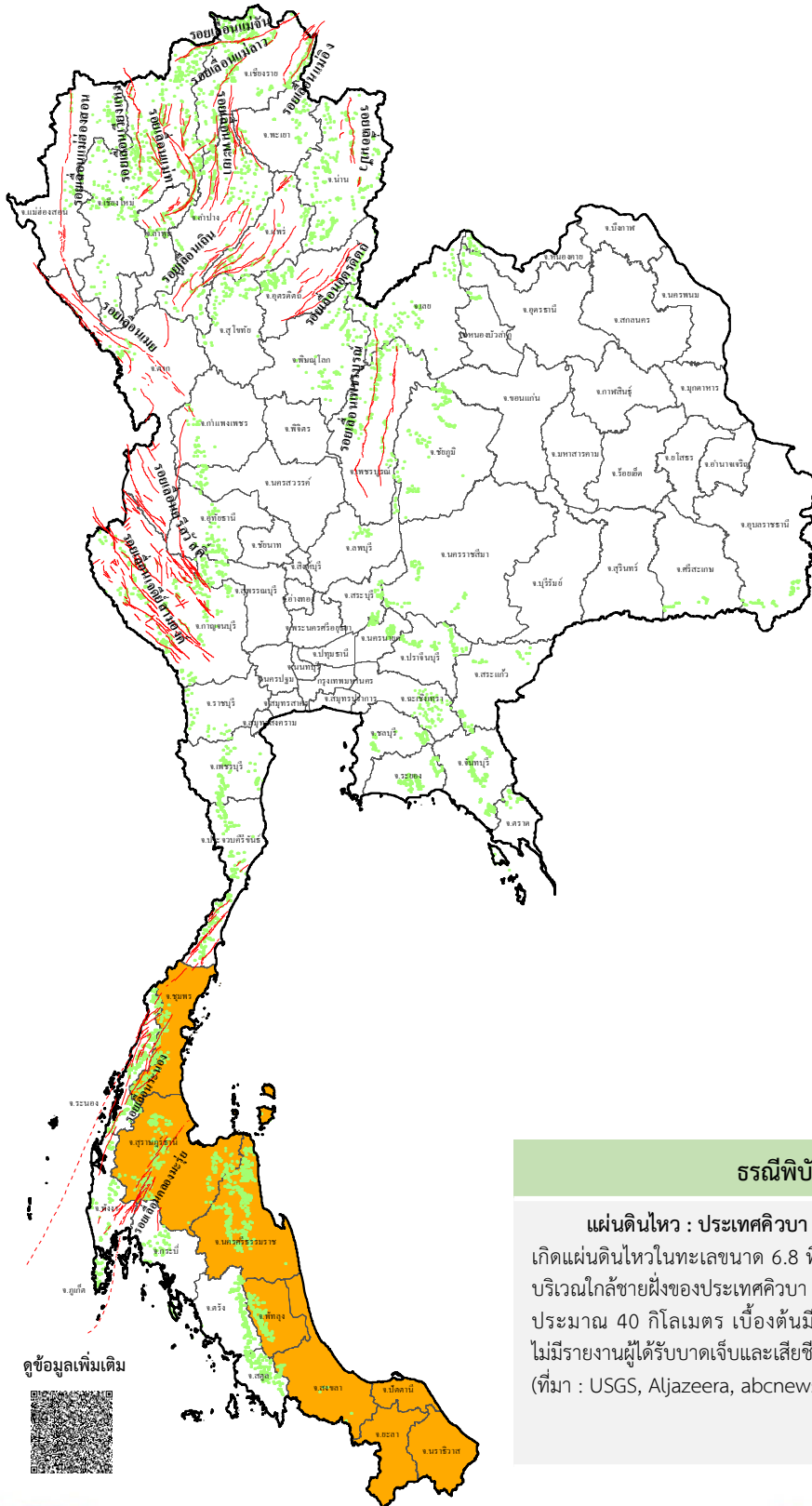




### รายงานสถานการณ์ธรณีพิบัติภัยประจำวัน

วันจันทร์ที่ 11 พฤศจิกายน 2567 เวลา 09.00 น.



#### ประเภทของภัยที่เกิด

##### คำอธิบายสัญลักษณ์

- พื้นที่เฝ้าระวังแผ่นดินถล่มและน้ำป่าไหลหลากของกรมทรัพยากรธรณี
- พื้นที่ติดตามสถานการณ์ธรณีพิบัติภัยแผ่นดินถล่มและน้ำป่าไหลหลากของกรมทรัพยากรธรณี (8)
- แผ่นดินถล่ม
- จุดเหนือศูนย์เกิดแผ่นดินไหว
- สีนามิ
- หลุมยุบ / ตลิ่งทรุดตัว
- ปริมาณน้ำฝนในพื้นที่เสี่ยงภัยมากกว่า 100 มม. ขึ้นไป
- อาสาสมัครเครือข่ายวัดปริมาณน้ำฝนของกรมทรัพยากรธรณี
- รอยเลื่อนมีพลัง
- รอยเลื่อนมีพลังโดยประมาณ

พื้นที่ติดตามสถานการณ์ธรณีพิบัติภัยดินถล่มและน้ำป่าไหลหลากของกรมทรัพยากรธรณี

|            |   |
|------------|---|
| เหนือ      | ➤ ไม่มี   |
| กลาง       | ➤ ไม่มี   |
| ตะวันออก   | ➤ ไม่มี   |
| เฉียงเหนือ | ➤ ไม่มี   |
| ตะวันออก   | ➤ ไม่มี   |
| ใต้        | ➤ ชุมพร สุราษฎร์ธานี นครศรีธรรมราช พัทลุง สงขลา ปัตตานี ยะลา นราธิวาส |

#### ธรณีพิบัติภัยทั่วโลก รอบ 24 ชั่วโมง

**แผ่นดินไหว : ประเทศคิวบา** (วานนี้) 10 พ.ย. 67 เวลา 23.49 น. (ตามเวลาในประเทศไทย) เกิดแผ่นดินไหวในทะเลขนาด 6.8 ที่ระดับความลึก 14 กิโลเมตร จุดเหนือศูนย์เกิดแผ่นดินไหวบริเวณใกล้ชายฝั่งของประเทศคิวบา ห่างจากเมือง Bartolome Maso ไปทางทิศตะวันตกเฉียงใต้ประมาณ 40 กิโลเมตร เบื้องต้นมีรายงานว่าอาคารบ้านเรือนได้รับความเสียหายบางส่วน ไม่มีรายงานผู้ได้รับบาดเจ็บและเสียชีวิต ทั้งนี้ แผ่นดินไหวดังกล่าวไม่ส่งผลกระทบต่อประเทศไทย (ที่มา : USGS, Aljazeera, abcnews)





รายงานสถานการณ์ธรณีพิบัติภัยประจำวัน  
วันจันทร์ที่ 11 พฤศจิกายน พ.ศ. 2567 เวลา 09.00 น.



1. ข่าวประชาสัมพันธ์กรมทรัพยากรธรณี แจ้งเฝ้าระวังแผ่นดินถล่ม

- ไม่มี

2. ธรณีพิบัติภัยภายในประเทศ รอบ 24 ชั่วโมง

2.1 แผ่นดินถล่ม น้ำป่าไหลหลาก ดินโคลน หินร่วง รอยแยก และหลุมยุบ

- ไม่มี

2.2 แผ่นดินไหว

- ไม่มี

3. ธรณีพิบัติภัยทั่วโลก รอบ 24 ชั่วโมง ที่มีผลกระทบรุนแรง (แผ่นดินถล่ม ภูเขาไฟระเบิด แผ่นดินไหว สึนามิ หลุมยุบและอื่นๆ)

- แผ่นดินไหว : ประเทศคิวบา (วานนี้) 10 พ.ย. 67 เวลา 23.49 น. (ตามเวลาในประเทศไทย) เกิดแผ่นดินไหวในทะเลขนาด 6.8 ที่ระดับความลึก 14 กิโลเมตร จุดเหนือศูนย์เกิดแผ่นดินไหวบริเวณใกล้ชายฝั่งของประเทศคิวบา ห่างจากเมือง Bartolome Maso ไปทางทิศตะวันตกเฉียงใต้ ประมาณ 40 กิโลเมตร เบื้องต้นมีรายงานว่าอาคารบ้านเรือนได้รับความเสียหายบางส่วน ไม่มีรายงานผู้ได้รับบาดเจ็บและเสียชีวิต ทั้งนี้ แผ่นดินไหวดังกล่าวไม่ส่งผลกระทบต่อประเทศไทย (ที่มา : USGS, Aljazeera, abcnews)

4. แนวทางการบริหาร

กรณีมีฝนตกหนักต่อเนื่อง

- แจ้งอาสาสมัครเครือข่ายในพื้นที่เสี่ยงภัยแผ่นดินถล่มบริเวณภาคใต้ ให้ทำการเฝ้าระวังและติดตามสถานการณ์ธรณีพิบัติภัยแผ่นดินถล่ม และน้ำป่าไหลหลากอย่างต่อเนื่อง รวมทั้งการเตรียมความพร้อมรับมือกับสถานการณ์ธรณีพิบัติภัยที่อาจจะเกิดขึ้นได้
- หน่วยงานที่เกี่ยวข้องในพื้นที่ติดตามสถานการณ์อย่างใกล้ชิดและต่อเนื่อง หากมีสถานการณ์ธรณีพิบัติภัยเกิดขึ้นในพื้นที่ เจ้าหน้าที่ต้องเข้าตรวจสอบพื้นที่เกิดเหตุอย่างทันทีเพื่อสร้างความมั่นใจและให้คำแนะนำเบื้องต้นกับประชาชนในพื้นที่เสี่ยงภัย

5. พื้นที่ติดตามและเฝ้าระวังสถานการณ์ธรณีพิบัติภัยแผ่นดินถล่มและน้ำป่าไหลหลากของกรมทรัพยากรธรณี

- เนื่องจากในพื้นที่เสี่ยงภัยแผ่นดินถล่มมีฝนตกหนักต่อเนื่อง ประกอบกับมีพื้นที่คาดการณ์ปริมาณน้ำฝนที่อาจก่อให้เกิดแผ่นดินถล่มล่วงหน้า โดยเฉพาะในบริเวณภาคใต้ จังหวัดชุมพร สุราษฎร์ธานี นครศรีธรรมราช พัทลุง สงขลา ยะลา ปัตตานี และนราธิวาส ศูนย์ปฏิบัติการธรณีพิบัติภัย จึงได้ทำการเฝ้าระวังและติดตามสถานการณ์ธรณีพิบัติภัยแผ่นดินถล่มและน้ำป่าไหลหลากเป็นพิเศษและจะทำการแจ้งอาสาสมัครเครือข่ายในพื้นที่เสี่ยงภัยต่อไป

ข้อมูลสนับสนุนที่ใช้ในการวิเคราะห์ ติดตามและเฝ้าระวังธรณีพิบัติภัยแผ่นดินถล่ม ศูนย์ปฏิบัติการธรณีพิบัติภัย มีดังนี้

• สภาพอากาศ (กรมอุตุนิยมวิทยา)

- พยากรณ์อากาศ 24 ชั่วโมงข้างหน้า บริเวณความกดอากาศสูงหรือมวลอากาศเย็นจากประเทศจีนปกคลุมภาคเหนือ ภาคตะวันออกเฉียงเหนือ และทะเลจีนใต้ ทำให้บริเวณดังกล่าวมีอากาศเย็นในตอนเช้า ขอให้ประชาชนบริเวณประเทศไทยตอนบนดูแลรักษาสุขภาพเนื่องจากสภาวะอากาศที่เปลี่ยนแปลงไว้ด้วย สำหรับร่องมรสุมพาดผ่านภาคใต้ตอนล่าง และประเทศมาเลเซีย ประกอบกับมรสุมตะวันออกเฉียงเหนือกำลังปานกลางยังคงพัดปกคลุมอ่าวไทยตอนบนและภาคใต้ตอนบน ทำให้ภาคใต้มีฝนตกหนักถึงหนักมากบางแห่ง ขอให้ประชาชนในบริเวณดังกล่าวระวังอันตรายจากฝนตกหนักถึงหนักมากและฝนที่ตกสะสม ซึ่งอาจทำให้เกิดน้ำท่วมฉับพลันและน้ำป่าไหลหลาก โดยเฉพาะพื้นที่ลาดเชิงเขาใกล้ทางน้ำไหลผ่านและพื้นที่ลุ่มไว้ด้วย

อนึ่ง พายุไต้ฝุ่น “หยินซิง” บริเวณทะเลจีนใต้ตอนบน ได้อ่อนกำลังลงเป็นพายุโซนร้อนกำลังแรงแล้ว และมีแนวโน้มจะเคลื่อนเข้าใกล้ตอนใต้ของเกาะไหหลำ ประเทศจีน และชายฝั่งประเทศเวียดนามตอนกลางในช่วงวันที่ 11-12 พ.ย. 67 คาดว่าพายุนี้จะอ่อนกำลังลงเป็นพายุดีเปรสชันและหย่อมความกดอากาศต่ำกำลังแรงตามลำดับ โดยพายุนี้ไม่เคลื่อนเข้าสู่ประเทศไทย ขอให้ผู้ที่จะเดินทางไปบริเวณดังกล่าวตรวจสอบสภาพอากาศก่อนออกเดินทางในช่วงวันดังกล่าวไว้ด้วย

- ปริมาณน้ำฝนสูงสุดวัดได้ที่สถานีอำเภอเมือง จังหวัดปัตตานี 91.0 มม. (ที่มา : สถาบันสารสนเทศทรัพยากรน้ำ (องค์การมหาชน))

• ปริมาณน้ำฝนและเกณฑ์การแจ้งเตือนจากสถานีตรวจติดตามการเคลื่อนตัวของมวลดิน ของกรมทรัพยากรธรณี จำนวน 25 สถานี

- ไม่มีปริมาณน้ำฝน

พื้นที่คาดการณ์ปริมาณน้ำฝนที่อาจก่อให้เกิดแผ่นดินถล่มล่วงหน้า 3 วัน จากแบบจำลองพื้นที่อ่อนไหวต่อแผ่นดินถล่มแบบพลวัต (AP Model) สำหรับศูนย์ปฏิบัติการธรณีพิบัติภัย

- จังหวัดชุมพร สุราษฎร์ธานี นครศรีธรรมราช พัทลุง สงขลา ยะลา ปัตตานี และนราธิวาส /เฝ้าระวังในระยะ 1-3 วัน

หมายเหตุ AP Model เป็นการวิเคราะห์ข้อมูลเชิงสถิติของปริมาณน้ำฝนสะสมและเหตุการณ์แผ่นดินถล่มในอดีตนำมาสร้างเกณฑ์น้ำฝนสะสมวิกฤตสำหรับเฝ้าระวังและแจ้งเตือนภัยแผ่นดินถล่ม ข้อมูลการคาดการณ์ปริมาณน้ำฝนล่วงหน้า 72 ชั่วโมง โดยสถาบันสารสนเทศทรัพยากรน้ำ (องค์การมหาชน) ได้นำมาวิเคราะห์ด้วยแบบจำลอง AP Model เพื่อคาดการณ์พื้นที่ที่จะติดตาม/เฝ้าระวังธรณีพิบัติภัยแผ่นดินถล่มล่วงหน้า

• ปริมาณน้ำฝนที่วัดได้จากเครือข่ายเฝ้าระวังแจ้งเตือนธรณีพิบัติภัยในรอบ 24 ชั่วโมง (10 พ.ย. 67 เวลา 07.00 น. – 11 พ.ย. 67 เวลา 07.00 น.)

| ภาค      | จังหวัด / อำเภอ / ตำบล / หมู่บ้าน |                |                                 |                        | ข้อมูลปริมาณน้ำฝน<br>(รอบ 24 ชม.) | เครือข่ายฯ ทร.<br>(ผู้รายงาน) |
|----------|-----------------------------------|----------------|---------------------------------|------------------------|-----------------------------------|-------------------------------|
| เหนือ    | เชียงใหม่                         | เชียงดาว       | ทต.ปิงโค้ง                      | ใหม่สามัคคี            | ท้องฟ้าโปร่ง อากาศเย็น            | นายสุวรรณ อินตะ               |
|          | เชียงใหม่                         | หางดง          | บ้านปง                          | ปงใต้                  | ท้องฟ้าโปร่ง อากาศเย็น            | นายวรวิทย์ อินก้อน            |
|          | แม่ฮ่องสอน                        | ปาย            | ทุ่งยาว                         | ทุ่งยาวเหนือ           | ท้องฟ้าโปร่ง อากาศเย็น            | นางลัมย์ โสภากิจ              |
|          | ลำพูน                             | แม่ทา          | ทากาศ                           | ดอยแช่                 | ท้องฟ้าโปร่ง อากาศเย็น            | นายสุทัศน์ นันตาทากาศ         |
|          | แพร่                              | เมือง          | สวนเขื่อน                       | สวนเขื่อน              | ท้องฟ้าโปร่ง อากาศเย็น            | นายวรรณรัตน์ สมใจ             |
|          | แพร่                              | ลอง            | หัวทุ่ง                         | นาอูน่อง               | ท้องฟ้าโปร่ง อากาศเย็น            | นายเกษม ผืนแบน                |
|          | ตาก                               | ท่าสองยาง      | แม่สอง                          | แม่สลิคหลวง            | ท้องฟ้าโปร่ง อากาศเย็น            | นายประสิทธิ์ แดงไพรแม่เมย     |
|          | อุตรดิตถ์                         | น้ำปาด         | น้ำไคร้                         | น้ำไคร้                | ท้องฟ้าโปร่ง อากาศเย็น            | นายคมเนศ มีนา                 |
|          | อุตรดิตถ์                         | น้ำปาด         | น้ำไคร้                         | นากล่า                 | ท้องฟ้าโปร่ง อากาศเย็น            | นายพายุดี สีทา                |
|          | สุโขทัย                           | บ้านด่านลานหอย | ตลิ่งชัน                        | วังไทร้อย              | ท้องฟ้าโปร่ง อากาศเย็น            | นายบุญตา หิรัญเขต             |
| ใต้      | ตรัง                              | ห้วยยอด        | ปากแจ่ม                         | ลำแพะ                  | วัดปริมาณน้ำฝนได้ 23 มม.          | นายพินิจ ชูชื่น               |
|          | พัทลุง                            | เมือง          | สำนักงานศึกษาธิการจังหวัดพัทลุง |                        | วัดปริมาณน้ำฝนได้ 19 มม.          | นายทีปวิทย์ ศรีอินทร์         |
|          | ชุมพร                             | สวี            | วิสัยใต้                        | หาดพริก                | วัดปริมาณน้ำฝนได้ 14 มม.          | นายทวัฒน์ แดงอ่อน             |
|          | ชุมพร                             | หลังสวน        | บ้านควน                         | ทับวัง                 | วัดปริมาณน้ำฝนได้ 13 มม.          | นายสนิท ทองทิด                |
|          | พัทลุง                            | ควนขนุน        | โรงเรียนบ้านระหว่างควน          |                        | วัดปริมาณน้ำฝนได้ 10 มม.          | น.ส.ธัญนันท์ เพชรรัชช         |
|          | นครศรีธรรมราช                     | ลิซล           | เขาน้อย                         | ยอดน้ำ                 | วัดปริมาณน้ำฝนได้ 10 มม.          | นายสุเทพ โมอ่อน               |
|          | ระนอง                             | กระบุรี        | จ.ป.ร.                          | นิคมฝั่ง 1             | วัดปริมาณน้ำฝนได้ 10 มม.          | นายจำลอง พวงสุวรรณ            |
|          | ระนอง                             | กระบุรี        | ลำเลียง                         | ห้วยไทรงาม             | วัดปริมาณน้ำฝนได้ 10 มม.          | นายบุญมี เวียงอินทร์          |
|          | ตรัง                              | ห้วยยอด        | ปากแจ่ม                         | ท่ามะปราง              | วัดปริมาณน้ำฝนได้ 8 มม.           | นายจรัญ สมบูรณ์               |
|          | ตรัง                              | ห้วยยอด        | ปากแจ่ม                         | ปากแจ่ม                | วัดปริมาณน้ำฝนได้ 7 มม.           | นายทัศชนะ คงแก้ว              |
|          | ตรัง                              | ห้วยยอด        | ปากแจ่ม                         | คลองคู้                | วัดปริมาณน้ำฝนได้ 5 มม.           | นายสมนึก ชัยภูแสน             |
|          | สุราษฎร์ธานี                      | วิภาวดี        | ตะกุกเหนือ                      | บางเกาะ                | วัดปริมาณน้ำฝนได้ 5 มม.           | นายมานพ พลภักดี               |
|          | สุราษฎร์ธานี                      | คีรีรัฐนิคม    | น้ำหัก                          | ปากพาย                 | ท้องฟ้าโปร่ง ไม่มีฝนตก            | นายชนกพงศ์ ภูห้วยล่า          |
|          | สุราษฎร์ธานี                      | กาญจนดิษฐ์     | ท่าอู่แท                        | มะขาม                  | ท้องฟ้าโปร่ง ไม่มีฝนตก            | นายสัมฤทธิ์ คำขวัญ            |
|          | พังงา                             | กะปง           | เหล                             | ช้างเขือ               | ท้องฟ้าโปร่ง ไม่มีฝนตก            | นายจรีต แสงทอง                |
|          | นครศรีธรรมราช                     | ช้างกลาง       | ช้างกลาง                        | นานางเกาะ              | ท้องฟ้าโปร่ง ไม่มีฝนตก            | นายสมยศ แก้วขาว               |
|          | ภูเก็ต                            | เมือง          | วิชิต                           | แหลมพันวา              | ท้องฟ้าโปร่ง ไม่มีฝนตก            | นายสุเดช สาลิกา               |
|          | ภูเก็ต                            | เมือง          | กะรน                            | กะรน                   | ท้องฟ้าโปร่ง ไม่มีฝนตก            | น.ส.อรุณศรี กลั่นมา           |
|          | กระบี่                            | เมืองกระบี่    | กระบี่น้อย                      | ห้วยเหริ่ง             | ท้องฟ้าโปร่ง ไม่มีฝนตก            | นายสมเนต ดวงขวัญ              |
|          | สตูล                              | ละงู           | น้ำผุด                          | วังสายทอง              | ท้องฟ้าโปร่ง ไม่มีฝนตก            | นายไม พูลภักดี                |
| สงขลา    | รัตภูมิ                           | เขาพระ         | บนควน                           | ท้องฟ้าโปร่ง ไม่มีฝนตก | น.ส.วรรณนิ หลงฮัน                 |                               |
| ตะวันออก | ระยอง                             | แกลง           | สองสลึง                         | คลองหิน                | ท้องฟ้าโปร่ง อากาศเย็น            | นางรำพึง ลิขนานนท์            |
|          | ฉะเชิงเทรา                        | ท่าตะเกียบ     | คลองตะเกรา                      | กระบกคู่               | ท้องฟ้าโปร่ง อากาศเย็น            | นายฉลอย ทองภาพ                |
|          | สระแก้ว                           | ตาพระยา        | ทัพราช                          | เขาวงษ์                | ท้องฟ้าโปร่ง อากาศเย็น            | นายสมชาย คชรินทร์             |
|          | จันทบุรี                          | ขลุง           | ซึ้ง                            | กงซีโร่                | ท้องฟ้าโปร่ง อากาศเย็น            | นางทิมนภา แสงน้อย             |
|          | ปราจีนบุรี                        | นาดี           | แก่งดินสอ                       | คลองมะไฟ               | ท้องฟ้าโปร่ง อากาศเย็น            | นายทองรัก รักษาผล             |
|          | ชลบุรี                            | บ่อทอง         | พลวงทอง                         | เขาใหญ่                | ท้องฟ้าโปร่ง อากาศเย็น            | นายประภาส แซ่อึ้ง             |
| กลาง     | สุพรรณบุรี                        | ด่านช้าง       | นิคมกระเสี้ยว                   | พุทวาย                 | ท้องฟ้าครึ้ม อากาศเย็น            | นายสุนทร ศรีบุญเพ็ง           |
|          | ประจวบคีรีขันธ์                   | หัวหิน         | ห้วยสัตว์ใหญ่                   | โปรงสำโหร่ง            | ท้องฟ้าครึ้ม อากาศเย็น            | นายอำเภอ น้ำกลั่น             |
|          | กาญจนบุรี                         | ทองผาภูมิ      | ชะแล                            | ทิพเย                  | ท้องฟ้าโปร่ง อากาศเย็น            | นายจำนงค์ ทองผาไฉไล           |
|          | ราชบุรี                           | สวนผึ้ง        | ตะนาวศรี                        | ห้วยม่วง               | ท้องฟ้าโปร่ง อากาศเย็น            | นายสุพัก คุ้มผง               |
|          | เพชรบุรี                          | แก่งกระจาน     | ป่าเต็ง                         | ห้วยสัตว์ใหญ่          | ท้องฟ้าโปร่ง อากาศเย็น            | นางราตรี เมฆหมอก              |
|          | นครนายก                           | เมือง          | สาริกา                          | น้ำตกลสาริกา           | ท้องฟ้าโปร่ง ไม่มีฝนตก            | นายชัยชาญ ชาประดิษฐ์          |
|          | นครนายก                           | เมือง          | หินตั้ง                         | น้ำตกนางรอง            | ท้องฟ้าโปร่ง ไม่มีฝนตก            | นายชัยชาญ ชาประดิษฐ์          |

• ปริมาณน้ำฝนที่วัดได้จากเครือข่ายเฝ้าระวังแจ้งเตือนธรณีพิบัติภัยในรอบ 24 ชั่วโมง (10 พ.ย. 67 เวลา 07.00 น. – 11 พ.ย. 67 เวลา 07.00 น.)

| ภาค                | จังหวัด / อำเภอ / ตำบล / หมู่บ้าน |          |  |               | ข้อมูลปริมาณน้ำฝน<br>(รอบ 24 ชม.) | เครือข่ายฯ ทร.<br>(ผู้รายงาน) |
|--------------------|-----------------------------------|----------|--|---------------|-----------------------------------|-------------------------------|
| ตะวันออกเฉียงเหนือ | ขอนแก่น                           | ภูผาม่าน | วังสวาบ                                    | วังสวาบ       | ท้องฟ้าโปร่ง อากาศเย็น            | นายดุสิต สีพันบุญ             |
|                    | อุดรธานี                          | นาูง     | บ้านก้อง                                   | นาคำ          | ท้องฟ้าโปร่ง อากาศเย็น            | นายแสง แสงตรีสุข              |
|                    | หนองคาย                           | สังคม    | แก้งไก่อ                                   | โรงเรียนสังคม | ท้องฟ้าโปร่ง อากาศเย็น            | นายสุทัศน์ ใจขาน              |
|                    | อุบลราชธานี                       | น้ำขุ่น  | โคกสะอาด                                   | โคกสะอาด      | ท้องฟ้าโปร่ง อากาศเย็น            | นางจันทรี คุณสม               |
|                    | อุบลราชธานี                       | น้ำยืน   | หน่วยพิทักษ์อุทยานฯ ที่ ภจ.7 พลาญเสือดอนบน |               | ท้องฟ้าโปร่ง ไม่มีฝนตก            | นายวชิระ พิมพ์ทรัพย์          |
|                    | อุบลราชธานี                       | น้ำยืน   | หน่วยพิทักษ์อุทยานฯ ที่ ภจ.4 จันลา         |               | ท้องฟ้าโปร่ง ไม่มีฝนตก            | นายศรราชูดี นามธรรม           |
|                    | อุบลราชธานี                       | นาจะหลวย | หน่วยพิทักษ์อุทยานฯ ที่ ภจ.2 พลาญสูง       |               | ท้องฟ้าโปร่ง ไม่มีฝนตก            | นายสมัย คุรีโน                |
|                    | อุบลราชธานี                       | บุณฑริก  | หน่วยพิทักษ์อุทยานฯ ที่ ภจ.3 คำบาก         |               | ท้องฟ้าโปร่ง ไม่มีฝนตก            | นายภานุเดช ปุ้ยวงศ์           |
|                    | อุบลราชธานี                       | บุณฑริก  | หน่วยพิทักษ์อุทยานฯ ที่ ภจ.5 มดงาม         |               | ท้องฟ้าโปร่ง ไม่มีฝนตก            | นายกิตติศักดิ์ ผิวเงิน        |
|                    | อุบลราชธานี                       | บุณฑริก  | สถานีควบคุมไฟป่าบุณฑริก-ยอดมน              |               | ท้องฟ้าโปร่ง ไม่มีฝนตก            | นางขวัญจิตร โสภิตชา           |
|                    | อุบลราชธานี                       | บุณฑริก  | เขตรักษาพันธุ์สัตว์ป่าบุณฑริก-ยอดมน        |               | ท้องฟ้าโปร่ง ไม่มีฝนตก            | นายอัสนัย นิลพุดชา            |
|                    | ศรีสะเกษ                          | ภูสิงห์  | เขตรักษาพันธุ์สัตว์ป่าห้วยศาลา             |               | ท้องฟ้าโปร่ง ไม่มีฝนตก            | นายสมคิด โสภา                 |

หมายเหตุ : ศูนย์ปฏิบัติการธรณีพิบัติภัย ได้ประสานงานเครือข่ายเฝ้าระวังแจ้งเตือนธรณีพิบัติภัย จำนวน 56 คน เพื่อรวบรวมข้อมูลในพื้นที่ เพื่อจัดทำรายงานสถานการณ์ธรณีพิบัติภัยประจำวัน วันจันทร์ที่ 11 พฤศจิกายน พ.ศ. 2567

ศูนย์ปฏิบัติการธรณีพิบัติภัย กองธรณีวิทยาสิ่งแวดล้อม  
กรมทรัพยากรธรณี กระทรวงทรัพยากรธรรมชาติและสิ่งแวดล้อม  
โทร 02 621 9703-5 โทรสาร 02 621 9700  
[www.dmr.go.th](http://www.dmr.go.th)