



สถิติผู้รับบริการ

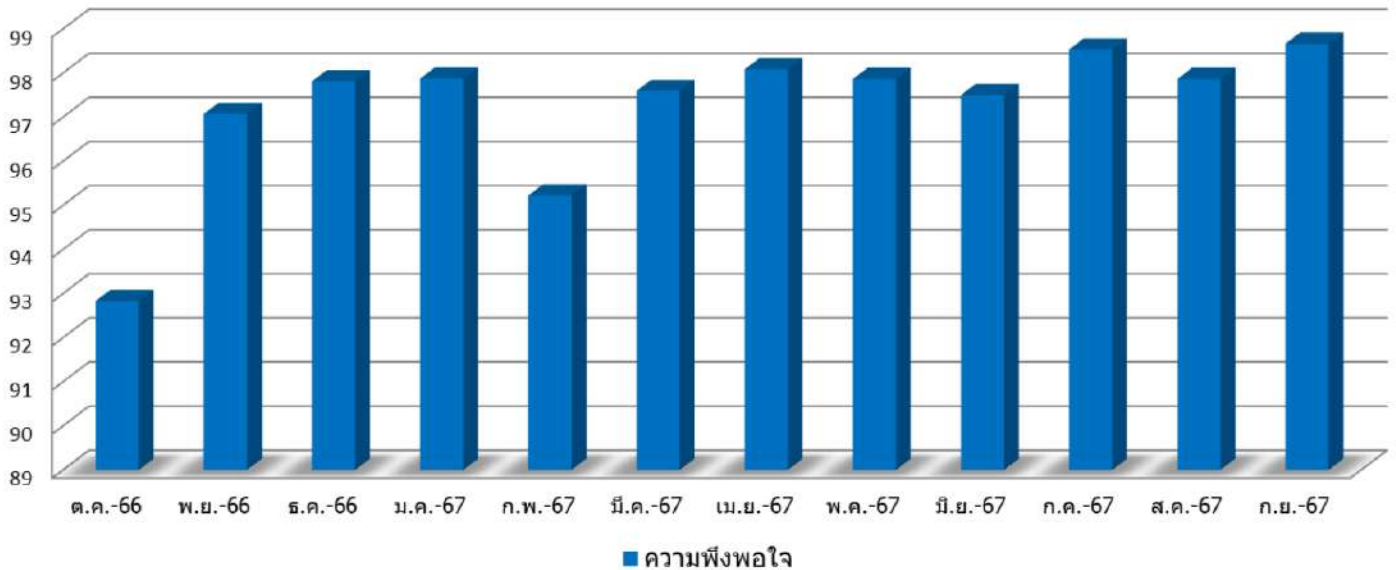
สถิติผู้รับบริการด้านธรณีวิทยาและทรัพยากรธรณี ประจำปีงบประมาณ พ.ศ. 2567

พิพิธภัณฑ์สถานแห่งชาติธรณีวิทยาเฉลิมพระเกียรติ จ.ปทุมธานี

แบบประเมินความพึงพอใจ การให้บริการข้อมูลด้านการเข้าชมพิพิธภัณฑ์ ทรัพยากรธรณี ประจำปีงบประมาณ 2567

เดือน	ต.ค.	พ.ย.	ธ.ค.	ม.ค.	ก.พ.	มี.ค.	เม.ย.	พ.ค.	มิ.ย.	ก.ค.	ส.ค.	ก.ย.
ความพึงพอใจ	92.83	97.07	97.81	97.87	95.22	97.59	98.08	97.86	97.5	98.53	97.86	98.66

แบบประเมินความพึงพอใจ การให้บริการข้อมูลด้านการเข้าชม
พิพิธภัณฑ์ ทรัพยากรธรณี ประจำปีงบประมาณ 2567

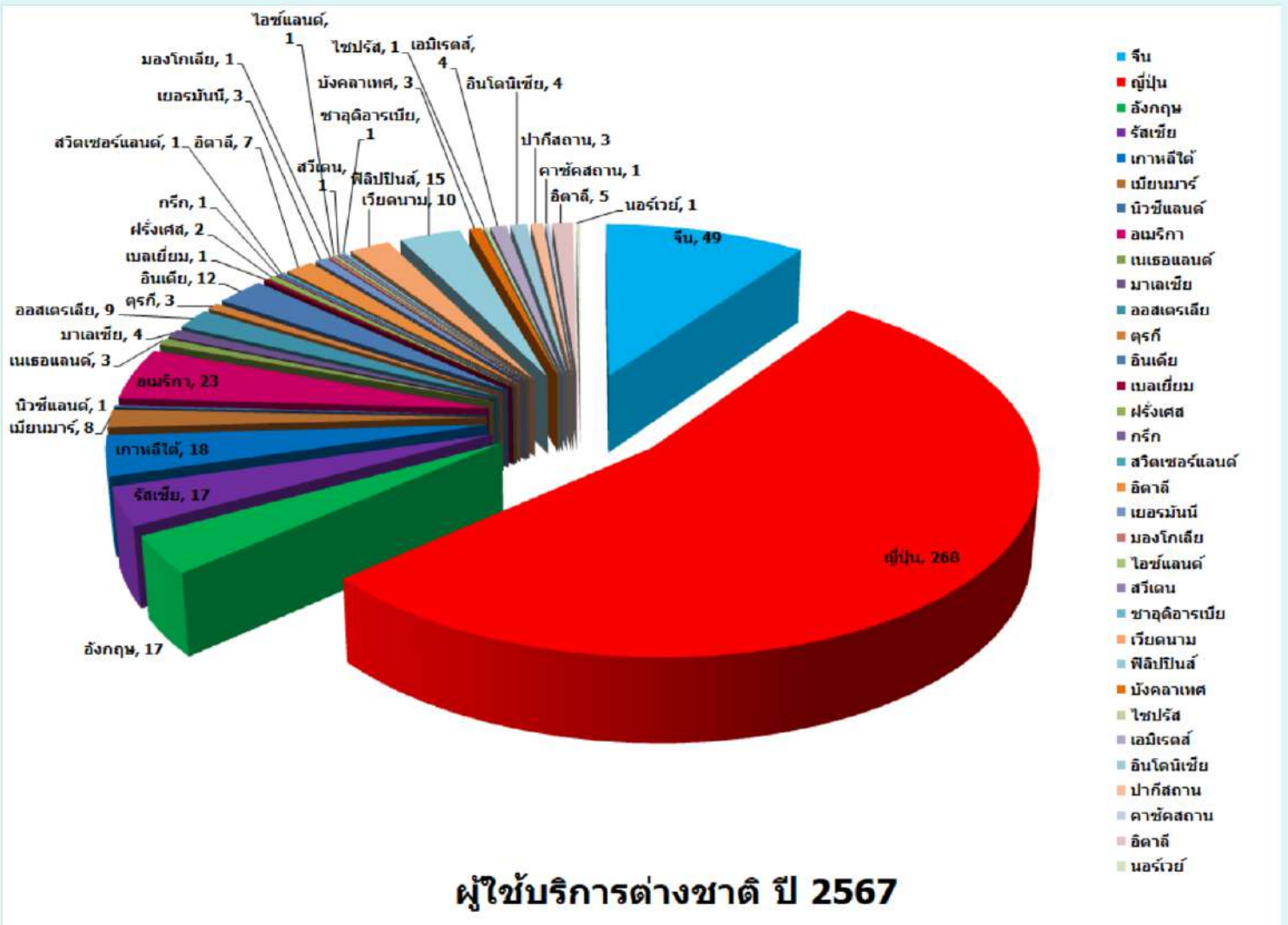




สถิติผู้รับบริการ

สถิติผู้รับบริการด้านธรณีวิทยาและทรัพยากรธรณี ประจำปีงบประมาณ พ.ศ. 2567

พิพิธภัณฑสถานแห่งชาติธรณีวิทยาเฉลิมพระเกียรติ จ.ปทุมธานี



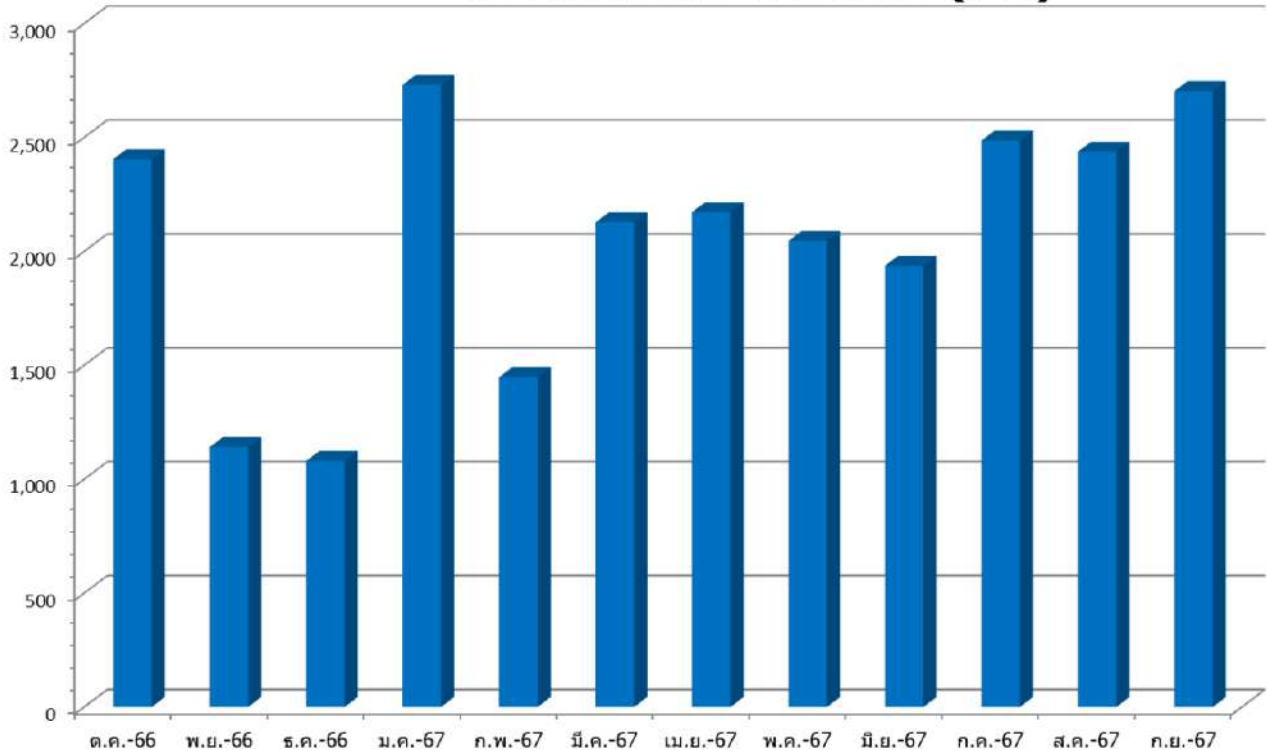


สถิติผู้รับบริการ

สถิติผู้รับบริการด้านธรณีวิทยาและทรัพยากรธรณี
ประจำปีงบประมาณ พ.ศ. 2567

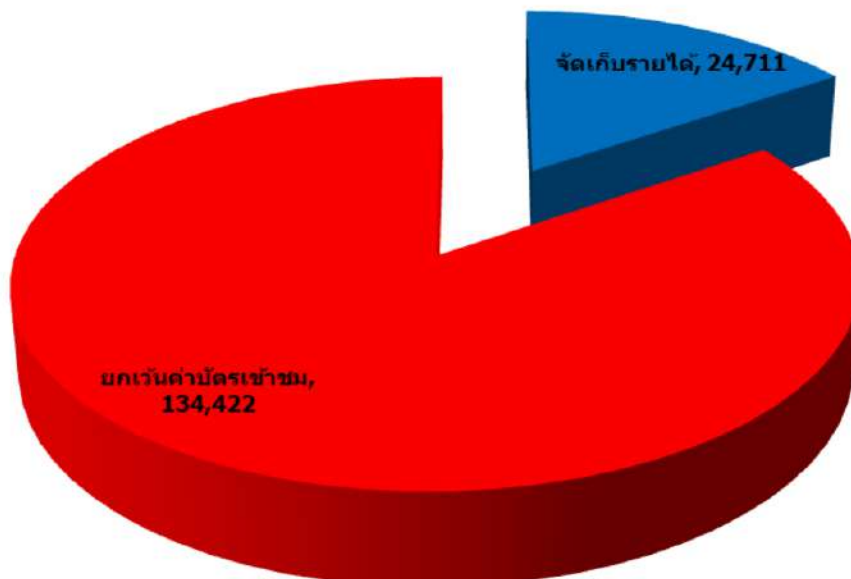
พิพิธภัณฑสถานแห่งชาติธรณีวิทยาเฉลิมพระเกียรติ จ.ปทุมธานี

การจัดเก็บรายได้ ปี 2567 (ราย)



■ การจัดเก็บรายได้ ปี 2567 (ราย)

การจัดเก็บรายได้ ปี 2567 (ราย)



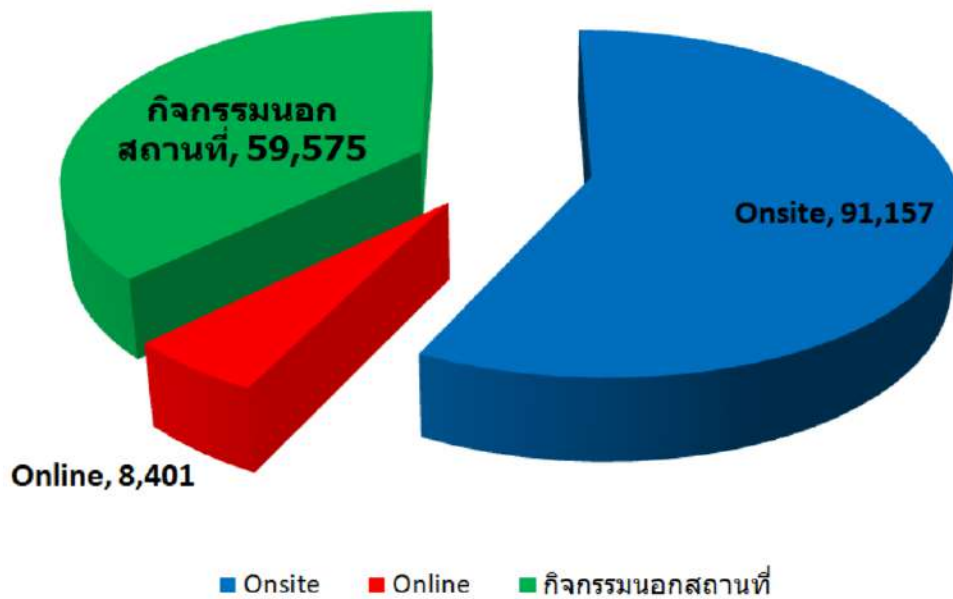


สถิติผู้รับบริการ

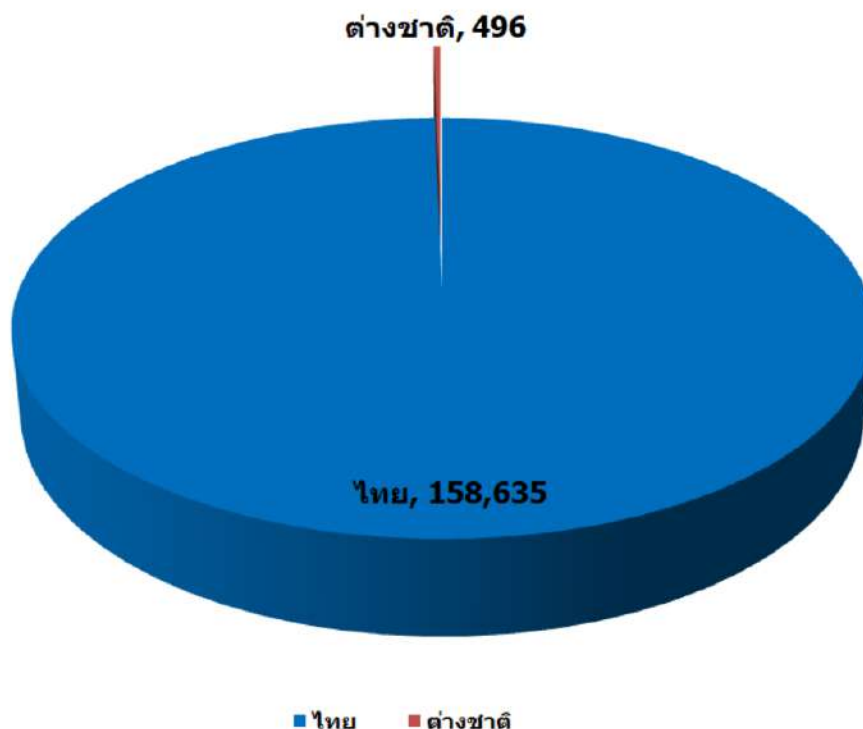
สถิติผู้รับบริการด้านธรณีวิทยาและทรัพยากรธรณี
ประจำปีงบประมาณ พ.ศ. 2567

พิพิธภัณฑ์สถานแห่งชาติธรณีวิทยาเฉลิมพระเกียรติ จ.ปทุมธานี

สถิติการให้บริการพิพิธภัณฑ์สถานแห่งชาติธรณีวิทยาเฉลิมพระเกียรติ
จังหวัดปทุมธานี ปี 2567



สัดส่วนผู้ใช้บริการ ปี 2567





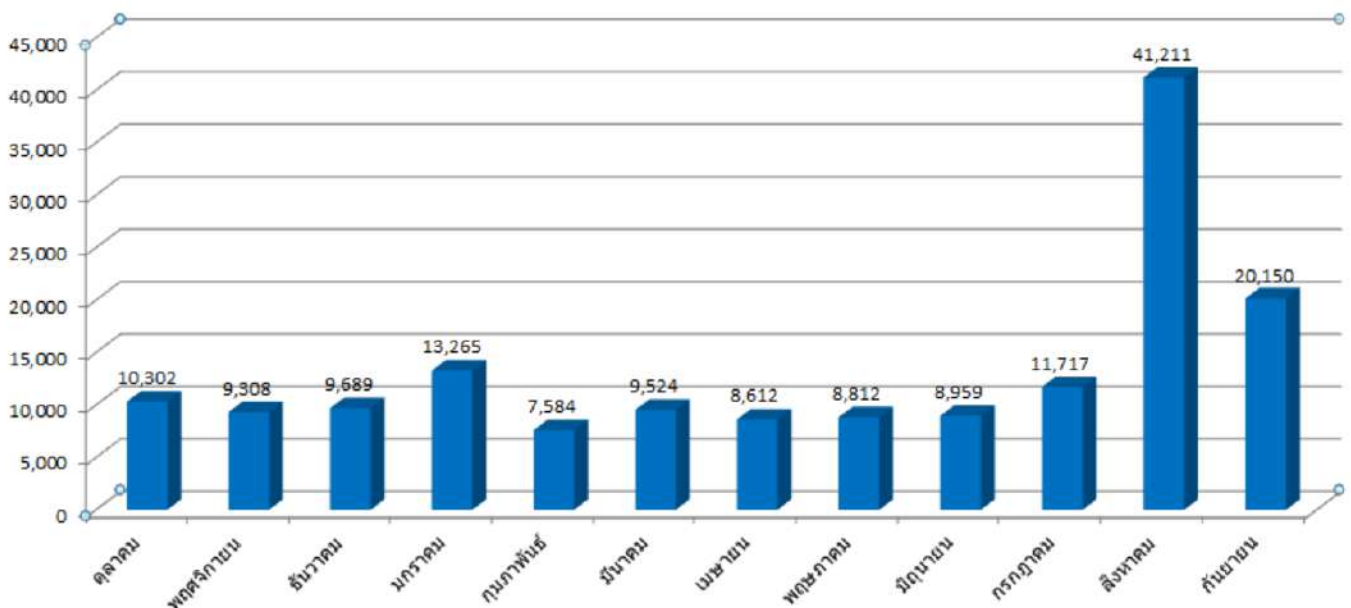
สถิติผู้รับบริการ

สถิติผู้รับบริการด้านธรณีวิทยาและทรัพยากรธรณี ประจำปีงบประมาณ พ.ศ. 2567

พิพิธภัณฑสถานแห่งชาติธรณีวิทยาเฉลิมพระเกียรติ จ.ปทุมธานี

กิจกรรม	เดือน											
	ต.ค.-66	พ.ย.-66	ธ.ค.-66	ม.ค.-67	ก.พ.-67	มี.ค.-67	เม.ย.-67	พ.ค.-67	มิ.ย.-67	ก.ค.-67	ส.ค.-67	ก.ย.-67
Onsite	6,319	6,353	6,629	9,033	6,582	7,389	4,694	4,430	5,666	7,396	14,729	11,937
พิพิธภัณฑ์สัญจร	3,983	1,805	3,060	4,232	846	2,135	3,918	4,382	3,028	2,676	21,297	8,213
Online		1,150			156				265	1,645	5,185	
รวม	10,302	9,308	9,689	13,265	7,584	9,524	8,612	8,812	8,959	11,717	41,211	20,150

สถิติผู้เข้าชมพิพิธภัณฑ์ประจำเดือนตุลาคม 2566 – สิงหาคม 2567
โดยพิพิธภัณฑสถานแห่งชาติธรณีวิทยาเฉลิมพระเกียรติ จังหวัดปทุมธานี



■ สถิติผู้เข้าชมพิพิธภัณฑ์ประจำเดือนตุลาคม 2566 – สิงหาคม 2567
โดยพิพิธภัณฑสถานแห่งชาติธรณีวิทยาเฉลิมพระเกียรติ จังหวัดปทุมธานี