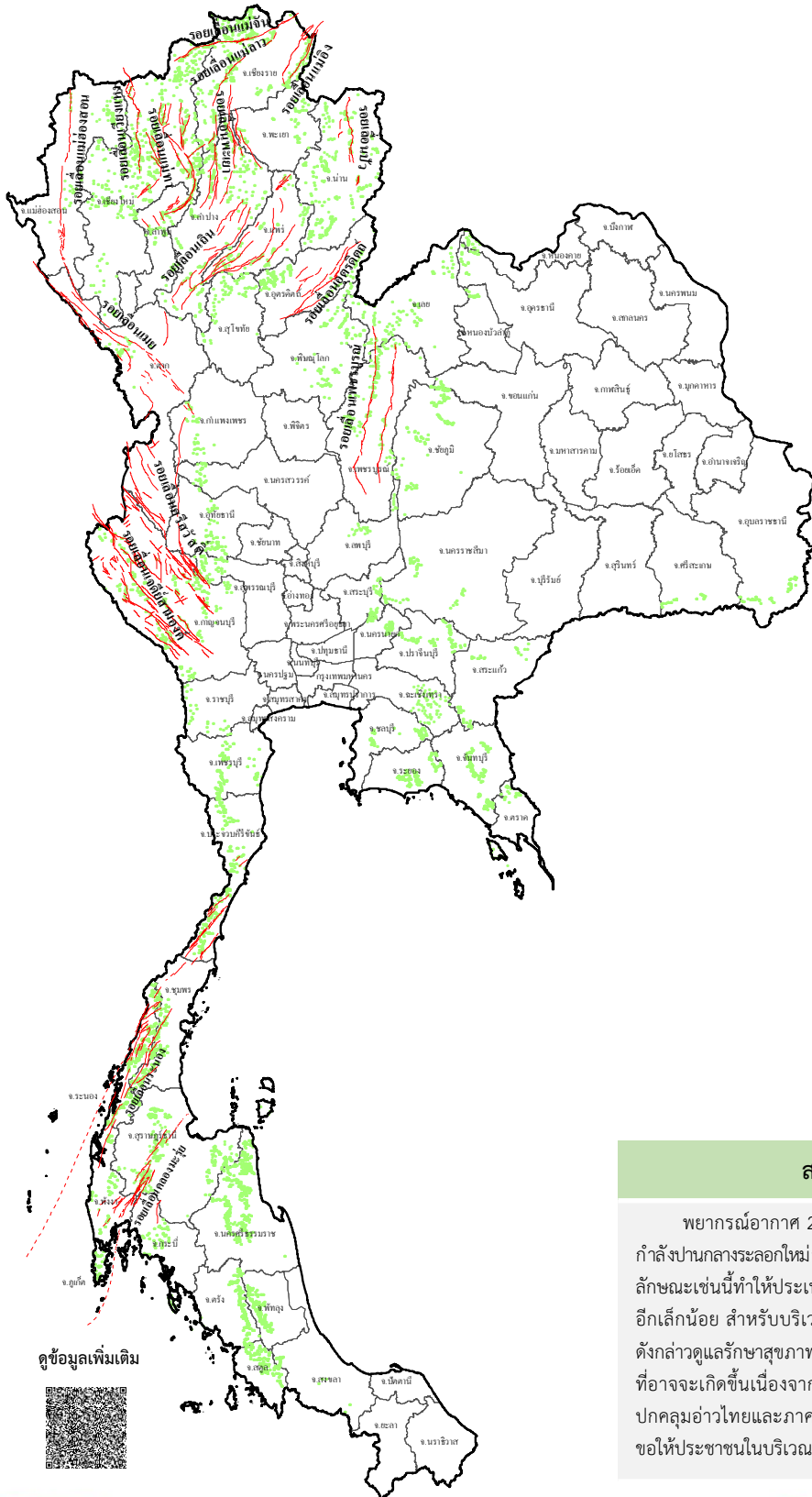




รายงานสถานการณ์ธรณีพิบัติภัยประจำวัน

วันจันทร์ที่ 9 ธันวาคม 2567 เวลา 09.00 น.



ประเภทของภัยที่เกิด

คำอธิบายสัญลักษณ์

- พื้นที่เฝ้าระวังแผ่นดินถล่มและน้ำป่าไหลหลากของกรมทรัพยากรธรณี
- พื้นที่ติดตามสถานการณ์ธรณีพิบัติภัยแผ่นดินถล่มและน้ำป่าไหลหลากของกรมทรัพยากรธรณี
- แผ่นดินถล่ม
- จุดเหนือศูนย์เกิดแผ่นดินไหว
- สึนามิ
- หลุมยุบ / ตลิ่งทรุดตัว
- ปริมาณน้ำฝนในพื้นที่เสี่ยงภัยมากกว่า 100 มม. ขึ้นไป
- อาสาสมัครเครือข่ายวัดปริมาณน้ำฝนของกรมทรัพยากรธรณี
- รอยเลื่อนมีพลัง
- รอยเลื่อนมีพลังโดยประมาณ

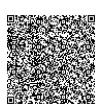
พื้นที่ติดตามสถานการณ์ธรณีพิบัติภัยดินถล่มและน้ำป่าไหลหลากของกรมทรัพยากรธรณี

- เหนือ ➤ ไม่มี
- กลาง ➤ ไม่มี
- ตะวันออก ➤ ไม่มี
- เฉียงเหนือ ➤ ไม่มี
- ตะวันออกเฉียงเหนือ ➤ ไม่มี
- ใต้ ➤ ไม่มี

สภาพอากาศ (กรมอุตุนิยมวิทยา)

พยากรณ์อากาศ 24 ชั่วโมงข้างหน้า บริเวณความกดอากาศสูงหรือมวลอากาศเย็นกำลังปานกลางระลอกใหม่จากประเทศจีนได้แผ่ลงมาปกคลุมประเทศไทยตอนบน และทะเลจีนใต้ ลักษณะเช่นนี้ทำให้ประเทศไทยตอนบนมีอากาศเย็นลง กับมีลมแรง และอุณหภูมิจะลดลงอีกเล็กน้อย สำหรับบริเวณยอดดอยและยอดภูมีอากาศหนาว ขอให้ประชาชนในบริเวณดังกล่าวดูแลสุขภาพเนื่องจากสภาพอากาศที่เย็นลง รวมถึงระวังอันตรายจากอัคคีภัยที่อาจเกิดขึ้นเนื่องจากสภาพอากาศแห้งและลมแรง สำหรับมรสุมตะวันออกเฉียงเหนือที่พัดปกคลุมอ่าวไทยและภาคใต้เริ่มมีกำลังแรงขึ้น ทำให้ภาคใต้ตอนล่างมีฝนตกหนักบางแห่ง ขอให้ประชาชนในบริเวณดังกล่าวระวังอันตรายจากฝนตกหนักไว้ด้วย

ดูข้อมูลเพิ่มเติม





รายงานสถานการณ์ธรณีพิบัติภัยประจำวัน
วันจันทร์ที่ 9 ธันวาคม พ.ศ. 2567 เวลา 09.00 น.



1. ข่าวประชาสัมพันธ์กรมทรัพยากรธรณี แจ้งเฝ้าระวังแผ่นดินถล่ม

- ไม่มี

2. ธรณีพิบัติภัยภายในประเทศ รอบ 24 ชั่วโมง

2.1 แผ่นดินถล่ม น้ำป่าไหลหลาก ดินไหล หินร่วง รอยแยก และหลุมยุบ

- ไม่มี

2.2 แผ่นดินไหว

- ไม่มี

3. ธรณีพิบัติภัยทั่วโลก รอบ 24 ชั่วโมง ที่มีผลกระทบรุนแรง (แผ่นดินถล่ม ภูเขาไฟระเบิด แผ่นดินไหว สึนามิ หลุมยุบและอื่นๆ)

- ไม่มี

4. แนวทางการบริหาร

กรณีสถานการณ์ปกติ

- กรมทรัพยากรธรณี ร่วมกับหน่วยงานต่างๆ ที่เกี่ยวข้องดำเนินการติดตามสถานการณ์อย่างต่อเนื่องสม่ำเสมอ เพื่อให้พร้อมสำหรับการแลกเปลี่ยนและสนับสนุนข้อมูลด้านการบริหารจัดการภัยพิบัติภัยของแต่ละหน่วยงาน และเป็นการช่วยบรรเทาและลดผลกระทบจากพิบัติภัยที่อาจเกิดขึ้นต่อชีวิตและทรัพย์สินของประชาชนอีกทางหนึ่ง
- หน่วยงานที่เกี่ยวข้องเตรียมความพร้อมเพื่อรับมือกับสถานการณ์ที่อาจเกิดขึ้นได้อย่างทัน่วงที
- แจ้งข้อมูล/ข่าวสาร/รายงาน อย่างสม่ำเสมอ

5. พื้นที่ติดตามและเฝ้าระวังสถานการณ์ธรณีพิบัติภัยแผ่นดินถล่มและน้ำป่าไหลหลากของกรมทรัพยากรธรณี

- เนื่องจากในพื้นที่เสี่ยงภัยแผ่นดินถล่มมีปริมาณน้ำฝนไม่ถึงเกณฑ์การเฝ้าระวัง ประกอบกับไม่มีพื้นที่คาดการณ์ปริมาณน้ำฝนที่อาจก่อให้เกิดแผ่นดินถล่มล่วงหน้า จึงไม่มีพื้นที่ติดตามสถานการณ์ธรณีพิบัติภัยแผ่นดินถล่มและน้ำป่าไหลหลาก

ข้อมูลสนับสนุนที่ใช้ในการวิเคราะห์ ติดตามและเฝ้าระวังธรณีพิบัติภัยแผ่นดินถล่ม ศูนย์ปฏิบัติการธรณีพิบัติภัย มีดังนี้

• สภาพอากาศ (กรมอุตุนิยมวิทยา)

- พยากรณ์อากาศ 24 ชั่วโมงข้างหน้า บริเวณความกดอากาศสูงหรือมวลอากาศเย็นกำลังปานกลางระลอกใหม่จากประเทศจีนได้แผ่ลงมาปกคลุมประเทศไทยตอนบน และทะเลจีนใต้ ลักษณะเช่นนี้ทำให้ประเทศไทยตอนบนมีอากาศเย็นลง กับมีลมแรง และอุณหภูมิจะลดลงอีกเล็กน้อย สำหรับบริเวณยอดดอยและยอดภูมีอากาศหนาว ขอให้ประชาชนในบริเวณดังกล่าวดูแลสุขภาพเนื่องจากสภาพอากาศที่เย็นลง รวมถึงระวังอันตรายจากอัคคีภัยที่อาจเกิดขึ้นเนื่องจากอากาศแห้งและลมแรง

สำหรับมรสุมตะวันออกเฉียงเหนือที่พัดปกคลุมอ่าวไทยและภาคใต้เริ่มมีกำลังแรงขึ้น ทำให้ภาคใต้ตอนล่างมีฝนตกหนักบางแห่ง ขอให้ประชาชนในบริเวณดังกล่าวระวังอันตรายจากฝนตกหนักไว้ด้วย

- ปริมาณน้ำฝนสูงสุดวัดได้ที่สถานีตรวจอากาศเกษตรสวี่ จังหวัดชุมพร 40.5 มม. (ที่มา : กรมอุตุนิยมวิทยา)

• ปริมาณน้ำฝนและเกณฑ์การแจ้งเตือนจากสถานีตรวจติดตามการเคลื่อนตัวของมวลดิน ของกรมทรัพยากรธรณี จำนวน 25 สถานี

- ปริมาณน้ำฝนสูงสุดวัดได้ที่สถานีบ้านเทพพนม ตำบลเขาพนม อำเภอเขาพนม จังหวัดกระบี่ 16.6 มม. / ปริมาณน้ำฝนอยู่ในเกณฑ์ปกติ

พื้นที่คาดการณ์ปริมาณน้ำฝนที่อาจก่อให้เกิดแผ่นดินถล่มล่วงหน้า 3 วัน จากแบบจำลองพื้นที่อ่อนไหวต่อแผ่นดินถล่มแบบพลวัต (AP Model) สำหรับศูนย์ปฏิบัติการธรณีพิบัติภัย

- ไม่มีพื้นที่คาดการณ์

หมายเหตุ AP Model เป็นการวิเคราะห์ข้อมูลเชิงสถิติของปริมาณน้ำฝนสะสมและเหตุการณ์แผ่นดินถล่มในอดีตนำมาสร้างเกณฑ์น้ำฝนสะสมวิกฤตสำหรับเฝ้าระวังและแจ้งเตือนภัยแผ่นดินถล่ม ข้อมูลการคาดการณ์ปริมาณน้ำฝนล่วงหน้า 72 ชั่วโมง โดยสถาบันสารสนเทศทรัพยากรน้ำ (องค์การมหาชน) ได้นำมาวิเคราะห์ด้วยแบบจำลอง AP Model เพื่อคาดการณ์พื้นที่ที่จะติดตาม/เฝ้าระวังธรณีพิบัติภัยแผ่นดินถล่มล่วงหน้า

• ปริมาณน้ำฝนที่วัดได้จากเครือข่ายฝ้าระวังแจ้งเตือนธรณีพิบัติภัยในรอบ 24 ชั่วโมง (8 ธ.ค. 67 เวลา 07.00 น. – 9 ธ.ค. 67 เวลา 07.00 น.)

| ภาค | จังหวัด / อำเภอ / ตำบล / หมู่บ้าน | | | | ข้อมูลปริมาณน้ำฝน (รอบ 24 ชม.) | เครือข่ายฯ ทธ. (ผู้รายงาน) |
|------------------------|-----------------------------------|------------------------------|-----------------------------------|------------------------|-----------------------------------|-------------------------------|
| เหนือ | น่าน | เฉลิมพระเกียรติ | ห้วยโก๋น | ห้วยโก๋น | ท้องฟ้าโปร่ง อากาศเย็น | นายธนวัฒน์ อินทะแก้ว |
| | ลำพูน | แม่ทา | ทากาศ | ดอยแช่ | ท้องฟ้าโปร่ง อากาศเย็น | นายสุทัศน์ นันตาทากาศ |
| | แพร่ | ลอง | ห้วยทุ่ง | นาอูน่ม่อง | ท้องฟ้าโปร่ง อากาศเย็น | นายเกษม ฝั้นแบน |
| | แพร่ | วังชิ้น | นาพูน | ดอนกว้าง | ท้องฟ้าโปร่ง อากาศเย็น | นายวิโรจน์ เป็งน้อย |
| | พะเยา | เมืองพะเยา | แม่ณาเรือ | แม่ณาเรือสันทราย | ท้องฟ้าโปร่ง อากาศเย็น | นายปรีชา ปัญญาวงศ์ |
| | กำแพงเพชร | ปางศิลาทอง | ปางตาไว | คลองปลาสร้อย | ท้องฟ้าโปร่ง อากาศเย็น | นายธรรมบุญ เมฆฉาย |
| | นครสวรรค์ | แม่เปิน | แม่เปิน | สวนป่า | ท้องฟ้าโปร่ง อากาศเย็น | นายอภิรักษ์ ขานตา |
| | เพชรบูรณ์ | เมือง | นายม | น้ำโจน | ท้องฟ้าโปร่ง อากาศเย็น | นายฉลอง แสนชัย |
| ใต้ | ระนอง | ละอุ่น | บางแก้ว | บางแก้วน้อย | วัดปริมาณน้ำฝนได้ 35 มม. | นายพันวิทย์ เพชรศิริ |
| | นครศรีธรรมราช | สิชล | เขาน้อย | ยอดน้ำ | วัดปริมาณน้ำฝนได้ 20 มม. | นายสุเทพ โมอ่อน |
| | พัทลุง | ควนขนุน | พนมวังค์ | ร.บ้านระหว่างควน | วัดปริมาณน้ำฝนได้ 19 มม. | น.ส.วิสรดา จันรอดภัย |
| | ระนอง | กระบุรี | ลำเลียง | ห้วยไทรงาม | วัดปริมาณน้ำฝนได้ 15 มม. | นายบุญมี เวียงอินทร์ |
| | นราธิวาส | เมือง | อุทยานแห่งชาติอ่าวมะนาว-เขาคันทรง | | วัดปริมาณน้ำฝนได้ 12 มม. | เจ้าหน้าที่ ทส. |
| | ชุมพร | หลังสวน | บ้านควน | ทับวัง | วัดปริมาณน้ำฝนได้ 10 มม. | นายสนิท ทองทืด |
| | ชุมพร | พะโต๊ะ | ปากทรง | ตอตั้ง | วัดปริมาณน้ำฝนได้ 4 มม. | นายธิเบก เทพศิริ |
| | พัทลุง | เมือง | เขาเจ็ยก | ศจ.พัทลุง | วัดปริมาณน้ำฝนได้ 3 มม. | นายทีปวิทย์ ศรีอินทร์ |
| | สุราษฎร์ธานี | คีรีรัฐนิคม | น้ำหัก | ปากพาย | ท้องฟ้าโปร่ง ไม่มีฝนตก | นายชนกพงศ์ ภูห้วยล่า |
| | นครศรีธรรมราช | ลานสกา | ท่าดี | ศาลาสังกะสี | ท้องฟ้าโปร่ง ไม่มีฝนตก | นางอุทุมพร เชี่ยววิทย์ |
| | พังงา | กะปง | เหล | ช้างเชือ | ท้องฟ้าโปร่ง ไม่มีฝนตก | นายจريت แสงทอง |
| | ภูเก็ต | เมือง | กะรน | กะรน | ท้องฟ้าโปร่ง ไม่มีฝนตก | น.ส.อรุณศรี กลั่นมา |
| | ภูเก็ต | ถลาง | ป่าคลอก | ผักนืด | ท้องฟ้าโปร่ง ไม่มีฝนตก | นายประพันธ์ ถิ่นเกาะยาว |
| | ตรัง | ห้วยยอด | ปากแจ่ม | ปากแจ่ม | ท้องฟ้าโปร่ง ไม่มีฝนตก | นายทัศณะ คงแก้ว |
| | สตูล | ละงู | น้ำมุด | วังนาใน | ท้องฟ้าโปร่ง ไม่มีฝนตก | นางวรรณิ์ หมุนเอียด |
| ตะวันออก | ตราด | บ่อไร่ | หนองบอน | คอแล | ท้องฟ้าโปร่ง อากาศเย็น | นายบุญมัน ไชยะวงษ์ |
| | ตราด | บ่อไร่ | ช้างทูน | หนองไม้หอม | ท้องฟ้าโปร่ง อากาศเย็น | นายชรรณชัย โคมเฉลา |
| | จันทบุรี | เขาคิชฌกูฏ | พลวง | คลองกระทิง | ท้องฟ้าโปร่ง ไม่มีฝนตก | นายชวลิต พลอยรัตน์ |
| | จันทบุรี | มะขาม | ฉมัน | ทุ่งเพล | ท้องฟ้าโปร่ง ไม่มีฝนตก | นายพนา หัสคุณ |
| | ชลบุรี | บ่อทอง | พลวงทอง | เขาใหญ่ | ท้องฟ้าโปร่ง ไม่มีฝนตก | นายประภาส แซ่อึ้ง |
| | ระยอง | เขาชะเมา | ห้วยทับมอญ | คลองหิน | ท้องฟ้าโปร่ง ไม่มีฝนตก | นายสมจิตต์ อิมเจริญ |
| | ปราจีนบุรี | เมือง | เนินหอม | เนินสูง | ท้องฟ้าโปร่ง ไม่มีฝนตก | นายทองเต็ม ใจแข็ง |
| | สระแก้ว | วังน้ำเย็น | ทุ่งมหาเจริญ | คลองจระเข้ | ท้องฟ้าโปร่ง ไม่มีฝนตก | นางราตรี บัวผา |
| กลาง | กาญจนบุรี | ทองผาภูมิ | สหกรณ์นิคม | สหกรณ์นิคม | ท้องฟ้าโปร่ง ไม่มีฝนตก | นายบุญตา ทองปาน |
| | ประจวบคีรีขันธ์ | ทับสะแก | อ่างทอง | หนองหอย | ท้องฟ้าโปร่ง ไม่มีฝนตก | นายสมพงศ์ บุญเกิด |
| | ราชบุรี | ปากท่อ | ยางหัก | ไทยประจัน | ท้องฟ้าโปร่ง ไม่มีฝนตก | นายโสภณ ขวานะลักขโณ |
| | เพชรบุรี | แก่งกระจาน | ป่าเต็ง | ห้วยสัตว์ใหญ่ | ท้องฟ้าโปร่ง ไม่มีฝนตก | นายชลอ คุ่มสะอาด |
| ตะวันออก เฉียงเหนือ | หนองคาย | สังคม | บ้านม่วง | โนนสว่าง | ท้องฟ้าโปร่ง อากาศเย็น | นายสายันต์ สิ้นสวัสดิ์ |
| | ศรีสะเกษ | ภูสิงห์ | ดงรัก | คูสีแจ | ท้องฟ้าโปร่ง อากาศเย็น | นายอ่ำ ธนู |
| | นครราชสีมา | สีคิ้ว | หนองหญ้าขาว | ลำบ้านใหม่ | ท้องฟ้าโปร่ง อากาศเย็น | นายสมศักดิ์ แสพลกรัง |
| | อุบลราชธานี | น้ำขุ่น | โคกสะอาด | โนนยาง | ท้องฟ้าโปร่ง อากาศเย็น | นายอำนาจ บุญเนตร |
| อุบลราชธานี | บุญศรี | สถานีควบคุมไฟป่าบุญศรี-ยอดมน | | ท้องฟ้าโปร่ง อากาศเย็น | นางขวัญจิตร โสภิตชา | |

หมายเหตุ : ศูนย์ปฏิบัติการธรณีพิบัติภัย ได้ประสานงานเครือข่ายฝ้าระวังแจ้งเตือนธรณีพิบัติภัย จำนวน 41 คน เพื่อรวบรวมข้อมูลในพื้นที่เพื่อจัดทำรายงานสถานการณ์ธรณีพิบัติภัยประจำวัน วันจันทร์ที่ 9 ธันวาคม พ.ศ. 2567