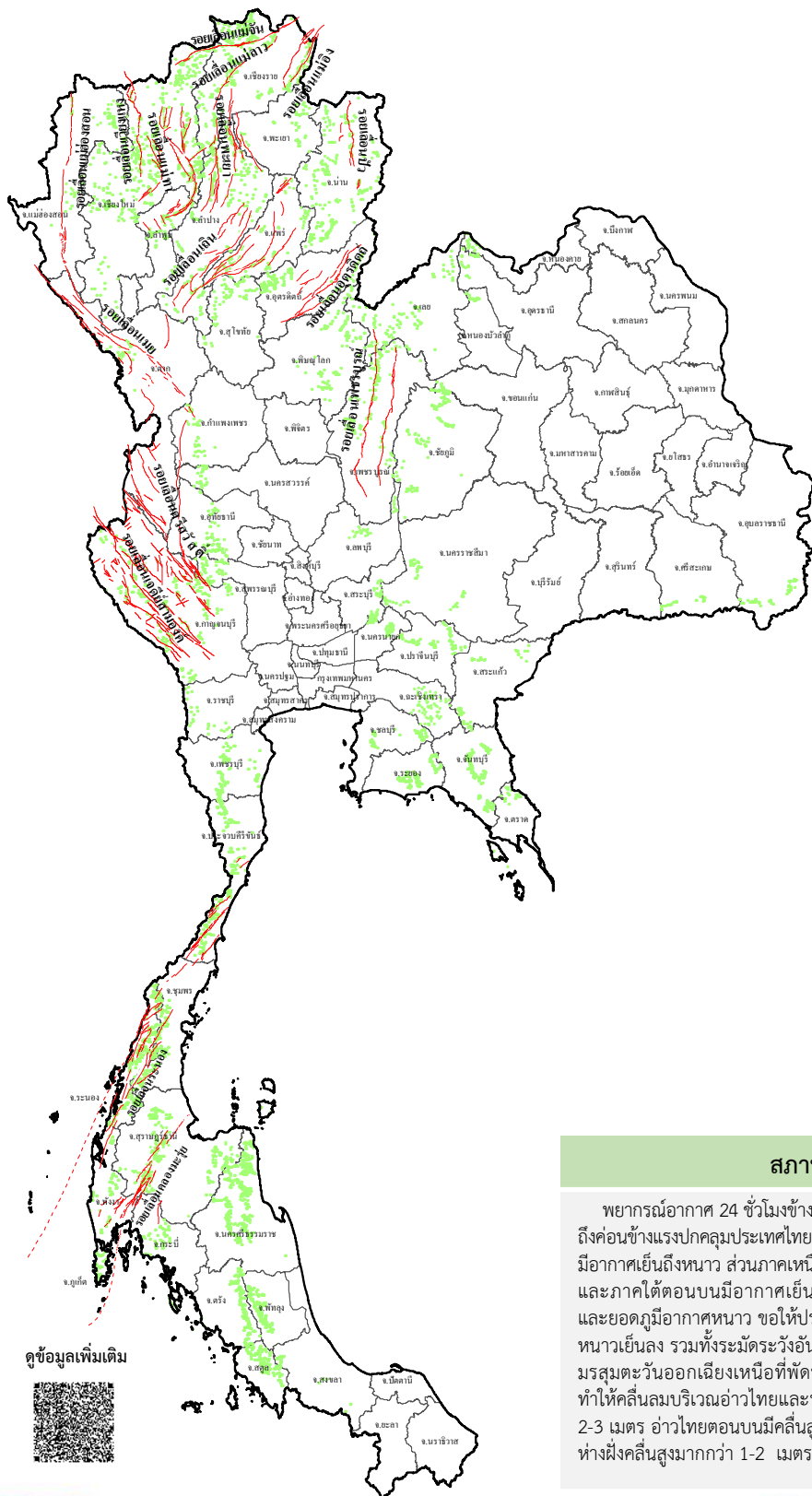








รายงานสถานการณ์ธรณีพิบัติภัยประจำวัน วันจันทร์ที่ 10 กุมภาพันธ์ 2568 เวลา 09.00 น.



ประเภทของภัยที่เกิด

คำอธิบายสัญลักษณ์

-  พื้นที่เฝ้าระวังแผ่นดินถล่มและน้ำป่าไหลหลากของกรมทรัพยากรธรณี
-  พื้นที่ติดตามสถานการณ์พิบัติภัยแผ่นดินถล่มและน้ำป่าไหลหลากของกรมทรัพยากรธรณี
-  แผ่นดินถล่ม
-  จุดเหนือศูนย์เกิดแผ่นดินไหว
-  สีนามิ
-  หลุมยุบ / ตลิ่งทรุดตัว
-  ปริมาณน้ำฝนในพื้นที่เสี่ยงภัยมากกว่า 100 มม. ขึ้นไป
-  อาสาสมัครเครือข่ายวัดปริมาณน้ำฝนของกรมทรัพยากรธรณี
-  รอยเลื่อนมีพลัง
-  รอยเลื่อนมีพลังโดยประมาณ

พื้นที่ติดตามสถานการณ์ธรณีพิบัติภัยแผ่นดินถล่มและน้ำป่าไหลหลากของกรมทรัพยากรธรณี

เหนือ ➤ ไม่มี

กลาง ➤ ไม่มี

ตะวันออก ➤ ไม่มี

เฉียงเหนือ ➤ ไม่มี

ตะวันออก ➤ ไม่มี

ใต้ ➤ ไม่มี

สภาพอากาศ (กรมอุตุนิยมวิทยา)

พยากรณ์อากาศ 24 ชั่วโมงข้างหน้า บริเวณความกดอากาศสูงหรือมวลอากาศเย็นกำลังปานกลางถึงค่อนข้างแรงปกคลุมประเทศไทยตอนบนและทะเลจีนใต้ ลักษณะเช่นนี้ทำให้ภาคตะวันออกเฉียงเหนือมีอากาศเย็นถึงหนาว ส่วนภาคเหนือ ภาคกลาง รวมทั้งกรุงเทพมหานครและปริมณฑล ภาคตะวันออก และภาคใต้ตอนบนมีอากาศเย็นในตอนเช้า สำหรับบริเวณยอดดอยมีอากาศหนาวถึงหนาวจัด และยอดภูมีอากาศหนาว ขอให้ประชาชนบริเวณดังกล่าวดูแลรักษาสุขภาพเนื่องจากสภาพอากาศที่หนาวเย็นลง รวมทั้งระมัดระวังอันตรายจากอัคคีภัย เนื่องจากสภาพอากาศแห้งและลมแรง สำหรับมรสุมตะวันออกเฉียงเหนือที่พัดปกคลุมอ่าวไทย ภาคใต้ และทะเลอันดามันมีกำลังค่อนข้างแรง ทำให้คลื่นลมบริเวณอ่าวไทยและทะเลอันดามันมีกำลังค่อนข้างแรง โดยอ่าวไทยตอนล่างมีคลื่นสูง 2-3 เมตร อ่าวไทยตอนบนมีคลื่นสูงประมาณ 2 เมตร และทะเลอันดามันมีคลื่นสูงประมาณ 1 เมตร ห่างฝั่งคลื่นสูงมากกว่า 1-2 เมตร

ดูข้อมูลเพิ่มเติม





รายงานสถานการณ์ธรณีพิบัติภัยประจำวัน

วันจันทร์ที่ 10 กุมภาพันธ์ พ.ศ. 2568 เวลา 09.00 น.



1. ข่าวประชาสัมพันธ์กรมทรัพยากรธรณี แจ้งเฝ้าระวังแผ่นดินถล่ม

- ไม่มี

2. ธรณีพิบัติภัยภายในประเทศ รอบ 24 ชั่วโมง

2.1 แผ่นดินถล่ม น้ำป่าไหลหลาก ดินไหล หินร่วง รอยแยก และหลุมยุบ

- ไม่มี

2.2 แผ่นดินไหว

- ไม่มี

3. ธรณีพิบัติภัยทั่วโลก รอบ 24 ชั่วโมง ที่มีผลกระทบรุนแรง (แผ่นดินถล่ม ภูเขาไฟระเบิด แผ่นดินไหว สึนามิ หลุมยุบและอื่นๆ)

- อัปเดตแผ่นดินไหว : หมูเกาะเคย์แมน เวลา 06.23 น. (ตามเวลาในประเทศไทย) เกิดแผ่นดินไหวในทะเลขนาด 7.6 จัดเป็นแผ่นดินไหวขนาดใหญ่ (Major) ที่ระดับความลึก 10 กิโลเมตร จุดเหนือศูนย์เกิดแผ่นดินไหวในทะเลแคริบเบียน ทางเหนือของฮอนดูรัสห่างจากเมืองหลวงจอร์จทาวน์ (George Town) ไปทางทิศตะวันตกเฉียงใต้ค่อนข้างไปทางใต้ เป็นระยะทาง 209 กิโลเมตร สาเหตุเกิดจากการเคลื่อนตัวของรอยเลื่อน Swan Islands transform fault ซึ่งเป็นรอยเลื่อนระนาบเหลื่อมซ้ายที่บริเวณรอยต่อระหว่างแผ่นเปลือกโลก North American กับแผ่นเปลือกโลก Caribbean (ที่มา : USGS) ทั้งนี้ มีประกาศแจ้งเตือนสึนามิและยกเลิกการแจ้งเตือนในเวลาต่อมา มีรายงานเกิดคลื่นสึนามิขนาดเล็ก 3-4 เซนติเมตร และแผ่นดินไหวดังกล่าวไม่ส่งผลกระทบต่อประเทศไทย (ที่มา : www.tsunami.gov)

4. แนวทางการบริหาร

กรณีสถานการณ์ปกติ

- กรมทรัพยากรธรณี ร่วมกับหน่วยงานต่างๆ ที่เกี่ยวข้องดำเนินการติดตามสถานการณ์อย่างต่อเนื่องสม่ำเสมอ เพื่อให้พร้อมสำหรับการแลกเปลี่ยนและสนับสนุนข้อมูลด้านการบริหารจัดการภัยพิบัติภัยของแต่ละหน่วยงาน และเป็นการช่วยบรรเทาและลดผลกระทบจากพิบัติภัยที่อาจเกิดขึ้นต่อชีวิตและทรัพย์สินของประชาชนอีกทางหนึ่ง
- หน่วยงานที่เกี่ยวข้องเตรียมความพร้อมเพื่อรับมือกับสถานการณ์ที่อาจเกิดขึ้นได้อย่างทันท่วงที
- แจ้งข้อมูล/ข่าวสาร/รายงาน อย่างสม่ำเสมอ

5. พื้นที่ติดตามและเฝ้าระวังสถานการณ์ธรณีพิบัติภัยแผ่นดินถล่มและน้ำป่าไหลหลากของกรมทรัพยากรธรณี

- เนื่องจากในพื้นที่เสี่ยงภัยแผ่นดินถล่มมีปริมาณน้ำฝนไม่ถึงเกณฑ์การเฝ้าระวัง ประกอบกับไม่มีพื้นที่คาดการณ์ปริมาณน้ำฝนที่อาจก่อให้เกิดแผ่นดินถล่มล่วงหน้า จึงไม่มีพื้นที่ติดตามสถานการณ์ธรณีพิบัติภัยแผ่นดินถล่มและน้ำป่าไหลหลาก

ข้อมูลสนับสนุนที่ใช้ในการวิเคราะห์ ติดตามและเฝ้าระวังธรณีพิบัติภัยแผ่นดินถล่ม ศูนย์ปฏิบัติการธรณีพิบัติภัย มีดังนี้

• สภาพอากาศ (กรมอุตุนิยมวิทยา)

- พยากรณ์อากาศ 24 ชั่วโมงข้างหน้า บริเวณความกดอากาศสูงหรือมวลอากาศเย็นกำลังปานกลางถึงค่อนข้างแรงปกคลุมประเทศไทยตอนบนและทะเลจีนใต้ ลักษณะเช่นนี้ทำให้ภาคตะวันออกเฉียงเหนือมีอากาศเย็นถึงหนาว ส่วนภาคเหนือ ภาคกลาง รวมทั้งกรุงเทพมหานครและปริมณฑล ภาคตะวันออก และภาคใต้ตอนบนมีอากาศเย็นในตอนเช้า สำหรับบริเวณยอดดอยมีอากาศหนาวถึงหนาวจัด และยอดภูมีอากาศหนาว ขอให้ประชาชนบริเวณดังกล่าวดูแลสุขภาพเนื่องจากสภาพอากาศที่หนาวเย็นลง รวมทั้งระมัดระวังอันตรายจากอัคคีภัย เนื่องจากสภาพอากาศแห้งและลมแรง

สำหรับมรสุมตะวันออกเฉียงเหนือที่พัดปกคลุมอ่าวไทย ภาคใต้ และทะเลอันดามันมีกำลังค่อนข้างแรง ทำให้คลื่นลมบริเวณอ่าวไทย และทะเลอันดามันมีกำลังค่อนข้างแรง โดยอ่าวไทยตอนล่างมีคลื่นสูง 2-3 เมตร อ่าวไทยตอนบนมีคลื่นสูงประมาณ 2 เมตร และทะเลอันดามันมีคลื่นสูงประมาณ 1 เมตร ห่างฝั่งคลื่นสูงมากกว่า 1-2 เมตร

- ปริมาณน้ำฝนสูงสุดวัดได้ที่สถานีบ้านโนนแจะ ตำบลปากทรง อำเภอพะโต๊ะ จังหวัดชุมพร 14.5 มม. (ที่มา : สถาบันสารสนเทศทรัพยากรน้ำ (องค์การมหาชน))

• ปริมาณน้ำฝนและเกณฑ์การแจ้งเตือนจากสถานีตรวจติดตามการเคลื่อนตัวของมวลดิน ของกรมทรัพยากรธรณี จำนวน 25 สถานี

- ปริมาณน้ำฝนสูงสุดวัดได้ที่สถานีบ้านบางชีเหล้า ตำบลกะรน อำเภอเมือง จังหวัดภูเก็ต 0.6 มม./ปริมาณน้ำฝนอยู่ในเกณฑ์ปกติ

• พื้นที่คาดการณ์ปริมาณน้ำฝนที่อาจก่อให้เกิดแผ่นดินถล่มล่วงหน้า 3 วัน จากแบบจำลองพื้นที่อ่อนไหวต่อแผ่นดินถล่มแบบพลวัต (AP Model) สำหรับศูนย์ปฏิบัติการธรณีพิบัติภัย

- ไม่มีพื้นที่คาดการณ์

หมายเหตุ AP Model เป็นการวิเคราะห์ข้อมูลเชิงสถิติของปริมาณน้ำฝนสะสมและเหตุการณ์แผ่นดินถล่มในอดีตนำมาสร้างเกณฑ์น้ำฝนสะสมวิกฤตสำหรับเฝ้าระวังและแจ้งเตือนภัยแผ่นดินถล่ม ข้อมูลการคาดการณ์ปริมาณน้ำฝนล่วงหน้า 72 ชั่วโมง โดยสถาบันสารสนเทศทรัพยากรน้ำ (องค์การมหาชน) ได้นำมาวิเคราะห์ด้วยแบบจำลอง AP Model เพื่อคาดการณ์พื้นที่ที่จะติดตามเฝ้าระวังธรณีพิบัติภัยแผ่นดินถล่มล่วงหน้า

• ปริมาณน้ำฝนที่วัดได้จากเครือข่ายเฝ้าระวังแจ้งเตือนธรณีพิบัติภัยในรอบ 24 ชั่วโมง (9 ก.พ. 68 เวลา 07.00 น. – 10 ก.พ. 68 เวลา 07.00 น.)

ภาค	จังหวัด / อำเภอ / ตำบล / หมู่บ้าน				ข้อมูลปริมาณน้ำฝน (รอบ 24 ชม.)	เครือข่ายฯ ทธ. (ผู้รายงาน)
เหนือ	แม่ฮ่องสอน	ขุนยวม	แม่อุคอ	หัวแม่สุริน	ท้องฟ้าโปร่ง อากาศเย็น	นายทวีชัย ฉัญศุกกิจ
	แพร่	เมืองแพร่	สวนเขื่อน	สวนเขื่อน	ท้องฟ้าโปร่ง อากาศเย็น	นายวรรณรัตน์ สมใจ
	แพร่	ลอง	หัวทุ่ง	นาอูนน่อง	ท้องฟ้าโปร่ง อากาศเย็น	นายเกษม ฝันแบน
	เพชรบูรณ์	เมืองเพชรบูรณ์	นายม	น้ำโจน	ท้องฟ้าโปร่ง อากาศเย็น	นายฉลอง แสนชัย
	กำแพงเพชร	คลองลาน	คลองลานพัฒนา	แปลงสี่แม่พิช	ท้องฟ้าโปร่ง อากาศเย็น	นายอนุ เปรมเสถียร
	ลำพูน	แม่ทา	ทากาศ	ดอยแช่	ท้องฟ้าโปร่ง อากาศเย็น	นายสุทัศน์ นันทาทากาศ
	อุตรดิตถ์	น้ำปาด	น้ำไคร้	น้ำไคร้	ท้องฟ้าโปร่ง อากาศเย็น	นายคมเนศ มีนา
	อุตรดิตถ์	น้ำปาด	น้ำไคร้	นากล่า	ท้องฟ้าโปร่ง อากาศเย็น	นายพายุดี สีทา
	น่าน	ท่าวังผา	จอมพระ	ถ่อน	ท้องฟ้าโปร่ง อากาศเย็น	นางบุษบา ไชยสาลี
	นครสวรรค์	แม่่วงก์	แม่เลย์	แม่คลองคต	ท้องฟ้าโปร่ง อากาศเย็น	นายชูชีพ แก้วอ้าย
	ลำปาง	เมืองปาน	บ้านขอ	เฮี้ย	ท้องฟ้าโปร่ง อากาศเย็น	นายวรรณ ตาอิน
	เชียงใหม่	อมก๋อย	นาเกียน	สังินเหนือ	ท้องฟ้าโปร่ง อากาศเย็น	นายปรัชญา ปรัชญาภูวดล
เชียงใหม่	หางดง	บ้านปง	ปงใต้	ท้องฟ้าโปร่ง อากาศเย็น	นายวริทธิ์ อินก้อน	
ใต้	นครศรีธรรมราช	สิชล	เขาน้อย	ยอดน้ำ	ท้องฟ้ามีเมฆบางส่วน ไม่มีฝนตก	นายสุเทพ โมอ่อน
	ระนอง	กระบุรี	จ.ป.ร.	น้ำขาว	ท้องฟ้าโปร่ง อากาศเย็น	นายก่อพงศ์ จิตรพรหม
	ระนอง	กระบุรี	จ.ป.ร.	นิคมฝั่ง 1	ท้องฟ้าโปร่ง อากาศเย็น	นายจำลอง พงสุวรรณ
	สุราษฎร์ธานี	คีรีรัฐนิคม	น้ำหัก	ปากพาย	ท้องฟ้าโปร่ง อากาศเย็น	นายชนกพงศ์ ภูห้วยล่า
	ตรัง	ห้วยยอด	ปากแจ่ม	คลองค้อย	ท้องฟ้าโปร่ง ไม่มีฝนตก	นายสมนึก ชักแสน
	ตรัง	ห้วยยอด	ปากแจ่ม	ปากแจ่ม	ท้องฟ้าโปร่ง ไม่มีฝนตก	นายทัศนศ คงแก้ว
	สตูล	ควนโดน	วังประจัน	เขาน้อย	ท้องฟ้าโปร่ง ไม่มีฝนตก	นายบุษบาภาด มาอับผล
	สงขลา	รัตภูมิ	เขาพระ	คลองแก้ว	ท้องฟ้าโปร่ง ไม่มีฝนตก	นายหาบ หลีมาต
	ภูเก็ต	กะทู้	กะทู้	ชุมชนบ้านเหนือ	ท้องฟ้าโปร่ง ไม่มีฝนตก	นายธนาภรณ์ อักษรพิมพ์
	พัทลุง	กงหรา	คลองทรายขาว	คลองหรั่ง	ท้องฟ้าโปร่ง ไม่มีฝนตก	นายสมทบ ปิ่นภักดี
ตะวันออก	ระยอง	แกลง	วังห้ว	เนินดินแดง	ท้องฟ้าครึ้ม อากาศเย็น	นายวัชร ประมวล
	ระยอง	บ้านค่าย	หนองบัว	คลองขนุน	ท้องฟ้าโปร่ง อากาศเย็น	เครือข่ายฯ ทธ.
	ชลบุรี	บ่อทอง	พลวงทอง	คลองตาเพชร	ท้องฟ้าโปร่ง อากาศเย็น	นายชัยวัฒน์ เนื่องจำนงค์
	ปราจีนบุรี	นาดี	แก่งดินสอ	บุเจริญ	ท้องฟ้าโปร่ง อากาศเย็น	น.ส.มนัสโย มั่นจิรบรรเจิด
	ตราด	เขาสมิง	สะตอ	ทุ่งกระบอก	ท้องฟ้าโปร่ง อากาศเย็น	นายตรวจ สนถั่ง
	สระแก้ว	ตาพระยา	ทัพราช	เขาวงษ์	ท้องฟ้าโปร่ง อากาศเย็น	นายสมชาย คชรินทร์
	สระแก้ว	เมืองสระแก้ว	ท่าแยก	ป่าระกำ	ท้องฟ้าโปร่ง อากาศเย็น	นายเสมอ คุ่มทอง
	สระแก้ว	วัฒนานคร	หนองน้ำใส	ชันเม็ก	ท้องฟ้าโปร่ง อากาศเย็น	เครือข่ายฯ ทธ.
กลาง	อุทัยธานี	บ้านไร่	บ้านไร่	ศาลากลาง	ท้องฟ้าโปร่ง อากาศเย็น	นายขจร นาคหนู
	สุพรรณบุรี	ด่านช้าง	นิคมกระเสียว	พุทพาย	ท้องฟ้าโปร่ง อากาศเย็น	นายสุนทร ศรีบุญเพ็ง
	สระบุรี	แก่งคอย	ชะอม	กะเหรี่ยงคอม้า	ท้องฟ้าโปร่ง อากาศเย็น	นายสุทินท รววิวัฒน์
	ราชบุรี	สวนผึ้ง	ตะนาวศรี	ห้วยม่วง	ท้องฟ้าโปร่ง อากาศเย็น	นายสุภักดิ์ คุ่มผง
	ประจวบคีรีขันธ์	ทับสะแก	เขาล้าน	สวนส้ม	ท้องฟ้าโปร่ง ไม่มีฝนตก	นายประสาน ทาทอง
	ลพบุรี	ชัยบาดาล	บ้านใหม่สามัคคี	ชันม่วง	ท้องฟ้าโปร่ง ไม่มีฝนตก	นายยศ กุ่มถาวร
ตะวันออก เฉียงเหนือ	เลย	ภูกระดึง	ศรีฐาน	น้ำพอง	ท้องฟ้าโปร่ง อากาศเย็น	นายเลลาทอง กันโส
	อุบลราชธานี	น้ำยืน	สิวีเชียร	ข้าหวายพัฒนา	ท้องฟ้าโปร่ง อากาศเย็น	นายอิม พรหมชาติ
	อุดรธานี	น้ำโสม	น้ำโสม	น้ำปาด	ท้องฟ้าโปร่ง อากาศเย็น	นางปรัชญาพร สุทธิดี
	หนองบัวลำภู	สุวรรณคูหา	บุญทัน	แสงอรุณ	ท้องฟ้าโปร่ง อากาศเย็น	นางวงศ์เดือน เถาถาวงค์
	หนองคาย	สังคม	บ้านม่วง	โนนสว่าง	ท้องฟ้าโปร่ง อากาศเย็น	นายสายันต์ สิ้นสวัสดิ์
	ศรีสะเกษ	ภูสิงห์	ดงรัก	นาตราว	ท้องฟ้าโปร่ง อากาศเย็น	นางเบญจมาศ ธรรมพร

หมายเหตุ : ศูนย์ปฏิบัติการธรณีพิบัติภัย ได้ประสานงานเครือข่ายเฝ้าระวังแจ้งเตือนธรณีพิบัติภัย จำนวน 43 คน เพื่อรวบรวมข้อมูลในพื้นที่ เพื่อจัดทำรายงานสถานการณ์ธรณีพิบัติภัยประจำวัน วันจันทร์ที่ 10 กุมภาพันธ์ พ.ศ. 2568