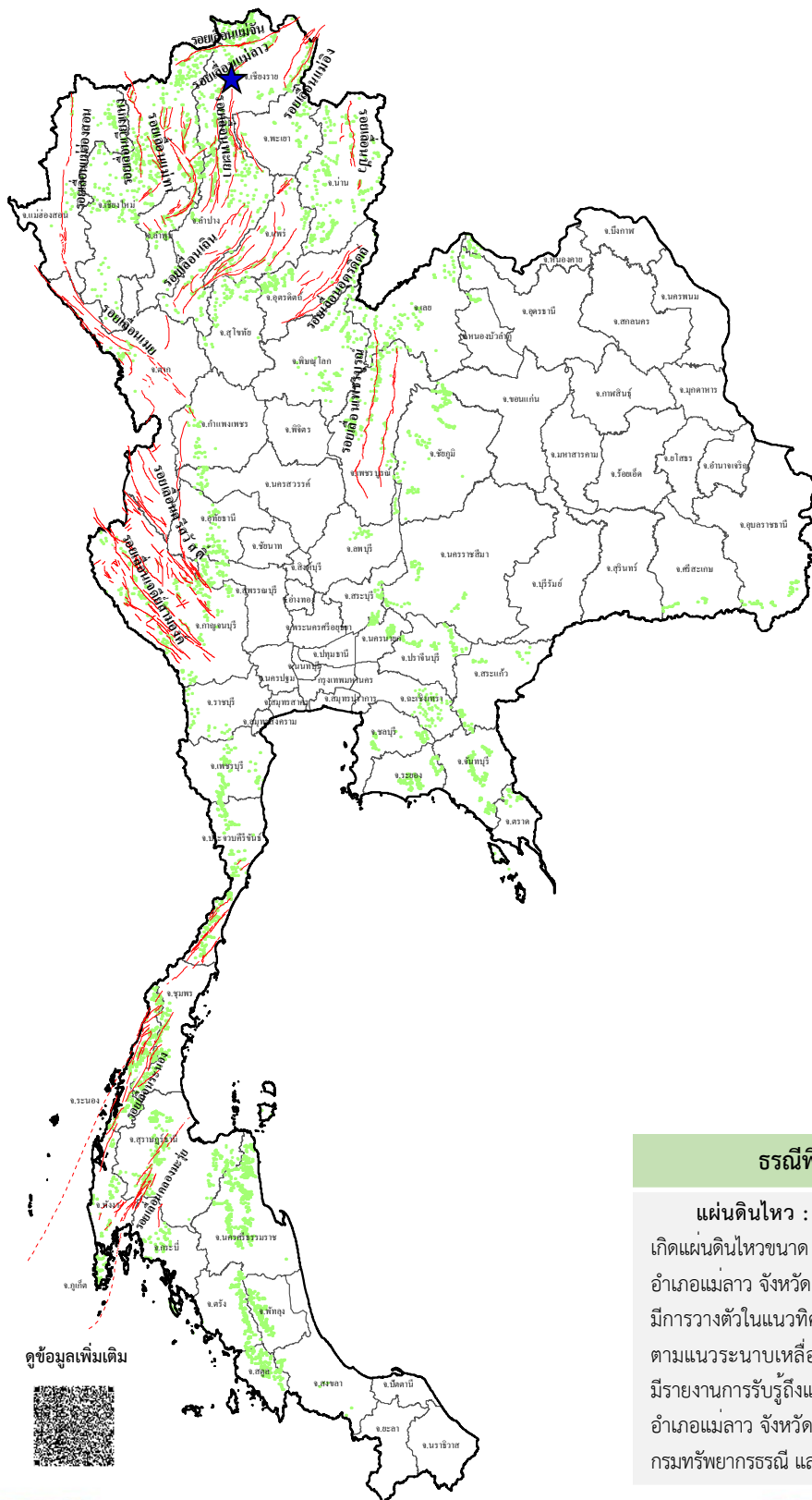













### รายงานสถานการณ์ธรณีพิบัติภัยประจำวัน

วันอังคารที่ 11 กุมภาพันธ์ 2568 เวลา 09.00 น.



#### ประเภทของภัยที่เกิด

##### คำอธิบายสัญลักษณ์

-  พื้นที่เฝ้าระวังแผ่นดินถล่มและน้ำป่าไหลหลากของกรมทรัพยากรธรณี
-  พื้นที่ติดตามสถานการณ์ธรณีพิบัติภัยแผ่นดินถล่มและน้ำป่าไหลหลากของกรมทรัพยากรธรณี
-  แผ่นดินถล่ม
-  จุดเหนือศูนย์เกิดแผ่นดินไหว (1)
-  สึนามิ
-  หลุมยุบ / ตลิ่งทรุดตัว
-  ปริมาณน้ำฝนในพื้นที่เสี่ยงภัยมากกว่า 100 มม. ขึ้นไป
-  อาสาสมัครเครือข่ายวัดปริมาณน้ำฝนของกรมทรัพยากรธรณี
-  รอยเลื่อนมีพลัง
-  รอยเลื่อนมีพลังโดยประมาณ

พื้นที่ติดตามสถานการณ์ธรณีพิบัติภัยแผ่นดินถล่มและน้ำป่าไหลหลากของกรมทรัพยากรธรณี

- เหนือ ➤ ไม่มี
- กลาง ➤ ไม่มี
- ตะวันออก ➤ ไม่มี
- เฉียงเหนือ ➤ ไม่มี
- ตะวันตก ➤ ไม่มี
- ใต้ ➤ ไม่มี

#### ธรณีพิบัติภัยภายในประเทศ รอบ 24 ชั่วโมง

แผ่นดินไหว : จังหวัดเชียงราย วานนี้ (10 ก.พ. 68) เวลา 23.24 น. เกิดแผ่นดินไหวขนาด 2.4 ที่ระดับความลึก 3 กิโลเมตร บริเวณตำบลจอมหมอกแก้ว อำเภอแม่ลาว จังหวัดเชียงราย สาเหตุเกิดจากการเคลื่อนตัวของกลุ่มรอยเลื่อนแม่ลาว มีการวางตัวในแนวทิศตะวันออกเฉียงเหนือ-ตะวันตกเฉียงใต้ ในรูปแบบการเคลื่อนตามแนวระนาบเหลื่อมซ้าย (Left lateral strike slip fault) แผ่นดินไหวครั้งนี้มีรายงานการรับรู้ถึงแรงสั่นสะเทือนบริเวณตำบลจอมหมอกแก้ว และตำบลโป่งแพร่ อำเภอแม่ลาว จังหวัดเชียงราย ไม่มีรายงานความเสียหาย (ที่มา : กรมอุตุนิยมวิทยา กรมทรัพยากรธรณี และเครือข่ายเฝ้าระวังแจ้งเตือนธรณีพิบัติภัย กรมทรัพยากรธรณี)





# รายงานสถานการณ์ธรณีพิบัติภัยประจำวัน

วันอังคารที่ 11 กุมภาพันธ์ พ.ศ. 2568 เวลา 09.00 น.



## 1. ข่าวประชาสัมพันธ์กรมทรัพยากรธรณี แจ้งเฝ้าระวังแผ่นดินถล่ม

- ไม่มี

## 2. ธรณีพิบัติภัยภายในประเทศ รอบ 24 ชั่วโมง

### 2.1 แผ่นดินถล่ม น้ำป่าไหลหลาก ดินไหล หินร่วง รอยแยก และหลุมยุบ

- ไม่มี

### 2.2 แผ่นดินไหว

- แผ่นดินไหว : จังหวัดเชียงราย วานนี้ (10 ก.พ. 68) เวลา 23.24 น. เกิดแผ่นดินไหวขนาด 2.4 ที่ระดับความลึก 3 กิโลเมตร บริเวณ

ตำบลจอมหมอกแก้ว อำเภอแม่ลาว จังหวัดเชียงราย สาเหตุเกิดจากการเลื่อนตัวของกลุ่มรอยเลื่อนแม่ลาว มีการวางตัวในแนวทิศตะวันออกเฉียงเหนือ-ตะวันตกเฉียงใต้ ในรูปแบบการเลื่อนตามแนวระนาบเหลื่อมซ้าย (Left lateral strike slip fault) แผ่นดินไหวครั้งนี้มีรายงานการรับรู้ถึงแรงสั่นสะเทือนบริเวณตำบลจอมหมอกแก้ว และตำบลโป่งแพร่ อำเภอแม่ลาว จังหวัดเชียงราย ไม่มีรายงานความเสียหาย (ที่มา : กรมอุตุนิยมวิทยา กรมทรัพยากรธรณี และเครือข่ายเฝ้าระวังแจ้งเตือนธรณีพิบัติภัย กรมทรัพยากรธรณี)

## 3. ธรณีพิบัติภัยทั่วโลก รอบ 24 ชั่วโมง ที่มีผลกระทบรุนแรง (แผ่นดินถล่ม ภูเขาไฟระเบิด แผ่นดินไหว สึนามิ หลุมยุบและอื่นๆ)

- ไม่มี

## 4. แนวทางการบริหาร

### กรณีเหตุการณ์แผ่นดินไหวในประเทศไทย

- ติดตาม และประเมินสถานการณ์ โดยเฉพาะบริเวณกลุ่มรอยเลื่อนมีพลังที่เกิดแผ่นดินไหวขนาดใหญ่ และกลุ่มรอยเลื่อนที่อยู่ใกล้เคียง เพื่อให้ทราบสถานการณ์แผ่นดินไหวที่เกิดขึ้นได้อย่างทันท่วงที
- หน่วยงานที่เกี่ยวข้องในพื้นที่ติดตามสถานการณ์อย่างใกล้ชิดและต่อเนื่อง ซึ่งแจ้งทำความเข้าใจกับทุกภาคส่วนอย่างทั่วถึง รวมถึงสร้างความมั่นใจและเตรียมความพร้อมในการรับมือให้กับประชาชนในพื้นที่หากเกิดกรณีแผ่นดินไหวตาม (After shock) พร้อมทั้งเตรียมพร้อมจัดส่งเจ้าหน้าที่และผู้เชี่ยวชาญด้านแผ่นดินไหวลงพื้นที่ เพื่อประเมินความรุนแรงของแผ่นดินไหว

## 5. พื้นที่ติดตามและเฝ้าระวังสถานการณ์ธรณีพิบัติภัยแผ่นดินถล่มและน้ำป่าไหลหลากของกรมทรัพยากรธรณี

- เนื่องจากในพื้นที่เสี่ยงภัยแผ่นดินถล่มมีปริมาณน้ำฝนไม่ถึงเกณฑ์การเฝ้าระวัง ประกอบกับไม่มีพื้นที่คาดการณ์ปริมาณน้ำฝนที่อาจก่อให้เกิดแผ่นดินถล่มล่วงหน้า จึงไม่มีพื้นที่ติดตามสถานการณ์ธรณีพิบัติภัยแผ่นดินถล่มและน้ำป่าไหลหลาก

### ข้อมูลสนับสนุนที่ใช้ในการวิเคราะห์ ติดตามและเฝ้าระวังธรณีพิบัติภัยแผ่นดินถล่ม ศูนย์ปฏิบัติการธรณีพิบัติภัย มีดังนี้

#### • สภาพอากาศ (กรมอุตุนิยมวิทยา)

- พยากรณ์อากาศ 24 ชั่วโมงข้างหน้า บริเวณความกดอากาศสูงหรือมวลอากาศเย็นกำลังปานกลางปกคลุมประเทศไทยตอนบน ลักษณะเช่นนี้ทำให้ภาคเหนือ และภาคตะวันออกเฉียงเหนือยังคงมีอากาศเย็นถึงหนาวในตอนเช้า ส่วนภาคกลาง รวมทั้งกรุงเทพมหานครและปริมณฑล ภาคตะวันออก และภาคใต้มีอากาศเย็นในตอนเช้า สำหรับบริเวณยอดดอยมีอากาศหนาวถึงหนาวจัด และยอดภูมียอดอากาศหนาว ขอให้ประชาชนบริเวณดังกล่าวดูแลสุขภาพเนื่องจากสภาพอากาศที่เปลี่ยนแปลง รวมทั้งระมัดระวังอันตรายจากอัคคีภัยเนื่องจากสภาพอากาศแห้ง

สำหรับมรสุมตะวันออกเฉียงเหนือกำลังปานกลางพัดปกคลุมอ่าวไทย ภาคใต้ และทะเลอันดามัน ทำให้ภาคใต้ตอนล่าง (ฝั่งตะวันออก) มีฝนเล็กน้อยบางแห่ง ส่วนคลื่นลมบริเวณอ่าวไทยและทะเลอันดามันมีกำลังปานกลาง โดยอ่าวไทยตอนล่างมีคลื่นสูง 1-2 เมตร อ่าวไทยตอนบนและทะเลอันดามันมีคลื่นสูงประมาณ 1 เมตร ห่างฝั่งคลื่นสูงมากกว่า 1 เมตร สำหรับชาวเรือบริเวณอ่าวไทยตอนล่างควรเดินเรือด้วยความระมัดระวังไว้ด้วย

- ปริมาณน้ำฝนสูงสุดวัดได้ที่สถานีองค์การบริหารส่วนตำบลท่าข้าม อำเภอท่าแซะ จังหวัดชุมพร 7.2 มม. (ที่มา : สถาบันสารสนเทศทรัพยากรน้ำ (องค์การมหาชน))

#### • ปริมาณน้ำฝนและเกณฑ์การแจ้งเตือนจากสถานีตรวจติดตามการเคลื่อนตัวของมวลดิน ของกรมทรัพยากรธรณี จำนวน 25 สถานี

- ปริมาณน้ำฝนสูงสุดวัดได้ที่สถานีบ้านบางชีเหล้า ตำบลกระน อำเภอมือง จังหวัดภูเก็ต 1 มม./ปริมาณน้ำฝนอยู่ในเกณฑ์ปกติ

#### • พื้นที่คาดการณ์ปริมาณน้ำฝนที่อาจก่อให้เกิดแผ่นดินถล่มล่วงหน้า 3 วัน จากแบบจำลองพื้นที่อ่อนไหวต่อแผ่นดินถล่มแบบพลวัต (AP Model) สำหรับศูนย์ปฏิบัติการธรณีพิบัติภัย

- ไม่มีพื้นที่คาดการณ์

หมายเหตุ AP Model เป็นการวิเคราะห์ข้อมูลเชิงสถิติของปริมาณน้ำฝนสะสมและเหตุการณ์แผ่นดินถล่มในอดีตนำมาสร้างเกณฑ์น้ำฝนสะสมวิกฤตสำหรับเฝ้าระวังและแจ้งเตือนภัยแผ่นดินถล่ม ข้อมูลการคาดการณ์ปริมาณน้ำฝนล่วงหน้า 72 ชั่วโมง โดยสถาบันสารสนเทศทรัพยากรน้ำ (องค์การมหาชน) ได้นำมาวิเคราะห์ด้วยแบบจำลอง AP Model เพื่อคาดการณ์พื้นที่ที่จะติดตาม/เฝ้าระวังธรณีพิบัติภัยแผ่นดินถล่มล่วงหน้า

• ปริมาณน้ำฝนที่วัดได้จากเครือข่ายเฝ้าระวังแจ้งเตือนธรณีพิบัติภัยในรอบ 24 ชั่วโมง (10 ก.พ. 68 เวลา 07.00 น. – 11 ก.พ. 68 เวลา 07.00 น.)

ภาค	จังหวัด / อำเภอ / ตำบล / หมู่บ้าน				ข้อมูลปริมาณน้ำฝน (รอบ 24 ชม.)	เครือข่ายฯ ทธ. (ผู้รายงาน)
เหนือ	อุตรดิตถ์	น้ำปาด	น้ำไคร้	น้ำไคร้	ท้องฟ้าโปร่ง อากาศเย็น	นายคมเนศ มีนา
	ลำพูน	แม่ทา	ทากาศ	ดอยแช่	ท้องฟ้าโปร่ง อากาศเย็น	นายสุทัศน์ นันทาทากาศ
	แพร่	ลอง	หัวทุ่ง	นาอุ่นน่อง	ท้องฟ้าโปร่ง อากาศเย็น	นายเกษม ฝันแบน
	กำแพงเพชร	คลองลาน	คลองลานพัฒนา	แปลงสี่แม่พิช	ท้องฟ้าโปร่ง อากาศเย็น	นายอนุ เปรรมเสถียร
	เชียงราย	แม่ลาว	โป่งแพร่	โป่งแพร่	ท้องฟ้าโปร่ง อากาศเย็น	นายชัย ศิริแก้ว
	เชียงราย	แม่ลาว	ดงมะตะ	ดงมะตะ	ท้องฟ้าโปร่ง อากาศเย็น	นายสุพจน์ คำปือก
	นครสวรรค์	แม่เปิน	แม่เปิน	สวนป่า	ท้องฟ้าโปร่ง อากาศเย็น	นายบุญชู โชติธรรม
	ตาก	แม่สอด	พระธาตุผาแดง	ถ้ำเสือ	ท้องฟ้าโปร่ง อากาศเย็น	นายสุทัศน์ ภมรหิรัต
	น่าน	บ่อเกลือ	บ่อเกลือเหนือ	บ่อหยวก	ท้องฟ้าโปร่ง อากาศเย็น	นายไสว อักชะระ
	เชียงใหม่	อมก๋อย	นาเกียน	สงินเหนือ	ท้องฟ้าโปร่ง อากาศเย็น	นายปรัชญา ปรัชญาภูวดล
	เชียงใหม่	หางดง	บ้านปง	ปงใต้	ท้องฟ้าโปร่ง อากาศเย็น	นายวรวิทย์ อินก้อน
ใต้	สงขลา	ระโนด	ระโนด	ตลาดกลาง	ท้องฟ้าครึ้ม มีฝนตกปรอยๆ	นายประพัฒน์ เทพศรี
	นครศรีธรรมราช	สิชล	เขาน้อย	ยอดน้ำ	ท้องฟ้ามีเมฆบางส่วน ไม่มีฝนตก	นายสุเทพ โมอ่อน
	ระนอง	กระบุรี	ลำเลียง	ห้วยไทรงาม	ท้องฟ้าโปร่ง อากาศเย็น	นายบุญมี เวียงอินทร์
	สตูล	ควนกาหลง	ควนกาหลง	ซอย 8	ท้องฟ้าโปร่ง ไม่มีฝนตก	นายชาญวิทย์ นิจร
	สงขลา	รัตภูมิ	เขาพระ	คลองกั่ว	ท้องฟ้าโปร่ง ไม่มีฝนตก	นายทาบ หลีมาต
	ภูเก็ต	ถลาง	เทพกระษัตรี	พรุจ่าปา	ท้องฟ้าโปร่ง ไม่มีฝนตก	นางวันเพ็ญ แซ่เตี้ย
	ชุมพร	ท่าแซะ	รับร่อ	สันกำแพง 1	ท้องฟ้าโปร่ง ไม่มีฝนตก	นายสุภาพ รักษ์รงค์
	สุราษฎร์ธานี	คีรีรัฐนิคม	น้ำหัก	ปากพาย	ท้องฟ้าโปร่ง ไม่มีฝนตก	นายชนกพงศ์ ภูห้วยลำ
	ตรัง	ห้วยยอด	ปากแจ่ม	คลองค้อย	ท้องฟ้าโปร่ง ไม่มีฝนตก	นายสมนึก ชัญเสนา
	ตรัง	ห้วยยอด	ปากแจ่ม	ปากแจ่ม	ท้องฟ้าโปร่ง ไม่มีฝนตก	นายทัศนะ คงแก้ว
	พังงา	กะปง	เหล	ข้างเขือ	ท้องฟ้าโปร่ง ไม่มีฝนตก	นายจรีต แสงทอง
ตะวันออก	ระยอง	บ้านค่าย	ชากบก	เจ็ดลูกเนิน	ท้องฟ้าโปร่ง อากาศเย็น	นายชูเกียรติ บุตรดีมาลัย
	ระยอง	เขาชะเมา	ห้วยทับมอญ	คลองหิน	ท้องฟ้าโปร่ง อากาศเย็น	นายสมจิตต์ อิมเจริญ
	ชลบุรี	บ่อทอง	พลวงทอง	เขาใหญ่	ท้องฟ้าโปร่ง อากาศเย็น	นายประภาส แซ่อึ้ง
	ตราด	บ่อไร่	หนองบอน	คอแล	ท้องฟ้าโปร่ง อากาศเย็น	นายวิรัตน์ เขื่อปาน
	สระแก้ว	เมืองสระแก้ว	ท่าแยก	ป่าระกำ	ท้องฟ้าโปร่ง อากาศเย็น	นายเสมอ คุ่มทอง
	สระแก้ว	วัฒนานคร	หนองน้ำใส	ซับเม็ก	ท้องฟ้าโปร่ง อากาศเย็น	เครือข่ายฯ ทธ.
	ปราจีนบุรี	นาดี	แก่งดินสอ	บุเจริญ	ท้องฟ้าโปร่ง อากาศเย็น	น.ส.มนัสโย มั่นจิรบรรเจิด
	ฉะเชิงเทรา	ท่าตะเกียบ	คลองตะเกรา	วังหิน	ท้องฟ้าโปร่ง อากาศเย็น	นายกิตติ จักษ์แก้ว
	จันทบุรี	ขลุง	ซึ้ง	หนองห้าง	ท้องฟ้าโปร่ง อากาศเย็น	นายทับทิม เผื่อนภูษิต
กลาง	นครนายก	เมืองนครนายก	ศรีนาวา	หนองโพธิ์	ท้องฟ้าโปร่ง อากาศเย็น	นายจรีเดช เอี่ยมชู
	ประจวบคีรีขันธ์	เมืองประจวบคีรีขันธ์	อ่าวน้อย	วังไทรตั้ง	ท้องฟ้าโปร่ง อากาศเย็น	นายบุญล้อม พ่วงธานี
	กาญจนบุรี	ทองผาภูมิ	ลิ้นถิ่น	ลิ้นถิ่น	ท้องฟ้าโปร่ง อากาศเย็น	นายสมบุญ พรมใจ
	ราชบุรี	สวนผึ้ง	สวนผึ้ง	ตะโกล่าง	ท้องฟ้าโปร่ง อากาศเย็น	นายกองพล แยมอรุณ
	ลพบุรี	ชัยบาดาล	บ้านใหม่สามัคคี	โศกดินแดง	ท้องฟ้าโปร่ง อากาศเย็น	นายวิรัฐพล สุริยวงษ์กุล
ตะวันออก เฉียงเหนือ	อุบลราชธานี	น้ำขุ่น	โคกสะอาด	โนนยาง	ท้องฟ้าโปร่ง อากาศเย็น	นายอำนวยการ บุญเนตร
	อุดรธานี	นาขุ่น	โนนทอง	โสมสวรรค์	ท้องฟ้าโปร่ง อากาศเย็น	นายถาวร ประจัญกล้า
	หนองบัวลำภู	สุวรรณคูหา	บ้านโคก	นาโฆง	ท้องฟ้าโปร่ง อากาศเย็น	นายทองสา สุธรรมราช
	หนองคาย	สังคม	บ้านม่วง	โนนสว่าง	ท้องฟ้าโปร่ง อากาศเย็น	นายสายันต์ สิ้นสวัสดิ์
ศรีสะเกษ	ภูสิงห์	ดงรัก	คูสีแจ	ท้องฟ้าโปร่ง อากาศเย็น	นายอ่ำ ธนู	

หมายเหตุ : ศูนย์ปฏิบัติการธรณีพิบัติภัย ได้ประสานงานเครือข่ายเฝ้าระวังแจ้งเตือนธรณีพิบัติภัย จำนวน 41 คน เพื่อรวบรวมข้อมูลในพื้นที่ เพื่อจัดทำรายงานสถานการณ์ธรณีพิบัติภัยประจำวัน วันอังคารที่ 11 กุมภาพันธ์ พ.ศ. 2568