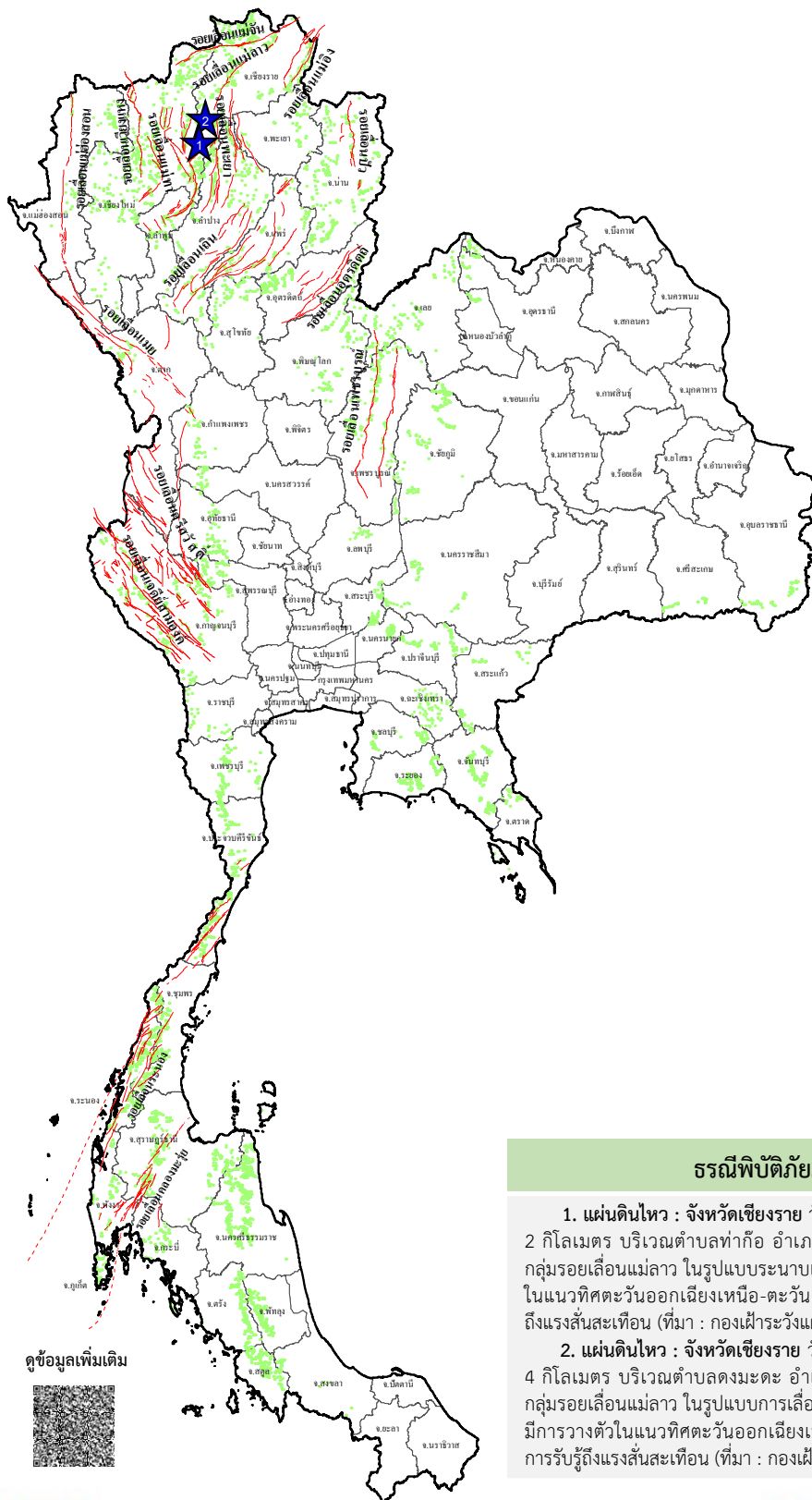


รายงานสถานการณ์ธรณีพิบัติภัยประจำวัน วันพฤหัสบดีที่ 20 มีนาคม 2568 เวลา 09.00 น.



ประเภทของภัยที่เกิด

คำอธิบายสัญลักษณ์

- พื้นที่เฝ้าระวังแผ่นดินถล่มและน้ำป่าไหลหลากของกรมทรัพยากรธรณี
- พื้นที่ติดตามสถานการณ์ธรณีพิบัติภัยแผ่นดินถล่มและน้ำป่าไหลหลากของกรมทรัพยากรธรณี
- แผ่นดินถล่ม
- จุดเหนือศูนย์กลางแผ่นดินไหว (2)
- สึนามิ
- หลุมยุบ / ตลิ่งทรุดตัว
- ปริมาณน้ำฝนในพื้นที่เสี่ยงภัยมากกว่า 100 มม. ขึ้นไป
- อาสาสมัครเครือข่ายวัดปริมาณน้ำฝนของกรมทรัพยากรธรณี
- รอยเลื่อนมีพลัง
- รอยเลื่อนมีพลังโดยประมาณ

พื้นที่ติดตามสถานการณ์ธรณีพิบัติภัยแผ่นดินถล่มและน้ำป่าไหลหลากของกรมทรัพยากรธรณี

เหนือ ➤ ไม่มี

กลาง ➤ ไม่มี

ตะวันออก ➤ ไม่มี

เฉียงเหนือ ➤ ไม่มี

ตะวันออก ➤ ไม่มี

ใต้ ➤ ไม่มี

ธรณีพิบัติภัยภายในประเทศ รอบ 24 ชั่วโมง

1. แผ่นดินไหว : จังหวัดเชียงราย วันนี้ เวลา 06.01 น. เกิดแผ่นดินไหวขนาด 1.7 ที่ระดับความลึก 2 กิโลเมตร บริเวณตำบลท่าก้อ อำเภอแม่สรวย จังหวัดเชียงราย สาเหตุเกิดจากการเคลื่อนตัวของกลุ่มรอยเลื่อนแม่ลาว ในรูปแบบขนาบเหลื่อมซ้าย (Left lateral strike slip fault) โดยมีการวางตัวในแนวทิศตะวันออกเฉียงเหนือ-ตะวันตกเฉียงใต้ เบื้องต้นยังไม่มีรายงานความเสียหายหรือการรับรู้ถึงแรงสั่นสะเทือน (ที่มา : กองเฝ้าระวังแผ่นดินไหว กรมอุตุนิยมวิทยา และกรมทรัพยากรธรณี)

2. แผ่นดินไหว : จังหวัดเชียงราย วันนี้ เวลา 03.33 น. เกิดแผ่นดินไหวขนาด 1.3 ที่ระดับความลึก 4 กิโลเมตร บริเวณตำบลดงมะตะ อำเภอแม่ลาว จังหวัดเชียงราย สาเหตุเกิดจากการเคลื่อนตัวของกลุ่มรอยเลื่อนแม่ลาว ในรูปแบบการเคลื่อนตามแนวระนาบเหลื่อมซ้าย (Left lateral strike slip fault) มีการวางตัวในแนวทิศตะวันออกเฉียงเหนือ-ตะวันตกเฉียงใต้ เบื้องต้นไม่มีรายงานความเสียหายหรือการรับรู้ถึงแรงสั่นสะเทือน (ที่มา : กองเฝ้าระวังแผ่นดินไหว กรมอุตุนิยมวิทยา และกรมทรัพยากรธรณี)

ดูข้อมูลเพิ่มเติม





รายงานสถานการณ์ธรณีพิบัติภัยประจำวัน
วันพฤหัสบดีที่ 20 มีนาคม พ.ศ. 2568 เวลา 09.00 น.



1. ข่าวประชาสัมพันธ์กรมทรัพยากรธรณี แจ้งเฝ้าระวังแผ่นดินถล่ม

- ไม่มี

2. ธรณีพิบัติภัยภายในประเทศ รอบ 24 ชั่วโมง

2.1 แผ่นดินถล่ม น้ำป่าไหลหลาก ดินโคลน หินร่วง รอยแยก และหลุมยุบ

- ไม่มี

2.2 แผ่นดินไหว

- แผ่นดินไหว : จังหวัดเชียงราย วันนี้ เวลา 06.01 น. เกิดแผ่นดินไหวขนาด 1.7 ที่ระดับความลึก 2 กิโลเมตร บริเวณตำบลท่าก้อ อำเภอแม่สรวย จังหวัดเชียงราย สาเหตุเกิดจากการเลื่อนตัวของกลุ่มรอยเลื่อนแม่ลาว ในรูปแบบระนาบเหลี่ยมซ้าย (Left lateral strike slip fault) โดยมีการวางตัวในแนวทิศตะวันออกเฉียงเหนือ-ตะวันตกเฉียงใต้ เบื้องต้นยังไม่มีรายงานความเสียหายหรือการรับรู้ถึงแรงสั่นสะเทือน (ที่มา : กองเฝ้าระวังแผ่นดินไหว กรมอุตุนิยมวิทยา และกรมทรัพยากรธรณี)

- แผ่นดินไหว : จังหวัดเชียงราย วันนี้ เวลา 03.33 น. เกิดแผ่นดินไหวขนาด 1.3 ที่ระดับความลึก 4 กิโลเมตร บริเวณตำบลงมดตะก้อ อำเภอแม่ลาว จังหวัดเชียงราย สาเหตุเกิดจากการเลื่อนตัวของกลุ่มรอยเลื่อนแม่ลาว ในรูปแบบการเลื่อนตามแนวระนาบเหลี่ยมซ้าย (Left lateral strike slip fault) มีการวางตัวในแนวทิศตะวันออกเฉียงเหนือ-ตะวันตกเฉียงใต้ เบื้องต้นยังไม่มีรายงานความเสียหายหรือการรับรู้ถึงแรงสั่นสะเทือน (ที่มา : กองเฝ้าระวังแผ่นดินไหว กรมอุตุนิยมวิทยา และกรมทรัพยากรธรณี)

3. ธรณีพิบัติภัยทั่วโลก รอบ 24 ชั่วโมง ที่มีผลกระทบรุนแรง (แผ่นดินถล่ม ภูเขาไฟระเบิด แผ่นดินไหว สึนามิ หลุมยุบและอื่นๆ)

- ไม่มี

4. แนวทางการบริหาร

กรณีเหตุการณ์แผ่นดินไหวในประเทศไทย

- ติดตาม และประเมินสถานการณ์ โดยเฉพาะบริเวณกลุ่มรอยเลื่อนมีพลังที่เกิดแผ่นดินไหวขนาดใหญ่ และกลุ่มรอยเลื่อนที่อยู่ใกล้เคียง เพื่อให้ทราบสถานการณ์แผ่นดินไหวที่เกิดขึ้นได้อย่างทันทั่วถึง
- หน่วยงานที่เกี่ยวข้องในพื้นที่ติดตามสถานการณ์อย่างใกล้ชิดและต่อเนื่อง พร้อมทั้งจัดส่งเจ้าหน้าที่และผู้เชี่ยวชาญด้านแผ่นดินไหวลงพื้นที่โดยเร็ว เพื่อประเมินความรุนแรงของแผ่นดินไหว และชี้แจงทำความเข้าใจกับทุกภาคส่วนอย่างทั่วถึง รวมถึงสร้างความมั่นใจและเตรียมความพร้อมในการรับมือให้กับประชาชนในพื้นที่หากเกิดกรณีแผ่นดินไหวตาม (After shock)

5. พื้นที่ติดตามและเฝ้าระวังสถานการณ์ธรณีพิบัติภัยแผ่นดินถล่มและน้ำป่าไหลหลากของกรมทรัพยากรธรณี

- เนื่องจากในพื้นที่เสี่ยงภัยแผ่นดินถล่มมีปริมาณน้ำฝนไม่ถึงเกณฑ์การเฝ้าระวัง ประกอบกับไม่มีพื้นที่คาดการณ์ปริมาณน้ำฝนที่อาจก่อให้เกิดแผ่นดินถล่มล่วงหน้า จึงไม่มีพื้นที่ติดตามสถานการณ์ธรณีพิบัติภัยแผ่นดินถล่มและน้ำป่าไหลหลาก

ข้อมูลสนับสนุนที่ใช้ในการวิเคราะห์ ติดตามและเฝ้าระวังธรณีพิบัติภัยแผ่นดินถล่ม ศูนย์ปฏิบัติการธรณีพิบัติภัย มีดังนี้

• สภาพอากาศ (กรมอุตุนิยมวิทยา)

- พยากรณ์อากาศ 24 ชั่วโมงข้างหน้า บริเวณความกดอากาศสูงหรือมวลอากาศเย็นกำลังค่อนข้างแรงปกคลุมประเทศไทยตอนบน ทำให้บริเวณดังกล่าวคลายความร้อนลง กับมีลมแรง แต่ยังคงมีฝนฟ้าคะนองบางพื้นที่บริเวณภาคเหนือ ขอให้ประชาชนบริเวณประเทศไทยตอนบนดูแลรักษาสุขภาพจากสภาพอากาศที่เปลี่ยนแปลง

สำหรับลมตะวันออกเฉียงและลมตะวันออกเฉียงใต้พัดปกคลุมอ่าวไทย ภาคใต้ และทะเลอันดามัน มีกำลังค่อนข้างแรงทำให้ภาคใต้มีฝนตกหนักบางแห่ง ส่วนคลื่นลมบริเวณอ่าวไทยตอนล่างสูง 2-3 เมตร บริเวณที่มีฝนฟ้าคะนองคลื่นสูงมากกว่า 3 เมตร อ่าวไทยตอนบนและทะเลอันดามันมีคลื่นสูง 1-2 เมตร ห่างฝั่งและบริเวณที่มีฝนฟ้าคะนองคลื่นสูงมากกว่า 2 เมตร ขอให้ประชาชนบริเวณภาคใต้ระวังอันตรายจากฝนตกหนัก สำหรับชาวเรือควรหลีกเลี่ยงการเดินเรือในบริเวณที่มีฝนฟ้าคะนอง ส่วนเรือเล็กบริเวณอ่าวไทยตอนล่างและห่างฝั่งทะเลอันดามันควรงดออกจากฝั่งจนถึงวันที่ 21 มีนาคม 2568

สภาวะอากาศที่มีผลต่อการสะสมฝุ่นละอองในระยะนี้: การสะสมของฝุ่นละออง/หมอกควันบริเวณภาคเหนือยังอยู่ในเกณฑ์มากเนื่องจากลมที่พัดปกคลุมมีกำลังอ่อน ส่วนภาคตะวันออกเฉียงเหนือ ภาคกลาง และภาคตะวันออกอยู่ในเกณฑ์ปานกลาง เนื่องจากลมที่พัดปกคลุมมีกำลังแรง

- ปริมาณน้ำฝนสูงสุดวัดได้ที่สถานีบ้านหัวเตย อำเภอกาญจนดิษฐ์ จังหวัดสุราษฎร์ธานี 73.5 มม. (ที่มา : สถาบันสารสนเทศทรัพยากรน้ำ (องค์การมหาชน))

• ปริมาณน้ำฝนและเกณฑ์การแจ้งเตือนจากสถานีตรวจติดตามการเคลื่อนตัวของมวลดินของกรมทรัพยากรธรณี จำนวน 25 สถานี

- ไม่มีปริมาณน้ำฝน

• พื้นที่คาดการณ์ปริมาณน้ำฝนที่อาจก่อให้เกิดแผ่นดินถล่มล่วงหน้า 3 วัน จากแบบจำลองพื้นที่อ่อนไหวต่อแผ่นดินถล่มแบบพลวัต (AP Model) สำหรับศูนย์ปฏิบัติการธรณีพิบัติภัย

- ไม่มีพื้นที่คาดการณ์

หมายเหตุ AP Model เป็นการวิเคราะห์ข้อมูลเชิงสถิติของปริมาณน้ำฝนสะสมและเหตุการณ์แผ่นดินถล่มในอดีตนำมาสร้างเกณฑ์น้ำฝนสะสมวิกฤตสำหรับเฝ้าระวังและแจ้งเตือนภัยแผ่นดินถล่ม ข้อมูลการคาดการณ์ปริมาณน้ำฝนล่วงหน้า 72 ชั่วโมง โดยสถาบันสารสนเทศทรัพยากรน้ำ (องค์การมหาชน) ได้นำมาวิเคราะห์ด้วยแบบจำลอง AP Model เพื่อคาดการณ์พื้นที่ที่จะติดตาม/เฝ้าระวังธรณีพิบัติภัยแผ่นดินถล่มล่วงหน้า

• ปริมาณน้ำฝนที่วัดได้จากเครือข่ายเฝ้าระวังแจ้งเตือนธรณีพิบัติภัยในรอบ 24 ชั่วโมง (19 มี.ค. 68 เวลา 07.00 น. – 20 มี.ค. 68 เวลา 07.00 น.)

ภาค	จังหวัด / อำเภอ / ตำบล / หมู่บ้าน				ข้อมูลปริมาณน้ำฝน (รอบ 24 ชม.)	เครือข่ายฯ ทร. (ผู้รายงาน)
เหนือ	น่าน	บ่อเกลือ	บ่อเกลือเหนือ	บ่อหยวกใต้	ท้องฟ้าครึ้ม อากาศเย็น	นายสมโภชน์ อุดเต็น
	นครสวรรค์	แม่เปิน	แม่เปิน	สวนป่า	ท้องฟ้าครึ้ม อากาศเย็น	นายบุญชู โชติพรหม
	ตาก	แม่ระมาด	แม่ระมาด	หลายห้วย	ท้องฟ้าโปร่ง อากาศเย็น	นายสมศรี มีทา
	เชียงใหม่	อมก๋อย	นาเกียน	อุตุ้ม	ท้องฟ้าโปร่ง อากาศเย็น	นายกฤษดา ปรัชญาภูวดล
ใต้	นครศรีธรรมราช	ลิซล	เขาน้อย	ยอดน้ำ	วัดปริมาณน้ำฝนได้ 40 มม.	นายสุเทพ โมอ่อน
	ชุมพร	สวี	วิสัยใต้	หาดพริก	วัดปริมาณน้ำฝนได้ 25 มม.	นายทวัฒน์ แดงอ่อน
	นครศรีธรรมราช	ลานสกา	ท่าดี	ศาลาสังกะสี	วัดปริมาณน้ำฝนได้ 20 มม.	นางอุทุมพร เชื้อวิวิทย์
	ตรัง	ห้วยยอด	ปากแจ่ม	ลำแพะ	วัดปริมาณน้ำฝนได้ 18 มม.	นายพินิจ ชูชื่น
	ตรัง	ห้วยยอด	ปากแจ่ม	หน้าเขา	วัดปริมาณน้ำฝนได้ 8 มม.	นางบุญเย็น อันซ้าย
	ตรัง	ห้วยยอด	ปากแจ่ม	ท่ามะปราง	วัดปริมาณน้ำฝนได้ 5 มม.	นายจรรย์ สมบูรณ์
	ตรัง	ห้วยยอด	ปากแจ่ม	ปากแจ่ม	วัดปริมาณน้ำฝนได้ 4 มม.	นายทัศนะ คงแก้ว
	สุราษฎร์ธานี	คีรีรัฐนิคม	น้ำหัก	ปากพาย	วัดปริมาณน้ำฝนได้ 3 มม.	นายชนกพงศ์ ภูห้วยลำ
	ระนอง	กระบุรี	จ.ป.ร.	นิคมฝั่ง1	ท้องฟ้าครึ้ม มีฝนตกเล็กน้อย	นายจำลอง พวงสุวรรณ
	สงขลา	สะบ้าย้อย	เขาแดง	ทุ่งไพล	ท้องฟ้าครึ้ม ไม่มีฝนตก	นายลินิตร ณ เขาแดง
	ภูเก็ต	ถลาง	เทพกระษัตรี	แขน	ท้องฟ้าครึ้ม ไม่มีฝนตก	นายบุญจบ รัตนสิทธิ์
	พังงา	กะปง	เหล	ช้างเขือ	ท้องฟ้าโปร่ง ไม่มีฝนตก	นายจรัส แสงทอง
	ชุมพร	ท่าแซะ	รับร่อ	สันกำแพง 1	ท้องฟ้าโปร่ง ไม่มีฝนตก	นายสุภาพ รัชรงค์
สตูล	มะนัง	นิคมพัฒนา	ฝั่ง 6,9	ท้องฟ้าโปร่ง ไม่มีฝนตก	นายสุทธธ มงคล	
ตะวันออก	สระแก้ว	ตาพระยา	ทัพราช	ไพรอนันต์	ท้องฟ้าครึ้ม ไม่มีฝนตก	นางสาวนันท์กานต์ นวล
	ฉะเชิงเทรา	สนามชัยเขต	ท่ากระดาน	คลองเตย	ท้องฟ้าครึ้ม ไม่มีฝนตก	นายสมร มุฑาจิตต์
	จันทบุรี	เขาคิชฌกูฏ	จันทเขลม	จันทเขลม	ท้องฟ้าครึ้ม ไม่มีฝนตก	นางละอองดาว กลิ่นขจร
	ตราด	เขาสมิง	สะตอ	เกาะลอย	ท้องฟ้าครึ้ม ไม่มีฝนตก	นางนินา ศรีหา
	ปราจีนบุรี	ประจันตคาม	หนองแก้ว	ประเทภ	ท้องฟ้าโปร่ง ไม่มีฝนตก	นายอนันตชัย เอนดง
	ตราด	บ่อไร่	หนองบอน	คอแล	ท้องฟ้าโปร่ง อากาศเย็น	นายบุญมัน ไชยวงษ์
	ชลบุรี	บ่อทอง	พลวงทอง	เขาใหญ่	ท้องฟ้าโปร่ง อากาศเย็น	นายประภาส แซ่อึ้ง
กลาง	ประจวบคีรีขันธ์	กุยบุรี	หาดขาม	ยางชุม	ท้องฟ้าครึ้ม ไม่มีฝนตก	นายธีระ หนูน้อย
	กาญจนบุรี	ทองผาภูมิ	ท่าขนุน	อู่ล่อง	ท้องฟ้าครึ้ม ไม่มีฝนตก	นายสมบัติ นกทอง
	นครนายก	เมืองนครนายก	ศรีนาวา	ไร่	ท้องฟ้าครึ้ม ไม่มีฝนตก	นายบุญเปี่ยม ปราบพยัคฆ์
	เพชรบุรี	แก่งกระจาน	ป่าเต็ง	ปางไม้	ท้องฟ้าครึ้ม ไม่มีฝนตก	นายเรเชล เบ็ญจจิต
	สุพรรณบุรี	ด่านช้าง	ห้วยขมิ้น	กกตาด	ท้องฟ้าครึ้ม ไม่มีฝนตก	นายเหรียญ พรหมมา
ตะวันออก เฉียงเหนือ	ศรีสะเกษ	ภูสิงห์	ดงรัก	ขสป.ห้วยศาลา	ท้องฟ้าครึ้ม อากาศเย็น	นายชมภู แววสระ
	หนองคาย	สังคม	บ้านม่วง	ตาตเสริม	ท้องฟ้าครึ้ม อากาศเย็น	นายทรงเดช พลท่า
	อุดรธานี	น้ำโสม	น้ำโสม	แสงทองพัฒนา	ท้องฟ้าครึ้ม อากาศเย็น	นายเสมียน คำใบ
	หนองบัวลำภู	สุวรรณคูหา	บุญทัน	แสงอรุณ	ท้องฟ้าครึ้ม อากาศเย็น	นางวงศ์เดือน เกาถาวงค์
	อุบลราชธานี	นาจะหลวย	นาจะหลวย	แก้งเรือง	ท้องฟ้าโปร่ง อากาศเย็น	นางสมใจ สังกฤษ

หมายเหตุ : ศูนย์ปฏิบัติการธรณีพิบัติภัย ได้ประสานงานเครือข่ายเฝ้าระวังแจ้งเตือนธรณีพิบัติภัย จำนวน 35 คน เพื่อรวบรวมข้อมูลในพื้นที่ เพื่อจัดทำรายงานสถานการณ์ธรณีพิบัติภัยประจำวัน วันพฤหัสบดีที่ 20 มีนาคม พ.ศ. 2568