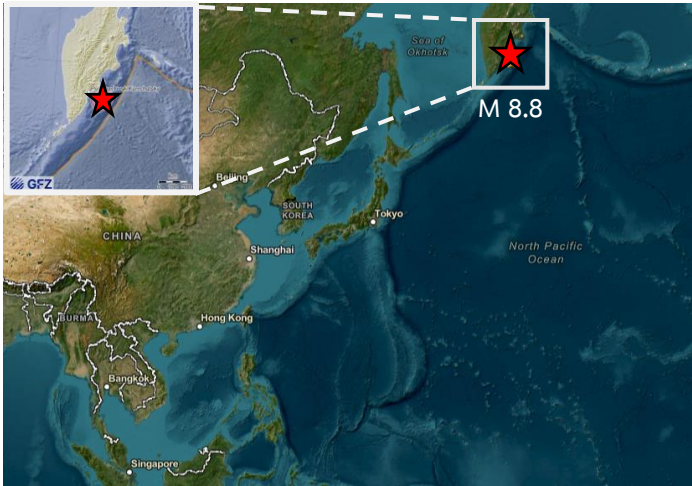


รายงานเหตุการณ์แผ่นดินไหวในทะเลขนาด 8.8 บริเวณคาบสมุทรคัมชัตกา ประเทศรัสเซีย

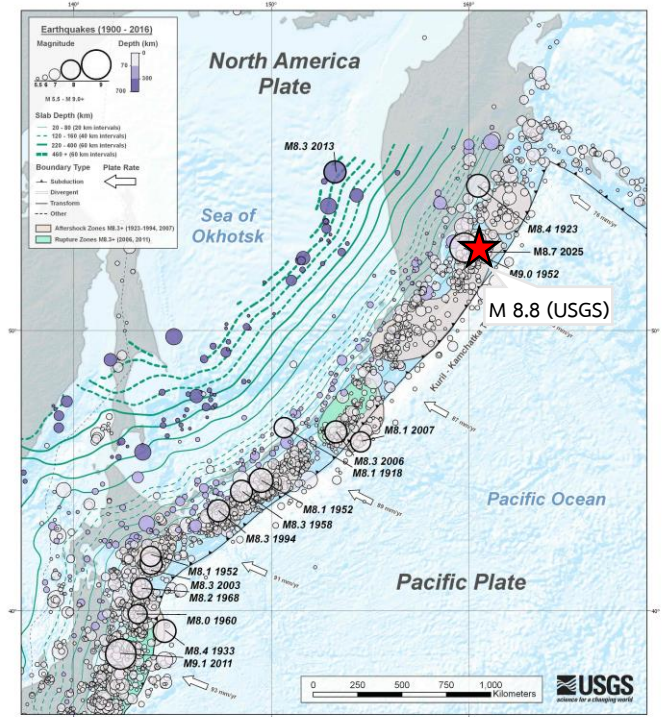
วันที่ 30 กรกฎาคม 2568 เวลา 17.00 น.

สถานการณ์

วันที่ 30 กรกฎาคม 2568 เวลา 06.24 น. (ตามเวลาในประเทศไทย) เกิดแผ่นดินไหวในทะเลขนาด 8.8 จัดเป็นแผ่นดินไหวใหญ่มาก (Great) ที่ระดับความลึก 20.7 กิโลเมตร จุดเหนือศูนย์เกิดแผ่นดินไหวอยู่ในบริเวณคาบสมุทรคัมชัตกา ประเทศรัสเซีย ละติจูด 52.530 องศาเหนือ ลองจิจูด 160.165 องศาตะวันออก โดยมีแผ่นดินไหวตาม (Aftershock) ขนาด 4.0-6.9 จำนวน 53 ครั้ง (ข้อมูล ณ เวลา 15.00 น.) (ที่มา : USGS, Reuters, BBC News และ World Forum ข่าวสารต่างประเทศ)



แผนที่แสดงจุดเหนือศูนย์เกิดแผ่นดินไหวในทะเลขนาด 8.8 ประเทศรัสเซีย (คัดแปลงรูปภาพจาก : USGS และ GeoFon)



แผนที่แสดงรอยเลื่อนบริเวณจุดศูนย์เกิดแผ่นดินไหวครั้งนี้ (คัดแปลงรูปภาพจาก USGS)

สาเหตุ

เกิดจากการชนกันของแผ่นเปลือกโลกแปซิฟิก (Pacific plate) และแผ่นเปลือกโลกอเมริกาเหนือ (North America plate) บริเวณแนวมุดตัว Kuril-Kamchatka trench ทำให้ แผ่นเปลือกโลกแปซิฟิกมุดตัวลงใต้แผ่นเปลือกโลกอเมริกาเหนือ (ที่มา : USGS และกรมทรัพยากรธรณี)



ภาพความเสียหายของอาคารบ้านเรือนและผลกระทบจากสึนามิ บริเวณชายฝั่งคัมชัตกาประเทศรัสเซีย (ที่มา : สำนักข่าว aljazeera)

ผลกระทบ

แผ่นดินไหวครั้งนี้รุนแรงที่สุดในรอบหลายสิบปีของประเทศรัสเซีย พบว่ามีรายงานผู้บาดเจ็บหลายราย โดยแรงสั่นสะเทือนสร้างความเสียหายแก่อาคารบ้านเรือนและโรงเรียนในเมืองเปโตรปฟลอฟสค์-คัมชัตสกี อีกทั้งในประเทศสหรัฐอเมริกา ญี่ปุ่น ชิลี เม็กซิโก และนิวซีแลนด์ มีการประกาศแจ้งเตือนประชาชนให้อพยพออกจากแนวชายฝั่งไปอยู่ในสถานที่ปลอดภัย เนื่องจากอาจเกิดแผ่นดินไหวตาม (Aftershock) และคลื่นสึนามิ (tsunami) ที่มีความรุนแรงตามมาโดยแผ่นดินไหวดังกล่าวไม่ส่งผลกระทบต่อประเทศไทย หากมีรายละเอียดเพิ่มเติมจะรายงานให้ทราบต่อไป (ที่มา : USGS กองเฝ้าระวังแผ่นดินไหว กรมอุตุนิยมวิทยา และ NDTV World)