

### รายงานเหตุการณ์แผ่นดินไหวบนบกขนาด 6.3 บริเวณประเทศเวเนซุเอลา

วันที่ 25 กันยายน 2568 เวลา 16.00 น.

#### สถานการณ์

วันที่ 25 กันยายน 2568 เวลา 10.51 น. (ตามเวลาในประเทศไทย) เกิดแผ่นดินไหวบนบกขนาด 6.3 ที่ระดับความลึก 14 กิโลเมตร จุดเหนือศูนย์เกิดแผ่นดินไหวอยู่ห่างจากเมืองมีมารานเด ประเทศเวเนซุเอลา ไปทางทิศตะวันออกเฉียงเหนือ เป็นระยะทางประมาณ 27 กิโลเมตร หรือละติจูด 9.952 องศาเหนือ ลองจิจูด 70.689 องศาตะวันตก โดยมีแผ่นดินไหวหน้า (Foreshock) ขนาด 4.9-6.2 จำนวน 2 ครั้ง (ข้อมูล ณ เวลา 14.00 น.) (ที่มา : USGS)

#### สาเหตุ

แผ่นดินไหวครั้งนี้ สาเหตุเกิดจากการเคลื่อนตัวของรอยเลื่อน Valera fault ที่มีลักษณะการเคลื่อนตัวแบบระนาบเหลื่อมซ้ายร่วมกับการเคลื่อนตัวแบบย้อนมุมสูง (ที่มา : กรมทรัพยากรธรณี)

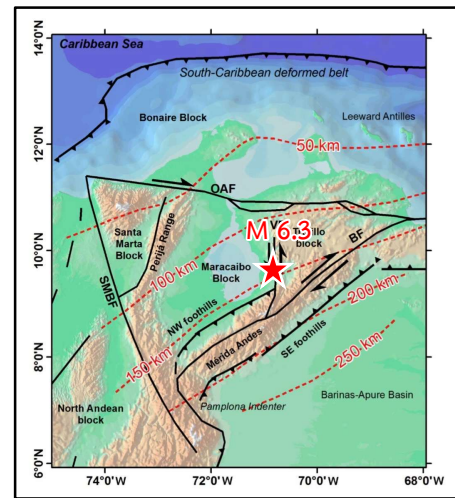
#### ผลกระทบ

แผ่นดินไหวครั้งนี้ ส่งผลให้ประชาชนในพื้นที่เกิดความตื่นตระหนก ถึงแรงสั่นสะเทือนเป็นบริเวณกว้างแต่ยังไม่มีรายงานผู้ประสบภัยหรือความเสียหาย ทั้งนี้ เหตุการณ์แผ่นดินไหวดังกล่าวไม่ส่งผลกระทบต่อประเทศไทย หากมีรายละเอียดเพิ่มเติมจะรายงานให้ทราบต่อไป (ที่มา : USGS และ [www.aa.com](http://www.aa.com))

ทั้งนี้ แผ่นดินไหวดังกล่าวไม่ส่งผลกระทบต่อประเทศไทย หากมีข้อมูลเพิ่มเติมศูนย์ปฏิบัติการธรณีพิบัติภัย จะดำเนินการรายงานสถานการณ์ให้ทราบต่อไป



แผนที่แสดงจุดเหนือศูนย์เกิดแผ่นดินไหวบนบกขนาด 6.3 ประเทศเวเนซุเอลา (ที่มา : USGS)

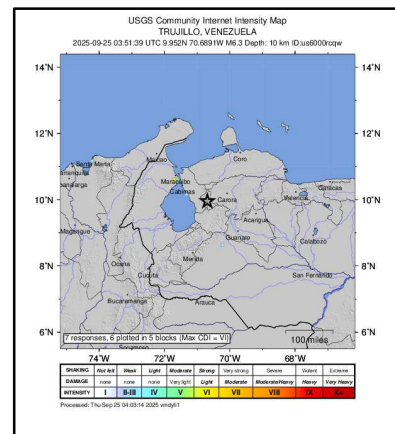


แผนที่แสดงโซนการเคลื่อนที่ของแผ่นเปลือกโลก (ที่มา : based on tomographic studies by Van der Hilst and Mann, 1994)



ภาพแสดงผลกระทบแผ่นดินไหวรอบจุดศูนย์กลาง

(ที่มา : <https://newsarenaindia.com/international/Venezuela-jolted-by-6-2-magnitude-earthquake/57473>)



แผนที่แสดงผลกระทบแผ่นดินไหวรอบจุดศูนย์กลาง (Intensity Image) (ที่มา : USGS)