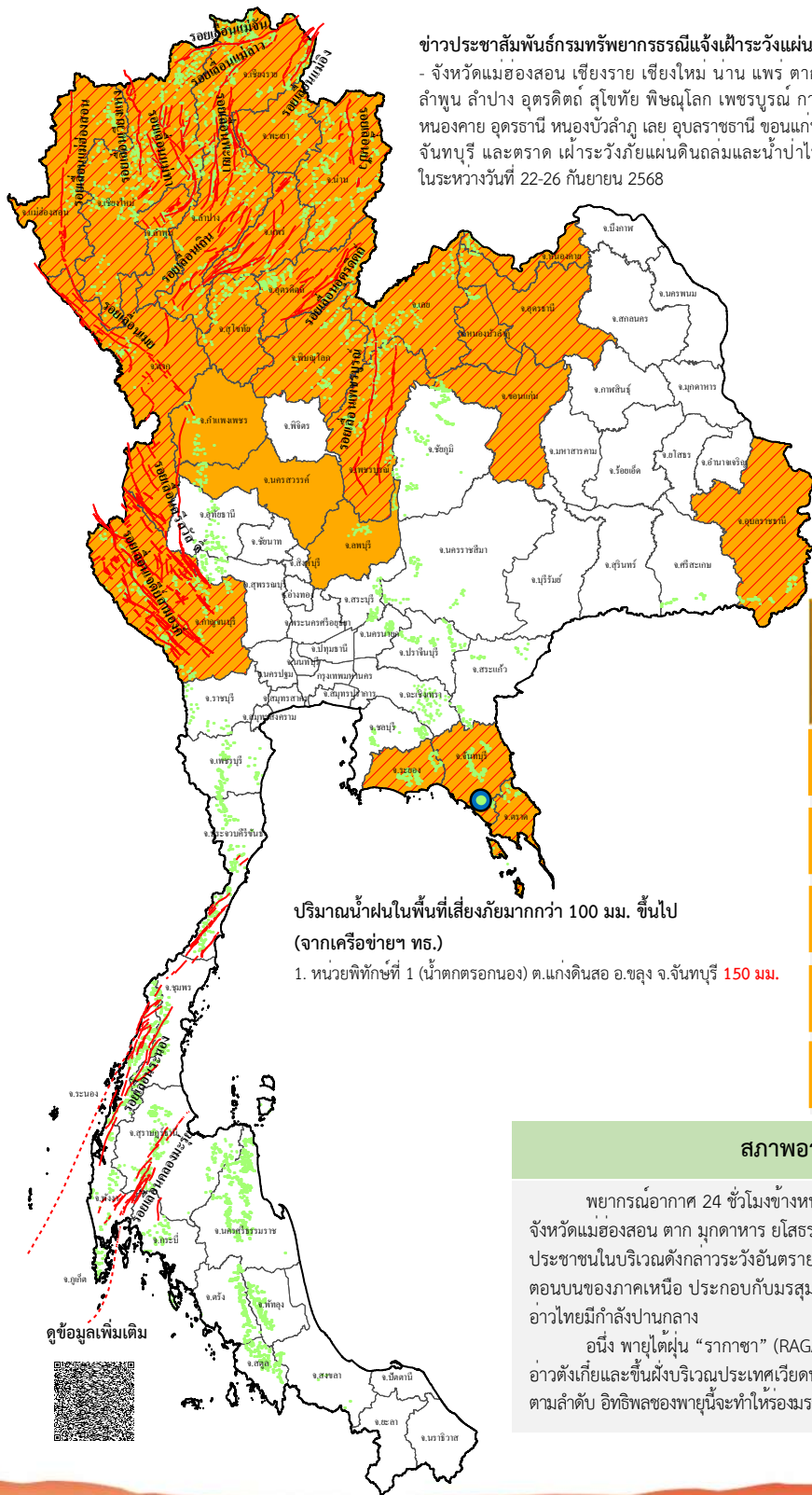


รายงานสถานการณ์ธรณีพิบัติภัยประจำวัน

วันอังคารที่ 23 กันยายน 2568 เวลา 09.00 น.

ข่าวประชาสัมพันธ์กรมทรัพยากรธรณีแจ้งเฝ้าระวังแผ่นดินถล่ม

- จังหวัดแม่ฮ่องสอน เชียงราย เชียงใหม่ น่าน แพร่ ตาก พะเยา ลำพูน ลำปาง อุตรดิตถ์ สุโขทัย พิษณุโลก เพชรบูรณ์ กาญจนบุรี หนองคาย อุดรธานี หนองบัวลำภู เลย อุบลราชธานี ขอนแก่น ระยอง จันทบุรี และตราด เฝ้าระวังภัยแผ่นดินถล่มและน้ำป่าไหลหลาก ในระหว่างวันที่ 22-26 กันยายน 2568



ประเภทของภัยที่เกิด

- คำอธิบายสัญลักษณ์
- พื้นที่เฝ้าระวังแผ่นดินถล่มและน้ำป่าไหลหลากของกรมทรัพยากรธรณี (23)
- พื้นที่ติดตามสถานการณ์ธรณีพิบัติภัยแผ่นดินถล่มและน้ำป่าไหลหลากของกรมทรัพยากรธรณี (26)
- แผ่นดินถล่ม
- จุดเหนือศูนย์เกิดแผ่นดินไหว
- สึนามิ
- หลุมยุบ/ตลิ่งทรุดตัว
- ปริมาณน้ำฝนในพื้นที่เสี่ยงภัยมากกว่า 100 มม. ขึ้นไป (1)
- อาสาสมัครเครือข่ายวัดปริมาณน้ำฝนของกรมทรัพยากรธรณี
- รอยเลื่อนมีพลัง
- รอยเลื่อนมีพลังโดยประมาณ

พื้นที่ติดตามสถานการณ์ธรณีพิบัติภัยแผ่นดินถล่มและน้ำป่าไหลหลากของกรมทรัพยากรธรณี

- เหนือ** ➤ แม่ฮ่องสอน เชียงราย เชียงใหม่ น่าน แพร่ ตาก พะเยา ลำพูน ลำปาง อุตรดิตถ์ สุโขทัย พิษณุโลก เพชรบูรณ์ นครสวรรค์ กำแพงเพชร
- กลาง** ➤ กาญจนบุรี ลพบุรี
- ตะวันออก** ➤ หนองคาย อุดรธานี หนองบัวลำภู เลย อุบลราชธานี ขอนแก่น
- เฉียงเหนือ** ➤ หนองคาย อุดรธานี หนองบัวลำภู เลย อุบลราชธานี ขอนแก่น
- ตะวันออก** ➤ ระยอง จันทบุรี ตราด
- ใต้** ➤ ไม่มี

ปริมาณน้ำฝนในพื้นที่เสี่ยงภัยมากกว่า 100 มม. ขึ้นไป (จากเครือข่ายฯ ทร.)
 1. หน่วยพิทักษ์ที่ 1 (น้ำตกตรอกนอง) ต.แก่งดินสอ อ.ขลุง จ.จันทบุรี 150 มม.

สภาพอากาศ (กรมอุตุนิยมวิทยา)

พยากรณ์อากาศ 24 ชั่วโมงข้างหน้า ประเทศไทยตอนบนมีฝนตกหนักบางแห่ง โดยเฉพาะบริเวณ จังหวัดแม่ฮ่องสอน ตาก มุกดาหาร ยโสธร อำนาจเจริญ ศรีสะเกษ อุบลราชธานี จันทบุรี และตราด ขอให้ประชาชนในบริเวณดังกล่าวระวังอันตรายจากฝนตกหนักและฝนที่ตกสะสม เนื่องจากกรมอุตุนิยมวิทยาดูแลของภาคเหนือ ประกอบกับมรสุมตะวันตกเฉียงใต้ที่พัดปกคลุมทะเลอันดามัน ประเทศไทย และอ่าวไทยมีกำลังปานกลาง

อนึ่ง พายุไต้ฝุ่น "รากาซา" (RAGASA) ปกคลุมบริเวณทะเลจีนใต้ตอนบน คาดว่าจะเคลื่อนตัวลงสู่อ่าวตังเกี๋ยและขึ้นฝั่งบริเวณประเทศเวียดนามตอนบนในช่วงวันที่ 24-25 ก.ย. 68 หลังจากนั้นจะอ่อนกำลังตามลำดับ อิทธิพลของพายุนี้จะทำให้มรสุมและมรสุมที่พัดปกคลุมประเทศไทยมีกำลังแรงขึ้นในช่วงดังกล่าว





รายงานสถานการณ์ธรณีพิบัติภัยประจำวัน
วันอังคารที่ 23 กันยายน พ.ศ. 2568 เวลา 09.00 น.



1. ข่าวประชาสัมพันธ์กรมทรัพยากรธรณีแจ้งเฝ้าระวังแผ่นดินถล่ม

- ข่าวประชาสัมพันธ์ฉบับที่ 22/2568 ขอให้อาสาสมัครเครือข่ายเฝ้าระวังแจ้งเตือนธรณีพิบัติภัยในพื้นที่จังหวัดแม่ฮ่องสอน เชียงราย เชียงใหม่ น่าน แพร่ ตาก พะเยา ลำพูน ลำปาง อุตรดิตถ์ สุโขทัย พิษณุโลก เพชรบูรณ์ กาญจนบุรี หนองคาย อุดรธานี หนองบัวลำภู เลย อุบลราชธานี ขอนแก่น ระยอง จันทบุรี และตราด เฝ้าระวังภัยแผ่นดินถล่มและน้ำป่าไหลหลาก ในระหว่างวันที่ 22-26 กันยายน 2568

2. ธรณีพิบัติภัยภายในประเทศ รอบ 24 ชั่วโมง

2.1 แผ่นดินถล่ม น้ำป่าไหลหลาก ดินโคลน หินร่วง รอยแยก และหลุมยุบ

- ไม่มี

2.2 แผ่นดินไหว

- ไม่มี

3. ธรณีพิบัติภัยทั่วโลก รอบ 24 ชั่วโมง ที่มีผลกระทบรุนแรง (แผ่นดินถล่ม ภูเขาไฟระเบิด แผ่นดินไหว สึนามิ หลุมยุบ และอื่นๆ)

- ไม่มี

4. แนวทางการบริหาร

กรณีมีข่าวประชาสัมพันธ์กรมทรัพยากรธรณี

- ประกาศเฝ้าระวังภัยแผ่นดินถล่มและน้ำป่าไหลหลากในพื้นที่เสี่ยงภัยโดยเฉพาะในพื้นที่จังหวัดแม่ฮ่องสอน เชียงราย เชียงใหม่ น่าน แพร่ ตาก พะเยา ลำพูน ลำปาง อุตรดิตถ์ สุโขทัย พิษณุโลก เพชรบูรณ์ นครสวรรค์ กำแพงเพชร กาญจนบุรี ลพบุรี หนองคาย อุดรธานี หนองบัวลำภู เลย อุบลราชธานี ขอนแก่น ระยอง จันทบุรี และตราด เพื่อให้หน่วยงานที่เกี่ยวข้องและประชาชนในพื้นที่เสี่ยงภัยทำการเฝ้าระวังและแจ้งเตือนภัยได้ทันทั่วถึง รวมทั้งการเตรียมความพร้อมรับมือกับสถานการณ์ธรณีพิบัติภัยที่อาจเกิดขึ้นได้
- หน่วยงานที่เกี่ยวข้องในพื้นที่ติดตามสถานการณ์อย่างใกล้ชิดและต่อเนื่อง หากมีสถานการณ์ธรณีพิบัติภัยเกิดขึ้นในพื้นที่ เจ้าหน้าที่ต้องเข้าตรวจสอบพื้นที่เกิดเหตุอย่างทันทั่วถึง เพื่อสร้างความมั่นใจและให้คำแนะนำเบื้องต้นกับประชาชนในพื้นที่เสี่ยงภัย

5. พื้นที่ติดตามและเฝ้าระวังสถานการณ์ธรณีพิบัติภัยแผ่นดินถล่มและน้ำป่าไหลหลากของกรมทรัพยากรธรณี

- เนื่องจากในพื้นที่เสี่ยงภัยแผ่นดินถล่มมีฝนตกต่อเนื่อง ประกอบกับมีพื้นที่ลาดชันปริมาณน้ำฝนที่อาจก่อให้เกิดแผ่นดินถล่มล่วงหน้า โดยเฉพาะในบริเวณภาคเหนือ จังหวัดแม่ฮ่องสอน เชียงราย เชียงใหม่ น่าน แพร่ ตาก พะเยา ลำพูน ลำปาง อุตรดิตถ์ สุโขทัย พิษณุโลก เพชรบูรณ์ นครสวรรค์ กำแพงเพชร ภาคกลาง จังหวัดกาญจนบุรี ลพบุรี ภาคตะวันออกเฉยงเหนือ จังหวัดหนองคาย อุดรธานี หนองบัวลำภู เลย อุบลราชธานี ขอนแก่น และภาคตะวันออก จังหวัดระยอง จันทบุรี ตราด ศูนย์ปฏิบัติการธรณีพิบัติภัยจึงได้ทำการเฝ้าระวังและติดตามสถานการณ์ธรณีพิบัติภัยแผ่นดินถล่มและน้ำป่าไหลหลากเป็นพิเศษ และจะทำการแจ้งอาสาสมัครเครือข่ายในพื้นที่เสี่ยงภัยต่อไป

ข้อมูลสนับสนุนที่ใช้ในการวิเคราะห์ ติดตามและเฝ้าระวังธรณีพิบัติภัยแผ่นดินถล่ม ศูนย์ปฏิบัติการธรณีพิบัติภัย มีดังนี้

• สภาพอากาศ (กรมอุตุนิยมวิทยา)

- พยากรณ์อากาศ 24 ชั่วโมงข้างหน้า ประเทศไทยตอนบนมีฝนตกหนักบางแห่ง โดยเฉพาะบริเวณจังหวัดแม่ฮ่องสอน ตาก มุกดาหาร ยโสธร อำนาจเจริญ ศรีสะเกษ อุบลราชธานี จันทบุรี และตราด ขอให้ประชาชนในบริเวณดังกล่าวระวังอันตรายจากฝนตกหนักและฝนที่ตกสะสม เนื่องจากร่องมรสุมพาดผ่านตอนบนของภาคเหนือ ประกอบกับมรสุมตะวันตกเฉียงใต้ที่พัดปกคลุมทะเลอันดามัน ประเทศไทย และอ่าวไทย มีกำลังปานกลาง

อนึ่ง พายุไต้ฝุ่น “รากาซา” (RAGASA) ปกคลุมบริเวณทะเลจีนใต้ตอนบน คาดว่าจะเคลื่อนตัวลงสู่อ่าวตังเกี๋ยและขึ้นฝั่งบริเวณประเทศเวียดนามตอนบนในช่วงวันที่ 24 – 25 ก.ย. 68 หลังจากนั้นจะอ่อนกำลังตามลำดับ อิทธิพลของพายุนี้จะทำให้ร่องมรสุมและมรสุมที่พัดปกคลุมประเทศไทยมีกำลังแรงขึ้นในช่วงดังกล่าว

- ปริมาณน้ำฝนสูงสุดวัดได้ที่สถานีบ้านห้วยอ่อม อำเภอภักดีชุมพล จังหวัดชัยภูมิ 224.5 มม. (ที่มา : สถาบันสารสนเทศทรัพยากรน้ำ (องค์การมหาชน))

• ปริมาณน้ำฝนและเกณฑ์การแจ้งเตือนจากสถานีตรวจติดตามการเคลื่อนตัวของมวลดินของกรมทรัพยากรธรณี จำนวน 25 สถานี

- ระบบขัดข้อง

• พื้นที่คาดการณ์ปริมาณน้ำฝนที่อาจก่อให้เกิดแผ่นดินถล่มล่วงหน้า 3 วัน จากแบบจำลองพื้นที่อ่อนไหวต่อแผ่นดินถล่มแบบพลวัต (AP Model) สำหรับศูนย์ปฏิบัติการธรณีพิบัติภัย

- จังหวัดแม่ฮ่องสอน เชียงใหม่ น่าน ตาก ลำพูน ลำปาง พิชณุโลก กำแพงเพชร เพชรบูรณ์ นครสวรรค์ ลพบุรี เลย อุบลราชธานี และตราด / เผ่าละวังในระยะ 2-3 วันนี้

หมายเหตุ AP Model เป็นการวิเคราะห์ข้อมูลเชิงสถิติของปริมาณน้ำฝนสะสมและเหตุการณ์แผ่นดินถล่มในอดีตนำมาสร้างเกณฑ์น้ำฝนสะสมวิกฤตสำหรับเผ่าละวังและแจ้งเตือนภัยแผ่นดินถล่ม ข้อมูลการคาดการณ์ปริมาณน้ำฝนล่วงหน้า 72 ชั่วโมง โดยสถาบันสารสนเทศทรัพยากรน้ำ (องค์การมหาชน) ได้นำมาวิเคราะห์ด้วยแบบจำลอง AP Model เพื่อคาดการณ์พื้นที่ที่จะติดตาม/เผ่าละวังธรณีพิบัติภัยแผ่นดินถล่มล่วงหน้า

• ปริมาณน้ำฝนที่วัดได้จากเครือข่ายเผ่าละวังแจ้งเตือนธรณีพิบัติภัยในรอบ 24 ชั่วโมง (22 ก.ย. 68 เวลา 07.00 น. – 23 ก.ย. 68 เวลา 07.00 น.)

| ภาค | จังหวัด / อำเภอ / ตำบล / หมู่บ้าน | | | | ข้อมูลปริมาณน้ำฝน (รอบ 24 ชม.) | เครือข่ายฯ ทธ. (ผู้รายงาน) |
|-----------|-----------------------------------|----------------|---------------|------------------------|-----------------------------------|-------------------------------|
| เหนือ | แม่ฮ่องสอน | สบเมย | แม่สามแลบ | ห้วยแห้ง | วัดปริมาณน้ำฝนได้ 84 มม. | นายวีรชัย ธรรมสิริโชค |
| | เชียงใหม่ | ดอยสะเก็ด | แม่โป่ง | แม่โป่งหลวง | วัดปริมาณน้ำฝนได้ 80 มม. | นายมานิตย์ ธุระแสง |
| | พิษณุโลก | นครไทย | บ่อโพธิ์ | น้ำเลา | วัดปริมาณน้ำฝนได้ 67 มม. | นายสมใจ ไชยสาร |
| | แม่ฮ่องสอน | ปางมะผ้า | นาปู่ป้อม | ปางคอง | วัดปริมาณน้ำฝนได้ 55 มม. | เครือข่ายฯ ทธ. |
| | แม่ฮ่องสอน | แม่ลาน้อย | แม่เฒ่า | แม่เฒ่ากลาง | วัดปริมาณน้ำฝนได้ 44 มม. | เครือข่ายฯ ทธ. |
| | แม่ฮ่องสอน | แม่สะเรียง | แม่เหาะ | แม่เหาะ | วัดปริมาณน้ำฝนได้ 40 มม. | เครือข่ายฯ ทธ. |
| | น่าน | ปัว | สถาน | สันติสุข | วัดปริมาณน้ำฝนได้ 40 มม. | นายสวัสดิ์ ชีฆาวงค์ |
| | น่าน | บ่อเกลือ | ภูฟ้า | ห้วยลอย | วัดปริมาณน้ำฝนได้ 40 มม. | นายสุวิทย์ บุญอินทร์ |
| | แม่ฮ่องสอน | ขุนยวม | แม่เงา | หัวเงา | วัดปริมาณน้ำฝนได้ 35 มม. | นายศรีสง่า ศักดิ์สิริพร |
| | ตาก | แม่ระมาด | พระธาตุ | ตีนธาตุ | วัดปริมาณน้ำฝนได้ 35 มม. | นายสุวัฒน์ เนื้อเงินดี |
| | ตาก | แม่ระมาด | แม่จะเรา | แม่จะเราทุ่ง | วัดปริมาณน้ำฝนได้ 29 มม. | เครือข่ายฯ ทธ. |
| | แพร่ | ลอง | สะเอียบ | ดอนชัย | วัดปริมาณน้ำฝนได้ 25 มม. | นายภาณุรินทร์ ธรรมโม |
| | พะเยา | ปง | ขุนควร | นาอ้อม | วัดปริมาณน้ำฝนได้ 25 มม. | นายแก้ว บุญเทพ |
| | ลำพูน | ลี้ | ศรีวิชัย | บารมีศรีวิชัย | วัดปริมาณน้ำฝนได้ 20 มม. | นายอุทธร มีศรี |
| | เชียงราย | เวียงป่าเป้า | แม่เจดีย์ใหม่ | ห้วยม่วง | วัดปริมาณน้ำฝนได้ 18 มม. | เครือข่ายฯ ทธ. |
| | ตาก | แม่ระมาด | ขะเนจื้อ | พะละ | วัดปริมาณน้ำฝนได้ 15 มม. | นางสาวหทัยชนก จงรักษาสุข |
| | เชียงราย | เมืองเชียงราย | ห้วยชมภู | ภูฟ้า | วัดปริมาณน้ำฝนได้ 15 มม. | เครือข่ายฯ ทธ. |
| | อุตรดิตถ์ | เมืองอุตรดิตถ์ | ท่าเสา | ม่อนดินแดง | วัดปริมาณน้ำฝนได้ 15 มม. | เครือข่ายฯ ทธ. |
| | อุตรดิตถ์ | น้ำปาด | น้ำไคร้ | น้ำไคร้ | วัดปริมาณน้ำฝนได้ 15 มม. | นายคมเนต มีมา |
| | อุตรดิตถ์ | ท่าปลา | ท่าปลา | ท่าเรือ | วัดปริมาณน้ำฝนได้ 5 มม. | เครือข่ายฯ ทธ. |
| | เพชรบูรณ์ | เขาค้อ | ริมสีม่วง | สถานีวิจัยต้นน้ำป่าสัก | วัดปริมาณน้ำฝนได้ 5 มม. | นายวิทยา ปานแดง |
| | แพร่ | ลอง | หัวทุ่ง | นาอูน่อง | ท้องฟ้าครึ้ม มีฝนตกปรอย ๆ | นายเกษม ฝั้นแบน |
| | ลำปาง | เมืองปาน | บ้านขอ | ทุ่งล้าน | ท้องฟ้าครึ้ม ไม่มีฝนตก | นายวรรณ ตาอิน |
| | สุโขทัย | ศรีสัชชนาลัย | แม่สำ | ตอสัก | ท้องฟ้าครึ้ม ไม่มีฝนตก | นายวิรุฬห์ พฤษดี |
| | นครสวรรค์ | แม่่วงก์ | แม่เลย์ | วังใหญ่ | ท้องฟ้าครึ้ม ไม่มีฝนตก | นายสมยศ ศรีคำขลิบ |
| | กำแพงเพชร | โกสัมพีนคร | โกสัมพี | หนองแดน | ท้องฟ้าครึ้ม ไม่มีฝนตก | นายประยงค์ เจริญจิตร |
| เชียงใหม่ | หางดง | บ้านปง | ปงใต้ | ท้องฟ้าครึ้ม ไม่มีฝนตก | นายวรรวิทย์ อินก้อน | |
| แพร่ | เมืองแพร่ | สวนเขื่อน | สวนเขื่อน | ท้องฟ้าโปร่ง ไม่มีฝนตก | นายวรรณรัตน์ สมใจ | |
| อุตรดิตถ์ | ท่าปลา | ร่วมจิต | สระแก้ว | ท้องฟ้าโปร่ง ไม่มีฝนตก | นายเจริญ ภูง่าว | |
| ใต้ | สุราษฎร์ธานี | คีรีรัฐนิคม | น้ำหัก | ปากพาย | ท้องฟ้าโปร่ง ไม่มีฝนตก | นายชนกพงศ์ ภูห้วยลำ |
| | นครศรีธรรมราช | ลิซล | เขาน้อย | ยอดน้ำ | ท้องฟ้าโปร่ง ไม่มีฝนตก | นายสุเทพ โมอ่อน |
| | พังงา | กะปง | เหล | ช้างเชือ | ท้องฟ้าโปร่ง ไม่มีฝนตก | นายจรีต แสงทอง |
| | ชุมพร | สวี | วิสัยใต้ | พริกแพรง | ท้องฟ้าโปร่ง ไม่มีฝนตก | นายสุริยันต์ สุริฉาย |
| | ภูเก็ต | เมืองภูเก็ต | กะรน | กะตะ | ท้องฟ้าโปร่ง ไม่มีฝนตก | นายเมตต์ ชุลกษณ์ |
| | กระบี่ | เมืองกระบี่ | ทับปริก | ท่าคลอง | ท้องฟ้าโปร่ง ไม่มีฝนตก | นายประยูร ขอบบุตร |
| | ระนอง | กระบุรี | จ.ป.ร. | นิคมฝั่ง 1 | ท้องฟ้าโปร่ง ไม่มีฝนตก | นายจำลอง พงสุวรรณ |
| | ตรัง | ห้วยยอด | ปากแจ่ม | ปากแจ่ม | ท้องฟ้าโปร่ง ไม่มีฝนตก | นายทัศนัย คงแก้ว |

• ปริมาณน้ำฝนที่วัดได้จากเครือข่ายเฝ้าระวังแจ้งเตือนธรณีพิบัติภัยในรอบ 24 ชั่วโมง (22 ก.ย. 68 เวลา 07.00 น. – 23 ก.ย. 68 เวลา 07.00 น.)

| ภาค | จังหวัด / อำเภอ / ตำบล / หมู่บ้าน | | | | ข้อมูลปริมาณน้ำฝน (รอบ 24 ชม.) | เครือข่ายฯ ทธ. (ผู้รายงาน) |
|------------------------|-----------------------------------|---------------|--|------------------------|-----------------------------------|-------------------------------|
| ตะวันออก | จันทบุรี | ขลุง | หน่วยพิทักษ์ที่ 1 (น้ำตกตรอกนอง) | | วัดปริมาณน้ำฝนได้ 150 มม. | เจ้าหน้าที่ ทส. |
| | ตราด | เขาสมิง | สะตอ | ทุ่งกระบอก | วัดปริมาณน้ำฝนได้ 30 มม. | นายตรวจ สนเถิง |
| | ตราด | บ่อไร่ | ช้างทูน | หนองไม้หอม | วัดปริมาณน้ำฝนได้ 23 มม. | นายชรรณชัย โฉมเฉลา |
| | ตราด | บ่อไร่ | หนองบอน | คอแล | วัดปริมาณน้ำฝนได้ 20 มม. | นายบุญมั่น ไชยวงษ์ |
| | จันทบุรี | เมืองจันทบุรี | พลับพลา | แถวคลอง | ท้องฟ้าครึ้ม มีฝนตกปรอย ๆ | นายสมบูรณ์ เวชกรรม |
| | ระยอง | แกลง | วังห้ว | เนินดินแดง | ท้องฟ้าโปร่ง ไม่มีฝนตก | นายวัชระ ประมวล |
| | สระแก้ว | ตาพระยา | ทัพราช | หนองผักแว่น | ท้องฟ้าโปร่ง ไม่มีฝนตก | นายนิวัฒน์ สุותר |
| | ชลบุรี | บ่อทอง | พลวงทอง | เขาใหญ่ | ท้องฟ้าโปร่ง ไม่มีฝนตก | นายประภาส แซ่อึ้ง |
| กลาง | กาญจนบุรี | ทองผาภูมิ | ชะแล | ทิพuye | วัดปริมาณน้ำฝนได้ 35 มม. | นายจ่านงค์ ทองผาไฉไล |
| | กาญจนบุรี | ทองผาภูมิ | ชะแล | เกริงกระเวีย | วัดปริมาณน้ำฝนได้ 34 มม. | นายทักษิณ คำวัน |
| | นครนายก | เมืองนครนายก | สาริกา | น้ำตกลำธาร | วัดปริมาณน้ำฝนได้ 19 มม. | นายชัยชาญ ชาติประดิษฐ์ |
| | นครนายก | เมืองนครนายก | หินตั้ง | น้ำตกลำธาร | วัดปริมาณน้ำฝนได้ 10 มม. | นายชัยชาญ ชาติประดิษฐ์ |
| | เพชรบุรี | แก่งกระจาน | ป่าเต็ง | ป่าเต็งใต้ | ท้องฟ้าครึ้ม มีฝนตกปรอย ๆ | นายสุรินทร์ แก่นจันทร์ |
| | ลพบุรี | สระโบสถ์ | นิคมชัย | วังแฉม | ท้องฟ้าครึ้ม มีฝนตกปรอย ๆ | นายจำรัส เจริญวัย |
| | ลพบุรี | ชัยบาดาล | บ้านใหม่สามัคคี | โป่งสามหัว | ท้องฟ้าครึ้ม มีฝนตกปรอย ๆ | นางสุกัญญา สุวรรณรังษี |
| ตะวันออก เฉียงเหนือ | หนองบัวลำภู | สุวรรณคูหา | บ้านโคก | นาโหมง | วัดปริมาณน้ำฝนได้ 75 มม. | นายทองสา สุธรรมราช |
| | อุดรธานี | น้ำโสม | น้ำโสม | แสงทองพัฒนา | วัดปริมาณน้ำฝนได้ 40 มม. | นายเสมียน คำใบ |
| | อุบลราชธานี | บุณฑริก | หน่วยพิทักษ์อุทยานฯ ที่ ภจ.5 (มดงาม) | | วัดปริมาณน้ำฝนได้ 40 มม. | นายนิคมชัย ศรีสุระ |
| | อุบลราชธานี | นาจะหลวย | หน่วยพิทักษ์อุทยานฯ ที่ ภจ.2 (พลาญสูง) | | วัดปริมาณน้ำฝนได้ 40 มม. | นายสุบรร สุวรรณไตร |
| | ศรีสะเกษ | ขุนหาญ | เขตรักษาพันธุ์สัตว์ป่าพนมดงรัก | | วัดปริมาณน้ำฝนได้ 24 มม. | นายบัญชา ประเสริฐศรี |
| | อุบลราชธานี | บุณฑริก | หน่วยจัดการต้นน้ำห้วยโดน | | วัดปริมาณน้ำฝนได้ 15 มม. | นางสุภาวรรณ จันทร์ราช |
| | ศรีสะเกษ | ภูสิงห์ | โครงการศูนย์พัฒนาการเกษตรภูสิงห์ | | วัดปริมาณน้ำฝนได้ 13 มม. | นางสาวลักขณา ราชวงศ์ |
| | ขอนแก่น | ภูผาม่าน | วังสาวบ | โนนเตาเหล็ก | ท้องฟ้าครึ้ม มีฝนตกปรอย ๆ | นายทองสุข แพงทอง |
| | เลย | ภูกระดึง | ศรีฐาน | พองหนีบ | ท้องฟ้าครึ้ม มีฝนตกปรอย ๆ | นายสายัน แก้วโวหาร |
| | หนองคาย | สังคม | บ้านม่วง | โนนสว่าง | ท้องฟ้าครึ้ม มีฝนตกปรอย ๆ | นายสายันต์ ลินสวัสดิ์ |
| หนองคาย | สังคม | บ้านม่วง | ตาดเสริม | ท้องฟ้าครึ้ม ไม่มีฝนตก | นายทรงเดช พลท่า | |

หมายเหตุ : ศูนย์ปฏิบัติการธรณีพิบัติภัย ได้ประสานงานเครือข่ายเฝ้าระวังแจ้งเตือนธรณีพิบัติภัย จำนวน 63 คน เพื่อรวบรวมข้อมูลในพื้นที่ เพื่อจัดทำรายงานสถานการณ์ธรณีพิบัติภัยประจำวัน วันอังคารที่ 23 กันยายน พ.ศ. 2568

ศูนย์ปฏิบัติการธรณีพิบัติภัย กองธรณีวิทยาสิ่งแวดล้อม
กรมทรัพยากรธรณี กระทรวงทรัพยากรธรรมชาติและสิ่งแวดล้อม
โทร 02 621 9703-5 โทรสาร 02 621 9700
www.dmr.go.th