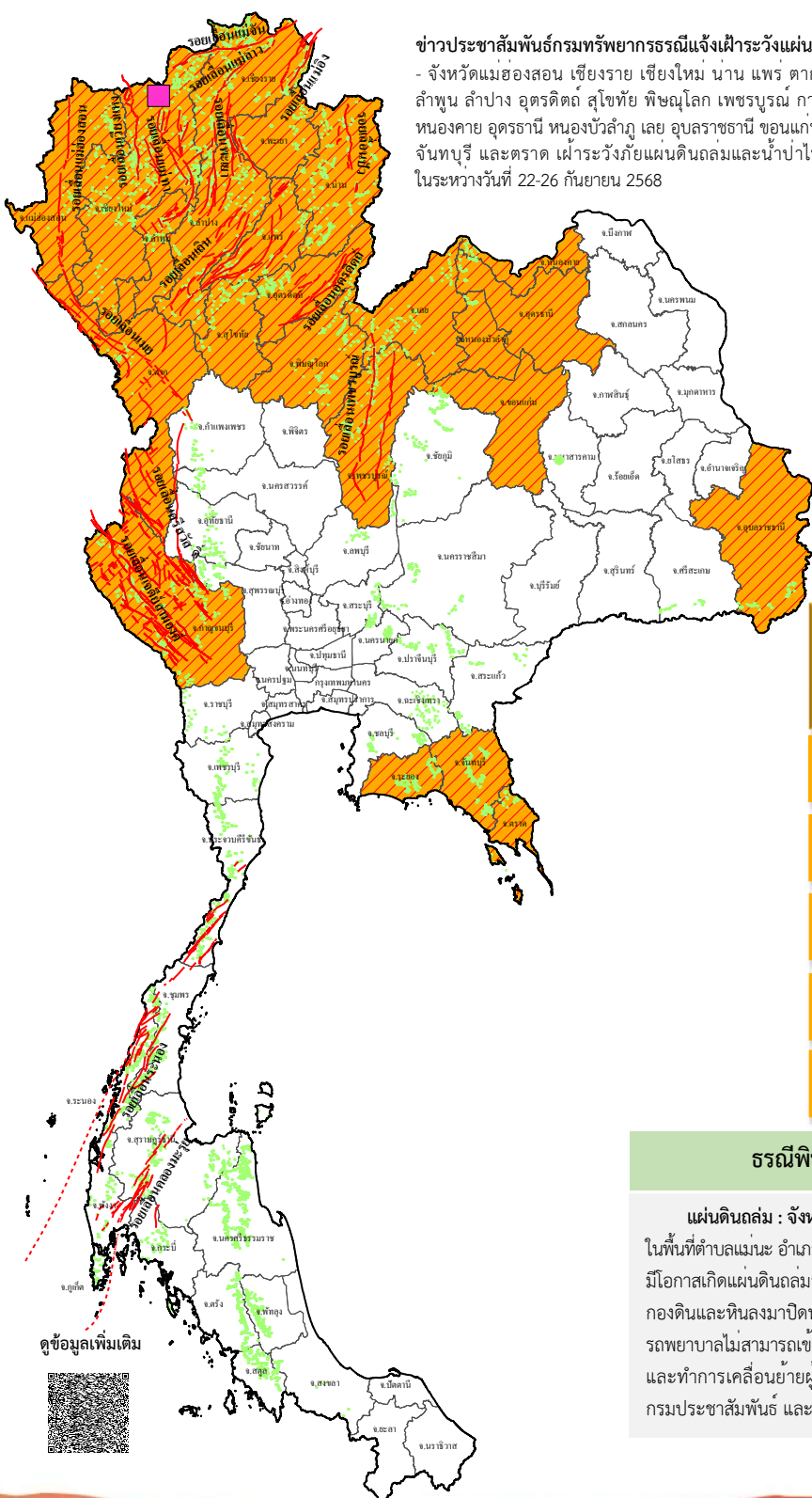




รายงานสถานการณ์ธรณีพิบัติภัยประจำวัน วันศุกร์ที่ 26 กันยายน 2568 เวลา 09.00 น.



ข่าวประชาสัมพันธ์กรมทรัพยากรธรณีแจ้งเฝ้าระวังแผ่นดินถล่ม
- จังหวัดแม่ฮ่องสอน เชียงราย เชียงใหม่ น่าน แพร่ ตาก พะเยา ลำพูน ลำปาง อุตรดิตถ์ สุโขทัย พิษณุโลก เพชรบูรณ์ กาญจนบุรี หนองคาย อุดรธานี หนองบัวลำภู เลย อุบลราชธานี ขอนแก่น ระยอง จันทบุรี และตราด เฝ้าระวังภัยแผ่นดินถล่มและน้ำป่าไหลหลาก ในระหว่างวันที่ 22-26 กันยายน 2568

ประเภทของภัยที่เกิด

คำอธิบายสัญลักษณ์

- พื้นที่เฝ้าระวังแผ่นดินถล่มและน้ำป่าไหลหลากของกรมทรัพยากรธรณี (23)
- พื้นที่ติดตามสถานการณ์ธรณีพิบัติภัยแผ่นดินถล่มและน้ำป่าไหลหลากของกรมทรัพยากรธรณี (23)
- แผ่นดินถล่ม (1)
- จุดเหนือศูนย์เกิดแผ่นดินไหว
- สีนามิ
- หลุมยุบ/ตลิ่งทรุดตัว
- ปริมาณน้ำฝนในพื้นที่เสี่ยงภัยมากกว่า 100 มม. ขึ้นไป
- อาสาสมัครเครือข่ายวัดปริมาณน้ำฝนของกรมทรัพยากรธรณี
- รอยเลื่อนมีพลัง
- รอยเลื่อนมีพลังโดยประมาณ

พื้นที่ติดตามสถานการณ์ธรณีพิบัติภัยแผ่นดินถล่มและน้ำป่าไหลหลากของกรมทรัพยากรธรณี

- เหนือ** ➤ แม่ฮ่องสอน เชียงราย เชียงใหม่ น่าน แพร่ ตาก พะเยา ลำพูน ลำปาง อุตรดิตถ์ สุโขทัย พิษณุโลก เพชรบูรณ์
- กลาง** ➤ กาญจนบุรี
- ตะวันออก** ➤ หนองคาย อุดรธานี หนองบัวลำภู เลย อุบลราชธานี ขอนแก่น
- ตะวันออกเฉียงเหนือ** ➤ หนองคาย อุดรธานี หนองบัวลำภู เลย อุบลราชธานี ขอนแก่น
- ตะวันออก** ➤ ระยอง จันทบุรี ตราด
- ใต้** ➤ ไม่มี

ธรณีพิบัติภัยภายในประเทศ รอบ 24 ชั่วโมง

แผ่นดินถล่ม : จังหวัดเชียงใหม่ วานนี้ (25 ก.ย. 68) เกิดการเลื่อนไถลของดินและหินในพื้นที่ตำบลเม่นะ อำเภอเชียงดาว จังหวัดเชียงใหม่ สาเหตุเนื่องจากพื้นที่ดังกล่าวอยู่ในพื้นที่มีโอกาสเกิดแผ่นดินถล่มระดับสูง ลักษณะทางธรณีวิทยาเป็นหินใบโอโตแกรนิต ส่งผลให้กองดินและหินลงมาปิดทับเส้นทาง บ้านห้วยใจ-บ้านปางแม่ซ้าย-บ้านปางแม่มะ ทำให้รถพยาบาลไม่สามารถเข้ารับผู้ป่วยติดเตียงในหมู่บ้านได้ เบื้องต้นเจ้าหน้าที่กู้ชีพได้ลงพื้นที่และทำการเคลื่อนย้ายผู้ป่วยไปยังโรงพยาบาลแล้ว (ที่มา : สำนักประชาสัมพันธ์เขต 3 กรมประชาสัมพันธ์ และกรมทรัพยากรธรณี)





รายงานสถานการณ์ธรณีพิบัติภัยประจำวัน
วันศุกร์ที่ 26 กันยายน พ.ศ. 2568 เวลา 09.00 น.



1. ข่าวประชาสัมพันธ์กรมทรัพยากรธรณีแจ้งเฝ้าระวังแผ่นดินถล่ม

- ข่าวประชาสัมพันธ์ฉบับที่ 22/2568 ขอให้อาสาสมัครเครือข่ายเฝ้าระวังแจ้งเตือนธรณีพิบัติภัยในพื้นที่จังหวัดแม่ฮ่องสอน เชียงราย เชียงใหม่ น่าน แพร่ ตาก พะเยา ลำพูน ลำปาง อุตรดิตถ์ สุโขทัย พิษณุโลก เพชรบูรณ์ กาญจนบุรี หนองคาย อุดรธานี หนองบัวลำภู เลย อุบลราชธานี ขอนแก่น ระยอง จันทบุรี และตราด เฝ้าระวังภัยแผ่นดินถล่มและน้ำป่าไหลหลาก ในระหว่างวันที่ 22-26 กันยายน 2568

2. ธรณีพิบัติภัยภายในประเทศ รอบ 24 ชั่วโมง

2.1 แผ่นดินถล่ม น้ำป่าไหลหลาก ดินไหล ทินร่วง รอยแยก และหลุมยุบ

- แผ่นดินถล่ม : จังหวัดเชียงใหม่ วานนี้ (25 ก.ย. 68) เกิดการเลื่อนไกลของดินและหิน ในพื้นที่ตำบลแม่นะ อำเภอเชียงดาว จังหวัดเชียงใหม่ สาเหตุเนื่องจากพื้นที่ดังกล่าวอยู่ในพื้นที่มีโอกาสเกิดแผ่นดินถล่มระดับสูง ลักษณะทางธรณีวิทยาเป็นหินไปโอไรต์แกรนิต ส่งผลให้กองดินและหินลงมา ปิดทับเส้นทาง บ้านห้วยใจ-บ้านปางแม่ซ้าย-บ้านปางแม่แม่ ทำให้รถพยาบาลไม่สามารถเข้ารับผู้ป่วยติดเตียงในหมู่บ้านได้ เบื้องต้นเจ้าหน้าที่กู้ชีพ ได้ลงพื้นที่และทำการเคลื่อนย้ายผู้ป่วยไปยังโรงพยาบาลแล้ว (ที่มา : สำนักประชาสัมพันธ์เขต 3 กรมประชาสัมพันธ์ และกรมทรัพยากรธรณี)

2.2 แผ่นดินไหว

- ไม่มี

3. ธรณีพิบัติภัยทั่วโลก รอบ 24 ชั่วโมง ที่มีผลกระทบรุนแรง (แผ่นดินถล่ม ภูเขาไฟระเบิด แผ่นดินไหว สึนามิ หลุมยุบ และอื่นๆ)

- ไม่มี

4. แนวทางการบริหาร

กรณีมีข่าวประชาสัมพันธ์กรมทรัพยากรธรณี

- ประกาศเฝ้าระวังภัยแผ่นดินถล่มและน้ำป่าไหลหลากในพื้นที่เสี่ยงภัยโดยเฉพาะในพื้นที่จังหวัดแม่ฮ่องสอน เชียงราย เชียงใหม่ น่าน แพร่ ตาก พะเยา ลำพูน ลำปาง อุตรดิตถ์ สุโขทัย พิษณุโลก เพชรบูรณ์ กาญจนบุรี หนองคาย อุดรธานี หนองบัวลำภู เลย อุบลราชธานี ขอนแก่น ระยอง จันทบุรี และตราด เพื่อให้หน่วยงานที่เกี่ยวข้องและประชาชนในพื้นที่เสี่ยงภัยทำการเฝ้าระวังและแจ้งเตือนภัยได้ทันทั่วถึง รวมทั้งการเตรียมความพร้อมรับมือกับสถานการณ์ธรณีพิบัติภัยที่อาจเกิดขึ้นได้
- หน่วยงานที่เกี่ยวข้องในพื้นที่ติดตามสถานการณ์อย่างใกล้ชิดและต่อเนื่อง หากมีสถานการณ์ธรณีพิบัติภัยเกิดขึ้นในพื้นที่ เจ้าหน้าที่ต้องเข้าตรวจสอบพื้นที่เกิดเหตุอย่างทันทั่วถึง เพื่อสร้างความมั่นใจและให้คำแนะนำเบื้องต้นกับประชาชนในพื้นที่เสี่ยงภัย

5. พื้นที่ติดตามและเฝ้าระวังสถานการณ์ธรณีพิบัติภัยแผ่นดินถล่มและน้ำป่าไหลหลากของกรมทรัพยากรธรณี

- เนื่องจากในพื้นที่เสี่ยงภัยแผ่นดินถล่มมีฝนตกต่อเนื่อง ประกอบกับมีพื้นที่คาดการณ์ปริมาณน้ำฝนที่อาจก่อให้เกิดแผ่นดินถล่มล่วงหน้า โดยเฉพาะในบริเวณภาคเหนือ จังหวัดแม่ฮ่องสอน เชียงราย เชียงใหม่ น่าน แพร่ ตาก พะเยา ลำพูน ลำปาง อุตรดิตถ์ สุโขทัย พิษณุโลก เพชรบูรณ์ ภาคกลาง จังหวัดกาญจนบุรี ภาคตะวันออกเฉียงเหนือ จังหวัดหนองคาย อุดรธานี หนองบัวลำภู เลย อุบลราชธานี ขอนแก่น และภาคตะวันออกเฉียงเหนือ จังหวัดระยอง จันทบุรี ตราด ศูนย์ปฏิบัติการธรณีพิบัติภัยจึงได้ทำการเฝ้าระวังและติดตามสถานการณ์ธรณีพิบัติภัยแผ่นดินถล่มและน้ำป่าไหลหลากเป็นพิเศษ และจะทำการแจ้งอาสาสมัครเครือข่ายในพื้นที่เสี่ยงภัยต่อไป

ข้อมูลสนับสนุนที่ใช้ในการวิเคราะห์ ติดตามและเฝ้าระวังธรณีพิบัติภัยแผ่นดินถล่ม ศูนย์ปฏิบัติการธรณีพิบัติภัย มีดังนี้

• สภาพอากาศ (กรมอุตุนิยมวิทยา)

- พยากรณ์อากาศ 24 ชั่วโมงข้างหน้า ประเทศไทยมีฝนเพิ่มขึ้น และมีฝนตกหนักถึงหนักมากบางแห่งในบริเวณภาคเหนือ ภาคตะวันออกเฉียงเหนือ และภาคตะวันออก โดยเฉพาะบริเวณจังหวัดพิษณุโลก เพชรบูรณ์ เลย ชัยภูมิ ขอนแก่น นครราชสีมา บุรีรัมย์ จันทบุรี และตราด ส่วนภาคกลาง รวมทั้งกรุงเทพมหานครและปริมณฑล มีฝนตกหนักบางพื้นที่ ขอให้ประชาชนบริเวณประเทศไทยตอนบนระวังอันตรายจากฝนตกหนักถึงหนักมาก และฝนที่ตกสะสม ซึ่งอาจทำให้เกิดน้ำท่วมฉับพลัน น้ำป่าไหลหลาก และน้ำล้นตลิ่ง โดยเฉพาะพื้นที่ลาดเชิงเขาใกล้ทางน้ำไหลผ่าน พื้นที่ลุ่ม และพื้นที่น้ำท่วมซ้ำ เนื่องจากร่องมรสุมพาดผ่านภาคเหนือ และภาคตะวันออกเฉียงเหนือตอนบนเข้าสู่หย่อมความกดอากาศต่ำบริเวณประเทศลาวตอนบน ประกอบกับมรสุมตะวันตกเฉียงใต้กำลังปานกลางถึงค่อนข้างแรงพัดปกคลุมทะเลอันดามัน ประเทศไทย และอ่าวไทย

อนึ่ง พายุโซนร้อนกำลังแรง “บัวลอย” บริเวณมหาสมุทรแปซิฟิก ด้านตะวันออกเฉียงเหนือของฟิลิปปินส์ มีแนวโน้มจะเคลื่อนลงทะเลจีนใต้ตอนกลาง ในคืนวันนี้ (26 ก.ย. 68) คาดว่าจะเคลื่อนขึ้นฝั่งประเทศเวียดนามตอนบนในช่วงวันที่ 29 – 30 ก.ย. 68

- ปริมาณน้ำฝนสูงสุดวัดได้ที่สถานีตำบลไม่รู้ต อำเภอคลองใหญ่ จังหวัดตราด 147.0 มม. (ที่มา : สถาบันสารสนเทศทรัพยากรน้ำ (องค์การมหาชน))

• ปริมาณน้ำฝนและเกณฑ์การแจ้งเตือนจากสถานีตรวจติดตามการเคลื่อนตัวของมวลดินของกรมทรัพยากรธรณี จำนวน 25 สถานี

- ระบบขัดข้อง

• พื้นที่คาดการณ์ปริมาณน้ำฝนที่อาจก่อให้เกิดแผ่นดินถล่มล่วงหน้า 3 วัน จากแบบจำลองพื้นที่อ่อนไหวต่อแผ่นดินถล่มแบบพลวัต (AP Model) สำหรับศูนย์ปฏิบัติการธรณีพิบัติภัย

- จังหวัดแม่ฮ่องสอน เชียงใหม่ น่าน ลำพูน และเพชรบูรณ์ / เฝ้าระวังในระยะ 2-3 วันนี้

หมายเหตุ AP Model เป็นการวิเคราะห์ข้อมูลเชิงสถิติของปริมาณน้ำฝนสะสมและเหตุการณ์แผ่นดินถล่มในอดีตนำมาสร้างเกณฑ์น้ำฝนสะสมวิกฤตสำหรับเฝ้าระวังและแจ้งเตือนภัยแผ่นดินถล่ม ข้อมูลการคาดการณ์ปริมาณน้ำฝนล่วงหน้า 72 ชั่วโมง โดยสถาบันสารสนเทศทรัพยากรน้ำ (องค์การมหาชน) ได้นำมาวิเคราะห์ด้วยแบบจำลอง AP Model เพื่อคาดการณ์พื้นที่ที่จะติดตาม/เฝ้าระวังกรณีพิบัติภัยแผ่นดินถล่มล่วงหน้า

• ปริมาณน้ำฝนที่วัดได้จากเครือข่ายเฝ้าระวังแจ้งเตือนธรณีพิบัติภัยในรอบ 24 ชั่วโมง (25 ก.ย. 68 เวลา 07.00 น. – 26 ก.ย. 68 เวลา 07.00 น.)

ภาค	จังหวัด / อำเภอ / ตำบล / หมู่บ้าน				ข้อมูลปริมาณน้ำฝน (รอบ 24 ชม.)	เครือข่ายฯ ทธ. (ผู้รายงาน)
เหนือ	เชียงใหม่	เวียงแก่น	ปอ	ห้วยลึก	วัดปริมาณน้ำฝนได้ 50 มม.	เครือข่ายฯ ทธ.
	แม่ฮ่องสอน	ปาย	แม่ฮี้	แม่ปิง	วัดปริมาณน้ำฝนได้ 46 มม.	น.ส.วรรณศรี วิโรจน์ประเสริฐ
	เชียงใหม่	เวียงแก่น	ปอ	ปางหัด	วัดปริมาณน้ำฝนได้ 25 มม.	นายวุฒิชัย อุษาใจ
	เชียงใหม่	เมืองแม่ฮ่องสอน	ดอยฮาง	ร่องอ้อ	วัดปริมาณน้ำฝนได้ 22 มม.	เครือข่ายฯ ทธ.
	แม่ฮ่องสอน	แม่ฮ่องสอน	แม่สะเรียง	ทุ่งแล้ง	วัดปริมาณน้ำฝนได้ 14 มม.	นายประพัฒน์ กุณศิริ
	แม่ฮ่องสอน	แม่สะเรียง	แม่คง	ห้วยหอม	วัดปริมาณน้ำฝนได้ 11 มม.	เครือข่ายฯ ทธ.
	แม่ฮ่องสอน	เมืองปอน	เมืองปอน	แม่โหล่ง	วัดปริมาณน้ำฝนได้ 10 มม.	เครือข่ายฯ ทธ.
	เชียงใหม่	เทิง	ต๋ับเต่า	เหล่า	วัดปริมาณน้ำฝนได้ 5 มม.	นายสุทธิ ปิมใจรักษา
	ตาก	แม่ระมาด	ชนะเจือ	หนองหลวง	วัดปริมาณน้ำฝนได้ 5 มม.	นายบรรยงค์ ใจมั่น
	ตาก	แม่ระมาด	พระธาตุ	ดินธาตุ	วัดปริมาณน้ำฝนได้ 5 มม.	นายสุวัฒน์ เนื้อเงินดี
	แม่ฮ่องสอน	แม่สะเรียง	สถานีควบคุมไฟฟ้าลุ่มน้ำปาย		วัดปริมาณน้ำฝนได้ 3 มม.	นายสุรเชษฐ์ พิณจางาม
	อุตรดิตถ์	ท่าปลา	ร่วมจิต	สระแก้ว	วัดปริมาณน้ำฝนได้ 3 มม.	นายเจริญ ภูง่าว
	ลำปาง	งาว	บ้านหวด	ปางหละ	ท้องฟ้าครึ้ม มีฝนตกปรอยๆ	นายวัลลพ นาทหลวง
	น่าน	บ่อเกลือ	บ่อเกลือเหนือ	บ่อหยวกใต้	ท้องฟ้าครึ้ม ไม่มีฝนตก	นายสมโภชน์ อุดเต็น
	เพชรบูรณ์	เมืองเพชรบูรณ์	วังชมพู	วังทอง	ท้องฟ้าครึ้ม ไม่มีฝนตก	นายมณฑล ทองแกมใบ
	สุโขทัย	ศรีสัชชนาลัย	บ้านตึก	แม่รากเหนือ	ท้องฟ้าครึ้ม ไม่มีฝนตก	นายประนอม หลักแหลม
	เชียงใหม่	เชียงดาว	แม่ณะ	แม่อ้อใน	ท้องฟ้าครึ้ม ไม่มีฝนตก	นายสมนึก ต๊ะปวน
	เชียงใหม่	หางดง	บ้านปง	ปงใต้	ท้องฟ้าครึ้ม ไม่มีฝนตก	นายวรวิทย์ อินก้อน
	ตาก	แม่ระมาด	แม่จะเรา	แม่จะเราบ้านทุ่ง	ท้องฟ้าครึ้ม ไม่มีฝนตก	เครือข่ายฯ ทธ.
	แพร่	เมืองแพร่	สวนเขื่อน	สวนเขื่อน	ท้องฟ้าครึ้ม ไม่มีฝนตก	นายวรรณรัตน์ สมใจ
แพร่	ลอง	หัวทุ่ง	นาอูน่อง	ท้องฟ้าครึ้ม ไม่มีฝนตก	นายเกษม ฝันแบน	
ลำพูน	แม่ทา	தாகาศ	ดอยแช่	ท้องฟ้าครึ้ม ไม่มีฝนตก	นายสุทัศน์ นันตากาศ	
พะเยา	ปง	ขุนควร	นาอ้อม	ท้องฟ้าโปร่ง ไม่มีฝนตก	นายแก้ว บุญเทพ	
พิษณุโลก	วังทอง	วังนกแอ่น	ป่ามะกรูด	ท้องฟ้าโปร่ง ไม่มีฝนตก	นายปัญญา สังข์เมือง	
ใต้	ระนอง	ละอุ่น	บางแก้ว	บางแก้วน้อย	วัดปริมาณน้ำฝนได้ 72 มม.	นายทันวิทย์ เพชรศิริ
	ระนอง	กระบุรี	จ.ป.ร.	นิคมฝั่ง 1	วัดปริมาณน้ำฝนได้ 65 มม.	นายจำลอง พวงสุวรรณ
	ระนอง	กระบุรี	ลำเลียง	ห้วยไทรงาม	วัดปริมาณน้ำฝนได้ 65 มม.	นายบุญมี เวียงอินทร์
	ระนอง	กระบุรี	ลำเลียง	ลำเลียงใน	วัดปริมาณน้ำฝนได้ 55 มม.	นายพงษ์ชนรา ปากหวาน
	ชุมพร	สวี	วิสัยใต้	หาดพริก	วัดปริมาณน้ำฝนได้ 34 มม.	นายวิวัฒน์ แต่งอ่อน
	ชุมพร	สวี	เขาค่าย	ขุนไกร	วัดปริมาณน้ำฝนได้ 25 มม.	นายนิพนธ์ นิรัตน์
	นครศรีธรรมราช	ลิซล	เขาน้อย	ยอดน้ำ	วัดปริมาณน้ำฝนได้ 5 มม.	นายสุเทพ โมอ่อน
	สุราษฎร์ธานี	คีรีรัฐนิคม	น้ำหัก	ปากพาย	ท้องฟ้าครึ้ม ไม่มีฝนตก	นายชนกพงศ์ ภูห้วยล่า
	ตรัง	ห้วยยอด	ปากแจ่ม	ปากแจ่ม	ท้องฟ้าโปร่ง ไม่มีฝนตก	นายทัศณะ คงแก้ว
	พังงา	กะปง	เหล	ช้างเขือ	ท้องฟ้าโปร่ง ไม่มีฝนตก	นายจริต แสงทอง
ตะวันออก	ปราจีนบุรี	นาดี	แก่งดินสอ	คลองมะไฟ	วัดปริมาณน้ำฝนได้ 25 มม.	นายทองรัก รักชาผล
	ตราด	บ่อไร่	หนองบอน	คอแล	วัดปริมาณน้ำฝนได้ 10 มม.	นายบุญมั่น ไชยวงษ์
	ตราด	เขาสมิง	สะตอ	ทุ่งกระบอก	วัดปริมาณน้ำฝนได้ 10 มม.	นายตรวจ สนั่นถึง
	จันทบุรี	ขลุง	ตrockนอง	ตrockนองกลาง	ท้องฟ้าครึ้ม มีฝนตกปรอย ๆ	นายประทีป นาครัถย์
	ชลบุรี	บ่อทอง	พลวงทอง	คลองตาเพชร	ท้องฟ้าครึ้ม ไม่มีฝนตก	นายชัยวัฒน์ เนื่องจำนงค์
	ระยอง	เขาชะเมา	ห้วยทับมอญ	เขาพัง	ท้องฟ้าครึ้ม ไม่มีฝนตก	นายอวัช ความคุ้นเคย
	สระแก้ว	เมืองสระแก้ว	ท่าแยก	ป่าระกำ	ท้องฟ้าครึ้ม ไม่มีฝนตก	นายเสมอ คุ่มทอง
กลาง	กาญจนบุรี	ทองผาภูมิ	ชะแล	เกริงกระเวีย	วัดปริมาณน้ำฝนได้ 10 มม.	นายทักษิณ คำวัน
	กาญจนบุรี	ทองผาภูมิ	ลีนถิ่น	ลีนถิ่น	ท้องฟ้าครึ้ม มีฝนตกปรอย ๆ	นายสมบุญ พรหมใจ
	นครนายก	เมืองนครนายก	สาริกา	สวนหงษ์	ท้องฟ้าครึ้ม มีฝนตกปรอย ๆ	นางลำลี วีระเสถียร
	เพชรบุรี	แก่งกระจาน	ป่าเต็ง	ป่าเต็งใต้	ท้องฟ้าครึ้ม ไม่มีฝนตก	นายสุรินทร์ แก่นจันทร์
	ลพบุรี	ชัยบาดาล	บ้านใหม่สามัคคี	โคกดินแดง	ท้องฟ้าครึ้ม ไม่มีฝนตก	นายวิรัชพล สุริยวงษ์กุล
	สุพรรณบุรี	ด่านช้าง	ห้วยขมิ้น	ป่าชี	ท้องฟ้าครึ้ม ไม่มีฝนตก	น.ส.อำนวยการ ทองประสม
ราชบุรี	สวนผึ้ง	ตะนาวศรี	ห้วยม่วง	ท้องฟ้าครึ้ม ไม่มีฝนตก	นายสุภักดิ์ คุ่มผง	

• ปริมาณน้ำฝนที่วัดได้จากเครือข่ายเฝ้าระวังแจ้งเตือนธรณีพิบัติภัยในรอบ 24 ชั่วโมง (25 ก.ย. 68 เวลา 07.00 น. – 26 ก.ย. 68 เวลา 07.00 น.)

ภาค	จังหวัด / อำเภอ / ตำบล / หมู่บ้าน			ข้อมูลปริมาณน้ำฝน (รอบ 24 ชม.)	เครือข่ายฯ ทธ. (ผู้รายงาน)	
ตะวันออกเฉียงเหนือ	อุบลราชธานี	บุญศรี	เขตรักษาพันธุ์สัตว์ป่าบุญศรี-ยอดมน	วัดปริมาณน้ำฝนได้ 70 มม.	นายอัศนัย นิลพุดชา	
	อุบลราชธานี	น้ำยืน	หน่วยพิทักษ์อุทยานฯ ที่ ภจ.7 (พลาญเสือ)	วัดปริมาณน้ำฝนได้ 23 มม.	นายธีระพล คุณบุตร	
	ศรีสะเกษ	ขุนหาญ	เขตรักษาพันธุ์สัตว์ป่าพนมดงรัก	วัดปริมาณน้ำฝนได้ 15 มม.	นายบัญชา ประเสริฐศรี	
	อุบลราชธานี	น้ำยืน	หน่วยพิทักษ์อุทยานฯ ที่ ภจ.4 (จันลา)	วัดปริมาณน้ำฝนได้ 10 มม.	นายทศพล ทองสว่าง	
	อุบลราชธานี	บุญศรี	หน่วยพิทักษ์อุทยานฯ ที่ ภจ.5 (มดงาม)	วัดปริมาณน้ำฝนได้ 5 มม.	นายลำดวน จันทรหอม	
	อุดรธานี	น้ำโสม	น้ำโสม	ส่องทองพัฒนา	ท้องฟ้าครีมี ไม่มีฝนตก	นายเสมียน คำใบ
	ขอนแก่น	ภูผาม่าน	วังสวาบ	หนองแห้ว	ท้องฟ้าครีมี ไม่มีฝนตก	นายเมืองสิงห์ มงคล
	หนองบัวลำภู	สุวรรณคูหา	บ้านโคก	นาโมง	ท้องฟ้าครีมี ไม่มีฝนตก	นายทองสา สุธรรมราช
	นครราชสีมา	สีคิ้ว	หนองหญ้าขาว	ลำบ้านใหม่	ท้องฟ้าครีมี ไม่มีฝนตก	นางบังอร ชนะเพี้ย
	หนองคาย	สังคม	สังคม	ผาแดง	ท้องฟ้าครีมี ไม่มีฝนตก	นายเอกพงษ์ คำภาโคตร
เลย	เชียงคาน	เขาแก้ว	ท่าบม	ท้องฟ้าโปร่ง ไม่มีฝนตก	นายบุญโฮม สิงห์มาดา	

หมายเหตุ : ศูนย์ปฏิบัติการธรณีพิบัติภัย ได้ประสานงานเครือข่ายเฝ้าระวังแจ้งเตือนธรณีพิบัติภัย จำนวน 59 คน เพื่อรวบรวมข้อมูลในพื้นที่ เพื่อจัดทำรายงานสถานการณ์ธรณีพิบัติภัยประจำวัน วันศุกร์ที่ 26 กันยายน พ.ศ. 2568

ศูนย์ปฏิบัติการธรณีพิบัติภัย กองธรณีวิทยาสิ่งแวดล้อม
กรมทรัพยากรธรณี กระทรวงทรัพยากรธรรมชาติและสิ่งแวดล้อม
โทร 02 621 9703-5 โทรสาร 02 621 9700
www.dmr.go.th