

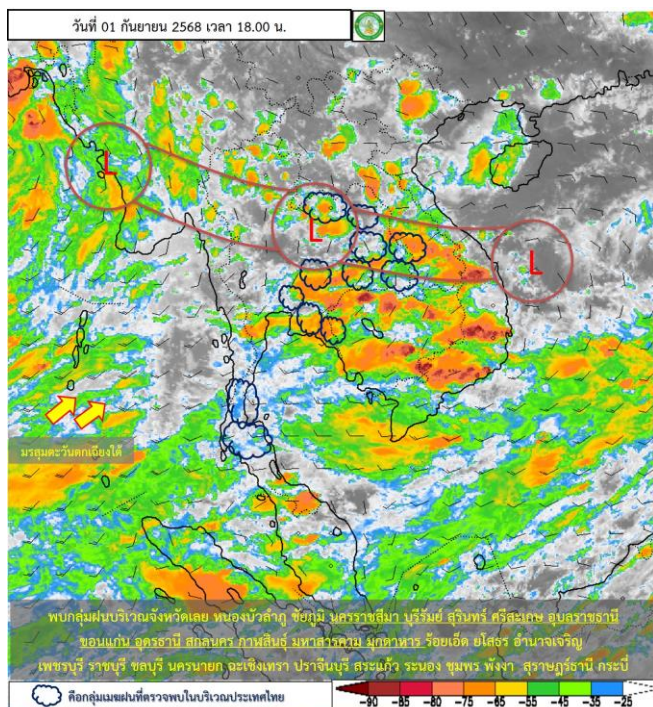


รายงานการติดตามและเฝ้าระวังสถานการณ์แผ่นดินถล่มและน้ำป่าไหลหลาก

วันที่ 1 กันยายน 2568 เวลา 19.30 น.

สถานการณ์

ประเทศไทยยังคงมีฝนตกหนักบางแห่ง โดยมีฝนตกหนักมากบางพื้นที่บริเวณภาคตะวันออก และภาคใต้ฝั่งตะวันตก ขอให้ประชาชน โดยเฉพาะบริเวณจังหวัดกำแพงเพชร ตาก นครสวรรค์ จันทบุรี ตราด ระนอง และพังงา ระวังอันตรายจากฝนตกหนักถึงหนักมากและฝนที่ตกสะสม ซึ่งอาจทำให้เกิดน้ำท่วมฉับพลันและน้ำป่าไหลหลาก โดยเฉพาะพื้นที่ลาดเชิงเขาใกล้ทางน้ำไหลผ่านและพื้นที่ลุ่ม เนื่องจากร่องมรสุมพาดผ่านภาคเหนือตอนล่าง ภาคกลางตอนบน และภาคตะวันออกเฉียงเหนือ ประกอบกับมรสุมตะวันตกเฉียงใต้กำลังค่อนข้างแรงพัดปกคลุมทะเลอันดามัน ประเทศไทย และอ่าวไทย (ที่มา : กรมอุตุนิยมวิทยา)



ภาพถ่ายดาวเทียม วันที่ 1 ก.ย. 68 เวลา 18.00 น. (ที่มา : กรมอุตุนิยมวิทยา)

การดำเนินงาน ทธ.

1. ออกข่าวประชาสัมพันธ์กรมทรัพยากรธรณี แจ้งเฝ้าระวังแผ่นดินถล่มฉบับที่ 19/2568 ขอให้อาสาสมัครเครือข่ายเฝ้าระวังแจ้งเตือนธรณีพิบัติภัยในพื้นที่จังหวัดแม่ฮ่องสอน เชียงใหม่ เชียงราย น่าน แพร่ พะเยา ลำปาง ลำพูน อุตรดิตถ์ สุโขทัย พิษณุโลก เพชรบูรณ์ ตาก เลย หนองคาย หนองบัวลำภู อุดรธานี ขอนแก่น อุบลราชธานี ระยอง จันทบุรี ตราด ชุมพร ระนอง พังงา สุราษฎร์ธานี นครศรีธรรมราช ภูเก็ต และกระบี่ เฝ้าระวังภัยแผ่นดินถล่มและน้ำป่าไหลหลาก ในระหว่างวันที่ 30 สิงหาคม - 2 กันยายน 2568 ทั้งนี้ เพื่อให้ประชาชนมีการเตรียมความพร้อมเพื่อรับมือกับสถานการณ์ธรณีพิบัติภัยได้ทันทั่วทั้ง

2. เฝ้าระวังและติดตามสภาพอากาศ พร้อมทั้งประสานงานอาสาสมัครเครือข่ายเฝ้าระวังแจ้งเตือนธรณีพิบัติภัยในพื้นที่เสี่ยงภัยให้เฝ้าระวังสถานการณ์แผ่นดินถล่มและน้ำป่าไหลหลาก และวัดปริมาณน้ำฝนอย่างต่อเนื่องผ่านทางโทรศัพท์ จำนวน 69 คน และกลุ่มไลน์เครือข่าย จำนวนมากกว่า 65 กลุ่ม รวมทั้ง ได้ติดตามสถานการณ์น้ำฝนจากห้องปฏิบัติการเฝ้าระวังและแจ้งเตือนภัยน้ำหลากดินถล่ม ของสำนักวิจัยพัฒนาและอุทกวิทยา กรมทรัพยากรน้ำ ผ่านทางกลุ่มไลน์กองอำนวยการน้ำแห่งชาติ (กอนช.) อย่างต่อเนื่อง

ผลกระทบ

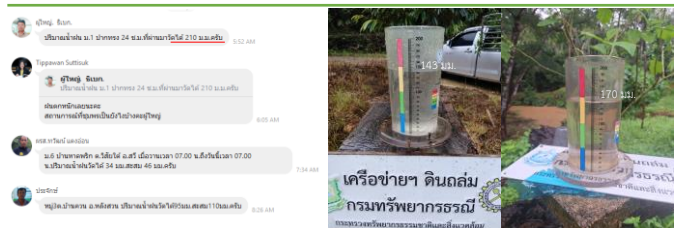
แผ่นดินถล่ม : จังหวัดชุมพร วันที่ 1 ก.ย. 68 เกิดการเลื่อนไหลของดินบริเวณพื้นที่หมู่ที่ 3 ตำบลปากทรง อำเภอพะโต๊ะ ถนนทางหลวงแผ่นดินหมายเลข 4006 ราชกรูด-หลังสวน ช่วง กม. 11-12 สาเหตุเนื่องจากพื้นที่ดังกล่าวอยู่ในพื้นที่ที่มีโอกาสเกิดแผ่นดินถล่มระดับสูง ลักษณะทางธรณีวิทยาเป็นหินโคลนปนกรวด หินดินดาน หินทรายแป้ง สีนํ้าตาล ประกอบกับมีฝนตกหนักทำให้ชั้นดินอุ้มน้ำไว้มากและขาดเสถียรภาพ ส่งผลให้เกิดการเลื่อนไหลของดินลงมาทับบ้านเรือนประชาชน จำนวน 1 หลัง ไม่มีผู้ได้รับบาดเจ็บหรือเสียชีวิต และมีเสาไฟฟ้า จำนวน 10 ต้น ล้มทับถนนทำให้ไม่สามารถสัญจรผ่านไปมาได้ เบื้องต้นการไฟฟ้าส่วนภูมิภาคสาขาอำเภอหลังสวนและสาขาอำเภอพะโต๊ะ แขวงทางหลวงระนอง และแขวงทางหลวงชุมพรเข้าดำเนินการแก้ไขปิดกั้นเส้นทางและแนะนำเส้นทางเลี่ยงให้แก่ประชาชนแล้ว (ที่มา : กรมป้องกันและบรรเทาสาธารณภัย)



แผ่นดินถล่มบริเวณหมู่ที่ 3 ตำบลปากทรง อำเภอพะโต๊ะ จังหวัดชุมพร (ที่มา : กรมป้องกันและบรรเทาสาธารณภัย)

ปริมาณน้ำฝนที่วัดได้จากเครือข่ายเฝ้าระวังแจ้งเตือนธรณีพิบัติภัยของ ทธ. (31 ส.ค. 66 เวลา 07.00 น. - 1 ก.ย. 68 เวลา 07.00 น.)

หมู่บ้าน/ตำบล/อำเภอ/จังหวัด	ปริมาณน้ำฝน (มม.)
บ.ตอด้ง ต.ปากทรง อ.พะโต๊ะ จ.ชุมพร	210 มม.
บ.บางแก้วน้อย ต.บางแก้ว อ.ละอุ่น จ.ระนอง	143 มม.
บ.บางซอขย ต.คุระ อ.กระบุรี จ.ระนอง	170 มม.
บ.ลำเลียงใน ต.ลำเลียง อ.กระบุรี จ.ระนอง	96 มม.



การติดตั้งประสานงานอาสาสมัครเครือข่าย ทธ. ในพื้นที่เสี่ยงภัยแผ่นดินถล่ม ให้ทำการวัดปริมาณน้ำฝนอย่างต่อเนื่อง และแจ้งเตือนธรณีพิบัติภัยแผ่นดินถล่มและน้ำป่าไหลหลาก