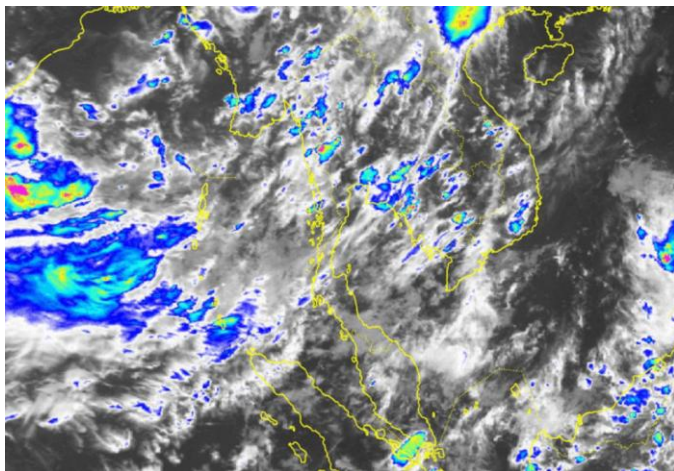


### รายงานการติดตามและเฝ้าระวังสถานการณ์แผ่นดินถล่มและน้ำป่าไหลหลาก

วันที่ 30 กันยายน 2568 เวลา 19.30 น.

#### สถานการณ์

ประเทศไทยมีฝนตกหนักบางแห่ง โดยเฉพาะบริเวณจังหวัดแม่ฮ่องสอน เชียงใหม่ เชียงราย ลำพูน ลำปาง พะเยา น่าน แพร่ อุดรดิตถ์ และสุโขทัย ขอให้ประชาชนในบริเวณดังกล่าวระวังอันตรายจากฝนตกหนักและฝนที่ตกสะสม ซึ่งอาจทำให้เกิดน้ำท่วมฉับพลัน น้ำป่าไหลหลาก และน้ำล้นตลิ่ง โดยเฉพาะพื้นที่ลาดเชิงเขาใกล้ทางน้ำไหลผ่าน พื้นที่ลุ่ม และพื้นที่น้ำท่วมขัง เนื่องจากมีหย่อมความกดอากาศต่ำบริเวณประเทศเมียนมาตอนบน ประกอบกับมรสุมตะวันตกเฉียงใต้กำลังค่อนข้างแรงพัดปกคลุมทะเลอันดามัน ภาคใต้ และอ่าวไทย (ที่มา : กรมอุตุนิยมวิทยา)



ภาพถ่ายดาวเทียม วันที่ 30 ก.ย. 68 เวลา 19.00 น. (ที่มา : กรมอุตุนิยมวิทยา)

#### การดำเนินงาน ทธ.

1. ข่าวประชาสัมพันธ์ฉบับที่ 23/2568 ขอให้อาสาสมัครเครือข่ายเฝ้าระวังแจ้งเตือนธรณีพิบัติภัยในพื้นที่จังหวัดแม่ฮ่องสอน เชียงใหม่ เชียงราย น่าน ตาก พะเยา ลำพูน ลำปาง แพร่ อุดรดิตถ์ สุโขทัย เพชรบูรณ์ พิษณุโลก กำแพงเพชร นครสวรรค์ อุทัยธานี เลย หนองคาย อุดรธานี หนองบัวลำภู ชัยภูมิ อุบลราชธานี นครราชสีมา กาญจนบุรี นครนายก ระยอง ปราจีนบุรี จันทบุรี และตราด เฝ้าระวังแผ่นดินถล่มและน้ำป่าไหลหลาก ในระหว่างวันที่ 27-30 กันยายน 2568 ทั้งนี้ เพื่อให้ประชาชนมีการเตรียมความพร้อมเพื่อรับมือกับสถานการณ์ธรณีพิบัติภัยได้ทันทั่วทั้ง
2. เฝ้าระวังและติดตามสภาพอากาศ พร้อมทั้งประสานงานอาสาสมัครเครือข่ายเฝ้าระวังแจ้งเตือนธรณีพิบัติภัยในพื้นที่เสี่ยงภัยให้เฝ้าระวังสถานการณ์แผ่นดินถล่มและน้ำป่าไหลหลาก และวัดปริมาณน้ำฝนอย่างต่อเนื่องผ่านทางโทรศัพท์ จำนวน 79 คน และกลุ่มไลน์เครือข่าย จำนวนมากกว่า 65 กลุ่ม รวมทั้ง ได้ติดตามสถานการณ์น้ำฝนจากห้องปฏิบัติการเฝ้าระวังและแจ้งเตือนภัยน้ำหลากดินถล่ม ของสำนักวิจัยพัฒนาและอุทกวิทยา กรมทรัพยากรน้ำ ผ่านทางกลุ่มไลน์กองอำนวยการน้ำแห่งชาติ (กอนช.) อย่างต่อเนื่อง

#### ผลกระทบ

แผ่นดินถล่ม : จังหวัดแม่ฮ่องสอน วันที่ 30 ก.ย. 68 เกิดการเลื่อนไกลของดินบริเวณตำบลห้วยผา อำเภอเมืองแม่ฮ่องสอน ตำบลบ้านกาบ ตำบลแม่คง ตำบลแม่ข่ม ตำบลแม่สะเรียง อำเภอแม่สะเรียง และตำบลแม่ลาน้อย อำเภอแม่ลาน้อย จังหวัดแม่ฮ่องสอน สาเหตุเนื่องจากพื้นที่ดังกล่าวอยู่ในพื้นที่มีโอกาสเกิดแผ่นดินถล่มระดับสูง ลักษณะทางธรณีวิทยาเป็นหินดินดาน หินเชิร์ต หินอัคนีชนิดไปโอไทด์แกรนิต หินเชิร์ตสลับหินทราย ประกอบกับมีฝนตกหนักทำให้ชั้นดินอุ้มน้ำไว้มาก และขาดเสถียรภาพ ส่งผลให้เกิดการเลื่อนไกลของดินปิดทับบ้านเรือนประชาชน พื้นที่ การเกษตร สถานศึกษา ถนน คอสะพาน ปกคลุมไปด้วยเศษดินและเศษต้นไม้ กีดขวางการจราจรจนทำให้ไม่สามารถสัญจรผ่านไปมาได้ และพบว่ามีผู้เสียชีวิตจำนวน 1 ราย เบื้องต้นหน่วยงานที่เกี่ยวข้องในพื้นที่เร่งให้การช่วยเหลือ ขณะนี้อยู่ระหว่างสำรวจความเสียหายเพิ่มเติม (ที่มา : เพจ365วันที่แม่ฮ่องสอน และเพจสำนักประชาสัมพันธ์เขต 3 กรมประชาสัมพันธ์)



ภาพความเสียหายในพื้นที่จากเหตุการณ์แผ่นดินถล่มในพื้นที่ตำบลแม่คง อำเภอแม่สะเรียง



ภาพความเสียหายในพื้นที่จากเหตุการณ์แผ่นดินถล่มในพื้นที่ตำบลห้วยผา อำเภอเมืองแม่ฮ่องสอน



ภาพความเสียหายในพื้นที่จากเหตุการณ์แผ่นดินถล่มในพื้นที่ตำบลแม่ลาน้อย อำเภอแม่ลาน้อย

### รายงานการติดตามและเฝ้าระวังสถานการณ์แผ่นดินถล่มและน้ำป่าไหลหลาก

วันที่ 30 กันยายน 2568 เวลา 19.30 น.

**แผ่นดินถล่ม : จังหวัดแม่ฮ่องสอน** วันที่ 30 ก.ย. 68 เกิดการเลื่อนไหลของดินบริเวณถนน 108 แม่สะเรียง - ฮอด แยกป่าแป๋ สาเหตุเนื่องจากพื้นที่ดังกล่าวอยู่ในพื้นที่ที่มีโอกาสเกิดแผ่นดินถล่มระดับสูง ลักษณะทางธรณีวิทยาเป็นหินเชิร์ตสลับหินทรายและหินดินดาน ประกอบกับมีฝนตกหนักทำให้ชั้นดินอุ้มน้ำไว้มาก และขาดเสถียรภาพ ส่งผลให้เกิดการเลื่อนไหลของดินและต้นไม้ปิดทับเส้นทางทำให้ไม่สามารถสัญจรผ่านไปมาได้ เบื้องต้นได้ทำการเปิดเส้นทางเรียบร้อยแล้ว (ที่มา : เพจแม่ฮ่องสอน เมืองสามหมอก)



ภาพความเสียหายจากแผ่นดินถล่มบริเวณถนน 108 แม่สะเรียง - ฮอด แยกป่าแป๋ (ที่มา : เพจแม่ฮ่องสอน เมืองสามหมอก)

**แผ่นดินถล่ม : จังหวัดเพชรบูรณ์** วันที่ 30 ก.ย. 68 เกิดการเลื่อนไหลของดินและหินปิดทับบริเวณทางหลวงหมายเลข 12 ตอนน้ำคอก-ห้วยข่ามะควากิโลเมตรที่ 379+800 ตำบลน้ำพุ อำเภอชนแดน จังหวัดเพชรบูรณ์ สาเหตุเนื่องจากพื้นที่ดังกล่าวอยู่ในพื้นที่ที่มีโอกาสเกิดแผ่นดินถล่มระดับสูง ลักษณะทางธรณีวิทยาเป็นหินทราย สีน้ำตาลแดง เทาแกมแดง และมีหินโคลนปนปูน สีเทา เทาม่วง ส่งผลทำให้เกิดการเลื่อนไหลของดินและหินปิดทับเส้นทางทำให้ไม่สามารถสัญจรผ่านไปมาได้ เบื้องต้นหมวดทางหลวงน้ำหนาวได้เปิดเส้นทางจราจรจำนวน 1 ช่องทางไว้สำหรับสัญจร (ที่มา : หมวดทางหลวงน้ำหนาว)



ภาพความเสียหายจากแผ่นดินถล่มบริเวณทางหลวงหมายเลข 12 ตอนน้ำคอก-ห้วยข่ามะควากิโลเมตรที่ 379+800 ตำบลน้ำพุ อำเภอชนแดน จังหวัดเพชรบูรณ์ (ที่มา : เพจหมวดทางหลวงน้ำหนาว)

**แผ่นดินถล่ม : จังหวัดแม่ฮ่องสอน** วานนี้ (29 ก.ย. 68) เกิดการเลื่อนไหลของดินบริเวณบ้านห้วยทรายขาว ตำบลห้วยผา อำเภอเมืองแม่ฮ่องสอน จังหวัดแม่ฮ่องสอน สาเหตุเนื่องจากพื้นที่ดังกล่าวอยู่ในพื้นที่ที่มีโอกาสเกิดแผ่นดินถล่มระดับสูง ลักษณะทางธรณีวิทยาเป็นหินเชิร์ตสลับหินทรายและหินดินดาน ประกอบกับมีฝนตกหนักทำให้ชั้นดินอุ้มน้ำไว้มากและขาดเสถียรภาพ ส่งผลทำให้เกิดการเลื่อนไหลของดินหินลงมาตามลำห้วยบางส่วนไหลเข้าไปในบ้านเรือน ทำให้บ้านเรือนเสียหาย จำนวน 4 หลังคาเรือน เบื้องต้น ฝ่ายปกครองและผู้เกี่ยวข้องจะสำรวจอย่างละเอียดต่อไป (ที่มา : เพจ 365วันที่แม่ฮ่องสอน)



ภาพความเสียหายจากแผ่นดินถล่มบริเวณบ้านห้วยทรายขาว ตำบลห้วยผา อำเภอเมืองแม่ฮ่องสอน จังหวัดแม่ฮ่องสอน (ที่มา : เพจ 365วันที่แม่ฮ่องสอน)

ปริมาณน้ำฝนที่วัดได้จากเครือข่ายเฝ้าระวังแจ้งเตือนธรณีพิบัติภัยของ ทธ. (29 ก.ย. 68 เวลา 07.00 น. - 30 ก.ย. 68 เวลา 07.00 น.)

หมู่บ้าน/ตำบล/อำเภอ/จังหวัด	ปริมาณน้ำฝน
บ.แม่หลอง ต.แม่หลอง อ.อมก๋อย จ.เชียงใหม่	220 มม.
บ.ท่าเรือ ต.ท่าปลา อ.ท่าปลา จ.อุตรดิตถ์	200 มม.
หน่วยพิทักษ์ป่าน้ำจวง ต.บ่อภาค อ.ชาติตระการ จ.พิษณุโลก	185 มม.
บ.ทุ่งแล้ง ต.แม่คง อ.แม่สะเรียง จ.แม่ฮ่องสอน	170 มม.
บ.น้ำจวง ต.บ่อภาค อ.ชาติตระการ จ.พิษณุโลก	165 มม.
บ.ขุนวงเหนือ ต.แม่เหาะ อ.แม่สะเรียง จ.แม่ฮ่องสอน	158 มม.
สำนักงานเขตรักษาพันธุ์สัตว์ป่าแม่ยมฝั่งขวา อ.ขุนยวม จ.แม่ฮ่องสอน	142 มม.



ที่มา : เครือข่าย ทธ. บ.แม่หลอง ต.แม่หลอง อ.อมก๋อย จ.เชียงใหม่



ที่มา : นายศิริพงษ์ อัครโกลิ่ง เครือข่าย ทธ. บ.ท่าเรือ ต.ท่าปลา อ.ท่าปลา จ.อุตรดิตถ์



ที่มา : นายสุรพี คงราบ เครือข่าย ทธ. บ.ทุ่งแล้ง ต.แม่คง อ.แม่สะเรียง จ.แม่ฮ่องสอน