

## รายงานเหตุการณ์แผ่นดินไหวขนาด 3.5 บริเวณตำบลนาปู่ป้อม อำเภอปางมะผ้า จังหวัดแม่ฮ่องสอน

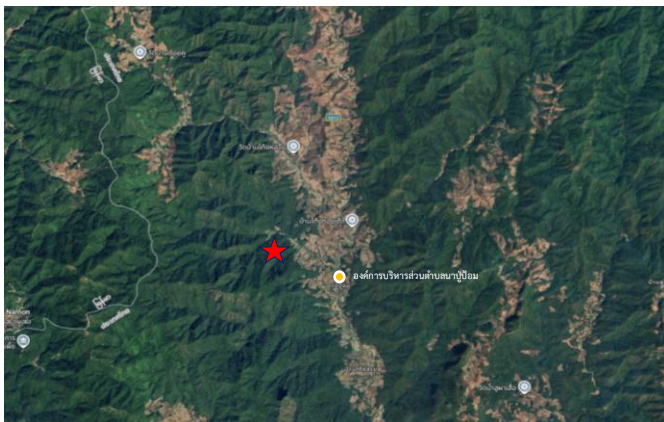
วันที่ 10 ธันวาคม 2568 เวลา 13.30 น.

### สถานการณ์

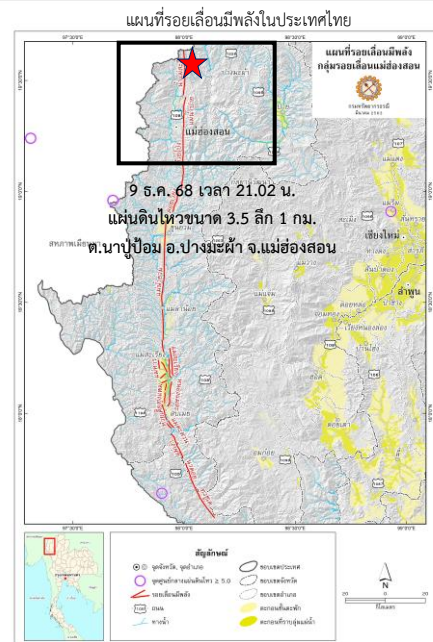
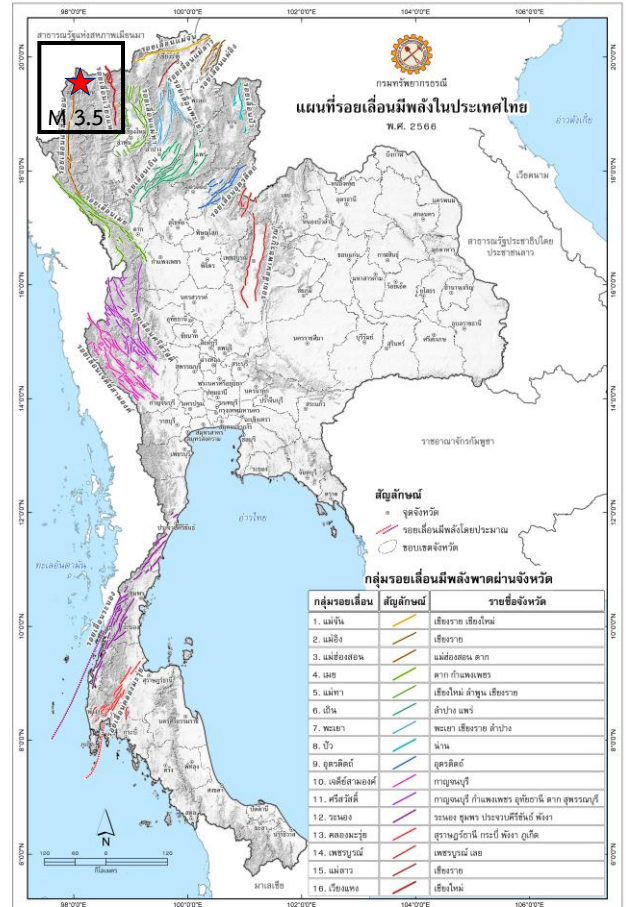
วันที่ 9 ธันวาคม 2568 เวลา 21.02 น. (ตามเวลาประเทศไทย) เกิดแผ่นดินไหวขนาด 3.5 ที่ระดับความลึก 1 กิโลเมตร บริเวณตำบลนาปู่ป้อม อำเภอปางมะผ้า จังหวัดแม่ฮ่องสอน ละติจูด 19.657 องศาเหนือ ลองจิจูด 98.076 องศาตะวันออก ห่างจากองค์การบริหารส่วนตำบลนาปู่ป้อมไปทางทิศตะวันออกเฉียงใต้ประมาณ 2.1 กิโลเมตร (ที่มา : กรมอุตุนิยมวิทยา)

### สาเหตุ

เหตุการณ์แผ่นดินไหวครั้งนี้ สาเหตุเกิดจากการเคลื่อนตัวของกลุ่มรอยเลื่อนแม่ฮ่องสอน วางตัวตามแนวเหนือ-ใต้ มีการเคลื่อนตัวแบบรอยเลื่อนปกติ (Normal fault) จัดเป็นแผ่นดินไหวขนาดเล็ก (Minor) โดยการรับรู้ความรุนแรงของแผ่นดินไหวตามมาตราเมอร์คัลลี อยู่ในระดับ 2-3 (เบามาก) คนที่อยู่กับที่ จะรู้สึกตัวพื้นสั่น (ที่มา : กรมทรัพยากรธรณี)



แผนที่แสดงตำแหน่งเกิดแผ่นดินไหว บริเวณตำบลนาปู่ป้อม อำเภอปางมะผ้า จังหวัดแม่ฮ่องสอน



แผนที่รอยเลื่อนมีพลัง กลุ่มรอยเลื่อนแม่ฮ่องสอน

### ผลกระทบ

เจ้าหน้าที่ศูนย์ปฏิบัติการธรณีพิบัติภัยได้ประสานงานอาสาสมัครเครือข่ายเฝ้าระวังแจ้งเตือนธรณีพิบัติภัย และหน่วยงานที่เกี่ยวข้องในพื้นที่ดังกล่าว พบว่ามีรายงานการรับรู้ถึงแรงสั่นสะเทือน บริเวณตำบลนาปู่ป้อม อำเภอปางมะผ้า จังหวัดแม่ฮ่องสอน ไม่มีรายงานความเสียหาย (ที่มา : กรมอุตุนิยมวิทยา กรมทรัพยากรธรณี และเครือข่ายฯ ทธ.)

### การดำเนินงานของ ทธ.

เจ้าหน้าที่ศูนย์ปฏิบัติการธรณีพิบัติภัยได้ติดตาม ประเมินสถานการณ์แผ่นดินไหวที่เกิดขึ้น ให้คำแนะนำแก่เครือข่ายฯ ทธ. และประชาชนในพื้นที่ พร้อมทั้งประสานหน่วยงานที่เกี่ยวข้องในพื้นที่ให้ติดตามสถานการณ์แผ่นดินไหวอย่างใกล้ชิดและต่อเนื่อง