

## รายงานเหตุการณ์แผ่นดินไหวขนาด 3.3 บริเวณตำบลบ้านด้าย อำเภอแม่สาย จังหวัดเชียงราย

วันที่ 16 กุมภาพันธ์ 2569 เวลา 14.00 น.

### สถานการณ์

วันที่ 16 กุมภาพันธ์ 2569 เวลา 09.37 น. (ตามเวลาประเทศไทย) เกิดแผ่นดินไหวขนาด 3.3 ที่ระดับความลึก 3 กิโลเมตร บริเวณตำบลบ้านด้าย อำเภอแม่สาย จังหวัดเชียงราย ละติจูด 20.304 องศาเหนือ ลองจิจูด 99.957 องศาตะวันออก ห่างจากที่ว่าการอำเภอแม่สายที่อยู่ทางทิศตะวันตกเฉียงเหนือ ประมาณ 15 กิโลเมตร (ที่มา : กรมอุตุนิยมวิทยา)

### สาเหตุ

เหตุการณ์แผ่นดินไหวครั้งนี้ สาเหตุเกิดจากการเลื่อนตัวของกลุ่มรอยเลื่อนแม่จัน ที่มีแนวการวางตัวในทิศเกือบทิศตะวันตก-ตะวันออก มีการเลื่อนตัวตามแนวระนาบเหลื่อมซ้าย (Left lateral strike slip fault) จัดเป็นแผ่นดินไหวขนาดเล็ก (Minor) โดยการรับรู้ความรุนแรงของแผ่นดินไหวตามมาตราเมอร์คัลลี อยู่ในระดับ 2-3 (เบามาก) คนที่อยู่กับที่จจะรู้สึกวาพื้นสั่น (ที่มา : กรมทรัพยากรธรณี)



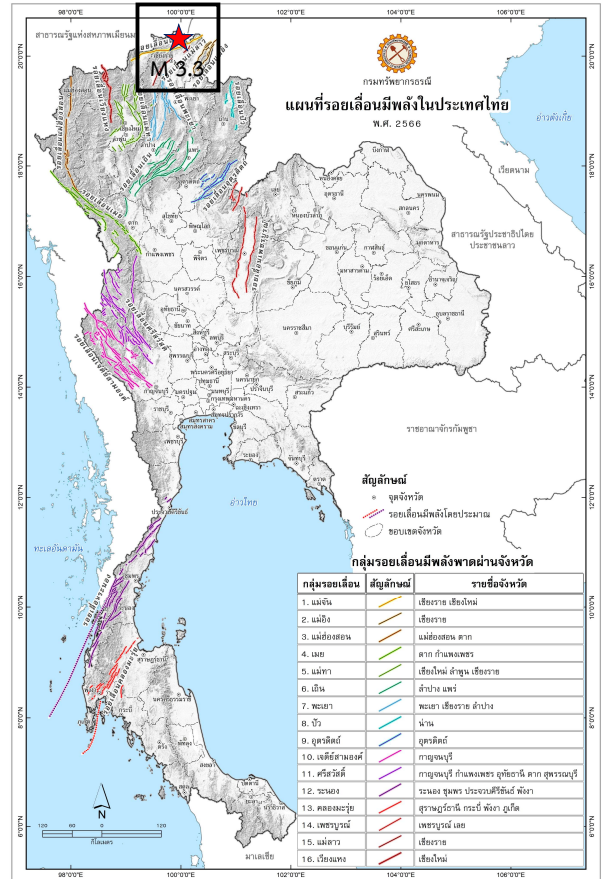
แผนที่แสดงตำแหน่งเกิดแผ่นดินไหว บริเวณตำบลบ้านด้าย อำเภอแม่สาย จังหวัดเชียงราย

### ผลกระทบ

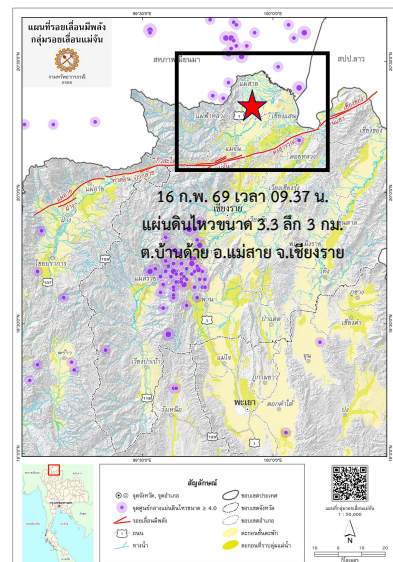
เจ้าหน้าที่ศูนย์ปฏิบัติการธรณีพิบัติภัยได้ประสานงานอาสาสมัครเครือข่ายเฝ้าระวังแจ้งเตือนธรณีพิบัติภัย และหน่วยงานที่เกี่ยวข้องในพื้นที่ดังกล่าว พบว่ามีรายงานการรับรู้ถึงแรงสั่นสะเทือน บริเวณตำบลเวียงพางคำ ตำบลโป่งงาม ตำบลศรีเมืองชุม ตำบลบ้านด้าย อำเภอแม่สาย ตำบลแม่จัน ตำบลจันจว้า ตำบลแม่คำ อำเภอแม่จัน ตำบลแม่สองในอำเภอแม่ฟ้าหลวง และตำบลศรีดอนมูล ตำบลป่าสัก อำเภอเชียงแสน จังหวัดเชียงราย ไม่มีรายงานความเสียหาย (ที่มา : กรมอุตุนิยมวิทยา กรมทรัพยากรธรณี เครือข่ายฯ ทธ. และสำนักงานป้องกันและบรรเทาสาธารณภัยจังหวัดเชียงราย)

### การดำเนินงานของ ทธ.

เจ้าหน้าที่ศูนย์ปฏิบัติการธรณีพิบัติภัยได้ติดตาม ประเมินสถานการณ์แผ่นดินไหวที่เกิดขึ้น ให้คำแนะนำแก่เครือข่ายฯ ทธ. และประชาชนในพื้นที่ พร้อมทั้งประสานหน่วยงานที่เกี่ยวข้องในพื้นที่ให้ติดตามสถานการณ์แผ่นดินไหวอย่างใกล้ชิดและต่อเนื่อง



แผนที่รอยเลื่อนมีพลังในประเทศไทย



แผนที่รอยเลื่อนมีพลัง กลุ่มรอยเลื่อนแม่จัน