

## รายงานเหตุการณ์แผ่นดินไหวในทะเลขนาด 7.4 ประเทศญี่ปุ่น

วันที่ 21 เมษายน 2569 เวลา 13.30 น.

### สถานการณ์

วันที่ 20 เม.ย. 69 เวลา 14.53 น. (ตามเวลาประเทศไทย) เกิดแผ่นดินไหวในทะเลขนาด 7.4 จัดเป็นแผ่นดินไหวขนาดใหญ่ (Major) ที่ระดับความลึก 35 กิโลเมตร จุดเหนือศูนย์เกิดแผ่นดินไหวบริเวณนอกชายฝั่งทางทิศตะวันออกเฉียงเหนือของประเทศญี่ปุ่น ห่างจากเมืองมิยาโกะ จังหวัดอิวาเตะ ไปทางทิศตะวันออกเฉียงเหนือ ประมาณ 100 กิโลเมตร ละติจูด 39.953 องศาเหนือ ลองจิจูด 143.046 องศาตะวันออก โดยหน่วยงานอุตุนิยมวิทยาญี่ปุ่น (JMA) ได้ออกประกาศแจ้งเตือนสึนามิและให้ประชาชนในพื้นที่จังหวัดอิวาเตะ อาโอโมริ มิยาเกะ และฮอกไกโดอพยพไปยังที่สูงเพื่อความปลอดภัย ทั้งนี้ ได้มีแผ่นดินไหวตาม (Aftershock) จำนวน 10 ครั้ง ขนาดตั้งแต่ 4.4-5.6 (ข้อมูล ณ เวลา 13.00 น.) (ที่มา : USGS)



แผนที่แสดงจุดเหนือศูนย์เกิดแผ่นดินไหวในทะเลขนาด 7.4 บริเวณประเทศญี่ปุ่น

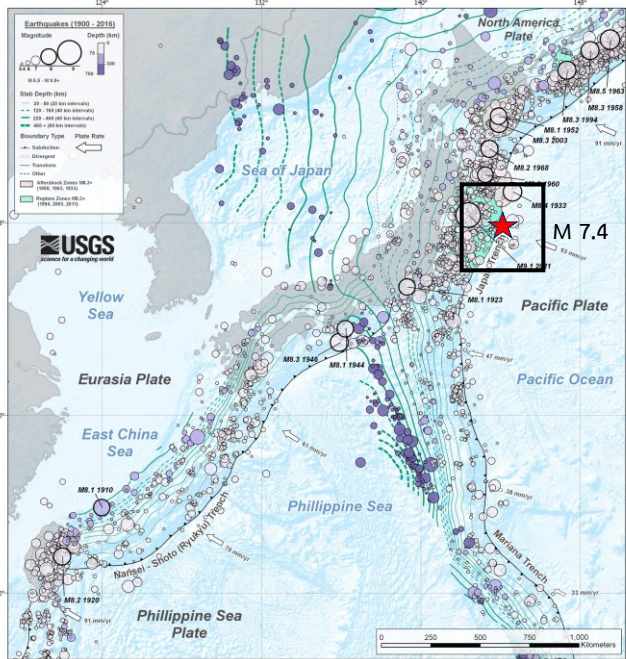
### สาเหตุ

เหตุการณ์แผ่นดินไหวครั้งนี้ สาเหตุเกิดจากการเคลื่อนตัวของแผ่นเปลือกโลกแปซิฟิก (Pacific Plate) มุดตัวลงใต้แผ่นเปลือกโลกยูเรเชีย (Eurasia Plate) ด้วยอัตราการเคลื่อนที่ประมาณ 91 มิลลิเมตรต่อปี(ที่มา : USGS และกรมทรัพยากรธรณี)

### ผลกระทบ

แรงสั่นสะเทือนจากแผ่นดินไหวสามารถรับรู้ได้ไกลถึงกรุงโตเกียวเมืองหลวงของประเทศญี่ปุ่นที่อยู่ห่างออกไปหลายร้อยกิโลเมตร รวมถึงจังหวัดอิวาเตะ อาโอโมริ มิยาเกะ ฟุกุชิมะ และฮอกไกโด ทางการได้มีการอพยพประชาชนมากกว่า 170,000 คน มีรายงานผู้ได้รับบาดเจ็บอย่างน้อย 2 คน เกิดจากอุบัติเหตุระหว่างการอพยพและรถไฟความเร็วสูงสายโทโฮคุ สั่งระงับการเดินรถชั่วคราวเพื่อความปลอดภัย ภายหลังกลับมาเปิดให้บริการตามปกติพบความเสียหายต่อถนนและผนังคอนกรีตในบางพื้นที่ และเกิดไฟฟ้าดับในจังหวัดอาโอโมริ ทำให้ประชาชนไม่มีไฟฟ้าใช้ประมาณ 100 หลังคาเรือน ขณะนี้ยังไม่มีรายงานผู้เสียชีวิต

ศูนย์เตือนภัยสึนามิแปซิฟิก (PTWC) ได้ประกาศแจ้งเตือนสึนามิตามแนวชายฝั่ง และตรวจพบคลื่นสึนามิตี้นชายฝั่งบริเวณจังหวัดอิวาเตะ ฮอกไกโด อาโอโมริ และจังหวัดมิยาเกะ ขนาด 20-80 เซนติเมตร ทั้งนี้ แผ่นดินไหวดังกล่าวไม่ส่งผลกระทบต่อประเทศไทย (ที่มา : THE STANDARD, PTWC)



แผนที่แสดงการเคลื่อนตัวของแผ่นเปลือกโลก (ที่มา : USGS)



ภาพคลื่นสึนามิตัดเข้าชายฝั่ง บริเวณท่าเรือคุจิ จังหวัดอิวาเตะ (ที่มา: NHK และ THE STANDARD)