

รายงานเหตุการณ์แผ่นดินไหวในทะเล ขนาด 7.4 ประเทศอินโดนีเซีย

วันที่ 2 เมษายน 2569 เวลา 11.30 น.

สถานการณ์

วันที่ 2 เม.ย. 69 เวลา 05.48 น. (ตามเวลาประเทศไทย) เกิดแผ่นดินไหวในทะเลขนาด 7.4 จัดเป็นแผ่นดินไหวขนาดใหญ่ (Major) ที่ระดับความลึก 35 กิโลเมตร จุดเหนือศูนย์เกิดแผ่นดินไหวบริเวณนอกชายฝั่งประเทศอินโดนีเซีย ห่างจากเมืองเทอร์นาเต (Ternate) ประเทศอินโดนีเซีย ไปทางทิศตะวันตกเฉียงเหนือค่อนข้างไปทางทิศตะวันตก ประมาณ 126 กิโลเมตร ละติจูด 1.117 องศาเหนือ ลองจิจูด 126.297 องศาตะวันออก ทั้งนี้ มีแผ่นดินไหวตาม (Aftershock) จำนวน 14 ครั้ง ตั้งแต่ขนาด 4.4-5.9 (ข้อมูล ณ เวลา 11.09 น.) (ที่มา : กองเฝ้าระวังแผ่นดินไหว กรมอุตุนิยมวิทยา และ USGS)



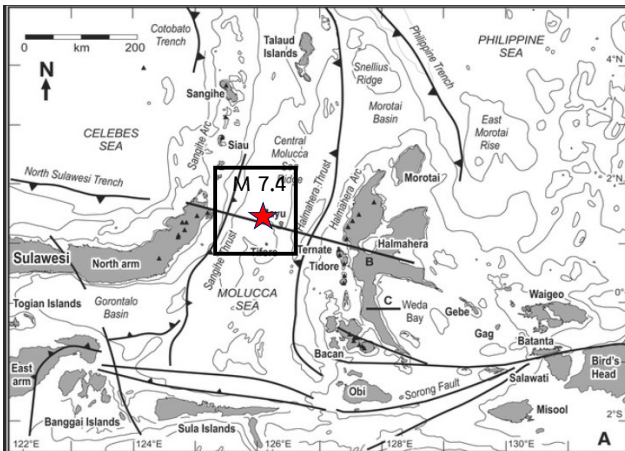
แผนที่แสดงจุดเหนือศูนย์เกิดแผ่นดินไหวในทะเล ขนาด 7.4 บริเวณประเทศอินโดนีเซีย

สาเหตุ

สาเหตุเกิดจากการเคลื่อนตัวของรอยเลื่อนในทะเล Molucca ที่มีลักษณะการเคลื่อนตัวแบบรอยเลื่อนย้อน (Reverse Fault) อยู่ระหว่างร่องลึก Halmahera และ Sangihe ซึ่งเป็นผลจากการชนกันระหว่างแผ่นเปลือกโลก Philippine Sea กับแผ่นเปลือกโลก Eurasia (ที่มา : กรมทรัพยากรธรณี)

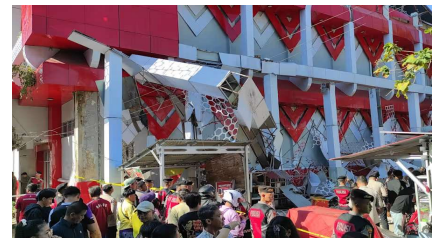
ผลกระทบ

ศูนย์เตือนภัยสึนามิแปซิฟิกได้ประกาศแจ้งเตือนสึนามิตามแนวชายฝั่งในบริเวณประเทศอินโดนีเซีย ฟิลิปปินส์ และมาเลเซีย ในรัศมี 1,000 กิโลเมตรจากจุดศูนย์กลางแผ่นดินไหว โดยมีการตรวจพบคลื่นสึนามิที่สถานีตรวจวัดหลายแห่ง ซึ่งมีความสูง 20-30 เซนติเมตร ประชาชนสามารถรับรู้แรงสั่นสะเทือนได้ในเมืองบิตุง มีนาฮาซา และมานาโด จังหวัดสุลาเวสีเหนือ ประเทศอินโดนีเซีย มีรายงานผู้เสียชีวิต 1 ราย และมีอาคารบ้านเรือนพังถล่มเสียหายหลายหลัง ทั้งนี้ รัฐบาลได้ประกาศให้ประชาชนในพื้นที่ชายฝั่งอพยพไปยังพื้นที่ปลอดภัย พร้อมเฝ้าระวัง และปฏิบัติตามคำแนะนำจากหน่วยงานของรัฐ ทั้งนี้ แผ่นดินไหวดังกล่าวไม่ส่งผลกระทบต่อประเทศไทย (ที่มา : ฐานเศรษฐกิจ และ PPTV)



แผนที่แสดงการเคลื่อนตัวของแผ่นเปลือกโลก

(ที่มา : https://www.researchgate.net/figure/Simplified-tectonic-map-of-Indonesia-and-surrounding-regions-Arc-volcanism-active-in-the_fig1_360956232)



ภาพความเสียหายที่เกิดจากแผ่นดินไหวในครั้งนี้ (ที่มา : CLICK ON DETROIT)