



บันทึกข้อความ

ส่วนราชการ สำนักงานเลขาธิการกรม ส่วนทรัพยากรบุคคล โทร. ๐ ๒๖๒๑ ๙๕๕๙

ที่ สลก. ๐๖/๐๓๕๕

วันที่ ๓๑ มีนาคม ๒๕๖๙

เรื่อง โครงการคัดเลือก “เพชรจรัสแสง” บุคคลต้นแบบ สังกัดกระทรวงทรัพยากรธรรมชาติและสิ่งแวดล้อม
ประจำปีงบประมาณ พ.ศ. ๒๕๖๙

เรียน อธิบดีกรมทรัพยากรธรณี

รองอธิบดีกรมทรัพยากรธรณี / ผู้ตรวจราชการกรม / ผู้อำนวยการกอง / ผู้อำนวยการศูนย์ / เลขาธิการกรม /
ผู้อำนวยการสำนักงานทรัพยากรธรณีเขต ๑-๔ / ผู้อำนวยการกลุ่มที่รายงานตรงต่ออธิบดี

ด้วยศูนย์ปฏิบัติการต่อต้านการทุจริต สำนักงานปลัดกระทรวงทรัพยากรธรรมชาติและสิ่งแวดล้อม มีหนังสือ ที่ ทส ๐๒๒๑/ว ๘๒๑ ลงวันที่ ๑๐ มีนาคม ๒๕๖๙ เรื่อง การรับสมัครบุคคลเพื่อเข้ารับการศึกษา “เพชรจรัสแสง” บุคคลต้นแบบ สังกัดกระทรวงทรัพยากรธรรมชาติและสิ่งแวดล้อม ประจำปีงบประมาณ พ.ศ. ๒๕๖๙ แจ้งว่ากระทรวงทรัพยากรธรรมชาติและสิ่งแวดล้อม ได้ดำเนินโครงการคัดเลือก “เพชรจรัสแสง” บุคคลต้นแบบ สังกัดกระทรวงทรัพยากรธรรมชาติและสิ่งแวดล้อม ประจำปีงบประมาณ พ.ศ. ๒๕๖๙ เพื่อส่งเสริม สนับสนุน ยกย่องเชิดชูเกียรติบุคคลผู้ที่ได้ประพฤติปฏิบัติดี ทั้งในด้านการครองตน ครองคน ครองงาน มีความซื่อสัตย์ สุจริต มีคุณธรรมจริยธรรม อุทิศร่างกาย แรงใจ และสติปัญญาในการปฏิบัติหน้าที่อย่างเต็มความสามารถ มีจิตสำนึก สาธารณะ มีค่านิยม และทัศนคติที่ดีในการปฏิบัติงาน รวมทั้งเพื่อสร้างขวัญกำลังใจและความภาคภูมิใจให้แก่ ผู้ได้รับการคัดเลือก ทั้งนี้ ให้กรมทรัพยากรธรณีพิจารณาคัดเลือกผู้มีคุณสมบัติเข้ารับการศึกษาโครงการ “เพชรจรัสแสง” บุคคลต้นแบบ สังกัดกระทรวงทรัพยากรธรรมชาติและสิ่งแวดล้อม ประจำปีงบประมาณ พ.ศ. ๒๕๖๙ และแจ้งผลการคัดเลือกให้สำนักงานปลัดกระทรวงทรัพยากรธรรมชาติและสิ่งแวดล้อม ภายในวันที่ ๑๒ พฤษภาคม ๒๕๖๙ ความละเอียดแจ้งแล้ว นั้น

สำนักงานเลขาธิการกรมพิจารณาแล้วขอเรียนว่าเพื่อการดำเนินการตามวัตถุประสงค์ของคณะกรรมการคัดเลือก “เพชรจรัสแสง” บุคคลต้นแบบ สังกัดกระทรวงทรัพยากรธรรมชาติและสิ่งแวดล้อม และเพื่อเชิดชูเกียรติ บุคลากรของกรมทรัพยากรธรณี สำนักงานเลขาธิการกรม ขอให้ท่านพิจารณาสมัครเข้ารับการศึกษา และพิจารณาเสนอรายชื่อบุคลากรในสังกัดของท่าน ที่มีผลงาน คุณลักษณะ และพฤติกรรมที่สมควรได้รับการยกย่อง เป็นเพชรจรัสแสงบุคคลต้นแบบของกรมทรัพยากรธรณี เพื่อเสนอชื่อเป็น “เพชรจรัสแสง” บุคคลต้นแบบ สังกัดกระทรวงทรัพยากรธรรมชาติและสิ่งแวดล้อม ประจำปีงบประมาณ พ.ศ. ๒๕๖๙ โดยมีรายละเอียด ดังนี้

❖ กลุ่มผู้เข้ารับการศึกษา ประกอบด้วย ๔ กลุ่ม ดังนี้

กลุ่มที่ ๑

- ตำแหน่งประเภทบริหาร ระดับต้นและระดับสูง
- ตำแหน่งประเภทอำนวยการ ระดับต้นและระดับสูง
- ตำแหน่งประเภทวิชาการ ระดับเชี่ยวชาญ
- ตำแหน่งเทียบเท่าของรัฐวิสาหกิจและองค์การมหาชน

กลุ่มที่ ๒

- ตำแหน่งประเภทวิชาการ ระดับชำนาญการ และระดับชำนาญการพิเศษ
- ตำแหน่งประเภททั่วไป ระดับอาวุโส
- ตำแหน่งเทียบเท่าของรัฐวิสาหกิจและองค์การมหาชน

กลุ่มที่ ๓...

“No Gift Policy ทธ. โปร่งใสและเป็นธรรม”

กลุ่มที่ ๓

- ตำแหน่งประเภทวิชาการ ระดับปฏิบัติการ
- ตำแหน่งประเภททั่วไป ระดับปฏิบัติงาน และระดับชำนาญงาน
- ตำแหน่งเทียบเท่าของรัฐวิสาหกิจและองค์การมหาชน

กลุ่มที่ ๔

- ลูกจ้างประจำ พนักงานราชการ
- พนักงานรัฐวิสาหกิจ เจ้าหน้าที่องค์การมหาชน ลูกจ้างประจำองค์การมหาชน

❖ คุณสมบัติของผู้เข้ารับการคัดเลือก

๑. เป็นข้าราชการพลเรือน ลูกจ้างประจำ พนักงานราชการ พนักงานรัฐวิสาหกิจ เจ้าหน้าที่องค์การมหาชน ในสังกัดกระทรวงทรัพยากรธรรมชาติและสิ่งแวดล้อม

๒. มีระยะเวลารับราชการ/ปฏิบัติงานในสังกัดกระทรวงทรัพยากรธรรมชาติและสิ่งแวดล้อมต่อเนื่องไม่น้อยกว่า ๕ ปีนับถึงวันปิดรับสมัคร (๑๒ พฤษภาคม ๒๕๖๙) โดยให้นับต่อเนื่องทุกสังกัดในกระทรวงทรัพยากรธรรมชาติและสิ่งแวดล้อม ทั้งนี้ ไม่นับรวมระยะเวลาการปฏิบัติงานต่อเนื่องในตำแหน่ง ลูกจ้างประจำ พนักงานราชการ พนักงานรัฐวิสาหกิจ เจ้าหน้าที่องค์การมหาชน ลูกจ้างประจำองค์การมหาชน ข้ามกลุ่มในตำแหน่งข้าราชการ

๓. ไม่เป็นผู้อยู่ระหว่างการสอบสวนทางวินัย หรือเคยถูกลงโทษทางวินัย

๔. ไม่เป็นผู้อยู่ระหว่างการสอบสวนของพนักงานสอบสวนในคดีอาญา หรืออยู่ระหว่างการดำเนินคดีอาญาในศาล

๕. ไม่เป็นผู้เคยต้องโทษจำคุกโดยคำพิพากษาถึงที่สุดให้จำคุก เว้นแต่โทษสำหรับความผิดที่ได้กระทำโดยประมาทหรือความผิดลหุโทษ

๖. ไม่เป็นผู้เคยได้รับการคัดเลือกเป็น “เพชรจรัสแสง” บุคคลต้นแบบสังกัดกระทรวงทรัพยากรธรรมชาติและสิ่งแวดล้อมมาก่อน ตลอดระยะเวลารับราชการ/ปฏิบัติงาน นับต่อเนื่องทุกสังกัดในกระทรวงทรัพยากรธรรมชาติและสิ่งแวดล้อม ทั้งนี้ ผู้ที่ไม่ได้รับการคัดเลือกเป็น “เพชรจรัสแสง” มีสิทธิ์เข้ารับการคัดเลือกในกลุ่มหรือระดับที่เคยเสนอชื่อเข้ารับการคัดเลือกได้อีก

๗. เป็นผู้มีความประพฤติและปฏิบัติตน ชอบด้วยคุณธรรม ศีลธรรมจริยธรรมและจรรยาบรรณ ของข้าราชการและเจ้าหน้าที่รัฐเป็นที่ยอมรับของผู้ร่วมงานอย่างเปิดเผยทั้งต่อหน้าและลับหลัง

๘. เป็นผู้ที่ปฏิบัติงานในหน้าที่และนอกเหนือหน้าที่ อย่างสม่ำเสมอเต็มใจ มีจิตมุ่งผลสัมฤทธิ์ของงานที่รับผิดชอบจนมีผลงานปรากฏที่เป็นประโยชน์ต่อส่วนราชการและประชาชน มีผลงานเชิงประจักษ์เป็นที่ยอมรับ และสมควรได้รับการยกย่องโดยคำนึงถึงผลการปฏิบัติงานในหน้าที่เป็นอันดับแรก ทั้งนี้ อาจปรากฏเป็นผลงานด้านเอกสารที่สืบค้นได้เชิงประจักษ์ กรณีผลงานของลูกจ้างประจำ พนักงานราชการ พนักงานรัฐวิสาหกิจ เจ้าหน้าที่องค์การมหาชน ที่มีลักษณะงานเป็นภาคปฏิบัติ ทำให้มีข้อจำกัดทางเอกสาร ให้พิจารณาจากรูปธรรมของผลงานที่ยอมรับจากผู้เกี่ยวข้องเป็นสำคัญ

❖ หลักเกณฑ์การพิจารณา

การให้คะแนน มีคะแนนเต็ม ๒๐๐ คะแนน ประกอบด้วย ๒ ส่วน ได้แก่ ส่วนที่ ๑ พิจารณาจากเอกสารประกอบการคัดเลือก จำนวน ๑๕๐ คะแนน ส่วนที่ ๒ พิจารณาจากวิธีทัศน์ประกอบการเสนอผลงาน จำนวน ๕๐ คะแนน รายละเอียด ดังนี้

๑. ส่วนที่ ๑...

“No Gift Policy ทธ. โปร่งใสและเป็นธรรม”

๑. ส่วนที่ ๑ พิจารณาจากเอกสารประกอบการคัดเลือก จำนวน ๑๕๐ คะแนน
โดยมีแนวทางในการพิจารณา ดังนี้

๑.๑ ผลการปฏิบัติงาน ๕ คะแนน

พิจารณาจากผลการปฏิบัติงาน/การเลื่อนเงินเดือนย้อนหลัง ๕ ปี ตามแบบแสดงประวัติและผลงาน เพื่อประกอบการคัดเลือกเป็น “เพชรจรัสแสง” บุคคลต้นแบบ สังกัดกระทรวงทรัพยากรธรรมชาติและสิ่งแวดล้อม

๑.๒ ผลงานโดดเด่น ๒๕ คะแนน

พิจารณาจากผลงานที่ควรได้รับการคัดเลือกเป็น “เพชรจรัสแสง” บุคคลต้นแบบ สังกัดกระทรวงทรัพยากรธรรมชาติและสิ่งแวดล้อม ซึ่งอาจเป็นผลงานในหน้าที่รับผิดชอบ หรือผลงานที่ได้รับมอบหมายพิเศษ ที่ต้องปฏิบัติด้วยความเสียสละ วิริยะ อุตสาหะ ที่มีความโดดเด่นในเชิงประจักษ์ หรือผลงานในเชิงสร้างสรรค์ที่มีผลลัพธ์ในวงกว้างทั้งในเชิงปริมาณและเชิงคุณภาพ สามารถแก้ไขปัญหาหรือพัฒนาคุณภาพงานให้มีประสิทธิภาพยิ่งขึ้น หรือผลงานที่มีการนำเทคโนโลยีมาประยุกต์ ปรับใช้สนับสนุนการปฏิบัติงานจนเกิดประโยชน์ต่อหน่วยงาน ประชาชน และประเทศชาติ จนได้รับการยกย่องเชิดชูเกียรติจากภายในและภายนอกหน่วยงาน เช่น เกียรติบัตร โล่รางวัล หนังสือชมเชย ภาพถ่าย เป็นต้น

กรณีผลงานของบุคคลที่เสนอเข้ารับการคัดเลือกที่มีข้อจำกัดทางเอกสารเพราะลักษณะงานเป็นภาคปฏิบัติให้พิจารณาจากรูปร่างของผลการปฏิบัติงานในหน้าที่เป็นอันดับแรก ผลจากการอุทิศตนทุ่มเท เสียสละ เกิดประโยชน์กับส่วนราชการ เป็นที่ยอมรับจากผู้เกี่ยวข้องเป็นสำคัญ

๑.๓ ผลการประเมินบุคคล ๑๐๐ คะแนน

พิจารณาจากผลการประเมินบุคคลตามแบบประเมินบุคคล โดยมีองค์ประกอบในการพิจารณา ๔ องค์ประกอบ ได้แก่ การครองตน การครองคน การครองงาน รวมทั้งการเป็นบุคคลที่มีคุณธรรมและจริยธรรม ประกอบกับการประเมินทางลับจากภายนอกและภายในหน่วยงาน เพื่อเป็นการสะท้อนคุณงามความดีและพฤติกรรมบุคคลในการประพฤติ ปฏิบัติตน และปฏิบัติงานจนเกิดการยอมรับ และเพื่อให้ได้ข้อมูลที่เป็นจริงและรอบด้าน ปราศจากอคติหรือลำเอียงในการประเมิน

๑.๔ การแสดงวิสัยทัศน์ “บุคคลต้นแบบที่ดี” ๒๐ คะแนน

พิจารณาจากวิสัยทัศน์แสดงให้เห็นถึงหลักยึด/แนวทาง/หลักการในการปฏิบัติงานหรือการดำเนินชีวิต อุดมการณ์/คติประจำใจที่ยึดถือ รวมถึง แนวคิดในการต่อต้านการทุจริตคอร์รัปชัน โดยการแสดงวิสัยทัศน์ต้องสามารถนำไปปฏิบัติได้จริงเห็นผลเชิงประจักษ์ เป็นวิสัยทัศน์ในเชิงสร้างสรรค์ เพื่อเป็นแนวทาง/ต้นแบบในการปฏิบัติตนของผู้อื่น มุ่งเน้นประโยชน์แก่ประชาชนและประเทศชาติเป็นสำคัญ

๒. ส่วนที่ ๒ พิจารณาจากวิดิทัศน์ ประกอบการนำเสนอผลงาน จำนวน ๕๐ คะแนน

พิจารณาจากรูปแบบ วิธีการนำเสนอ บุคลิกภาพและการแสดงออกถึงการเป็นคนดี มีคุณธรรม จริยธรรม ที่สะท้อนผ่านความคิด ทักษะคิด ค่านิยม อุดมการณ์ในการเป็นคนดี มีคุณธรรม มีความซื่อสัตย์สุจริต ไม่ทุจริตคอร์รัปชัน เป็นคนซื่อตรง อุทิศตน ในการทำงานด้วยความมุ่งมั่นวิริยะอุตสาหะ ทำงานด้วยจิตสาธารณะ เน้นประโยชน์ส่วนรวมมากกว่าประโยชน์ส่วนตน รู้รักสามัคคีทำงานเป็นหมู่คณะ ตลอดจนมีผลงานที่ดีเด่นเป็นที่ประจักษ์เกิดประโยชน์ต่อประเทศชาติและประชาชน โดยสามารถนำเสนอในรูปแบบต่างๆ มาประกอบการนำเสนอในวิดิทัศน์ได้ เช่น สื่อวิดิทัศน์ ไฟล์นำเสนอ เอกสาร เป็นต้น ทั้งนี้ วิดิทัศน์ต้องมีความยาวไม่เกิน ๕ นาที และมีเนื้อหาสาระสำคัญ ประกอบด้วย

๒.๑ รูปแบบ แนวคิด เทคนิค ของกระบวนการทำงาน และการบริหารจัดการจนนำมาสู่ผลสำเร็จของงานและเกิดประโยชน์ต่อหน่วยงาน ประชาชน ประเทศชาติ

๒.๒ หลักในการ...

“No Gift Policy ทธ. โปร่งใสและเป็นธรรม”

๒.๒ หลักในการครองตน ครองคน ครองงาน ทศนคติในการใช้ชีวิต และการทำงาน

๒.๓ การปฏิบัติตนตามมาตรฐานจริยธรรม

๒.๔ แนวคิดการป้องกันและการต่อต้านการทุจริตคอร์รัปชัน

๒.๕ การแสดงวิสัยทัศน์เชิงสร้างสรรค์ สามารถนำไปปฏิบัติเห็นผลในเชิงประจักษ์
เกิดประโยชน์ต่อหน่วยงาน ประชาชน ประเทศชาติ

ในการนี้ ขอเรียนเชิญท่านพิจารณาสมัครเข้ารับการคัดเลือก และพิจารณาเสนอรายชื่อบุคลากร
ในสังกัดที่มีคุณสมบัติเหมาะสมที่จะได้รับการพิจารณาคัดเลือกเป็น “เพชรจรัสแสง” บุคคลต้นแบบของ
กรมทรัพยากรธรณี เพื่อเสนอชื่อเป็น “เพชรจรัสแสง” บุคคลต้นแบบ สังกัดกระทรวงทรัพยากรธรรมชาติและ
สิ่งแวดล้อม ประจำปีงบประมาณ พ.ศ. ๒๕๖๙ สมัครเข้ารับการคัดเลือก ทั้งนี้ ขอให้กรอรายละเอียดในแบบ
เสนอชื่อเข้ารับการคัดเลือกฯ ที่แนบมาพร้อมนี้ให้ครบถ้วนทุกองค์ประกอบ ทุกแผ่น (หากมีเกียรติบัตร หนังสือ
ชมเชย ภาพถ่าย ฯลฯ ให้แนบประกอบการพิจารณาด้วย) พร้อมวิดิทัศน์ความยาวไม่เกิน ๕ นาที ทั้งนี้ สามารถ
ดูรายละเอียดการรับสมัครอย่างละเอียดได้จากคู่มือการคัดเลือก และดาวน์โหลดแบบเสนอชื่อเข้ารับการคัดเลือก
ได้ที่ www.dmr.go.th/งานทรัพยากรบุคคล/HRD/เพชรจรัสแสง/รับสมัครเพชรจรัสแสง ประจำปี พ.ศ. ๒๕๖๙
และส่งรายชื่อผู้สมัครพร้อมเอกสารหลักฐานประกอบการสมัครที่ครบถ้วน ให้สำนักงานเลขาธิการกรม ภายใน
วันอังคารที่ ๒๑ เมษายน ๒๕๖๙ ภายในเวลา ๑๖.๓๐ น. เพื่อการดำเนินการต่อไปด้วย จะขอบคุณยิ่ง

จึงเรียนมาเพื่อโปรดพิจารณา



(นางสาวเสาวลักษณ์ ศรีตาแก้ว)

เลขาธิการกรม



ห้องอธิบดีกรมทรัพยากรธรณี
เลขรับ: 1593
วันที่ 16 มี.ค. 2569
เวลา 09:35

ส่วนช่วยอำนาจการ
เลขรับ: 3894
วันที่ 13 มี.ค. 2569
เวลา 13:21 น.

กรมทรัพยากรธรณี
เลขรับ: 4290
วันที่ 11 มี.ค. 2569
เวลา 09:28 น.

บันทึกข้อความ

ส่วนราชการ สำนักงานปลัดกระทรวงทรัพยากรธรรมชาติและสิ่งแวดล้อม ศูนย์ปฏิบัติการต่อต้านการทุจริต

โทร. ๐ ๒๒๖๕ ๖๓๑๓

ที่ ทส ๐๒๒๑/ว ๘๒๑

วันที่ ๑๐ มีนาคม ๒๕๖๙

เรื่อง การรับสมัครบุคคลเพื่อเข้ารับการศึกษาเลือกโครงการคัดเลือก “เพชรจรัสแสง” บุคคลต้นแบบ
สังกัดกระทรวงทรัพยากรธรรมชาติและสิ่งแวดล้อม ประจำปีงบประมาณ พ.ศ. ๒๕๖๙

- | | | |
|-------|---|------------------------------------|
| เรียน | อธิบดีกรมควบคุมมลพิษ | อธิบดีกรมทรัพยากรทางทะเลและชายฝั่ง |
| | อธิบดีกรมทรัพยากรธรณี | อธิบดีกรมทรัพยากรน้ำ |
| | อธิบดีกรมทรัพยากรน้ำบาดาล | อธิบดีกรมป่าไม้ |
| | อธิบดีกรมการเปลี่ยนแปลงสภาพภูมิอากาศและสิ่งแวดล้อม | |
| | อธิบดีกรมอุทยานแห่งชาติ สัตว์ป่า และพันธุ์พืช | |
| | เลขาธิการสำนักงานนโยบายและแผนทรัพยากรธรรมชาติและสิ่งแวดล้อม | |
| | ผู้อำนวยการองค์การสวนพฤกษศาสตร์ | ผู้อำนวยการองค์การอุตสาหกรรมป่าไม้ |
| | ผู้อำนวยการองค์การสวนสัตว์แห่งประเทศไทย | |
| | ผู้อำนวยการองค์การบริหารจัดการก๊าซเรือนกระจก (องค์การมหาชน) | |
| | ผู้อำนวยการสำนักงานพัฒนาเศรษฐกิจจากฐานชีวภาพ (องค์การมหาชน) | |

ส่วนทรัพยากรบุคคล
เลขรับ: 1021
วันที่ 17 มี.ค. 2569
เวลา 13:15 น.

ด้วยกระทรวงทรัพยากรธรรมชาติและสิ่งแวดล้อม ได้ดำเนินโครงการคัดเลือก “เพชรจรัสแสง” บุคคลต้นแบบสังกัดกระทรวงทรัพยากรธรรมชาติและสิ่งแวดล้อม ประจำปีงบประมาณ พ.ศ. ๒๕๖๙ เพื่อส่งเสริม สนับสนุน ยกย่องเชิดชูเกียรติบุคคลผู้ที่ได้ประพฤติปฏิบัติดี ทั้งในด้านการครองตน ครองคน ครองงาน มีความซื่อสัตย์ สุจริต มีคุณธรรมจริยธรรม อุทิศร่างกาย แรงใจ และสติปัญญาในการปฏิบัติหน้าที่ อย่างเต็มความสามารถ มีจิตสำนึกสาธารณะ มีค่านิยม และทัศนคติที่ดีในการปฏิบัติงาน รวมทั้งเพื่อสร้างขวัญ กำลังใจและความภาคภูมิใจให้แก่ผู้ได้รับการคัดเลือกเป็นบุคคลต้นแบบของกระทรวงทรัพยากรธรรมชาติและสิ่งแวดล้อม เป็นแบบอย่างที่ดีให้กับบุคลากรในสังกัดและบุคคลอื่นได้ยึดถือเป็นแบบอย่างในการปฏิบัติงาน และปฏิบัติงาน ต่อไป

สำนักงานปลัดกระทรวงทรัพยากรธรรมชาติและสิ่งแวดล้อม ขอเรียนว่า เพื่อให้การคัดเลือก “เพชรจรัสแสง” บุคคลต้นแบบสังกัดกระทรวงทรัพยากรธรรมชาติและสิ่งแวดล้อม ประจำปีงบประมาณ พ.ศ. ๒๕๖๙ เป็นไปตามคู่มือที่กำหนด จึงขอให้ท่านพิจารณาคัดเลือกผู้ที่มีคุณสมบัติเข้ารับการศึกษาเลือกโครงการคัดเลือก “เพชรจรัสแสง” บุคคลต้นแบบสังกัดกระทรวงทรัพยากรธรรมชาติและสิ่งแวดล้อม ดังนี้

กลุ่มที่ ๑ ตำแหน่งประเภทบริหารระดับต้นและระดับสูง ประเภทผู้อำนวยการระดับต้น และระดับสูง ตำแหน่งประเภทวิชาการระดับเชี่ยวชาญ ตำแหน่งเทียบเท่าของรัฐวิสาหกิจและองค์การมหาชน

กลุ่มที่ ๒ ตำแหน่งประเภทวิชาการระดับชำนาญการและระดับชำนาญการพิเศษ ตำแหน่งประเภททั่วไประดับอาวุโส ตำแหน่งเทียบเท่าของรัฐวิสาหกิจและองค์การมหาชน

กลุ่มที่ ๓ ตำแหน่งประเภทวิชาการระดับปฏิบัติการ ตำแหน่งประเภททั่วไประดับปฏิบัติงาน และระดับชำนาญงาน ตำแหน่งเทียบเท่าของรัฐวิสาหกิจและองค์การมหาชน

กลุ่มที่ ๔ ลูกจ้างประจำ/พนักงานราชการ/พนักงานรัฐวิสาหกิจ/เจ้าหน้าที่องค์การมหาชน/ ลูกจ้างประจำองค์การมหาชน

โดยส่งผล ...

โดยส่งผลการพิจารณาบุคคลที่ได้รับการคัดเลือกจากหน่วยงาน หน่วยงานละ ๑ คน/กลุ่ม ส่งให้สำนักงาน ปลัดกระทรวงทรัพยากรธรรมชาติและสิ่งแวดล้อม ศูนย์ปฏิบัติการต่อต้านการทุจริต พร้อมเอกสารประกอบการ คัดเลือกจำนวน ๑๘ ชุด (ต้นฉบับ ๑ ชุด และสำเนา ๑๗ ชุด) ภายในวันที่ ๑๒ พฤษภาคม ๒๕๖๙ โดยถือวัน ประทับตราไปรษณีย์สำหรับการจัดส่งเอกสารทางไปรษณีย์ และถือวันประทับตรา ลงรับที่ สป.ทส. กองกลาง ชั้น ๔ สำหรับการจัดส่งด้วยตนเอง ภายในวันปิดรับสมัคร รายละเอียดปรากฏตาม QR Code ห้ายหนังสือนี้ และมอบหมายให้นางสาวชญาภา ถิติปริวัตร นักวิเคราะห์นโยบายและแผนปฏิบัติการ หมายเลขโทรศัพท์ ๐ ๒๒๖๕ ๖๓๑๓ เป็นผู้ประสานงาน

จึงเรียนมาเพื่อพิจารณา



(นายประเสริฐ สิรินภาพร)

รองปลัดกระทรวงทรัพยากรธรรมชาติและสิ่งแวดล้อม
ปฏิบัติราชการแทนปลัดกระทรวงทรัพยากรธรรมชาติและสิ่งแวดล้อม



<https://shorturl.asia/jplsD>

.....พิจารณา.....พิจารณาดำเนินการ



(นายยงยุทธ นาควิโรจน์)
อธิบดีกรมทรัพยากรธรณี
16 มี.ค. 2569

นางสาวชญาภา
ปฏิบัติราชการแทน

รักษาส่วนอำนวยการ
สำนักทรัพยากรบุคคลสำนักงานทรัพยากรธรณี
ผู้อำนวยการส่วนทรัพยากรบุคคล
17 มี.ค. 2569

เรียน ผอ.สทพ.

เพื่อโปรดดำเนินการต่อไป



(นางสาวเสาวลักษณ์ ศรีคำแก้ว)
เลขานุการกรม
17 มี.ค. 2569

QR Code

เอกสารแนบ หนังสือ ที่ ทส ๐๒๒๑/วส๒๑ ลงวันที่ ๑๐ มี.ค. ๖๙
เรื่อง การรับสมัครบุคคลเพื่อเข้ารับการศึกษาโครงการคัดเลือก “เพชรจรัสแสง” บุคคลต้นแบบสังกัด
กระทรวงทรัพยากรธรรมชาติและสิ่งแวดล้อม ประจำปีงบประมาณ พ.ศ. ๒๕๖๙



<https://dg.th/gweozxy4ca>

รับสมัครเข้ารับการศึกษาเลือก

“เพชรส่องแสง”

บุคคลต้นแบบสังกัดกระทรวง
ทรัพยากรธรรมชาติและสิ่งแวดล้อม
ประจำปีงบประมาณ พ.ศ. 2569

กลุ่มบุคคลที่มีสิทธิ์เข้ารับการศึกษาเลือก

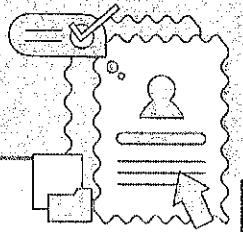
(หน่วยงานละ 1 คน / กลุ่ม)

กลุ่มที่ 1 ตำแหน่งประเภทบริหารระดับต้นและระดับสูง ประเภทอำนวยการระดับต้น และระดับสูง ตำแหน่งประเภทวิชาการระดับเชี่ยวชาญ ตำแหน่งเทียบเท่าของรัฐวิสาหกิจและองค์การมหาชน

กลุ่มที่ 2 ตำแหน่งประเภทวิชาการระดับชำนาญการและระดับชำนาญการพิเศษ ตำแหน่งประเภททั่วไประดับอาวุโส ตำแหน่งเทียบเท่าของรัฐวิสาหกิจและองค์การมหาชน

กลุ่มที่ 3 ตำแหน่งประเภทวิชาการระดับปฏิบัติการ ตำแหน่งประเภททั่วไประดับปฏิบัติงานและระดับชำนาญงาน ตำแหน่งเทียบเท่าของรัฐวิสาหกิจและองค์การมหาชน

กลุ่มที่ 4 ลูกจ้างประจำ/พนักงานราชการ/พนักงานรัฐวิสาหกิจ/เจ้าหน้าที่องค์การมหาชน/ลูกจ้างประจำองค์การมหาชน



Download



ส่งเอกสารหลักฐานประกอบการพิจารณาคัดเลือก
ให้ศูนย์ปฏิบัติการต่อต้านการทุจริต
ภายใน **วันอังคารที่ 12 พฤษภาคม 2569**
โดยถือวันประทับตราลงวันที่
สป.ทส. กองกลาง ชั้น 4
สำหรับการจัดส่งเอกสาร ด้วยตนเอง
และถือวันประทับตราไปรษณีย์
สำหรับการจัดส่งเอกสารทางไปรษณีย์

ศูนย์ปฏิบัติการต่อต้านการทุจริต

Email : anti.corruption@mnre.go.th

โทร 02 265 6313



คู่มือการคัดเลือก
“เพชรจรัสแสง” บุคคลต้นแบบ
สังกัดกระทรวงทรัพยากรธรรมชาติและสิ่งแวดล้อม

ศูนย์ปฏิบัติการต่อต้านการทุจริต
กระทรวงทรัพยากรธรรมชาติและสิ่งแวดล้อม

สารบัญ

| | หน้า |
|--------------------------------------|------|
| ๑. บทนำ | ๑ |
| ๒. วัตถุประสงค์ | ๑ |
| ๓. คุณสมบัติของผู้เข้ารับการคัดเลือก | ๑ |
| ๔. กลุ่มของผู้เข้ารับการคัดเลือก | ๒ |
| ๕. ขั้นตอนการดำเนินการคัดเลือก | ๒ |
| ๖. หลักเกณฑ์การพิจารณา | ๓ |
| ๗. การมอบรางวัล “เพชรจรัสแสง” | ๕ |

ภาคผนวก

- เกณฑ์การให้คะแนนผู้เข้ารับการคัดเลือก
- แบบเสนอชื่อเข้ารับการคัดเลือก

๑. บทนำ

กระทรวงทรัพยากรธรรมชาติและสิ่งแวดล้อม เล็งเห็นความสำคัญของการคัดเลือกบุคลากรในสังกัดกระทรวงทรัพยากรธรรมชาติและสิ่งแวดล้อม ที่มีคุณสมบัติเหมาะสมและสมควรได้รับการยกย่องเป็นบุคคลต้นแบบเพื่อเชิดชูเกียรติ และยกย่องเป็นแบบอย่างของบุคลากรในสังกัด โดยบุคคลดังกล่าวต้องเป็นผู้ที่มีความรู้ความสามารถ มีจิตสำนึกสาธารณะ มีการประพฤติ ปฏิบัติตน การปฏิบัติงานได้อย่างมีประสิทธิภาพ เกิดประสิทธิผล อุทิศร่างกาย แรงใจ และสติปัญญาในการให้บริการด้วยใจ มีความซื่อสัตย์ สุจริต มีความโปร่งใส สามารถตรวจสอบได้ ส่งผลให้ภารกิจของส่วนราชการ บรรลุเป้าหมายการปฏิบัติราชการเพื่อประโยชน์สุขของประชาชน อีกทั้ง ยังเป็นการสร้างขวัญและกำลังใจให้บุคคลได้มีพลังในการทำมาความดี มุมานะ อุตสาหะ บากบั่น อุทิศร่างกาย แรงใจและแรงสติปัญญาในการปฏิบัติหน้าที่อย่างเต็มกำลังความสามารถเพื่อประโยชน์แก่ประเทศชาติ และประชาชนต่อไป

๒. วัตถุประสงค์

๒.๑ เพื่อยกย่องเชิดชูเกียรติ ข้าราชการและเจ้าหน้าที่ที่ประพฤติและปฏิบัติตนเหมาะสมตามพระราชบัญญัติมาตรฐานทางจริยธรรม พ.ศ. ๒๕๖๒ และข้อกำหนดแห่งประมวลจริยธรรมข้าราชการพลเรือน และปฏิบัติหน้าที่ด้วยความซื่อสัตย์สุจริต มีความโปร่งใส ตรวจสอบได้ มีจิตสำนึกสาธารณะ อันจะเป็นการสร้างขวัญและกำลังใจในการอุทิศตนเพื่อปฏิบัติหน้าที่อย่างเต็มกำลังความสามารถเพื่อประโยชน์ต่อประเทศชาติและประชาชน และเป็นที่ยอมรับกับบุคคล องค์กร สังคม

๒.๒ เพื่อเสริมสร้างประสิทธิภาพในการปฏิบัติงาน และเป็นส่วนหนึ่งในมาตรการป้องกันการทุจริตและประพฤติมิชอบ ในหน่วยงานสังกัดกระทรวงทรัพยากรธรรมชาติและสิ่งแวดล้อม ตลอดจนเป็นการส่งเสริมคุณธรรมและจริยธรรมของบุคคลในองค์กร เพื่อสร้างความเชื่อมั่นของสังคม (Social Credit) ต่อระบบราชการ

๒.๓ เพื่อให้เกิดแบบอย่างที่ดีให้ข้าราชการและเจ้าหน้าที่ได้ประพฤติปฏิบัติตามและพัฒนาให้ดียิ่งขึ้นทั้งในด้านการครองตน ครองคน ครองงาน

๓. คุณสมบัติของผู้เข้ารับการคัดเลือก

๓.๑ เป็นข้าราชการพลเรือน ลูกจ้างประจำ พนักงานราชการ พนักงานรัฐวิสาหกิจ เจ้าหน้าที่องค์การมหาชน ในสังกัดกระทรวงทรัพยากรธรรมชาติและสิ่งแวดล้อม

๓.๒ มีระยะเวลารับราชการ/ปฏิบัติงานในสังกัดกระทรวงทรัพยากรธรรมชาติและสิ่งแวดล้อม ต่อเนื่องไม่น้อยกว่า ๕ ปีนับถึงวันปิดรับสมัคร โดยให้นับต่อเนื่องทุกสังกัดในกระทรวงทรัพยากรธรรมชาติและสิ่งแวดล้อม ทั้งนี้ ไม่นับรวมระยะเวลาการปฏิบัติงานต่อเนื่องในตำแหน่ง ลูกจ้างประจำ พนักงานราชการ พนักงานรัฐวิสาหกิจ เจ้าหน้าที่องค์การมหาชน ข้ามกลุ่มในตำแหน่งข้าราชการ

๓.๓ ไม่เป็นผู้อยู่ระหว่างการสอบสวนทางวินัย หรือเคยถูกลงโทษทางวินัย

๓.๔ ไม่เป็นผู้อยู่ระหว่างการสอบสวนของพนักงานสอบสวนในคดีอาญา หรืออยู่ระหว่างการดำเนินคดีอาญาในศาล

๓.๕ ไม่เป็นผู้เคยต้องโทษจำคุกโดยคำพิพากษาถึงที่สุดให้จำคุก เว้นแต่โทษสำหรับความผิดที่ได้กระทำโดยประมาทหรือความผิดลหุโทษ

๓.๖ ไม่เป็นผู้เคยได้รับการคัดเลือกเป็น “เพชรจรัสแสง” บุคคลต้นแบบสังกัดกระทรวงทรัพยากรธรรมชาติและสิ่งแวดล้อมมาก่อน ตลอดระยะเวลารับราชการ/ปฏิบัติงาน นับต่อเนื่องทุกสังกัดในกระทรวงทรัพยากรธรรมชาติและสิ่งแวดล้อม ทั้งนี้ ผู้ที่ไม่ได้รับการคัดเลือกเป็น “เพชรจรัสแสง” มีสิทธิ์เข้ารับการคัดเลือกในกลุ่มหรือระดับที่เคยเสนอชื่อเข้ารับการคัดเลือกได้อีก

๓.๗ เป็นผู้มีความประพฤติและปฏิบัติตน ชอบด้วยคุณธรรม ศีลธรรมจริยธรรมและจรรยาบรรณของข้าราชการและเจ้าหน้าที่รัฐเป็นที่ยอมรับของผู้ร่วมงานอย่างเปิดเผยทั้งต่อหน้าและลับหลัง

๓.๘ เป็นผู้ที่ปฏิบัติงานในหน้าที่และนอกเหนือหน้าที่ อย่างสม่ำเสมอเต็มใจ มีจิตมุ่งผลสัมฤทธิ์ของงานที่รับผิดชอบจนมีผลงานปรากฏที่เป็นประโยชน์ต่อส่วนราชการและประชาชน มีผลงานเชิงประจักษ์ เป็นที่ยอมรับ และสมควรได้รับการยกย่องโดยค่านึงถึงผลการปฏิบัติงานในหน้าที่เป็นอันดับแรก ทั้งนี้ อาจปรากฏเป็นผลงานด้านเอกสารที่สืบค้นได้เชิงประจักษ์ กรณีผลงานของลูกจ้างประจำ พนักงานราชการ พนักงานรัฐวิสาหกิจ เจ้าหน้าที่องค์การมหาชน ที่มีลักษณะงานเป็นภาคปฏิบัติ ทำให้มีข้อจำกัดทางเอกสาร ให้พิจารณาจากรูปธรรมของผลงานที่ยอมรับจากผู้เกี่ยวข้องเป็นสำคัญ

๔. กลุ่มของผู้เข้ารับการคัดเลือก

จำแนกเป็น ๔ กลุ่ม ตามประเภทและระดับตำแหน่ง ดังนี้

กลุ่มที่ ๑ - ตำแหน่งประเภทบริหารระดับต้นและระดับสูง

- ตำแหน่งประเภทอำนวยการระดับต้นและระดับสูง

- ตำแหน่งประเภทวิชาการระดับเชี่ยวชาญ

- ตำแหน่งเทียบเท่าของรัฐวิสาหกิจและองค์การมหาชน

กลุ่มที่ ๒ - ตำแหน่งประเภทวิชาการระดับชำนาญการและระดับชำนาญการพิเศษ

- ตำแหน่งประเภททั่วไประดับอาวุโส

- ตำแหน่งเทียบเท่าของรัฐวิสาหกิจและองค์การมหาชน

กลุ่มที่ ๓ - ตำแหน่งประเภทวิชาการระดับปฏิบัติการ

- ตำแหน่งประเภททั่วไประดับปฏิบัติงานและระดับชำนาญงาน

- ตำแหน่งเทียบเท่าของรัฐวิสาหกิจและองค์การมหาชน

กลุ่มที่ ๔ - ลูกจ้างประจำ / พนักงานราชการ

- พนักงานรัฐวิสาหกิจ / เจ้าหน้าที่องค์การมหาชน / ลูกจ้างประจำองค์การมหาชน

๕. ขั้นตอนการดำเนินการคัดเลือก

การดำเนินการคัดเลือก “เพชรจรัสแสง” บุคคลต้นแบบสังกัดกระทรวงทรัพยากรธรรมชาติและสิ่งแวดล้อม ให้เป็นตุลย์พินิจของคณะกรรมการคัดเลือก “เพชรจรัสแสง” บุคคลต้นแบบสังกัดกระทรวงทรัพยากรธรรมชาติและสิ่งแวดล้อม และสิ่งแวดล้อม ที่จะดำเนินการให้ทั่วถึง เป็นธรรม และเป็นไปตามคู่มือการคัดเลือกฉบับนี้ โดยมีขั้นตอนการสรรหาและการคัดเลือกดังนี้

๕.๑ สำนักงานปลัดกระทรวงทรัพยากรธรรมชาติและสิ่งแวดล้อม แจ้งส่วนราชการในสังกัดกระทรวงทรัพยากรธรรมชาติและสิ่งแวดล้อม เสนอชื่อบุคคลที่สมควรได้รับรางวัลเชิดชูเกียรติ “เพชรจรัสแสง” บุคคลต้นแบบสังกัดกระทรวงทรัพยากรธรรมชาติและสิ่งแวดล้อม

๕.๒ หน่วยงานเสนอผลการพิจารณาบุคคลที่ได้รับการคัดเลือกจากหน่วยงาน เป็นตัวแทนของหน่วยงานแต่ละกลุ่ม กลุ่มละ ๑ คน ส่งให้สำนักงานปลัดกระทรวงทรัพยากรธรรมชาติและสิ่งแวดล้อม กระทรวงทรัพยากรธรรมชาติและสิ่งแวดล้อม พร้อมเอกสารประกอบการคัดเลือกจำนวน ๑๘ ชุด (ต้นฉบับ ๑ ชุด และสำเนา ๑๗ ชุด) ดังนี้

๕.๒.๑ การจัดส่งเอกสารทางไปรษณีย์ โดยถือวันประทับตราไปรษณีย์ ภายในวันปิดรับสมัคร

๕.๒.๒ การจัดส่งเอกสารด้วยตนเอง โดยถือวันประทับตรา ลงรับที่ สป.ทส. กองกลาง ชั้น ๔ ภายในวันปิดรับสมัคร

สำหรับเอกสารการประเมินจากภายนอกและภายในหน่วยงาน (ลับ) ให้ใส่ซองปิดผนึกเอกสารแยกออกจากเล่มผลงาน ทั้งนี้ ในการจัดส่งเอกสารตามข้อ ๕.๒.๑ และ ๕.๒.๒ ให้ส่งไฟล์ข้อมูลที่มีเอกสารครบถ้วนตรงตามต้นฉบับทางไปรษณีย์อิเล็กทรอนิกส์ anti.corruption@mnr.go.th ด้วย

๕.๓ เอกสารประกอบการคัดเลือก ประกอบด้วย

๕.๓.๑ แบบเสนอชื่อเข้ารับการคัดเลือก “เพชรจรัสแสง” บุคคลต้นแบบสังกัดกระทรวงทรัพยากรธรรมชาติและสิ่งแวดล้อม พร้อมทั้งเอกสารหลักฐานอื่น ๆ ประกอบการเสนอผลงาน ที่แสดงถึงความสำเร็จ/โดดเด่นของผลงาน เช่น เกียรติบัตร โล่รางวัล หนังสือชมเชย ภาพถ่าย เป็นต้น (ถ้ามี)

๕.๓.๒ **วิดิทัศน์** ประกอบการเสนอผลงาน ความยาวไม่เกิน ๕ นาที โดยมีเนื้อหาสาระครอบคลุมประเด็นสำคัญ อาทิ รูปแบบ แนวคิด เทคนิค ของกระบวนการทำงาน และการบริหารจัดการจนนำมาสู่ผลสำเร็จของงานและเกิดประโยชน์ต่อหน่วยงาน ประชาชน ประเทศชาติ การยึดมั่นในการประพฤติปฏิบัติตน อุทิศการทุ่มเทชีวิตในการใช้ชีวิตและการทำงาน หลักในการครองตน ครองคน ครองงาน การปฏิบัติตามมาตรฐานทางจริยธรรม แนวคิดในการป้องกันและการต่อต้านการทุจริตคอร์รัปชัน รวมถึงการแสดงวิสัยทัศน์เชิงสร้างสรรค์สามารถนำไปปฏิบัติเห็นผลในเชิงประจักษ์ เกิดประโยชน์แก่ต่อหน่วยงาน ประชาชน ประเทศชาติ

๕.๔ สำนักงานปลัดกระทรวงทรัพยากรธรรมชาติและสิ่งแวดล้อม รวบรวมเอกสารและข้อมูลประกอบการพิจารณาคัดเลือก จัดส่งให้คณะกรรมการพิจารณาตามหลักเกณฑ์ที่กำหนดไว้ในคู่มือ

๕.๕ จัดประชุมคณะกรรมการคัดเลือก “เพชรจรัสแสง” บุคคลต้นแบบสังกัดกระทรวงทรัพยากรธรรมชาติและสิ่งแวดล้อม เพื่อพิจารณาสรุปผลการคัดเลือก “เพชรจรัสแสง” ทั้งนี้ สำนักงานปลัดกระทรวงทรัพยากรธรรมชาติและสิ่งแวดล้อม โดยศูนย์ปฏิบัติการต่อต้านการทุจริต จะเป็นผู้ตรวจสอบและสรุปผลคะแนนในส่วนของผลการปฏิบัติงานและผลการประเมินบุคคล (การครองตน ครองคน ครองงาน คุณธรรมและจริยธรรม) ในแบบฟอร์มการให้คะแนน ตามหลักเกณฑ์ที่กำหนดไว้ในคู่มือ เนื่องจากเป็นข้อมูลผลคะแนนเชิงประจักษ์ที่ผู้บังคับบัญชาของผู้เข้ารับการคัดเลือกประเมินไว้ สำหรับการพิจารณาให้คะแนนในส่วนอื่นให้คณะกรรมการเป็นผู้พิจารณา พร้อมส่งสรุปผลคะแนนที่ฝ่ายเลขานุการได้ตรวจสอบแล้วไปแบบฟอร์มการให้คะแนนที่คณะกรรมการต้องพิจารณาให้คะแนนในส่วนอื่นในคราวเดียวกัน

๕.๖ รายงานผลการคัดเลือกต่อปลัดกระทรวงทรัพยากรธรรมชาติและสิ่งแวดล้อม เพื่อโปรดพิจารณาลงนามในประกาศรายชื่อผู้ได้รับคัดเลือกเป็น “เพชรจรัสแสง” บุคคลต้นแบบสังกัดกระทรวงทรัพยากรธรรมชาติและสิ่งแวดล้อม

๖. หลักเกณฑ์การพิจารณา

หลักเกณฑ์ในการพิจารณาคัดเลือกบุคคลเพื่อเข้ารับรางวัลเชิดชูเกียรติ “เพชรจรัสแสง” บุคคลต้นแบบสังกัดกระทรวงทรัพยากรธรรมชาติและสิ่งแวดล้อม จะพิจารณาจากผลคะแนนรวมสูงสุดเป็นสำคัญ กรณีผู้เข้ารับการคัดเลือกมีผลคะแนนเท่ากัน ให้คณะกรรมการคัดเลือกฯ ที่อยู่ในที่ประชุมลงคะแนน โดยให้ถือเสียงข้างมากในการตัดสินผู้ได้รับรางวัล ทั้งนี้ หากผลคะแนนของคณะกรรมการคัดเลือกฯ ที่อยู่ในที่ประชุมมีผลเท่ากันอีก ให้ประธานกรรมการเป็นผู้พิจารณาตัดสิน

โดยหลักเกณฑ์ในการพิจารณาคัดเลือก ประกอบด้วย ๒ ส่วน ได้แก่ ส่วนที่ ๑ พิจารณาจากเอกสารประกอบการคัดเลือก จำนวน ๑๕๐ คะแนน และ ส่วนที่ ๒ พิจารณาจากวิดิทัศน์ประกอบการเสนอผลงาน จำนวน ๕๐ คะแนน รวมทั้งสิ้น ๒๐๐ คะแนน โดยมีรายละเอียด ดังนี้

๖.๑ ส่วนที่ ๑ พิจารณาจากเอกสารประกอบการคัดเลือก จำนวน ๑๕๐ คะแนน

โดยมีแนวทางในการพิจารณา ดังนี้

(๑) ผลการปฏิบัติงาน ๕ คะแนน

พิจารณาจากผลการปฏิบัติงาน/การเลื่อนเงินเดือนย้อนหลัง ๕ ปี ตามแบบแสดงประวัติและผลงาน เพื่อประกอบการคัดเลือกเป็น “เพชรจรัสแสง” บุคคลต้นแบบสังกัดกระทรวงทรัพยากรธรรมชาติและสิ่งแวดล้อม

(๒) ผลงานโดดเด่น ๒๕ คะแนน

พิจารณาจากผลงานที่ควรได้รับการคัดเลือกเป็น “เพชรจรัสแสง” บุคคลต้นแบบสังกัดกระทรวงทรัพยากรธรรมชาติและสิ่งแวดล้อม ซึ่งอาจเป็นผลงานในหน้าที่รับผิดชอบ หรือผลงานที่ได้รับมอบหมายพิเศษที่ต้องปฏิบัติด้วยความเสียสละ วิริยะ อุตสาหะ ที่มีความโดดเด่นในเชิงประจักษ์ หรือผลงานในเชิงสร้างสรรค์ที่มีผลลัพธ์ในวงกว้างทั้งในเชิงปริมาณและเชิงคุณภาพ สามารถแก้ไขปัญหาหรือพัฒนาคุณภาพงานให้มีประสิทธิภาพยิ่งขึ้น หรือผลงานที่มีการนำเทคโนโลยีมาประยุกต์ ปรับใช้สนับสนุนการปฏิบัติงานจนเกิดประโยชน์ต่อหน่วยงาน ประชาชน และประเทศชาติ จนได้รับการยกย่องเชิดชูเกียรติจากภายในและภายนอกหน่วยงาน เช่น เกียรติบัตร โลรางวัล หนังสือชมเชย ภาพถ่าย เป็นต้น

กรณีผลงานของบุคคลที่เสนอเข้ารับการคัดเลือกที่มีข้อจำกัดทางเอกสารเพราะลักษณะงานเป็นภาคปฏิบัติให้พิจารณาจากรูปรธรรมของผลการปฏิบัติงานในหน้าที่เป็นอันดับแรก ผลจากการอุทิศตน พุ่มเพ เสียสละ เกิดประโยชน์กับส่วนราชการ เป็นที่ยอมรับจากผู้เกี่ยวข้องเป็นสำคัญ

(๓) ผลการประเมินบุคคล ๑๐๐ คะแนน

พิจารณาจากผลการประเมินบุคคลตามแบบประเมินบุคคล โดยมีองค์ประกอบในการพิจารณา ๔ องค์ประกอบ ได้แก่ การครองตน การครองคน การครองงาน รวมทั้งการเป็นบุคคลที่มีคุณธรรมและจริยธรรม ประกอบกับการประเมินทางลับจากภายนอกและภายในหน่วยงาน เพื่อเป็นการสะท้อนคุณงามความดีและพฤติกรรมบุคคลในการประพฤติ ปฏิบัติตน และปฏิบัติงานจนเกิดการยอมรับ และเพื่อให้ได้ข้อมูลที่เป็นจริงและรอบด้าน ปราศจากอคติหรือลำเอียงในการประเมิน

(๔) การแสดงวิสัยทัศน์ “บุคคลต้นแบบที่ดี” ๒๐ คะแนน

พิจารณาจากวิสัยทัศน์แสดงให้เห็นถึงหลักยึด/แนวทาง/หลักการในการปฏิบัติงานหรือการดำเนินชีวิต อุดมการณ์/คติประจำใจที่ยึดถือ รวมถึง แนวคิดในการต่อต้านการทุจริตคอร์รัปชัน โดยการแสดงวิสัยทัศน์ต้องสามารถนำไปปฏิบัติได้จริงเห็นผลในเชิงประจักษ์ เป็นวิสัยทัศน์ในเชิงสร้างสรรค์ เพื่อเป็นแนวทาง/ต้นแบบในการปฏิบัติตนของผู้อื่น มุ่งเน้นประโยชน์แก่ประชาชนและประเทศชาติเป็นสำคัญ

๖.๒ ส่วนที่ ๒ พิจารณาจากวิดิทัศน์ ประกอบการนำเสนอผลงาน จำนวน ๕๐ คะแนน

พิจารณาจากรูปแบบ วิธีการนำเสนอ บุคลิกภาพและการแสดงออกถึงการเป็นคนดีมีคุณธรรม จริยธรรม ที่สะท้อนผ่านความคิด ทักษะคิด ค่านิยม อุดมการณ์ในการเป็นคนดี มีคุณธรรม มีความซื่อสัตย์สุจริต ไม่ทุจริตคอร์รัปชัน เป็นคนซื่อตรง อุทิศตน ในการทำงานด้วยความมุ่งมั่นวิริยะอุตสาหะทำงานด้วยจิตสาธารณะ เน้นประโยชน์ส่วนรวมมากกว่าประโยชน์ส่วนตน รู้รักสามัคคีทำงานเป็นหมู่คณะ ตลอดจนมีผลงานที่ดีเด่นเป็นที่ประจักษ์เกิดประโยชน์ต่อประเทศชาติและประชาชน โดยสามารถนำเสนอในรูปแบบต่าง ๆ มาประกอบการนำเสนอในวิดิทัศน์ได้ เช่น สื่อวิดิทัศน์ ไฟล์นำเสนอ เอกสาร เป็นต้น ทั้งนี้ วิดิทัศน์ต้องมีความยาวไม่เกิน ๕ นาที และมีเนื้อหาสาระสำคัญ ประกอบด้วย

๑. รูปแบบ แนวคิด เทคนิค ของกระบวนการทำงาน และการบริหารจัดการจนนำมาสู่ผลสำเร็จของงานและเกิดประโยชน์ต่อหน่วยงาน ประชาชน ประเทศชาติ

๒. หลักในการครองตน ครองคน ครองงาน ทักษะคิดในการใช้ชีวิต และการทำงาน

๓. การปฏิบัติตนตามมาตรฐานจริยธรรม

๔. แนวคิดการป้องกันและการต่อต้านการทุจริตคอร์รัปชัน

๕. การแสดงวิสัยทัศน์เชิงสร้างสรรค์ สามารถนำไปปฏิบัติเห็นผลในเชิงประจักษ์ เกิดประโยชน์ต่อหน่วยงาน ประชาชน ประเทศชาติ

๗. การมอบรางวัล “เพชรจรัสแสง” บุคคลต้นแบบสังกัดกระทรวงทรัพยากรธรรมชาติและสิ่งแวดล้อม

๗.๑ ผู้ได้รับการคัดเลือกเป็น “เพชรจรัสแสง” บุคคลต้นแบบสังกัดกระทรวงทรัพยากรธรรมชาติและสิ่งแวดล้อม จะได้รับรางวัล เพื่อยกย่องเชิดชูเกียรติ ดังนี้

- เข็มเชิดชูเกียรติ
- เกียรติบัตรเชิดชูเกียรติ

๗.๒ ผู้ที่ไม่ได้รับการคัดเลือกเป็น “เพชรจรัสแสง” บุคคลต้นแบบสังกัดกระทรวงทรัพยากรธรรมชาติและสิ่งแวดล้อม จะได้รับเกียรติบัตรเชิดชูเกียรติ (“ผู้มีผลงานดีเด่น” หรือชื่อรางวัลอื่น ตามที่คณะกรรมการคัดเลือกเห็นสมควร)

ภาคผนวก

เกณฑ์การให้คะแนนผู้เข้ารับการคัดเลือก “เพชรจรัสแสง”

บุคคลต้นแบบสังกัดกระทรวงทรัพยากรธรรมชาติและสิ่งแวดล้อม

เกณฑ์การให้คะแนนคัดเลือก “เพชรจรัสแสง” จำนวน ๒๐๐ คะแนน ประกอบด้วย

ส่วนที่ ๑ พิจารณาจากเอกสารประกอบการคัดเลือก จำนวน ๑๕๐ คะแนน

ส่วนที่ ๒ พิจารณาจากวิถีทัศน์ ประกอบการนำเสนอผลงาน จำนวน ๕๐ คะแนน

๑. ผลการปฏิบัติงาน ๕ คะแนน

| หัวข้อ | เกณฑ์การให้คะแนน | คะแนน |
|--|----------------------------|-----------|
| ผลการปฏิบัติงาน/การเลื่อน เงินเดือนย้อนหลัง ๕ ปี (๕ คะแนน) | ระดับดีเด่น จำนวน ๑๐ ครั้ง | ๕ คะแนน |
| | ระดับดีเด่น จำนวน ๙ ครั้ง | ๔.๕ คะแนน |
| | ระดับดีเด่น จำนวน ๘ ครั้ง | ๔ คะแนน |
| | ระดับดีเด่น จำนวน ๗ ครั้ง | ๓.๕ คะแนน |
| | ระดับดีเด่น จำนวน ๖ ครั้ง | ๓ คะแนน |
| | ระดับดีเด่น จำนวน ๕ ครั้ง | ๒.๕ คะแนน |
| | ระดับดีเด่น จำนวน ๔ ครั้ง | ๒ คะแนน |
| | ระดับดีเด่น จำนวน ๓ ครั้ง | ๑.๕ คะแนน |
| | ระดับดีเด่น จำนวน ๒ ครั้ง | ๑ คะแนน |
| | ระดับดีเด่น จำนวน ๑ ครั้ง | ๐.๕ คะแนน |

หมายเหตุ กรณีผู้เข้ารับการคัดเลือก ที่มีการประเมินผลการปฏิบัติงานปีละ ๑ ครั้ง หรือมีการประเมินผลการปฏิบัติงานปีละ ๒ ครั้ง แต่มีการเลื่อนเงินเดือนปีละ ๑ ครั้ง ให้นำคะแนนที่ได้คูณสอง เพื่อให้สามารถเทียบเคียงผลคะแนนกับผู้เข้ารับการคัดเลือกที่มีการเลื่อนเงินเดือน ปีละ ๒ ครั้ง

ตัวอย่างเช่น นาย ก เป็นผู้สมัครจากหน่วยงานรัฐวิสาหกิจเข้ารับการคัดเลือกในกลุ่มที่ ๑ ซึ่งมีผลการเลื่อนเงินเดือนปีละ ๑ ครั้ง เมื่อนับผลการประเมินการปฏิบัติราชการในระดับดีเด่นแล้ว พบว่ามีจำนวน ๓ ครั้ง ดังนั้น นาย ก จะมีคะแนนตามเกณฑ์การให้คะแนนเท่ากับ ดีเด่น ๓ x ๒ (เพื่อให้สามารถเปรียบเทียบกับผู้เข้ารับการคัดเลือกที่มีผลการเลื่อนเงินเดือน ปีละ ๒ ครั้ง) = ดีเด่น ๖ ครั้ง โดยเมื่อนำมาเปรียบเทียบกับตารางการให้คะแนน นาย ก จะได้คะแนนเท่ากับ ๓ คะแนน

| | | |
|---|---------------------------|---------|
| ผลการปฏิบัติงาน/การเลื่อน เงินเดือนย้อนหลัง ๕ ปี | ระดับดีเด่น จำนวน ๖ ครั้ง | ๓ คะแนน |
|---|---------------------------|---------|

๒. ผลงานโดดเด่น ๒๕ คะแนน

| หัวข้อ | เกณฑ์การให้คะแนน | คะแนน |
|---|---|---------------|
| ผลงานโดดเด่นที่ควรได้รับการยกย่อง (๒๕ คะแนน) | ๑. ผลงานที่ปฏิบัติในหน้าที่ความรับผิดชอบ หรืองานที่ได้รับมอบหมายพิเศษ โดดเด่น เป็นที่ประจักษ์ ๒. ผลงานเกิดประโยชน์ต่อหน่วยงาน ประชาชน และประเทศชาติ ๓. ผลงานสามารถแก้ไขปัญหา หรือพัฒนา คุณภาพงานให้มีประสิทธิภาพยิ่งขึ้น ๔. ผลงานได้รับการยกย่องจากหน่วยงาน ภายในและภายนอก ในรูปแบบต่าง ๆ | ๒๑ - ๒๕ คะแนน |

| หัวข้อ | เกณฑ์การให้คะแนน | คะแนน |
|--------|---|---------------|
| | ๑. ผลงานที่ปฏิบัติในหน้าที่ความรับผิดชอบ หรืองานที่ได้รับมอบหมายพิเศษ โดดเด่น เป็นที่ประจักษ์ | ๑๖ - ๒๐ คะแนน |
| | ๒. ผลงานสามารถแก้ไขปัญหา หรือพัฒนา คุณภาพงานให้มีประสิทธิภาพยิ่งขึ้น | |
| | ๓. ผลงานได้รับการยกย่องจากหน่วยงาน ภายในและภายนอก ในรูปแบบต่าง ๆ | |
| | ๑. ผลงานที่ปฏิบัติในหน้าที่ความรับผิดชอบ หรืองานที่ได้รับมอบหมายพิเศษ โดดเด่น เป็นที่ประจักษ์ | ๑๑ - ๑๕ คะแนน |
| | ๒. ผลงานได้รับการยกย่องจากหน่วยงาน ภายใน ในรูปแบบต่าง ๆ | |
| | ๑. ผลงานที่ปฏิบัติในหน้าที่ความรับผิดชอบ หรืองานที่ได้รับมอบหมายพิเศษ โดดเด่น เป็นที่ประจักษ์ | ๕ - ๑๐ คะแนน |

หมายเหตุ ๑. สำหรับกลุ่มที่ ๔ จะได้รับการยกเว้นไม่นำเกณฑ์ผลงานได้รับการยกย่องจากหน่วยงานภายนอก มาใช้ในการพิจารณา แต่ให้ใช้จำนวนผลงานได้รับการยกย่องจากหน่วยงานภายในแทน โดยให้ได้รับ ๔ คะแนนต่อ ๑ ผลงานที่ได้รับการยกย่อง

๒. กรณีได้รับรางวัลหรือได้รับการยกย่องผลงาน ต้องแสดงเอกสารหลักฐาน เช่น เกียรติบัตร โล่รางวัล หนังสือชมเชย ภาพถ่าย เป็นต้น

๓. ผลการประเมินบุคคล ๑๐๐ คะแนน ประกอบกับแบบประเมินทางลับจากภายนอกและภายในหน่วยงาน เพื่อเป็นการสะท้อนคุณภาพความดีและพฤติกรรมบุคคลในการประพฤติ ปฏิบัติตน และปฏิบัติงานจนเกิดการยอมรับ และเพื่อให้ได้ข้อมูลที่แท้จริงและรอบด้าน

| หัวข้อ | เกณฑ์การให้คะแนน | คะแนน |
|---------------------------------------|------------------------------|----------|
| องค์ประกอบที่ ๑ การครองตน (๒๕ คะแนน) | ได้คะแนน ๙๐.๐๐ - ๑๐๐ คะแนน | ๒๕ คะแนน |
| | ได้คะแนน ๘๐.๐๐ - ๘๙.๙๙ คะแนน | ๒๐ คะแนน |
| | ได้คะแนน ๗๐.๐๐ - ๗๙.๙๙ คะแนน | ๑๕ คะแนน |
| | ได้คะแนน ๖๐.๐๐ - ๖๙.๙๙ คะแนน | ๑๐ คะแนน |
| | ได้คะแนน ๐ - ๕๙.๙๙ คะแนน | ๕ คะแนน |
| องค์ประกอบที่ ๒ การครองคน (๒๕ คะแนน) | ได้คะแนน ๙๐.๐๐ - ๑๐๐ คะแนน | ๒๕ คะแนน |
| | ได้คะแนน ๘๐.๐๐ - ๘๙.๙๙ คะแนน | ๒๐ คะแนน |
| | ได้คะแนน ๗๐.๐๐ - ๗๙.๙๙ คะแนน | ๑๕ คะแนน |
| | ได้คะแนน ๖๐.๐๐ - ๖๙.๙๙ คะแนน | ๑๐ คะแนน |
| | ได้คะแนน ๐ - ๕๙.๙๙ คะแนน | ๕ คะแนน |
| องค์ประกอบที่ ๓ การครองงาน (๒๕ คะแนน) | ได้คะแนน ๙๐.๐๐ - ๑๐๐ คะแนน | ๒๕ คะแนน |
| | ได้คะแนน ๘๐.๐๐ - ๘๙.๙๙ คะแนน | ๒๐ คะแนน |
| | ได้คะแนน ๗๐.๐๐ - ๗๙.๙๙ คะแนน | ๑๕ คะแนน |
| | ได้คะแนน ๖๐.๐๐ - ๖๙.๙๙ คะแนน | ๑๐ คะแนน |
| | ได้คะแนน ๐ - ๕๙.๙๙ คะแนน | ๕ คะแนน |

| หัวข้อ | เกณฑ์การให้คะแนน | คะแนน |
|---|------------------------------|----------|
| องค์ประกอบที่ ๔ คุณธรรมและจริยธรรม (๒๕ คะแนน) | ได้คะแนน ๙๐.๐๐ - ๑๐๐ คะแนน | ๒๕ คะแนน |
| | ได้คะแนน ๘๐.๐๐ - ๘๙.๙๙ คะแนน | ๒๐ คะแนน |
| | ได้คะแนน ๗๐.๐๐ - ๗๙.๙๙ คะแนน | ๑๕ คะแนน |
| | ได้คะแนน ๖๐.๐๐ - ๖๙.๙๙ คะแนน | ๑๐ คะแนน |
| | ได้คะแนน ๐ - ๕๙.๙๙ คะแนน | ๕ คะแนน |

๔. การแสดงวิสัยทัศน์ ๒๐ คะแนน

| หัวข้อ | เกณฑ์การให้คะแนน | คะแนน |
|--|---|---------------|
| วิสัยทัศน์ในเรื่อง “บุคคลต้นแบบที่ดี” (๒๐ คะแนน) | วิสัยทัศน์แสดงให้เห็นถึง ๑. หลักยึด/แนวทางในการดำเนินชีวิต อุดมการณ์/คติประจำใจที่ยึดถือ ๒. แนวทาง/หลักการในการปฏิบัติงานเพื่อ ประโยชน์ของหน่วยงาน ประชาชน และ ประเทศชาติ ๓. แนวคิดในการต่อต้านการทุจริตคอร์รัป ชันที่สามารถนำไปปฏิบัติได้จริง เห็นผล ในเชิงประจักษ์ ๔. แนวคิดจากการนำวิสัยทัศน์ไปปฏิบัติ เพื่อเป็นแนวทาง/ต้นแบบในการปฏิบัติตาม ของผู้อื่น และเป็นประโยชน์ต่อหน่วยงาน ประชาชน และประเทศชาติ | ๑๖ - ๒๐ คะแนน |
| | วิสัยทัศน์แสดงให้เห็นถึง ๑. หลักยึด/แนวทางในการดำเนินชีวิต อุดมการณ์/คติประจำใจที่ยึดถือ ๒. แนวทาง/หลักการในการปฏิบัติงานเพื่อ ประโยชน์ของหน่วยงาน ประชาชน และ ประเทศชาติ ๓. แนวคิดในการต่อต้านการทุจริต คอร์รัปชันที่สามารถนำไปปฏิบัติได้จริง เห็นผลในเชิงประจักษ์ | ๑๑ - ๑๕ คะแนน |
| | วิสัยทัศน์แสดงให้เห็นถึง ๑. หลักยึด/แนวทางในการดำเนินชีวิต อุดมการณ์/คติประจำใจที่ยึดถือ ๒. แนวทาง/หลักการในการปฏิบัติงานเพื่อ ประโยชน์ของหน่วยงาน ประชาชน และ ประเทศชาติ | ๖ - ๑๐ คะแนน |
| | วิสัยทัศน์แสดงให้เห็นถึงหลักยึด/แนวทาง ในการดำเนินชีวิต อุดมการณ์/คติประจำใจที่ ยึดถือ | ๑ - ๕ คะแนน |

แบบเสนอชื่อเข้ารับการคัดเลือก “เพชรจรัสแสง”
บุคคลต้นแบบสังกัดกระทรวงทรัพยากรธรรมชาติและสิ่งแวดล้อม
ประจำปีงบประมาณ พ.ศ.

(ชื่อ-นามสกุล).....ผู้เข้ารับการคัดเลือก
ตำแหน่ง.....สังกัด.....
กลุ่มที่เข้ารับการคัดเลือก.....

องค์ประกอบที่ ๑ - ๒

แบบแสดงประวัติและผลงานเพื่อประกอบการคัดเลือก
“เพชรรัสแสง” บุคคลต้นแบบสังกัดกระทรวงทรัพยากรธรรมชาติและสิ่งแวดล้อม
ประจำปีงบประมาณ พ.ศ.

แบบแสดงประวัติและผลงานเพื่อประกอบการคัดเลือกเป็น
“เพชรจรัสแสง”
 บุคคลต้นแบบสังกัดกระทรวงทรัพยากรธรรมชาติและสิ่งแวดล้อม
 ประจำปีงบประมาณ พ.ศ.

รูปถ่ายสี
 ขนาด ๑ นิ้ว
 (เครื่องแบบปกติขาว
 หรือเครื่องแบบ
 ประจำหน่วยงาน)

๑. ประวัติส่วนตัว

ชื่อ.....สกุล.....
 วัน/เดือน/ปีเกิด.....อายุ.....ปี
 ข้าราชการ ตำแหน่ง
 เลขที่ตำแหน่ง.....สังกัด.....
ตำแหน่ง.....
 เลขที่ตำแหน่ง.....สังกัด.....
 วุฒิการศึกษาสูงสุด (*).....
 สถาบันการศึกษา.....
 เริ่มรับราชการเมื่อวันที่.....ตำแหน่ง.....
 ระดับ.....สังกัด.....

(*) วุฒิการศึกษา โปรระบุให้ถูกต้องตามวุฒิบัตร ประกาศนียบัตร หรือปริญญาบัตร เช่น มัธยมศึกษาปีที่ ๖ ประกาศนียบัตรวิชาชีพ (การบัญชี) ศิลปศาสตรบัณฑิต (รัฐศาสตร์) นิติศาสตรมหาบัณฑิต เป็นต้น

การเลื่อนเงินเดือนย้อนหลัง ๕ ปี

(กรณีผู้เข้ารับการคัดเลือก ที่มีการประเมินผลการปฏิบัติงานปีละ ๒ ครั้ง)

| ปีงบประมาณ | ครั้งที่ ๑ | | ครั้งที่ ๒ | |
|------------|-------------|---------|-------------|---------|
| | เปอร์เซ็นต์ | * ระดับ | เปอร์เซ็นต์ | * ระดับ |
| ๒๕๖๘ | | | | |
| ๒๕๖๗ | | | | |
| ๒๕๖๖ | | | | |
| ๒๕๖๕ | | | | |
| ๒๕๖๔ | | | | |

* ระดับ : หมายถึง ดีเด่น/ดีมาก/ดี หรือชื่อเรียกอื่นของระดับผลการประเมินที่เทียบได้ในความหมายเดียวกัน

การเลื่อนเงินเดือนย้อนหลัง ๕ ปี

(กรณีผู้เข้ารับการคัดเลือก ที่มีการประเมินผลการปฏิบัติงานปีละ ๒ ครั้ง แต่มีการเลื่อนเงินเดือน ปีละ ๑ ครั้ง)

| ปีงบประมาณ | ครั้งที่ ๑ | | ครั้งที่ ๒ | | **การเลื่อนขึ้นเงินเดือนตามผลการประเมินการปฏิบัติงานประจำปี ปีละ ๑ ครั้ง | |
|------------|-------------|---------|-------------|---------|--|-------|
| | เปอร์เซ็นต์ | * ระดับ | เปอร์เซ็นต์ | * ระดับ | | |
| | | | | | เปอร์เซ็นต์ | ระดับ |
| ๒๕๖๘ | | | | | | |
| ๒๕๖๗ | | | | | | |
| ๒๕๖๖ | | | | | | |
| ๒๕๖๕ | | | | | | |
| ๒๕๖๔ | | | | | | |

* ระดับ : หมายถึง ดีเด่น/ดีมาก/ดี หรือชื่อเรียกอื่นของระดับผลการประเมินที่เทียบได้ในความหมายเดียวกัน

** การเลื่อนขึ้นเงินเดือนตามผลการประเมินการปฏิบัติงานประจำปี ปีละ ๑ ครั้ง

(ครั้งที่ ๑ + ครั้งที่ ๒ = ผลการเลื่อนเงินเดือนประจำปี)

ประวัติการทำงานถึงปัจจุบัน

| ที่ | ตำแหน่ง | งานที่ปฏิบัติ | ระยะเวลา (วันเดือนปีและจำนวน ระยะเวลาที่ปฏิบัติงาน) |
|-----|---------|---------------|---|
| | | | |
| | | | |
| | | | |
| | | | |
| | | | |

๒. ผลงานที่โดดเด่นในเชิงประจักษ์ที่ควรได้รับการยกย่องเป็น “เพชรรัสแสง” (จำนวน ๑ - ๒ ผลงาน โดยเขียนอธิบายรายละเอียดการปฏิบัติงานให้ชัดเจน พร้อมเอกสารแสดงผลงาน (ถ้ามี) เช่น เกียรติบัตร โล่รางวัล หนังสือชมเชย ภาพถ่าย เป็นต้น

ผลงานที่ ๑

.....

.....

.....

.....

.....

ผลงานที่ ๒

.....

.....

.....

.....

.....

๓. หลัก/แนวทาง คุณธรรมและจริยธรรมที่ถือปฏิบัติเป็นรูปธรรม

.....

.....

.....

.....

.....

.....

ข้าพเจ้าขอรับรองว่าข้อความข้างต้นเป็นความจริงทุกประการ

(ลงชื่อ).....เจ้าของประวัติและผลงาน

(.....)

ตำแหน่ง.....

๔. คำรับรองของผู้บังคับบัญชา

.....

.....

.....

.....

.....

.....

.....

.....

(ลงชื่อ).....

(.....)

ตำแหน่ง.....

องค์ประกอบที่ ๓

แบบประเมินบุคคลเพื่อประกอบการคัดเลือกเป็น “เพชรจรัสแสง”
บุคคลต้นแบบสังกัดกระทรวงทรัพยากรธรรมชาติและสิ่งแวดล้อม
ประจำปีงบประมาณ พ.ศ.

แบบประเมินบุคคลเพื่อประกอบการคัดเลือกเป็น “เพชรจรัสแสง”
บุคคลต้นแบบสังกัดกระทรวงทรัพยากรธรรมชาติและสิ่งแวดล้อม ประจำปีงบประมาณ พ.ศ.

ชื่อผู้ที่ขอรับการคัดเลือก.....หน่วยงาน.....

- ข้าราชการ ลูกจ้างประจำ พนักงานราชการ พนักงานรัฐวิสาหกิจ พนักงานองค์การมหาชน
 อื่นๆ.....ตำแหน่ง ระดับ.....

| รายการประเมิน | คะแนนเต็ม | ประเมินตนเอง | ผู้ประเมิน |
|--|-----------|--------------|------------|
| องค์ประกอบที่ ๑ “ครองตน” จำนวน ๑๐๐ คะแนน ๑. รักชาวนัย เคารพกฎเกณฑ์ หมายถึง เป็นผู้รักชาวนัย ในฐานะที่เป็นข้าราชการพลเรือน ยึดถือและยอมรับในกฎหมาย กฎเกณฑ์ที่เกี่ยวข้อง | ๒๐ | | |
| ๒. ซื่อสัตย์ ขยันหมั่นเพียร อดทนและมุ่งมั่น หมายถึง เป็นผู้ที่มีความซื่อสัตย์ ขยันหมั่นเพียร อดทนต่อความยากลำบาก มุ่งมั่น ฝ่าฟันอุปสรรคต่าง ๆ | ๒๐ | | |
| ๓. มีหลักการ/แนวทางในการคิด ปฏิบัติตน และการทำงาน โดยสามารถยืดหยุ่นได้อย่างเหมาะสม หมายถึง เป็นบุคคลที่ยึดหลักการที่ต้องเป็นแนวทางในการพิจารณาสิ่งต่าง ๆ และในการปฏิบัติตน และวางตนเองได้อย่างเหมาะสม สอดคล้องกับสภาพการณ์ต่าง ๆ รวมทั้งยึดหลักการในการทำงาน แต่ในขณะเดียวกันก็สามารถที่จะผ่อนปรนและช่วยเหลือผู้อื่น โดยไม่ขัดต่อหลักการนั้น | ๑๕ | | |
| ๔. มีทัศนคติเชิงบวก ยอมรับการเปลี่ยนแปลงได้อย่างเหมาะสม หมายถึง เป็นคนมองโลกในแง่ดีหรือในลักษณะ “WIN - WIN” มองวิกฤติให้เป็นโอกาส พร้อมทั้งจะปรับตัวให้เข้ากับการเปลี่ยนแปลงได้ในระบบที่เหมาะสม | ๑๕ | | |
| ๕. สร้างความสมดุลระหว่างหน้าที่และเรื่องส่วนตัว หมายถึง เป็นผู้จัดสัดส่วนระหว่างหน้าที่การงานและเรื่องส่วนตัว ได้อย่างเหมาะสมโดยไม่เอาปัญหาส่วนตัวมาเป็นข้อจำกัดในการทำงาน และไม่เอาปัญหาด้านการงานมาเป็นข้อจำกัดในเรื่องส่วนตัว รวมทั้งมีการบริหารเวลาได้อย่างเหมาะสมระหว่างหน้าที่และเรื่องส่วนตัว | ๑๕ | | |
| ๖. มีศักดิ์ศรี เกียรติภูมิ แห่งความเป็นมนุษย์ หมายถึง เป็นผู้ที่ยึดมั่นในความมีศักดิ์ศรีเกียรติภูมิและอายุที่จะประพฤติปฏิบัติไม่เหมาะสม มีความศรัทธา เชื่อมั่นในหลักการของความเป็นมนุษย์ เช่น หลักของความเสมอภาค | ๑๕ | | |
| รวม ๑๐๐ | | | |
| องค์ประกอบที่ ๒ “ครองคน” จำนวน ๑๐๐ คะแนน ๑. มีส่วนร่วมในกิจกรรมขององค์กร หมายถึง เป็นผู้เสียสละเวลา/มีส่วนร่วม/เป็นผู้ที่มีส่วนสำคัญต่อความสำเร็จในกิจกรรมที่ส่วนราชการ จัดขึ้นเป็นประจำเสมอ | ๒๕ | | |
| ๒. มีมนุษยสัมพันธ์ที่ดี สุภาพอ่อนน้อมยอมรับ และให้เกียรติต่อผู้บังคับบัญชา/ผู้ใต้บังคับบัญชา เพื่อนร่วมงานและผู้รับบริการ หมายถึง เป็นผู้ที่ยอมรับ มีมนุษยสัมพันธ์ที่ดีมีค่าพูดจาที่เหมาะสมอ่อนน้อมให้เกียรติ รู้อะไรควรไม่ควร และวางตัวได้อย่างเหมาะสมต่อทุกคนทุกระดับ | ๒๕ | | |
| ๓. ช่วยเหลือสนับสนุนการทำงานของผู้อื่นโดยไม่เลือกฐานะ หมายถึง เป็นผู้ช่วยเหลือสนับสนุนการทำงานของข้าราชการในส่วนราชการ โดยไม่เลือกกว่าผู้ที่ตนช่วยเหลือเป็นใคร ตนจะรับอะไรตอบแทน และปฏิบัติให้โดยเสมอภาคต่อคนทุกระดับ (ค่อนข้างเป็นเรื่องส่วนตัว) | ๒๕ | | |
| ๔. มีความเอื้อเฟื้อเผื่อแผ่ เสียสละ หมายถึง เป็นผู้จิตใจเอื้อเฟื้อต่อคนทุกระดับ เสียสละในประโยชน์ของตน (ค่อนข้างเป็นเรื่องส่วนตัว) | ๒๕ | | |
| รวม ๑๐๐ | | | |

| รายการประเมิน | คะแนนเต็ม | ประเมินตนเอง | ผู้ประเมิน |
|--|-----------|--------------|------------|
| <p>องค์ประกอบที่ ๓ “ครองงาน” จำนวน ๑๐๐ คะแนน</p> <p>๑. มีวิสัยทัศน์ในการทำงานและเข้าทิศทางนโยบายขององค์กร หมายถึง เป็นผู้ที่มีสายตาสบายหรือมุมมองที่กว้างไกลในการทำงาน รู้และเข้าใจทิศทาง นโยบายขององค์กรของตนเองว่ามุ่งไปสู่อะไร และจะวางตนอย่างไรที่จะสนับสนุนหรือมีการผลักดันที่จะให้องค์กรมุ่งไปสู่ทิศทางที่วางไว้ โดยไม่มียึดประโยชน์ของตนเองหรือหน่วยงานภายในที่ตนสังกัดอยู่เป็นหลัก</p> | ๒๕ | | |
| <p>๒. มีความคิดริเริ่มสร้างสรรค์และพัฒนางานในความรับผิดชอบของตนเอง หมายถึง เป็นผู้มีความคิดริเริ่มสร้างสรรค์ใหม่ๆ ที่จะเป็นประโยชน์ต่อการพัฒนาของตน แม้ว่าจะฝ่าฟันอุปสรรคจากความเห็นที่แตกต่างกัน มีมุมมองในเชิงสร้างสรรค์ที่สามารถนำมาปรับใช้งานของตนได้</p> | ๒๕ | | |
| <p>๓. ทำงานบรรลุเป้าหมาย/ปฏิบัติงานทั้งในและนอกหน้าที่ด้วยความสม่ำเสมอ เต็มใจ ขยันและพากเพียรในการทำงาน/มีผลงานเป็นที่ยอมรับ และเป็นประโยชน์ต่อหน่วยงาน ประชาชน และประเทศชาติ</p> | ๒๕ | | |
| <p>๔. มีความรับผิดชอบ/อุทิศเวลา/กระตือรือร้นในการทำงาน หมายถึง มีความรับผิดชอบต่องานที่ได้รับมอบหมาย อุทิศเวลาเพื่อให้งานที่ตนรับผิดชอบแล้วเสร็จ มีความกระตือรือร้นและมีแรงพลังผลักดันในการทำงาน</p> | ๒๕ | | |
| | รวม ๑๐๐ | | |
| <p>องค์ประกอบที่ ๔ “คุณธรรมและจริยธรรม” จำนวน ๑๐๐ คะแนน</p> <p>พฤติกรรมที่แสดงให้เห็นถึงการมีคุณธรรมและจริยธรรม</p> <p>“จริยธรรม” หมายถึง กิริยา หรือความประพฤติที่ดี ที่เป็นธรรม ที่ถูกต้อง เป็นการกระทำความดี เป็นการกระทำที่ทำให้ผู้กระทำ และผู้อื่นได้ประโยชน์โดยเสมอภาคซึ่งกันและกัน</p> <p>“คุณธรรม” หมายถึง คุณสมบัติของความคิด ของคนที่เป็นคุณ หรือประโยชน์ต่อตนเองและผู้อื่นอย่างเสมอภาคซึ่งกันและกัน</p> | | | |
| <p>๑. มีการปฏิบัติหน้าที่อย่างตรงไปตรงมาโดยคำนึงถึงประโยชน์ของทางราชการประเทศชาติและประชาชน ยึดถือระเบียบกฎหมาย ของทางราชการและวิชาชีพเป็นหลัก เป็นตัวอย่างที่ดีในเรื่องความซื่อสัตย์สุจริตและความรับผิดชอบ</p> | ๒๕ | | |
| <p>๒. ให้บริการด้วยความเสมอภาคทั่วถึง เป็นธรรม รักษาประโยชน์แก่ผู้มารับบริการทุกคนให้ได้รับสะดวกรวดเร็ว มีอัธยาศัยไมตรีต่อทุกคน และบริการได้ตรงต่อเวลา</p> | ๒๕ | | |
| <p>๓. ปฏิบัติหน้าที่ตามที่ได้รับมอบหมายให้แล้วเสร็จตามกำหนดเวลาเป็นประจำ และบรรลุเป้าหมายที่วางไว้ มักคำนึงถึงผลลัพธ์และผู้มารับบริการ โดยอยู่ภายใต้ขอบเขตของระเบียบกฎหมาย มีการใช้ทรัพยากรอย่างประหยัด มีประสิทธิภาพ ประสิทธิผล และคุ้มค่าในส่วนของค่าใช้จ่ายและเวลา</p> | ๒๕ | | |
| <p>๔. ดำรงตนเป็นแบบอย่างที่ดีและรักษาภาพลักษณ์ของทางราชการ มีความจริงใจ ปฏิบัติหน้าที่ต่อผู้บังคับบัญชา/เพื่อนร่วมงาน/ลูกน้อง ทั้งต่อหน้าและลับหลัง ให้ความเคารพยกย่องตามฐานะ สรรเสริญคุณงามความดีในโอกาสอันสมควร หลีกเลี่ยงการนินทา กลั่นแกล้งให้ร้ายป้ายสี ชัดทอดความผิด เต็มใจให้ความร่วมมือกับหน่วยงาน มีจิตสาธารณะ รับฟังความคิดเห็นของเพื่อนร่วมงาน และพัฒนาทักษะ ความรู้ ความสามารถ และตนเองให้ทันสมัยอยู่เสมอ เพื่อความเจริญก้าวหน้าในงานที่ตนรับผิดชอบ และประโยชน์ส่วนรวม</p> | ๒๕ | | |
| | รวม ๑๐๐ | | |
| รวมทุกองค์ประกอบ | ๔๐๐ | | |

ผู้ประเมิน.....

(.....)

ตำแหน่ง.....

วันที่.....เดือน.....พ.ศ.

หมายเหตุ ผู้ประเมินต้องเป็นระดับผู้อำนวยการสำนัก/กอง/ศูนย์/กลุ่ม หรือเทียบเท่า ขึ้นไปเท่านั้น

แบบฟอร์มการประเมินจากภายในหน่วยงาน

เอกสารลับ

(สำหรับผู้บังคับบัญชา เช่น ผอ.สำนัก หัวหน้างาน เป็นต้น)

ชื่อผู้รับการประเมิน.....ตำแหน่ง.....
สังกัด.....กลุ่ม.....
ระดับ.....

ความเห็นของผู้ประเมิน

๑. จุดเด่นของผู้รับการประเมิน

.....
.....
.....
.....
.....

๒. จุดอ่อนของผู้รับการประเมิน

.....
.....
.....
.....
.....

๓. ความเห็นอื่น ๆ ของผู้ประเมิน

.....
.....
.....
.....
.....

(ลงชื่อ).....ผู้ประเมิน
(.....)
ตำแหน่ง.....

เอกสารลับ

(สำหรับผู้ที่บังคับบัญชา เช่น ข้าราชการในบังคับบัญชา ลูกจ้างประจำ พนักงานราชการ พนักงานรัฐวิสาหกิจ และเจ้าหน้าที่องค์กรมหาชน เป็นต้น)

ชื่อผู้รับการประเมิน.....ตำแหน่ง.....
สังกัด.....กลุ่ม.....
ระดับ.....

ความเห็นของผู้ประเมิน

๑. จุดเด่นของผู้รับการประเมิน

.....
.....
.....
.....
.....

๒. จุดอ่อนของผู้รับการประเมิน

.....
.....
.....
.....
.....

๓. ความเห็นอื่น ๆ ของผู้ประเมิน

.....
.....
.....
.....
.....

(ลงชื่อ).....ผู้ประเมิน

(.....)

ตำแหน่ง.....

เอกสารลับ

(สำหรับเพื่อนร่วมงาน)

ชื่อผู้รับการประเมิน.....ตำแหน่ง.....
สังกัด.....กลุ่ม.....
ระดับ.....

ความเห็นของผู้ประเมิน

๑. จุดเด่นของผู้รับการประเมิน

.....
.....
.....
.....
.....

๒. จุดอ่อนของผู้รับการประเมิน

.....
.....
.....
.....
.....

๓. ความเห็นด้านอื่น ๆ ที่ต้องการนำเสนอ

.....
.....
.....
.....
.....

(ลงชื่อ).....ผู้ประเมิน

(.....)

ตำแหน่ง.....

เอกสารลับ

(สำหรับผู้ที่ได้รับการเสนอชื่อเข้ารับการพิจารณา)

ชื่อผู้รับการประเมิน.....ตำแหน่ง.....

สังกัด.....กลุ่ม.....

ระดับ.....

ความเห็นของผู้ประเมิน

๑. จุดเด่นของผู้รับการประเมิน

.....
.....
.....
.....

๒. จุดอ่อนของผู้รับการประเมิน

.....
.....
.....
.....

๓. ความเห็นด้านอื่น ๆ ที่ต้องการนำเสนอ

.....
.....
.....
.....

(ลงชื่อ).....ผู้ได้รับการเสนอชื่อ

(.....)

ตำแหน่ง.....

แบบฟอร์มการประเมินจากภายนอกหน่วยงาน

เอกสารลับ

หน่วยงานที่ประเมิน.....
ชื่อผู้รับการประเมิน.....ตำแหน่ง.....
สังกัด.....กลุ่ม.....
ระดับ.....

ความเห็นของผู้ประเมิน

๑. จุดเด่นของผู้รับการประเมิน

.....
.....
.....
.....

๒. จุดอ่อนของผู้รับการประเมิน

.....
.....
.....
.....

๓. ความเห็นอื่น ๆ ของผู้ประเมิน

.....
.....
.....
.....

(ลงชื่อ).....ผู้ประเมิน

(.....)

ตำแหน่ง.....

องค์ประกอบที่ ๔

แบบแสดงวิสัยทัศน์ ประกอบการคัดเลือก

แบบรับรองพฤติกรรม และแบบรับรองประวัติทางวินัย /คดีอาญา
หรือมีการกระทำความผิดอื่น ๆ ของผู้เข้ารับการคัดเลือก
โครงการคัดเลือก “เพชรรัสแสง” บุคคลต้นแบบ
สังกัดกระทรวงทรัพยากรธรรมชาติและสิ่งแวดล้อม

แบบรับรองพฤติกรรมผู้เข้ารับการคัดเลือกโครงการคัดเลือก “เพชรจรัสแสง” บุคคลต้นแบบ
สังกัดกระทรวงทรัพยากรธรรมชาติและสิ่งแวดล้อม

ข้าพเจ้า นาย/นาง/นางสาว.....ตำแหน่ง.....

ขอรับรองว่า นาย/นาง/นางสาว.....

ตำแหน่ง.....สังกัด.....

มีพฤติกรรมในการทำงานและพฤติกรรมตามมาตรฐานจริยธรรมที่สามารถเป็นแบบอย่างที่ดีและสมควรได้รับ
การยกย่องเป็น “เพชรจรัสแสง” บุคคลต้นแบบสังกัดกระทรวงทรัพยากรธรรมชาติและสิ่งแวดล้อม ดังนี้

๑. พฤติกรรมในการทำงาน

- ๑. มีความรอบรู้ในงาน/ความเข้าใจในวิธีการและขั้นตอนการปฏิบัติงาน
- ๒. มีความรับผิดชอบในงานที่ได้รับมอบหมายปฏิบัติตนตามกฎหมาย ระเบียบ และวินัยของหน่วยงาน
- ๓. มีสัมพันธภาพ การสื่อสารประสานงานที่ดีในการทำงาน มีน้ำใจให้ความช่วยเหลือและให้ความร่วมมือ
ในการทำงานร่วมกับผู้อื่นได้เป็นอย่างดี
- ๔. มีการพัฒนาตนเอง/ความสนใจและตั้งใจในการปรับปรุงหรือหาวิธีการใหม่ ๆ ในการปรับปรุงงาน
ให้ดีขึ้น
- ๕. มีทัศนคติที่ดีต่อการทำงาน

ข้อคิดเห็นเพิ่มเติม.....

.....

๒. พฤติกรรมตามมาตรฐานจริยธรรม

- ๑. มีส่วนร่วมและสนับสนุนกิจกรรมของหน่วยงานอย่างสม่ำเสมอ
- ๒. มีความซื่อสัตย์สุจริต มีจิตสำนึกที่ดีและรับผิดชอบต่อหน้าที่
- ๓. มีความกล้าตัดสินใจและกระทำในสิ่งที่ถูกต้อง ชอบธรรม ด้วยการปฏิบัติหน้าที่อย่างตรงไปตรงมา
ตามกฎหมายและหลักปฏิบัติของหน่วยงาน
- ๔. คิดถึงประโยชน์ส่วนรวมมากกว่าประโยชน์ส่วนตัว เสียสละ และมีจิตสาธารณะ
- ๕. อุทิศตนปฏิบัติหน้าที่เพื่อให้บรรลุผลสัมฤทธิ์ ประสิทธิภาพ และคุณภาพของงาน
- ๖. ปฏิบัติหน้าที่ต่อบุคคลอื่นอย่างเป็นธรรม ปราศจากอคติ และไม่เลือกปฏิบัติ
- ๗. ดำรงตนเป็นแบบอย่างที่ดีและรักษาภาพลักษณ์ของราชการ

ข้อคิดเห็นเพิ่มเติม.....

.....

ลงชื่อ.....(ผู้รับรอง)

(.....)

ตำแหน่ง.....

วันที่.....เดือน.....พ.ศ.....

หมายเหตุ : ผู้รับรองต้องเป็นระดับผู้อำนวยการสำนัก/กอง/ศูนย์/กลุ่ม หรือเทียบเท่าขึ้นไป หรือผู้ได้รับมอบหมาย

แบบรับรองประวัติทางวินัย /คดีอาญา หรือมีการกระทำความผิดอื่น ๆ

ชื่อ - สกุลเจ้าของประวัติ.....

(๑) การถูกดำเนินการทางวินัย

- ไม่มี มี ระบุกรณี
- อยู่ระหว่างการสอบสวนข้อเท็จจริง
 - อยู่ระหว่างแต่งตั้งคณะกรรมการสอบสวนทางวินัย
 - อื่น ๆ (ระบุ)

(๒) การถูกดำเนินคดีอาญา

- ไม่มี มี ระบุกรณี
- อยู่ระหว่างการพิจารณาในชั้นพนักงานสอบสวนหรือชั้นพนักงานอัยการ
 - อยู่ระหว่างการพิจารณาของศาล
 - อื่น ๆ (ระบุ)

(๓) อื่น ๆ (ระบุ)

ข้าพเจ้าขอรับรองว่าข้อมูลที่ได้ระบุไว้ในแบบรับรองประวัติทางวินัยฯ นี้ถูกต้องและเป็นความจริงทุกประการ
หมายเหตุ : หากปรากฏภายหลังว่าข้อมูลดังกล่าวเป็นเท็จ จะถือว่าขาดคุณสมบัติในการเข้ารับการคัดเลือกโครงการคัดเลือก
“เพชรจรัสแสง” บุคคลต้นแบบสังกัดกระทรวงทรัพยากรธรรมชาติและสิ่งแวดล้อม

ลงชื่อ.....ผู้เข้ารับการคัดเลือก
(.....)
ตำแหน่ง.....
วันที่...../...../.....

ความเห็นของหัวหน้าหน่วยงานกรเจ้าหน้าที่ของส่วนราชการต้นสังกัดในปัจจุบันของผู้ได้รับการเสนอชื่อ

ข้าพเจ้าขอรับรองว่าข้อมูลบุคคลของ (ผู้เข้ารับการคัดเลือก) ที่ได้แจ้งไว้
ในแบบรับรองประวัติทางวินัยฯ ดังกล่าวข้างต้นถูกต้องและเป็นความจริงทุกประการ

ลงชื่อ.....
(.....)
ตำแหน่ง.....
วันที่...../...../.....