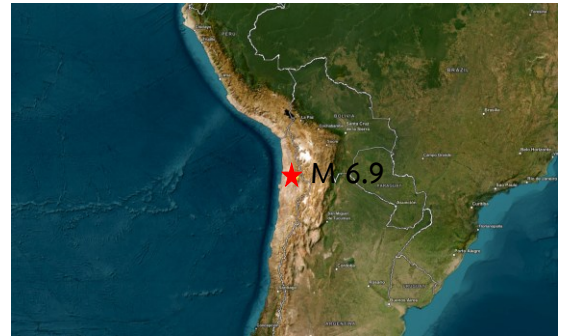


### รายงานเหตุการณ์แผ่นดินไหวบนบกขนาด 6.9 ประเทศชิลี

วันที่ 26 พฤษภาคม 2569 เวลา 14.00 น.

#### สถานการณ์

วันที่ 26 พฤษภาคม 2569 เวลา 04.52 น. (ตามเวลาประเทศไทย) เกิดแผ่นดินไหวบนบกขนาด 6.9 ที่ระดับความลึก 109 กิโลเมตร จัดเป็นแผ่นดินไหวขนาดค่อนข้างใหญ่ (Strong) จุดเหนือศูนย์เกิดแผ่นดินไหว บริเวณทิศตะวันออกเฉียงเหนือห่างจากเมืองกาลามา ประเทศชิลี ประมาณ 29 กิโลเมตร ละติจูด 22.388 องศาใต้ ลองจิจูด 68.642 องศาตะวันตก ทั้งนี้ ได้มีแผ่นดินไหวตาม (After shock) จำนวน 7 ครั้ง ขนาด 4.1-4.8 (ข้อมูล ณ เวลา 14.00 น.) (ที่มา : USGS)



แผนที่แสดงจุดเหนือศูนย์เกิดแผ่นดินไหวบนบกขนาด 6.9 บริเวณประเทศชิลี

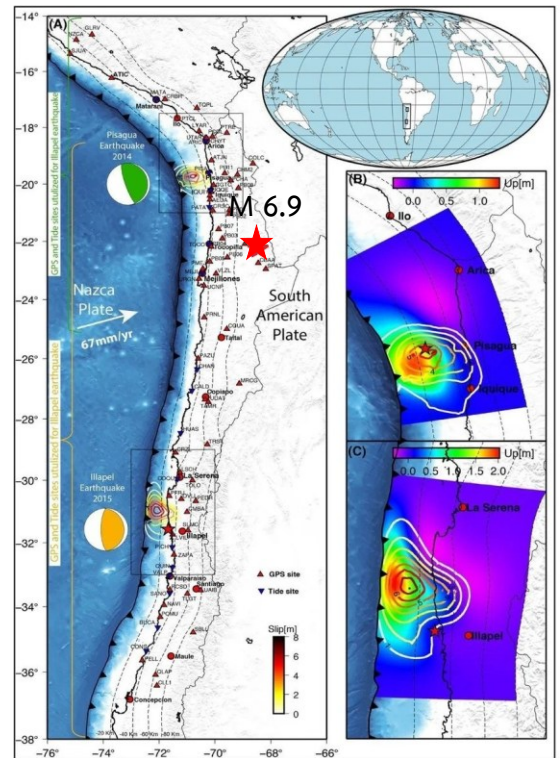
#### สาเหตุ

เหตุการณ์แผ่นดินไหวครั้งนี้ เกิดจากการมุดตัวของแผ่นเปลือกโลก Nazca Plate ลงใต้แผ่นเปลือกโลก South American Plate (ที่มา : USGS และกรมทรัพยากรธรณี)

#### ผลกระทบ

แรงสั่นสะเทือนจากแผ่นดินไหวครั้งนี้ ส่งผลให้ประชาชนในเมือง กาลามา อันโตฟาแกสตา แคว้นอันโตฟาแกสตา เมืองอาริกา แคว้นอาริกา และเมืองปารินาโกตา และแคว้นตาราปาการับรู้ถึงแรงสั่นสะเทือน สิ้นค้าในซูเปอร์มาร์เก็ตร่วงหล่นลงมา ส่งผลให้เหมืองแร่ในเมือง อันโตฟาแกสตาเกิดแผ่นดินถล่ม ไม่มีรายงานผู้ได้รับบาดเจ็บและเสียชีวิต เบื้องต้นพบว่าประชาชนในเมืองกาลามาไม่มีกระแสไฟฟ้าและน้ำประปาใช้

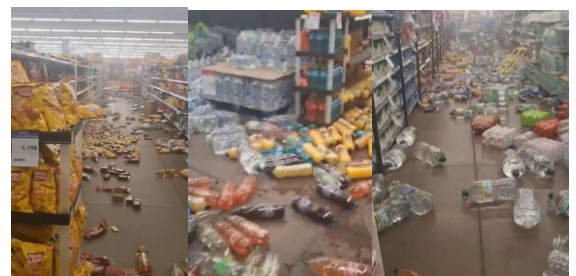
ทั้งนี้ แผ่นดินไหวดังกล่าวไม่ส่งผลกระทบต่อประเทศไทย (ที่มา : CP24, Reuters และกรมทรัพยากรธรณี)



แผนที่แสดงเขตการมุดตัวของเปลือกโลก (Subduction zone) (ที่มา : Shrivastava et al. (2021), Scientific Reports)



ภาพแสดงแผ่นดินถล่มในเหมืองทองแดงในเมืองอันโตฟาแกสตา (ที่มา : Bio Bio)



ภาพแสดงสินค้าในซูเปอร์มาร์เก็ตร่วงหล่นจากแรงสั่นสะเทือนของแผ่นดินไหวในประเทศชิลี (ที่มา : Bio Bio)