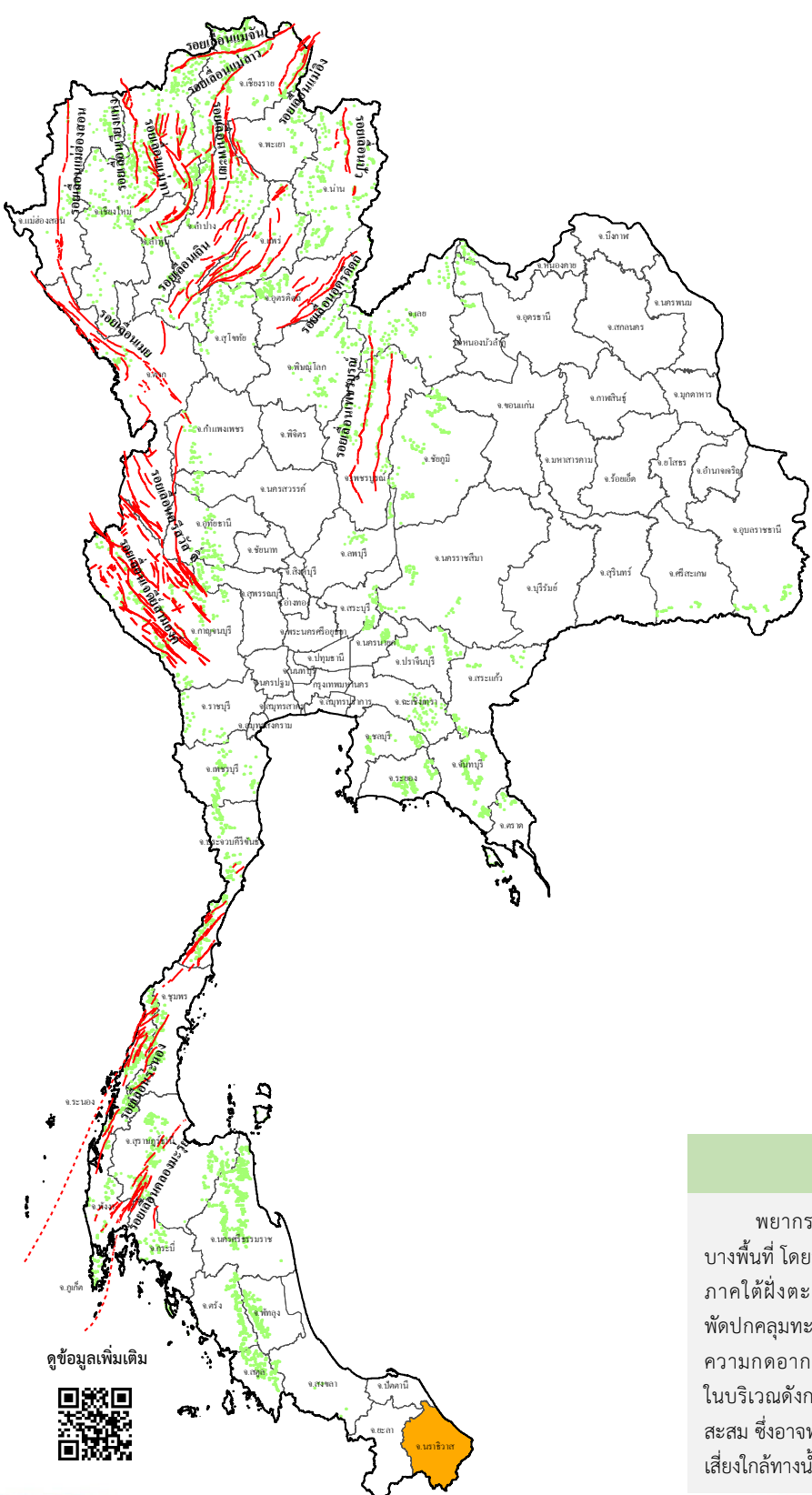




รายงานสถานการณ์ธรณีพิบัติภัยประจำวัน วันอังคารที่ 16 มิถุนายน 2569 เวลา 09.00 น.



ประเภทของภัยที่เกิด

คำอธิบายสัญลักษณ์

- พื้นที่เฝ้าระวังแผ่นดินถล่มและน้ำป่าไหลหลากของกรมทรัพยากรธรณี
- พื้นที่ติดตามสถานการณ์ธรณีพิบัติภัยแผ่นดินถล่มและน้ำป่าไหลหลากของกรมทรัพยากรธรณี (1)
- แผ่นดินถล่ม
- จุดเหนือศูนย์กลางแผ่นดินไหว
- สึนามิ
- หลุมยุบ / ตลิ่งทรุดตัว
- ปริมาณน้ำฝนในพื้นที่เสี่ยงภัยมากกว่า 100 มม. ขึ้นไป
- อาสาสมัครเครือข่ายวัดปริมาณน้ำฝนของกรมทรัพยากรธรณี
- รอยเลื่อนมีพลัง
- รอยเลื่อนมีพลังโดยประมาณ

พื้นที่ติดตามสถานการณ์ธรณีพิบัติภัยแผ่นดินถล่มและน้ำป่าไหลหลากของกรมทรัพยากรธรณี

- เหนือ ➤ ไม่มี
- กลาง ➤ ไม่มี
- ตะวันออก ➤ ไม่มี
- เฉียงเหนือ ➤ ไม่มี
- ตะวันออกเฉียงเหนือ ➤ ไม่มี
- ใต้ ➤ นราธิวาส

สภาพอากาศ (กรมอุตุนิยมวิทยา)

พยากรณ์อากาศ 24 ชั่วโมงข้างหน้า ประเทศไทยมีฝนฟ้าคะนองบางพื้นที่ โดยมีฝนตกหนักบางแห่ง บริเวณภาคเหนือ ภาคตะวันออกเฉียงเหนือ และภาคใต้ฝั่งตะวันตก เนื่องจากมรสุมตะวันตกเฉียงใต้กำลังปานกลางพัดปกคลุมทะเลอันดามัน ประเทศไทย และอ่าวไทย ประกอบกับมีหย่อมความกดอากาศต่ำปกคลุมประเทศเวียดนามตอนบน ขอให้ประชาชนในบริเวณดังกล่าวเตรียมพร้อมระวังอันตรายจากฝนตกหนักและฝนที่ตกสะสม ซึ่งอาจทำให้เกิดน้ำท่วมฉับพลันและน้ำป่าไหลหลาก โดยเฉพาะพื้นที่เสี่ยงใกล้ทางน้ำไหลผ่านและพื้นที่ลุ่ม

ดูข้อมูลเพิ่มเติม





รายงานสถานการณ์ธรณีพิบัติภัยประจำวัน
วันอังคารที่ 16 มิถุนายน พ.ศ. 2569 เวลา 09.00 น.



1. ชาวประชาสัมพันธกรมทรัพยากรธรณี แจ้งเฝ้าระวังแผ่นดินถล่ม

- ไม่มี

2. ธรณีพิบัติภัยภายในประเทศ รอบ 24 ชั่วโมง

2.1 แผ่นดินถล่ม น้ำป่าไหลหลาก ดินไหล หินร่วง รอยแยก และหลุมยุบ

- ไม่มี

2.2 แผ่นดินไหว

- ไม่มี

3. ธรณีพิบัติภัยทั่วโลก รอบ 24 ชั่วโมง ที่มีผลกระทบรุนแรง (แผ่นดินถล่ม ภูเขาไฟระเบิด แผ่นดินไหว สึนามิ หลุมยุบและอื่นๆ)

- ไม่มี

4. แนวทางการบริหาร

กรณีสถานการณ์ปกติ

- กรมทรัพยากรธรณี ร่วมกับหน่วยงานต่างๆ ที่เกี่ยวข้องดำเนินการติดตามสถานการณ์อย่างต่อเนื่องสม่ำเสมอ เพื่อให้พร้อมสำหรับการแลกเปลี่ยนและสนับสนุนข้อมูลด้านการบริหารจัดการพิบัติภัยของแต่ละหน่วยงาน และเป็นการช่วยบรรเทาและลดผลกระทบจากพิบัติภัยที่อาจเกิดขึ้นต่อชีวิตและทรัพย์สินของประชาชนอีกทางหนึ่ง
- หน่วยงานที่เกี่ยวข้องเตรียมความพร้อมเพื่อรับมือกับสถานการณ์ที่อาจเกิดขึ้นได้อย่างทันท่วงที แจ้งข้อมูล/ข่าวสาร/รายงานอย่างสม่ำเสมอ

5. พื้นที่ติดตามและเฝ้าระวังสถานการณ์ธรณีพิบัติภัยแผ่นดินถล่มและน้ำป่าไหลหลากของกรมทรัพยากรธรณี

- เนื่องจากในพื้นที่เสี่ยงภัยแผ่นดินถล่มมีฝนตกหนัก โดยเฉพาะในบริเวณภาคใต้ จังหวัดนราธิวาส ศูนย์ปฏิบัติการธรณีพิบัติภัย จึงได้ทำการเฝ้าระวังและติดตามสถานการณ์ธรณีพิบัติภัยแผ่นดินถล่มและน้ำป่าไหลหลากเป็นพิเศษและจะทำการแจ้งอาสาสมัครเครือข่ายในพื้นที่เสี่ยงภัยต่อไป

- ข้อมูลสนับสนุนที่ใช้ในการวิเคราะห์ ติดตามและเฝ้าระวังธรณีพิบัติภัยแผ่นดินถล่ม ศูนย์ปฏิบัติการธรณีพิบัติภัย มีดังนี้

• สภาพอากาศ (กรมอุตุนิยมวิทยา)

- พยากรณ์อากาศ 24 ชั่วโมงข้างหน้า ประเทศไทยมีฝนฟ้าคะนองบางพื้นที่ โดยมีฝนตกหนักบางแห่ง บริเวณภาคเหนือ ภาคตะวันออกเฉียงเหนือ และภาคใต้ฝั่งตะวันตก เนื่องจากมรสุมตะวันตกเฉียงใต้กำลังปานกลางพัดปกคลุมทะเลอันดามัน ประเทศไทย และอ่าวไทย ประกอบกับมีหย่อมความกดอากาศต่ำปกคลุมประเทศเวียดนามตอนบน ขอให้ประชาชนในบริเวณดังกล่าวเตรียมพร้อมระวังอันตรายจากฝนตกหนักและฝนที่ตกสะสม ซึ่งอาจทำให้เกิดน้ำท่วมฉับพลันและน้ำป่าไหลหลาก โดยเฉพาะพื้นที่เสี่ยงใกล้ทางน้ำไหลผ่านและพื้นที่ลุ่ม

- ปริมาณน้ำฝนสูงสุดวัดได้ที่สถานีโรงเรียนบ้านปะลุกา อำเภอดงรัก จังหวัดนราธิวาส 120.0 มม. (ที่มา : สถาบันสารสนเทศทรัพยากรน้ำ (องค์การมหาชน))

• ปริมาณน้ำฝนและเกณฑ์การแจ้งเตือนจากสถานีตรวจติดตามการเคลื่อนตัวของมวลดินของกรมทรัพยากรธรณี

- ปริมาณน้ำฝนสูงสุดวัดได้ที่สถานีบ้านผาบ่อง ตำบลผาบ่อง อำเภอเมืองแม่ฮ่องสอน จังหวัดแม่ฮ่องสอน 25.8 มม./ปริมาณน้ำฝนอยู่ในเกณฑ์ปกติ

• พื้นที่คาดการณ์ปริมาณน้ำฝนที่อาจก่อให้เกิดแผ่นดินถล่มล่วงหน้า 3 วัน จากแบบจำลองพื้นที่อ่อนไหวต่อแผ่นดินถล่มแบบพลวัต (AP Model) สำหรับศูนย์ปฏิบัติการธรณีพิบัติภัย

- ไม่มีพื้นที่คาดการณ์

หมายเหตุ : AP Model เป็นการวิเคราะห์ข้อมูลเชิงสถิติของปริมาณน้ำฝนสะสมและเหตุการณ์แผ่นดินถล่มในอดีตนำมาสร้างเกณฑ์น้ำฝนสะสมวิกฤตสำหรับเฝ้าระวังและแจ้งเตือนภัยแผ่นดินถล่ม ข้อมูลการคาดการณ์ปริมาณน้ำฝนล่วงหน้า 72 ชั่วโมง โดยสถาบันสารสนเทศทรัพยากรน้ำ (องค์การมหาชน) ได้นำมาวิเคราะห์ด้วยแบบจำลอง AP Model เพื่อคาดการณ์พื้นที่ที่จะติดตาม / เฝ้าระวังธรณีพิบัติภัยแผ่นดินถล่มล่วงหน้า

• ปริมาณน้ำฝนที่วัดได้จากเครือข่ายฝ้ายระวางแจ้งเตือนธรณีพิบัติภัยในรอบ 24 ชั่วโมง (15 มิ.ย. 69 เวลา 07.00 น. – 16 มิ.ย. 69 เวลา 07.00 น.)

ภาค	จังหวัด / อำเภอ / ตำบล / หมู่บ้าน				ข้อมูลปริมาณน้ำฝน (รอบ 24 ชม.)	เครือข่ายฯ ทธ. (ผู้รายงาน)
เหนือ	เชียงใหม่	แมริม	หน่วยจัดการต้นน้ำแม่สา		วัดปริมาณน้ำฝนได้ 27 มม.	เจ้าหน้าที่ ทธ.
	เชียงราย	เวียงป่าเป้า	เวียง	ป่าบาง	วัดปริมาณน้ำฝนได้ 20 มม.	เครือข่ายฯ ทธ.
	แม่ฮ่องสอน	ปางมะผ้า	ถ้ำลอด	ถ้ำลอด	วัดปริมาณน้ำฝนได้ 15 มม.	นายประสิทธิ์ กริขธรรมกุล
	แม่ฮ่องสอน	ปางมะผ้า	นาปู่ป้อม	อาโจ้	วัดปริมาณน้ำฝนได้ 10 มม.	นางสาวนิตา ไชยภัทรปภาโชติ
	ตาก	แม่ระมาด	แม่จะเร	แม่จะเรบ้านทุ่ง	วัดปริมาณน้ำฝนได้ 3 มม.	เครือข่ายฯ ทธ.
	เชียงใหม่	หางดง	บ้านปง	ปงใต้	ท้องฟ้าครึ้ม ไม่มีฝนตก	นายวรวิทย์ อินก้อน
	อุตรดิตถ์	น้ำป่าด	น้ำไคร้	หัวน้ำไหล	ท้องฟ้าครึ้ม ไม่มีฝนตก	นายจันทร์ สมพา
	พิษณุโลก	ชาติตระการ	ชาติตระการ	ชาติตระการ	ท้องฟ้าโปร่ง เมื่อวานมีฝนตก	นายกวีพิเศษ ศรีอืด
	แม่ฮ่องสอน	เมืองแม่ฮ่องสอน	ผาป่อง	ท่าโป่งแดง	ท้องฟ้าโปร่ง ไม่มีฝนตก	เครือข่ายฯ ทธ.
	แพร่	เมืองแพร่	สวนเขื่อน	สวนเขื่อน	ท้องฟ้าโปร่ง ไม่มีฝนตก	นายวรรณรัตน์ สมใจ
	แพร่	ลอง	หัวทุ่ง	นาอุ่นน่อง	ท้องฟ้าโปร่ง ไม่มีฝนตก	นายเกษม ฝันแบน
	ลำพูน	ลี้	สถานีควบคุมไฟฟ้าบ้านโฮ้ง		ท้องฟ้าโปร่ง ไม่มีฝนตก	เจ้าหน้าที่ ทธ.
	กำแพงเพชร	คลองลาน	โป่งน้ำร้อน	โป่งน้ำร้อน	ท้องฟ้าโปร่ง ไม่มีฝนตก	นายเฉลียว ภูพันธ์
ใต้	ตรัง	ห้วยยอด	ปากแจ่ม	ปากแจ่ม	วัดปริมาณน้ำฝนได้ 25 มม.	นายทัศนะ คงแก้ว
	นครศรีธรรมราช	ลานสกา	ท่าดี	ศาลาสังกะสี	วัดปริมาณน้ำฝนได้ 18 มม.	นางอุทุมพร เขียววิทย์
	นครศรีธรรมราช	สิชล	เขาน้อย	ยอดน้ำ	วัดปริมาณน้ำฝนได้ 10 มม.	นายสุเทพ โมอ่อน
	ชุมพร	หลังสวน	หาดยาย	โนกริม	ท้องฟ้าครึ้ม ไม่มีฝนตก	นายประจวบ เรืองศิลป์
	ตรัง	ห้วยยอด	ปากแจ่ม	คลองคู้	ท้องฟ้าโปร่ง ไม่มีฝนตก	นายสมนึก ชัญเสน
	ระนอง	กระบุรี	ลำเลียง	ห้วยไทรงาม	ท้องฟ้าโปร่ง ไม่มีฝนตก	นายบุญมี เวียงอินทร์
	ระนอง	กระบุรี	จ.ป.ร.	น้ำขาว	ท้องฟ้าโปร่ง ไม่มีฝนตก	นายก่อพงศ์ จิตรพรหม
	สุราษฎร์ธานี	คีรีรัฐนิคม	น้ำหัก	ปากพาย	ท้องฟ้าโปร่ง ไม่มีฝนตก	นายชนกพงศ์ ภูห้วยล้า
	ภูเก็ต	เมืองภูเก็ต	วิชิต	แหลมพันวา	ท้องฟ้าโปร่ง ไม่มีฝนตก	นายสุรเดช สาลิกา
	พัทลุง	ศรีบรรพต	เขาปู่	ทุ่งยูง	ท้องฟ้าโปร่ง ไม่มีฝนตก	นายเอกธวัช คำจวนลม
	สงขลา	รัตภูมิ	เขาพระ	คลองหิน	ท้องฟ้าโปร่ง ไม่มีฝนตก	นายดลรชมนาน หมายดหวัง
	สงขลา	ระโนด	ระโนด	ตลาดกลาง	ท้องฟ้าโปร่ง ไม่มีฝนตก	นายประพัฒน์ เทพศรี
ตะวันออก	ปราจีนบุรี	นาดี	แก่งดินสอ	แก่งใหญ่	ท้องฟ้าครึ้ม มีฝนตกปรอยๆ	นายวิรัตน์ ศรีลาสร้อย
	ระยอง	เขาชะเมา	ห้วยทับมอญ	คลองหิน	ท้องฟ้าครึ้ม มีฝนตกปรอยๆ	นายศักดิ์ชาย สิงห์โต
	ชลบุรี	บ่อทอง	พลวงทอง	เขาใหญ่	ท้องฟ้าครึ้ม ไม่มีฝนตก	นายประภาส แซ่อึ้ง
	ฉะเชิงเทรา	ท่าตะเกียบ	คลองตะเกรา	ธรรมรัตน์โน	ท้องฟ้าโปร่ง ไม่มีฝนตก	นางสาวเพ็ญประภา พิมพ์บุญ
	สระแก้ว	วังน้ำเย็น	ทุ่งมหาเจริญ	คลองตะเคียนชัย	ท้องฟ้าโปร่ง ไม่มีฝนตก	นายสมพร แจ่มศิริ
กลาง	กาญจนบุรี	สังขละบุรี	หนองลู	นิละ	วัดปริมาณน้ำฝนได้ 10 มม.	นางวิไลพร ภิรมย์เปี้ยว
	กาญจนบุรี	สังขละบุรี	หน่วยพิทักษ์ป่าแก่งสะเดา		วัดปริมาณน้ำฝนได้ 10 มม.	เจ้าหน้าที่ ทธ.
	กาญจนบุรี	ท่ามะกา	วนอุทยานพระแท่นดงรัง		วัดปริมาณน้ำฝนได้ 1 มม.	เจ้าหน้าที่ ทธ.
	ลพบุรี	ชัยบาดาล	บ้านใหม่สามัคคี	ชัยม่วง	ท้องฟ้าครึ้ม มีฝนตกปรอยๆ	นายยศ กุ่มถาวร
	กาญจนบุรี	ศรีสวัสดิ์	หน่วยพิทักษ์ฯ ที่ ศร.6	เขาเจ็ยว-เขาวงศ์	ท้องฟ้าโปร่ง ไม่มีฝนตก	เจ้าหน้าที่ ทธ.
	กาญจนบุรี	ศรีสวัสดิ์	อุทยานแห่งชาติเฉลิมรัตนโกสินทร์		ท้องฟ้าโปร่ง ไม่มีฝนตก	เจ้าหน้าที่ ทธ.
	กาญจนบุรี	ไทรโยค	หน่วยพิทักษ์ฯ ที่ อว.7	หนองบอน	ท้องฟ้าโปร่ง ไม่มีฝนตก	นายอาธร ทองแห่งใหญ่
	กาญจนบุรี	เมืองกาญจนบุรี	หน่วยพิทักษ์ฯ ที่ อว.4	ทับศิลา	ท้องฟ้าโปร่ง ไม่มีฝนตก	เจ้าหน้าที่ ทธ.
	กาญจนบุรี	ทองผาภูมิ	หน่วยพิทักษ์ฯ ที่ ศร.4	ผาดาด	ท้องฟ้าโปร่ง ไม่มีฝนตก	นายบุญนำ ภูรินทร์
	ประจวบคีรีขันธ์	กุยบุรี	หาดขาม	ยางชุม	ท้องฟ้าโปร่ง ไม่มีฝนตก	นายธีระ หนูน้อย
	สุพรรณบุรี	ด่านช้าง	องค์พระ	ทุ่งมะกอก	ท้องฟ้าโปร่ง ไม่มีฝนตก	นางสาวนภาพร อุทุมพร
	สระบุรี	แก่งคอย	ชะอม	หนองแหน	ท้องฟ้าโปร่ง ไม่มีฝนตก	นายนิกร ทองอร่าม

• ปริมาณน้ำฝนที่วัดได้จากเครือข่ายเฝ้าระวังแจ้งเตือนธรณีพิบัติภัยในรอบ 24 ชั่วโมง (15 มิ.ย. 69 เวลา 07.00 น. – 16 มิ.ย. 69 เวลา 07.00 น.)

ภาค	จังหวัด / อำเภอ / ตำบล / หมู่บ้าน				ข้อมูลปริมาณน้ำฝน (รอบ 24 ชม.)	เครือข่ายฯ ทธ. (ผู้รายงาน)
ตะวันออกเฉียงเหนือ	อุบลราชธานี	น้ำยืน	หน่วยพิทักษ์ฯ ที่ ภจ.7	พลาญเสือตอนบน	วัดปริมาณน้ำฝนได้ 8 มม.	นายธนกฤต ดิงชาติ
	เลย	ภูเรือ	ปลาปาก	ปลาปาก	ท้องฟ้าครึ้ม ไม่มีฝนตก	นายมนตรี ศรีบุรินทร์
	อุบลราชธานี	น้ำขุ่น	โคกสะอาด	โคกสะอาด	ท้องฟ้าครึ้ม ไม่มีฝนตก	นางจันตรี คุณสม
	ชัยภูมิ	เกษตรสมบูรณ์	บ้านยาง	ท่าขาม	ท้องฟ้าโปร่ง ไม่มีฝนตก	นายบุญเปรียบ นาคแสนพญา
	นครราชสีมา	วังน้ำเขียว	อุดมทรัพย์	ห้วยพรม	ท้องฟ้าโปร่ง ไม่มีฝนตก	นายอุดมศักดิ์ พาหอม

หมายเหตุ : ศูนย์ปฏิบัติการธรณีพิบัติภัย ได้ประสานงานเครือข่ายเฝ้าระวังแจ้งเตือนธรณีพิบัติภัย จำนวน 50 คน เพื่อรวบรวมข้อมูลในพื้นที่ เพื่อจัดทำรายงานสถานการณ์ธรณีพิบัติภัยประจำวัน วันอังคารที่ 16 มิถุนายน พ.ศ. 2569

ศูนย์ปฏิบัติการธรณีพิบัติภัย กองธรณีวิทยาสิ่งแวดล้อม
กรมทรัพยากรธรณี กระทรวงทรัพยากรธรรมชาติและสิ่งแวดล้อม
โทร 02 621 9701-4 โทรสาร 02 621 9700
www.dmr.go.th