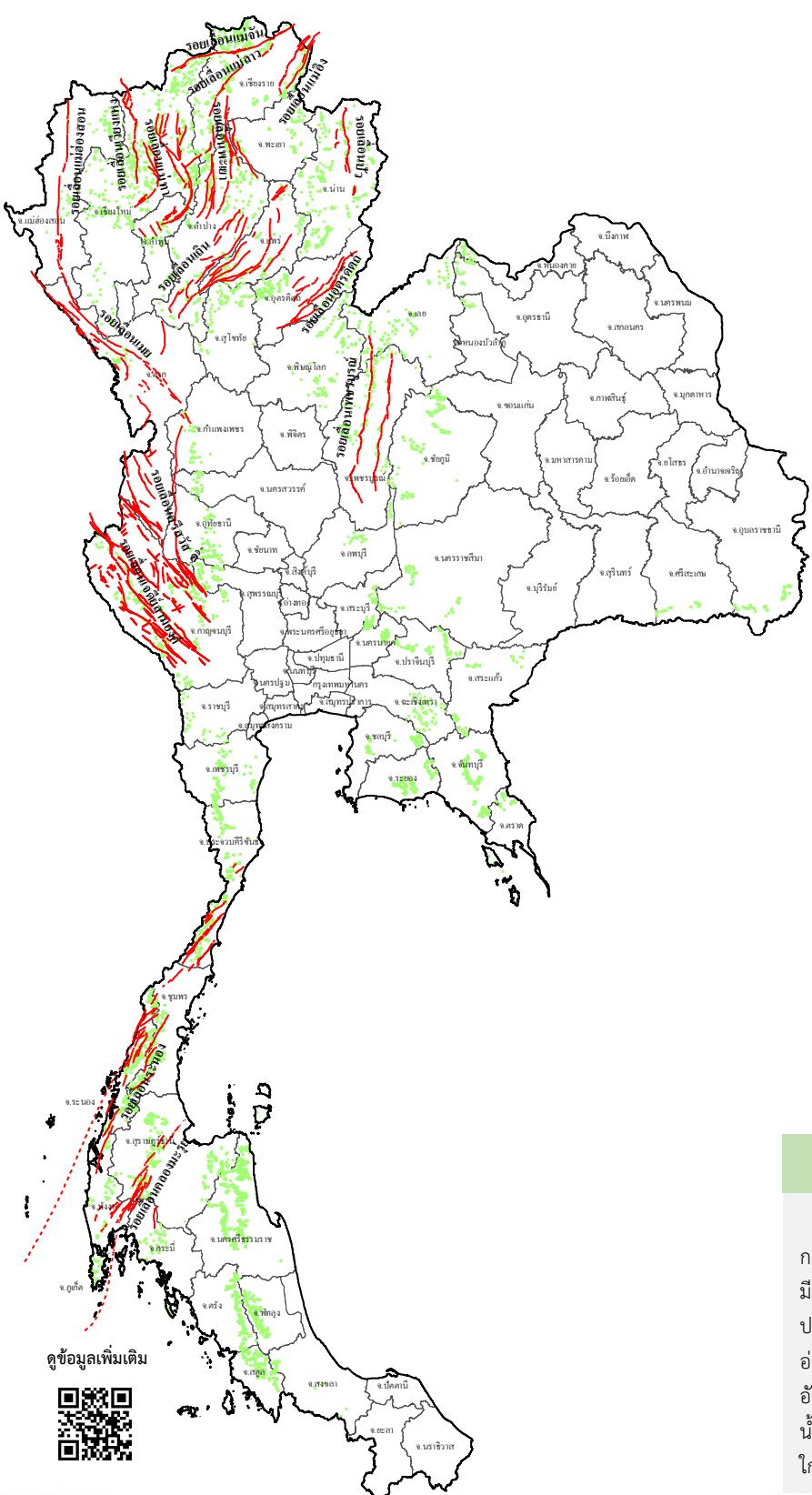


รายงานสถานการณ์ธรณีพิบัติภัยประจำวัน วันอาทิตย์ที่ 21 มิถุนายน 2569 เวลา 09.00 น.



ประเภทของภัยที่เกิด

คำอธิบายสัญลักษณ์

- พื้นที่เฝ้าระวังแผ่นดินถล่มและน้ำป่าไหลหลากของกรมทรัพยากรธรณี
- พื้นที่ติดตามสถานการณ์ธรณีพิบัติภัยแผ่นดินถล่มและน้ำป่าไหลหลากของกรมทรัพยากรธรณี
- แผ่นดินถล่ม
- จุดเหนือศูนย์กลางแผ่นดินไหว
- สึนามิ
- หลุมยุบ / ดิ่งทรุดตัว
- ปริมาณน้ำฝนในพื้นที่เสี่ยงภัยมากกว่า 100 มม. ขึ้นไป
- อาสาสมัครเครือข่ายวัดปริมาณน้ำฝนของกรมทรัพยากรธรณี
- รอยเลื่อนมีพลัง
- รอยเลื่อนมีพลังโดยประมาณ

พื้นที่ติดตามสถานการณ์ธรณีพิบัติภัยแผ่นดินถล่มและน้ำป่าไหลหลากของกรมทรัพยากรธรณี

- เหนือ ➤ ไม่มี
- กลาง ➤ ไม่มี
- ตะวันออก ➤ ไม่มี
- เฉียงเหนือ ➤ ไม่มี
- ตะวันออกเฉียงเหนือ ➤ ไม่มี
- ใต้ ➤ ไม่มี

สภาพอากาศ (กรมอุตุนิยมวิทยา)

พยากรณ์อากาศ 24 ชั่วโมงข้างหน้า ภาคกลางรวมทั้งกรุงเทพมหานครและปริมณฑล ภาคตะวันออก และภาคใต้ มีฝนตกหนักบางแห่ง เนื่องจากมรสุมตะวันตกเฉียงใต้กำลังปานกลางยังคงพัดปกคลุมทะเลอันดามัน ประเทศไทย และอ่าวไทย ขอให้ประชาชนในบริเวณดังกล่าวเตรียมพร้อมระวังอันตรายจากฝนตกหนักและฝนที่ตกสะสม ซึ่งอาจทำให้เกิดน้ำท่วมฉับพลันและน้ำป่าไหลหลาก โดยเฉพาะพื้นที่เสี่ยงใกล้ทางน้ำไหลผ่านและพื้นที่ลุ่ม

ดูข้อมูลเพิ่มเติม





รายงานสถานการณ์ธรณีพิบัติภัยประจำวัน
วันอาทิตย์ที่ 21 มิถุนายน พ.ศ. 2569 เวลา 09.00 น.



1. ข่าวประชาสัมพันธ์กรมทรัพยากรธรณี แจ้งเฝ้าระวังแผ่นดินถล่ม

- ไม่มี

2. ธรณีพิบัติภัยภายในประเทศ รอบ 24 ชั่วโมง

2.1 แผ่นดินถล่ม น้ำป่าไหลหลาก ดินโคลน ดินร่วน รอยแยก และหลุมยุบ

- ไม่มี

2.2 แผ่นดินไหว

- ไม่มี

3. ธรณีพิบัติภัยทั่วโลก รอบ 24 ชั่วโมง ที่มีผลกระทบรุนแรง (แผ่นดินถล่ม ภูเขาไฟระเบิด แผ่นดินไหว สึนามิ หลุมยุบและอื่นๆ)

- ไม่มี

4. แนวทางการบริหาร

กรณีสถานการณ์ปกติ

- กรมทรัพยากรธรณี ร่วมกับหน่วยงานต่างๆ ที่เกี่ยวข้องดำเนินการติดตามสถานการณ์อย่างต่อเนื่องสม่ำเสมอ เพื่อให้พร้อมสำหรับการแลกเปลี่ยนและสนับสนุนข้อมูลด้านการบริหารจัดการพิบัติภัยของแต่ละหน่วยงาน และเป็นการช่วยบรรเทาและลดผลกระทบจากพิบัติภัยที่อาจเกิดขึ้นต่อชีวิตและทรัพย์สินของประชาชนอีกทางหนึ่ง
- หน่วยงานที่เกี่ยวข้องเตรียมความพร้อมเพื่อรับมือกับสถานการณ์ที่อาจเกิดขึ้นได้อย่างทันท่วงที แจ้งข้อมูล/ข่าวสาร/รายงานอย่างสม่ำเสมอ

5. พื้นที่ติดตามและเฝ้าระวังสถานการณ์ธรณีพิบัติภัยแผ่นดินถล่มและน้ำป่าไหลหลากของกรมทรัพยากรธรณี

- เนื่องจากในพื้นที่เสี่ยงภัยแผ่นดินถล่มมีปริมาณน้ำฝนไม่ถึงเกณฑ์การเฝ้าระวัง ประกอบกับไม่มีพื้นที่คาดการณ์ปริมาณน้ำฝนที่อาจก่อให้เกิดแผ่นดินถล่มล่วงหน้า จึงไม่มีพื้นที่ติดตามสถานการณ์ธรณีพิบัติภัยแผ่นดินถล่มและน้ำป่าไหลหลาก

-ข้อมูลสนับสนุนที่ใช้ในการวิเคราะห์ ติดตามและเฝ้าระวังธรณีพิบัติภัยแผ่นดินถล่ม ศูนย์ปฏิบัติการธรณีพิบัติภัย มีดังนี้

• สภาพอากาศ (กรมอุตุนิยมวิทยา)

- พยากรณ์อากาศ 24 ชั่วโมงข้างหน้า ภาคกลางรวมทั้งกรุงเทพมหานครและปริมณฑล ภาคตะวันออก และภาคใต้ มีฝนตกหนักบางแห่ง เนื่องจากมรสุมตะวันตกเฉียงใต้กำลังปานกลางยังคงพัดปกคลุมทะเลอันดามัน ประเทศไทย และอ่าวไทย ขอให้ประชาชนในบริเวณดังกล่าวเตรียมพร้อมระวังอันตรายจากฝนตกหนักและฝนที่ตกสะสม ซึ่งอาจทำให้เกิดน้ำท่วมฉับพลันและน้ำป่าไหลหลาก โดยเฉพาะพื้นที่เสี่ยงใกล้ทางน้ำไหลผ่านและพื้นที่ลุ่ม

สำหรับคลื่นลมบริเวณทะเลอันดามันตอนบนมีกำลังปานกลาง โดยมีคลื่นสูง 1-2 เมตร ส่วนทะเลอันดามันตอนล่างและอ่าวไทยมีคลื่นสูงประมาณ 1 เมตร บริเวณที่มีฝนฟ้าคะนองคลื่นสูงมากกว่า 2 เมตร ขอให้ชาวเรือบริเวณทะเลอันดามันและอ่าวไทยเดินเรือด้วยความระมัดระวัง และหลีกเลี่ยงการเดินเรือในบริเวณที่มีฝนฟ้าคะนองไว้ด้วย

- ปริมาณน้ำฝนสูงสุดวัดได้ที่อำเภอเมืองกระบี่ จังหวัดกระบี่ 47.0 มม. (ที่มา : กรมอุตุนิยมวิทยา)

• ปริมาณน้ำฝนและเกณฑ์การแจ้งเตือนจากสถานีตรวจติดตามการเคลื่อนตัวของมวลดินของกรมทรัพยากรธรณี

- ปริมาณน้ำฝนสูงสุดวัดได้ที่สถานีบ้านรักไทย ตำบลหมอกจำแป่ อำเภอเมืองแม่ฮ่องสอน จังหวัดแม่ฮ่องสอน 31.2 มม./ปริมาณน้ำฝนอยู่ในเกณฑ์ปกติ

• พื้นที่คาดการณ์ปริมาณน้ำฝนที่อาจก่อให้เกิดแผ่นดินถล่มล่วงหน้า 3 วัน จากแบบจำลองพื้นที่อ่อนไหวต่อแผ่นดินถล่มแบบพลวัต (AP Model) สำหรับศูนย์ปฏิบัติการธรณีพิบัติภัย

- ไม่มีพื้นที่คาดการณ์

หมายเหตุ : AP Model เป็นการวิเคราะห์ข้อมูลเชิงสถิติของปริมาณน้ำฝนสะสมและเหตุการณ์แผ่นดินถล่มในอดีตนำมาสร้างเกณฑ์น้ำฝนสะสมวิกฤตสำหรับเฝ้าระวังและแจ้งเตือนภัยแผ่นดินถล่ม ข้อมูลการคาดการณ์ปริมาณน้ำฝนล่วงหน้า 72 ชั่วโมง โดยสถาบันสารสนเทศทรัพยากรน้ำ (องค์การมหาชน) ได้นำมาวิเคราะห์ด้วยแบบจำลอง AP Model เพื่อคาดการณ์พื้นที่ที่จะติดตาม / เฝ้าระวังธรณีพิบัติภัยแผ่นดินถล่มล่วงหน้า

• ปริมาณน้ำฝนที่วัดได้จากเครือข่ายฝ้ายระวางแจ้งเตือนธรณีพิบัติภัยในรอบ 24 ชั่วโมง (20 มิ.ย. 69 เวลา 07.00 น. – 21 มิ.ย. 69 เวลา 07.00 น.)

ภาค	จังหวัด / อำเภอ / ตำบล / หมู่บ้าน				ข้อมูลปริมาณน้ำฝน (รอบ 24 ชม.)	เครือข่ายฯ ทธ. (ผู้รายงาน)
เหนือ	แม่ฮ่องสอน	เมืองแม่ฮ่องสอน	ห้วยผา	ห้วยผา	วัดปริมาณน้ำฝนได้ 33 มม.	นายจันทร์แสง รังสีนวกุล
	แม่ฮ่องสอน	ขุนยวม	แม่เงา	ห้วยเงาะ	วัดปริมาณน้ำฝนได้ 32 มม.	นายศรีสง่า ศักดิ์สิริพร
	แม่ฮ่องสอน	สบเมย	แม่สามแลบ	ปู่คำ-ห้วยแห้ง	วัดปริมาณน้ำฝนได้ 29 มม.	นายวีระชัย ธรรมสิริโชค
	แม่ฮ่องสอน	เมืองแม่ฮ่องสอน	ห้วยผา	นาปลาจาด	วัดปริมาณน้ำฝนได้ 28 มม.	นายชาตรี ดวงเนตร
	แม่ฮ่องสอน	เมืองแม่ฮ่องสอน	ห้วยผา	ห้วยผึ้ง	วัดปริมาณน้ำฝนได้ 25 มม.	นายสุชาติ งามประพฤติ
	อุตรดิตถ์	ท่าปลา	น้ำหมั้น	น้ำต๊ะ	วัดปริมาณน้ำฝนได้ 25 มม.	นายไพโรสสิทธิ์ แสนหลวง
	แม่ฮ่องสอน	เมืองแม่ฮ่องสอน	ห้วยผา	ห้วยसानใหม่	วัดปริมาณน้ำฝนได้ 20 มม.	นายรณชัย เกตุทิพย์สุนันธ์
	เพชรบูรณ์	เมืองเพชรบูรณ์	นายม	น้ำโจน	วัดปริมาณน้ำฝนได้ 20 มม.	นายฉลอง แสนชัย
	แม่ฮ่องสอน	ปางมะผ้า	ถ้ำลอด	ถ้ำลอด	วัดปริมาณน้ำฝนได้ 19 มม.	นายประสิทธิ์ กริชธรรมกุล
	เชียงใหม่	แมริม	หน่วยจัดการต้นน้ำแม่สา		วัดปริมาณน้ำฝนได้ 17 มม.	เจ้าหน้าที่ ทธ.
	แม่ฮ่องสอน	เมืองแม่ฮ่องสอน	ผาป่อง	ม่อนตะแลง	วัดปริมาณน้ำฝนได้ 15 มม.	นายวรวิทย์ บุญลือ
	แม่ฮ่องสอน	แม่สะเรียง	แม่ยวม	จอมกิตติ	วัดปริมาณน้ำฝนได้ 15 มม.	นายวิบูล กาวรรณ
	น่าน	เมืองน่าน	สะเนียน	ห้วยลี	วัดปริมาณน้ำฝนได้ 12 มม.	นายปรีชา ทะลือ
	แม่ฮ่องสอน	แม่สะเรียง	แม่คง	หนองป่าแขม	วัดปริมาณน้ำฝนได้ 10 มม.	นายภาณุ ดำรงธรรม
	แม่ฮ่องสอน	ปางมะผ้า	นาปู่ป้อม	โห้งกองเต้า	วัดปริมาณน้ำฝนได้ 10 มม.	นายกิตติ ดีมา
	แม่ฮ่องสอน	ปางมะผ้า	นาปู่ป้อม	ดอยคู	วัดปริมาณน้ำฝนได้ 10 มม.	นายไธนา ไพรวานวิสัย
	แม่ฮ่องสอน	แม่สะเรียง	ป่าแป๋	อมพาย	วัดปริมาณน้ำฝนได้ 8 มม.	นายองอาจ คงสุขสม
	แม่ฮ่องสอน	แม่สะเรียง	แม่เหาะ	แม่เหาะใต้	วัดปริมาณน้ำฝนได้ 3 มม.	นายสิน บำรุงวารีย์
	เชียงใหม่	หางดง	บ้านปาง	ปางใต้	ท้องฟ้าโปร่ง ไม่มีฝนตก	นายวรวิทย์ อินก้อน
	ลำพูน	ลี้	สถานีควบคุมไฟฟ้าบ้านโฮ้ง		ท้องฟ้าโปร่ง ไม่มีฝนตก	เจ้าหน้าที่ ทธ.
แพร่	เมืองแพร่	สวนเขื่อน	สวนเขื่อน	ท้องฟ้าโปร่ง ไม่มีฝนตก	นายวรรณรัตน์ สมใจ	
แพร่	ลอง	ห้วยทุ่ง	นาอูน่อง	ท้องฟ้าโปร่ง ไม่มีฝนตก	นายเกษม ผืนแบน	
เพชรบูรณ์	หนองไผ่	ทต.บ่อไทย	นาวังแหน	ท้องฟ้าโปร่ง ไม่มีฝนตก	นายธนทร์ เชื้อบุญมี	
พิษณุโลก	ชาติตระการ	ชาติตระการ	ชาติตระการ	ท้องฟ้าโปร่ง ไม่มีฝนตก	นายทวี มั่นใหญ่	
พิษณุโลก	นครไทย	นาบัว	น้ำลอม	ท้องฟ้าโปร่ง ไม่มีฝนตก	นายเจริญ สีนามูล	
ใต้	นครศรีธรรมราช	ลานสกา	ท่าดี	ศาลาสังกะสี	วัดปริมาณน้ำฝนได้ 63 มม.	นางอุทุมพร เขียววิทย์
	สงขลา	สะบ้าย้อย	เขาแดง	ทุ่งไพล	วัดปริมาณน้ำฝนได้ 50 มม.	นายลินิตร์ ณ เขาแดง
	สุราษฎร์ธานี	วิภาวดี	ตะกุกเหนือ	บางเกาะ	วัดปริมาณน้ำฝนได้ 30 มม.	นายมานพ พลภักดี
	ตรัง	ห้วยยอด	ปากแจ่ม	ท่ามะปราง	วัดปริมาณน้ำฝนได้ 20 มม.	นายจรรัญ สมบูรณ์
	ภูเก็ต	เมืองภูเก็ต	วิชิต	แหลมพันวา	วัดปริมาณน้ำฝนได้ 4 มม.	นายสุรเดช สาธิตกา
	นครศรีธรรมราช	สิชล	เขาน้อย	ยอดน้ำ	ท้องฟ้าโปร่ง เมื่อวานมีฝนตก	นายสุเทพ โมอ่อน
	ระนอง	กระบุรี	จ.ป.ร.	นิคมฝั่ง 1	ท้องฟ้าโปร่ง ไม่มีฝนตก	นายจำลอง พวงสุวรรณ
	ระนอง	กระบุรี	ลำเลียง	ห้วยไทรงาม	ท้องฟ้าโปร่ง ไม่มีฝนตก	นายบุญมี เวียงอินทร์
	กระบี่	เขาพนม	เขาพนม	เทพพนม	ท้องฟ้าโปร่ง ไม่มีฝนตก	นายสมพงษ์ คำเขียว
	สุราษฎร์ธานี	คีรีรัฐนิคม	น้ำหัก	ปากพาย	ท้องฟ้าโปร่ง ไม่มีฝนตก	นายชนกพงศ์ ภู่วัยล้ำ
	พังงา	กะปง	เหล	ช้างเขือ	ท้องฟ้าโปร่ง ไม่มีฝนตก	นายจريت แสงทอง
	พัทลุง	ศรีนครินทร์	ลำสินธุ์	โดน	ท้องฟ้าโปร่ง ไม่มีฝนตก	นายวิโรจน์ ทองคำ
	สงขลา	ระโนด	ระโนด	ตลาดกลาง	ท้องฟ้าโปร่ง ไม่มีฝนตก	นายประพัฒน์ เทพศรี
ตะวันออก	ตราด	บ่อไร่	ช้างทูน	หนองไม้หอม	วัดปริมาณน้ำฝนได้ 18 มม.	นายขรรณชัย โฉมเฉลา
	ตราด	บ่อไร่	หนองบอน	คอแล	ท้องฟ้าโปร่ง ไม่มีฝนตก	นางสาววรรณีย์ ไชยะวงษ์
	ชลบุรี	บ่อทอง	พลวงทอง	เขาใหญ่	ท้องฟ้าโปร่ง ไม่มีฝนตก	นายประภาส แซ่อึ้ง
	ฉะเชิงเทรา	ท่าตะเกียบ	คลองตะเกรา	เขากระดาศ	ท้องฟ้าโปร่ง ไม่มีฝนตก	นายขวัญชัย คุ้มสังข์
	ปราจีนบุรี	นาดี	บุพราหมณ์	บุพราหมณ์	ท้องฟ้าโปร่ง ไม่มีฝนตก	นายสมหมาย คงครบุรี
	จันทบุรี	เขาคิชฌกูฏ	พลวง	คลองกระทิง	ท้องฟ้าโปร่ง ไม่มีฝนตก	นายชวลิต พลอยรัตน์
	จันทบุรี	สอยดาว	ทรายขาว	ตะป่งล่าง	ท้องฟ้าโปร่ง ไม่มีฝนตก	นางสาวโสภิน กรวยทอง

• ปริมาณน้ำฝนที่วัดได้จากเครือข่ายเฝ้าระวังแจ้งเตือนธรณีพิบัติภัยในรอบ 24 ชั่วโมง (20 มิ.ย. 69 เวลา 07.00 น. – 21 มิ.ย. 69 เวลา 07.00 น.)

ภาค	จังหวัด / อำเภอ / ตำบล / หมู่บ้าน				ข้อมูลปริมาณน้ำฝน (รอบ 24 ชม.)	เครือข่ายฯ ทธ. (ผู้รายงาน)
กลาง	กาญจนบุรี	สังขละบุรี	หนองลู	นิเถะ	ท้องฟ้าโปร่ง ไม่มีฝนตก	นางวิไลพร ภิรมย์เขียว
	กาญจนบุรี	สังขละบุรี	หน่วยพิทักษ์ป่าเกิงเสดา		ท้องฟ้าโปร่ง ไม่มีฝนตก	เจ้าหน้าที่ ทส.
	กาญจนบุรี	สังขละบุรี	หน่วยพิทักษ์ป่าสะเนพ่อง		ท้องฟ้าโปร่ง ไม่มีฝนตก	เจ้าหน้าที่ ทส.
	กาญจนบุรี	ทองผาภูมิ	หน่วยพิทักษ์ฯ ที่ ศร.4 ผาตาด		ท้องฟ้าโปร่ง ไม่มีฝนตก	เจ้าหน้าที่ ทส.
	กาญจนบุรี	ท่ามะกา	วนอุทยานพระแท่นดงรัง		ท้องฟ้าโปร่ง ไม่มีฝนตก	เจ้าหน้าที่ ทส.
	กาญจนบุรี	ศรีสวัสดิ์	อุทยานแห่งชาติเฉลิมรัตนโกสินทร์		ท้องฟ้าโปร่ง ไม่มีฝนตก	เจ้าหน้าที่ ทส.
	นครนายก	บ้านนา	เขาเพิ่ม	ไร่	ท้องฟ้าโปร่ง ไม่มีฝนตก	นางรุ่งทิพย์ สืบชาติ
	ลพบุรี	ชัยบาดาล	บ้านใหม่สามัคคี	ชัยม่วง	ท้องฟ้าโปร่ง ไม่มีฝนตก	นายยศ กุ่มถาวร
เพชรบุรี	แก่งกระจาน	ห้วยแม่เพรียง	หนองน้ำดำ	ท้องฟ้าโปร่ง ไม่มีฝนตก	นายเทิดศักดิ์ แก้วทอง	
ตะวันออกเฉียงเหนือ	หนองบัวลำภู	สุวรรณคูหา	บุญทัน	แสงอรุณ	ท้องฟ้าโปร่ง เมื่อวานมีฝนตก	นางวงศ์เดือน เถาถาวงค์
	อุดรธานี	นาูง	บ้านก้อง	นาคำ	ท้องฟ้าโปร่ง ไม่มีฝนตก	นายแสง แสงตรีสุข
	อุบลราชธานี	น้ำยืน	สีวิเชียร	ชำหวายพัฒนา	ท้องฟ้าโปร่ง ไม่มีฝนตก	นายสุพจน์ โสระเมตร
	ชัยภูมิ	เกษตรสมบูรณ์	กุดเลาะ	ระหัด	ท้องฟ้าโปร่ง ไม่มีฝนตก	นายทองศักดิ์ แดงนกขุ้ม
	หนองคาย	สังคม	บ้านม่วง	โนนสว่าง	ท้องฟ้าโปร่ง ไม่มีฝนตก	นายสายันต์ สิ้นสวัสดิ์
	นครราชสีมา	สีคิ้ว	หนองหญ้าขาว	ลำบ้านใหม่	ท้องฟ้าโปร่ง ไม่มีฝนตก	นายสมศักดิ์ แสพพลกรัง

หมายเหตุ : ศูนย์ปฏิบัติการธรณีพิบัติภัย ได้ประสานงานเครือข่ายเฝ้าระวังแจ้งเตือนธรณีพิบัติภัย จำนวน 61 คน เพื่อรวบรวมข้อมูลในพื้นที่ เพื่อจัดทำรายงานสถานการณ์ธรณีพิบัติภัยประจำวัน วันอาทิตย์ที่ 21 มิถุนายน พ.ศ. 2569

ศูนย์ปฏิบัติการธรณีพิบัติภัย กองธรณีวิทยาสิ่งแวดล้อม
กรมทรัพยากรธรณี กระทรวงทรัพยากรธรรมชาติและสิ่งแวดล้อม
โทร 02 621 9701-4 โทรสาร 02 621 9700
www.dmr.go.th